

## Superficie sembrada con soja en Tucumán - Campaña 2021/22

Grupo SIT - Recursos Naturales  
INTA EEA Famaillá – Tucumán

### Introducción

El Grupo Sistema de Información Territorial (SIT) del INTA EEA Famaillá realizó el relevamiento de la superficie ocupada con soja en Tucumán para la campaña 2021 - 2022. La distribución territorial del área sembrada con el cultivo puede apreciarse en la Fig.1.

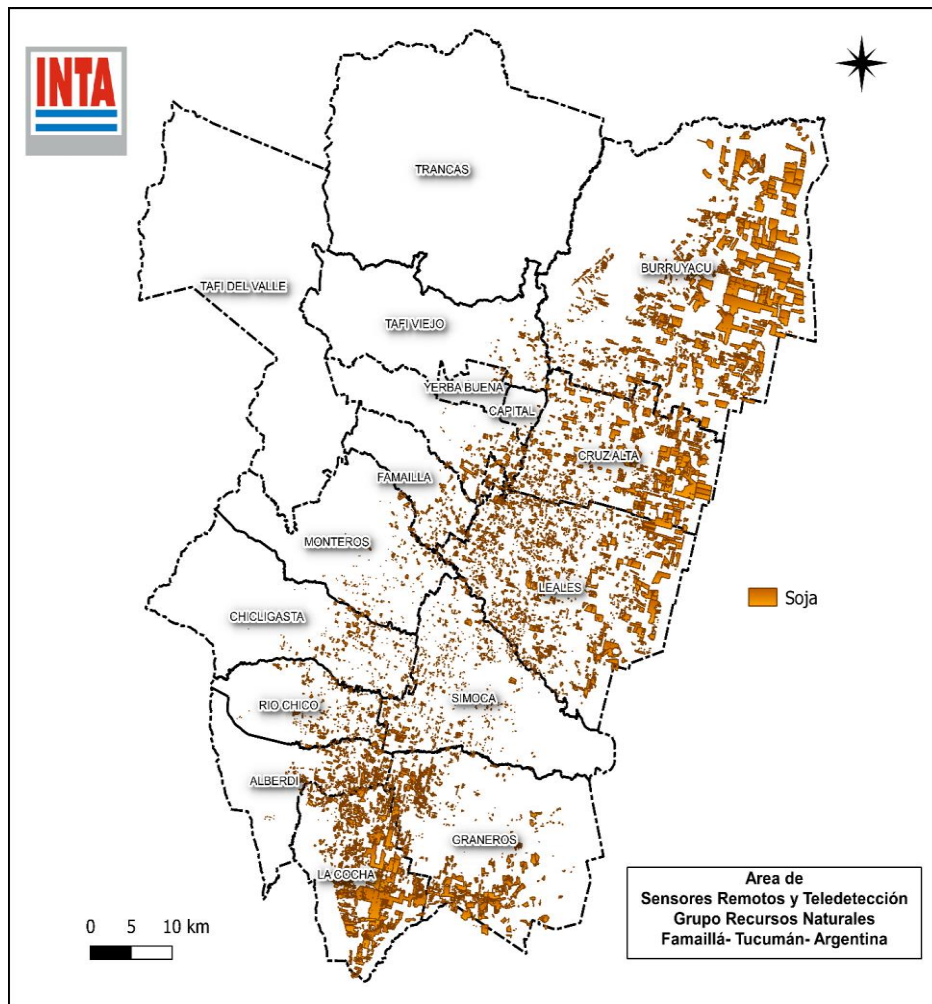


Fig. 1. Distribución territorial del área sembrada con soja, campaña 2021/2022. Tucumán.



## Metodología

El trabajo se realizó a través del procesamiento de imágenes satelitales donde se aplicaron metodologías de teledetección y análisis SIG (Sistemas de Información Geográfica). Las imágenes usadas para este estudio fueron provistas por la Comisión Nacional de Actividades Espaciales de Argentina (CONAE) y la plataforma Copernicus Open Access Hub, programa de observación terrestre de la Unión Europea. La toma de datos fue realizada por sensores a bordo de los satelitales LANDSAT 8 (NASA) y LANDSAT 9 (NASA) correspondientes a los meses de marzo y abril de 2022; e imágenes Sentinel-2A correspondientes al mes de abril de 2022.

En las clasificaciones, se usaron imágenes corregidas atmosféricamente y re-proyectadas a "Transverse Mercator", datum "WGS 84". Se realizaron análisis multitemporales aplicando metodologías de análisis visual, digitalización de parcelas y clasificación supervisada con el complemento Semi Automatic Classification (SCP) del programa QGIS Versión 3.16, puntos de control de lotes conocidos y verificados para la presente campaña.

## Datos de la campaña 2021-2022

La superficie sembrada con soja en la provincia de Tucumán en la campaña 2021/2022 fue de **172.247 ha** (Tabla 1), valor que muestra un aumento de 3,92% y equivale a 6.504 ha (Tabla 2) con respecto al valor registrado en la campaña anterior.

Los departamentos de mayor superficie cultivada fueron Burruyacú con 35,39%, Leales con 16,06%, Cruz Alta con 15,65%, La Cocha con 13,47% y Graneros con 11,13%. Los mismos corresponden al área tradicional del cultivo (Tabla 1).

Los departamentos que aumentaron en mayor medida el área sembrada fueron Rio Chico en un 350 % más, J. B. Alberdi en un 78% y Lules en un 43% (Tabla 2). En contraposición, aquellos que tuvieron una leve disminución relativa de la superficie sembrada, aunque no significativa en términos de superficie total, fueron Burruyacú en un 4% y Leales en un 2% (Tabla 2).

**Tabla 1.** Superficie sembrada con soja en la provincia de Tucumán, por departamentos. Campaña 2021-2022.

Departamentos	Superficie	
	ha	%
Burruyacú	60.963	35,39



Leales	27.670	16,06
Cruz Alta	26.953	15,65
La Cocha	23.200	13,47
Graneros	19.163	11,13
J. B. Alberdi	3.786	2,20
Simoca	2.988	1,73
Lules	1.715	1,00
Chicligasta	1.485	0,86
Rio Chico	1.306	0,76
Famaillá	1.108	0,64
Monteros	1.098	0,64
Tafí Viejo	812	0,47
<b>Total</b>	<b>172.247</b>	<b>100,00</b>

La distribución del área sembrada por departamentos para la campaña actual y su variación con la campaña 2020/2021 se expresa en la Tabla 2.

**Tabla 2.** Variación departamental de la superficie sembrada entre las dos últimas campañas agrícolas.

Departamentos	Superficie, ha		Variación, %
	2020/2021	2021/2022	
Burruyacú	63.646	60.963	-4,22
Leales	28.432	27.670	-2,68
Cruz Alta	25.644	26.953	5,10
La Cocha	20.418	23.200	13,63
Graneros	17.659	19.163	8,52
Simoca	2.501	2.988	19,47
J. B. Alberdi	2.124	3.786	78,25
Chicligasta	1.403	1.485	5,84
Lules	1.195	1.715	43,51
Famaillá	1.021	1.108	8,52
Monteros	783	1.098	40,23
Tafí Viejo	627	812	29,51
Rio Chico	290	1.306	350,34
<b>Total</b>	<b>165.743</b>	<b>172.247</b>	<b>3,92</b>