



Informe Mensual de Precios de la Miel Octubre 2016

Castignani, H; Rabaglio, M; Sanchez, C; Vazquez, Fl. INTA – PROAPI/Minagro.

A partir del relevamiento mensual de precios de miel realizado por el equipo de INTA-PROAPI y el Ministerio de Agroindustria, se monitorea la evolución de los precios de la miel a granel y de la miel fraccionada de las distintas regiones del país. En este informe se analiza la información correspondiente al período Enero-Octubre de 2016.

La totalidad de los datos utilizados en este informe se pueden consultar accediendo al visualizador on-line de precios en <http://inta.gob.ar/documentos/precios-de-la-miel> . Los precios correspondientes al último mes del período del informe están detallados en la Tabla 1 de este informe.

Ponderación de precios

Se puede observar en el relevamiento una gran variabilidad de precios entre las diferentes zonas del país. Por ejemplo, en la Figura 2, para los meses de Abril y Mayo aparecen precios máximos de 45 \$/kg que están muy por encima de la mayoría de los precios de ese momento.

Como parte del análisis y a efectos de minimizar el impacto de estos precios “fuera de rango”, se presentan en el informe gráficos con precios promedios ponderados. Tal ponderación se realizó utilizando como referencia la cantidad de colmenas por provincia (Fuente: Gobiernos Provinciales 2015).

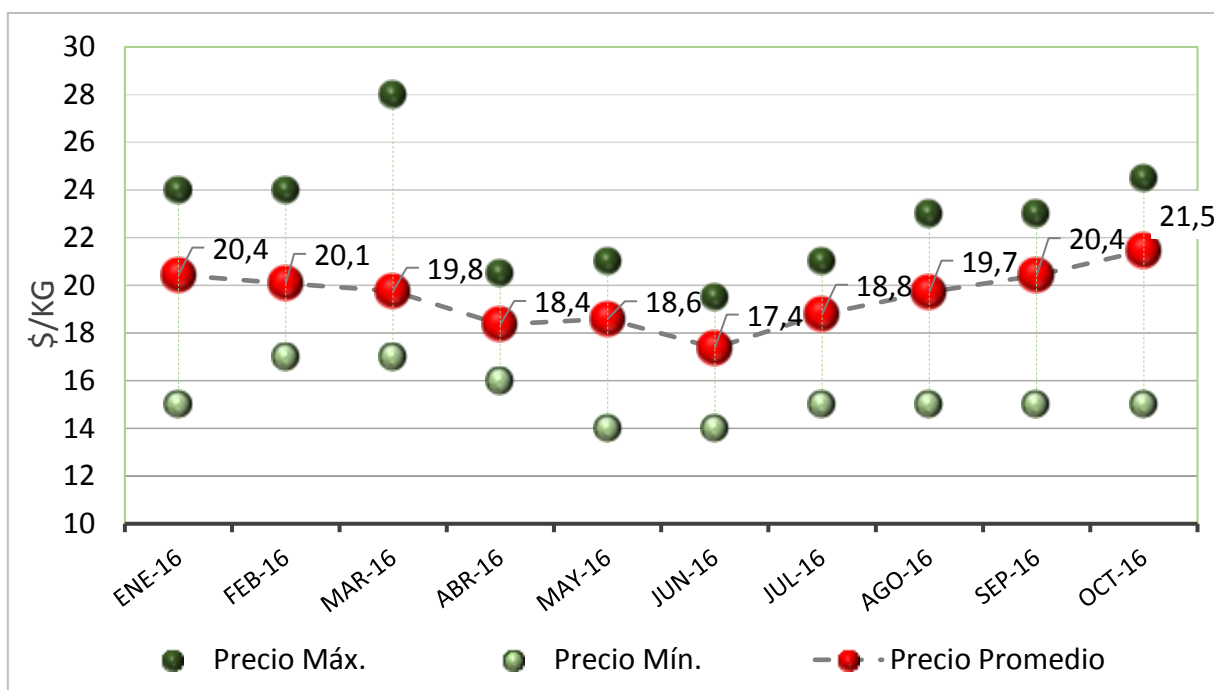
Miel a granel

Durante el último período (Octubre 2016) la actividad del sector estuvo caracterizada por la realización de pocas operaciones. Los precios a nivel país estuvieron entre un mínimo de 15 \$/kg y un máximo de 38 \$/kg con un promedio de 23,5 \$/kg. Considerando solo la Región Pampeana, el rango estuvo en 15 y 24 \$/kg y el promedio ponderado en 21,5 \$/kg.

Teniendo en cuenta el período Enero-Octubre, se ratifica durante el último mes la tendencia alcista de los precios iniciada en el mes de Junio. La Figura 1 muestra

esto para la Región Pampeana. Lo mismo se verifica si se analizan los precios promedios obtenidos por ventas al exterior, pero en este caso el alza se da recién a partir del mes de Septiembre (ver visualizador de exportaciones en <http://inta.gov.ar/documentos/exportaciones-apicolas-por-pais-destino>)

Figura 1 – Miel a Granel – Evolución del Precio en la Región Pampeana



Fuente: Visualizador de Precios de la Miel – Enero-Octubre 2016

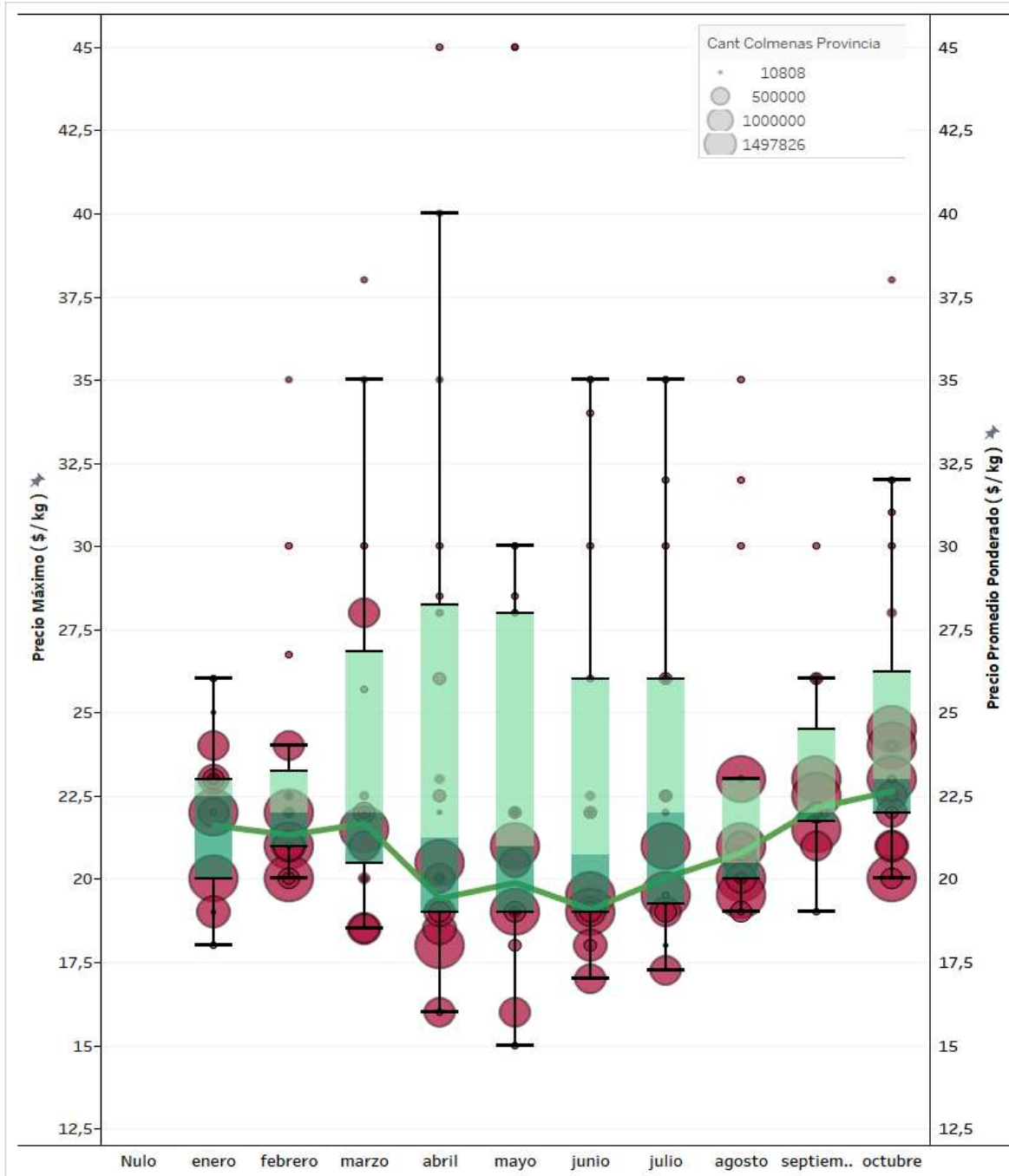
En la Figura 2 se presenta información de los precios máximos de miel a granel a través de los meses a efectos de visualizar la variabilidad de los mismos y la relación con el precio promedio ponderado.

Para cada mes se visualiza la distribución de los precios máximos a lo largo de un eje con:

- cajas donde quedan incluidos el 50% de los valores (los 2 cuartiles centrales de la distribución)
- líneas que marcan 1,5 veces el rango intercuartil adyacente o incluyen todos los valores de la distribución

Cada precio máximo está representado en un tamaño proporcional a la cantidad de colmenas existentes en la provincia. Además, se visualiza con una línea continua el precio máximo ponderado.

Figura 2 – Miel a Granel – Precios Máximos



Fuente: Visualizador de Precios de la Miel – Enero-Octubre 2016

Miel fraccionada

Con respecto a la miel fraccionada, el relevamiento que se realiza recolecta información referida a los siguientes precios:

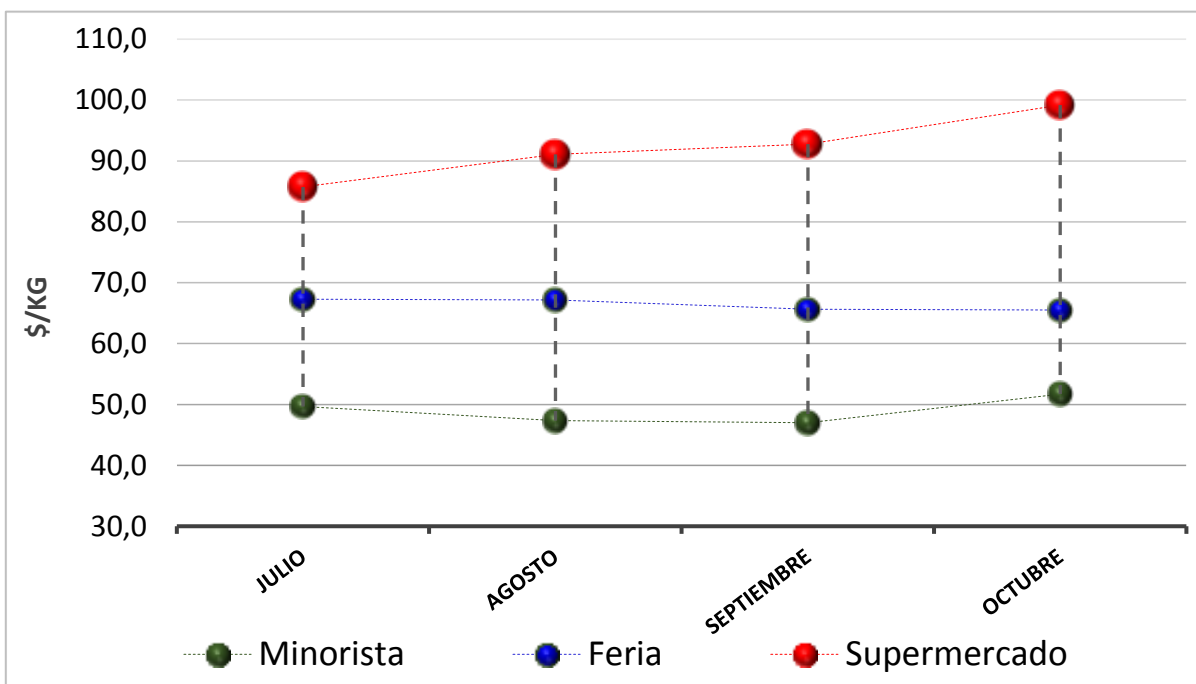
- precio que el productor vende a comercios minoristas
- precio que el productor vende en ferias o a consumidor final
- precio que se vende la miel en la góndola del supermercado

Por razones operativas, tal relevamiento fue implementado a partir del mes de Julio 2016.

Según se puede observar en la Figura 3:

- los precios en feria se mantuvieron estables
- los precios por ventas a comercios minoristas repuntaron en el último mes luego de 2 meses de baja
- y los precios en supermercados tuvieron una tendencia alcista durante todo el período

Figura 3 – Miel Fraccionada – Evolución Precios – Julio a Octubre 2016



Fuente: Visualizador de Precios de la Miel – Julio-Octubre 2016

A continuación se incluye una tabla con todos los precios relevados durante el mes de Octubre 2016.

Tabla 1: Precios - Miel a Granel y Miel Fraccionada – Octubre 2016

PROVINCIA	REGIÓN	MIEL TAMBOR		MIEL FRACCIONADA		
		Precio Máx.	Precio Mín.	Precio que vende el productor a comercio minorista	Precio que vende el productor en Feria / Consumidor Final	Precio de venta en supermercados
		\$/kg	\$/kg	\$/kg		
SANTA FE	SUR	22,5	19	60	65	104
SANTA FE	CENTRO	22	17,25	60	75	95
SANTA FE	NORTE	21	15	30	50	70
BS AS.	AMBA	23	21	43	65	97,5
BS AS.	VILLEGAS	24,5	22,5			
BS AS.	DELTA	20	19	50	70	85
BS AS.	CUENCA DEL SALADO	24	23	60	65	120
BS AS.	VILLA GESELL	23	21	55	70	105
ENTRE RIOS	ENTRE RIOS	21	19,5		50	
TUCUMAN	SANTIAGO DEL ESTERO	22,5	18	55	65	75
TUCUMAN	TUCUMAN	28	22	50		80
SALTA	SALTA			65	80	110
CHACO	JJ CASTELLI	23	20	45	60	100
FORMOSA	REGION SUBTROPICAL	30	26	70	90	110
FORMOSA	REGION ESTE	32	26	70	100	160
FORMOSA	REGION CENTRO	31	25,5	60	70	
FORMOSA	REGION OESTE	31	26	70	80	
CORDOBA	NOROESTE	20	20	50	60	
SAN LUIS	SAN LUIS	22	23	50	60	80
MISIONES	MISIONES				80	120
MENDOZA	MENDOZA	22	20,5	50	80	100
SAN JUAN	SAN JUAN			45	100	110
LA RIOJA	LA RIOJA			55	75	80
RIO NEGRO	NEUQUEN	38	38			120
RIO NEGRO	BARILOCHE	21	24			120
CHUBUT	TRELEW			85	90	110

Fuente: Visualizador de Precios de la Miel – Octubre 2016