

Evaluación de indicadores en Pastizal Natural: Una mirada desde las vinculaciones

Casal, Alejandra¹; Jaimes, Florencia²; Otondo, José¹; Cesa, Ariela¹; Martinefsky, Julia³

¹ INTA EEA Cuenca del Salado; ² Unidad Integrada Balcarce; ³ INTA EEA Balcarce
casal.alejandra@inta.gob.ar



INTA Proyecto Estructural: Tecnologías para el incremento forrajero y la valorización de servicios ecosistémicos en pastizales naturales con uso ganadero (Cód 2019-PE-E1-I504-001)

Objetivo 1: Evaluar indicadores ambientales y productivos en establecimientos ganaderos a base pastizal con manejos innovadores.

¿Quién define los indicadores?

¿Conocemos las dinámicas de los sistemas y los productores?

¿Para quién?

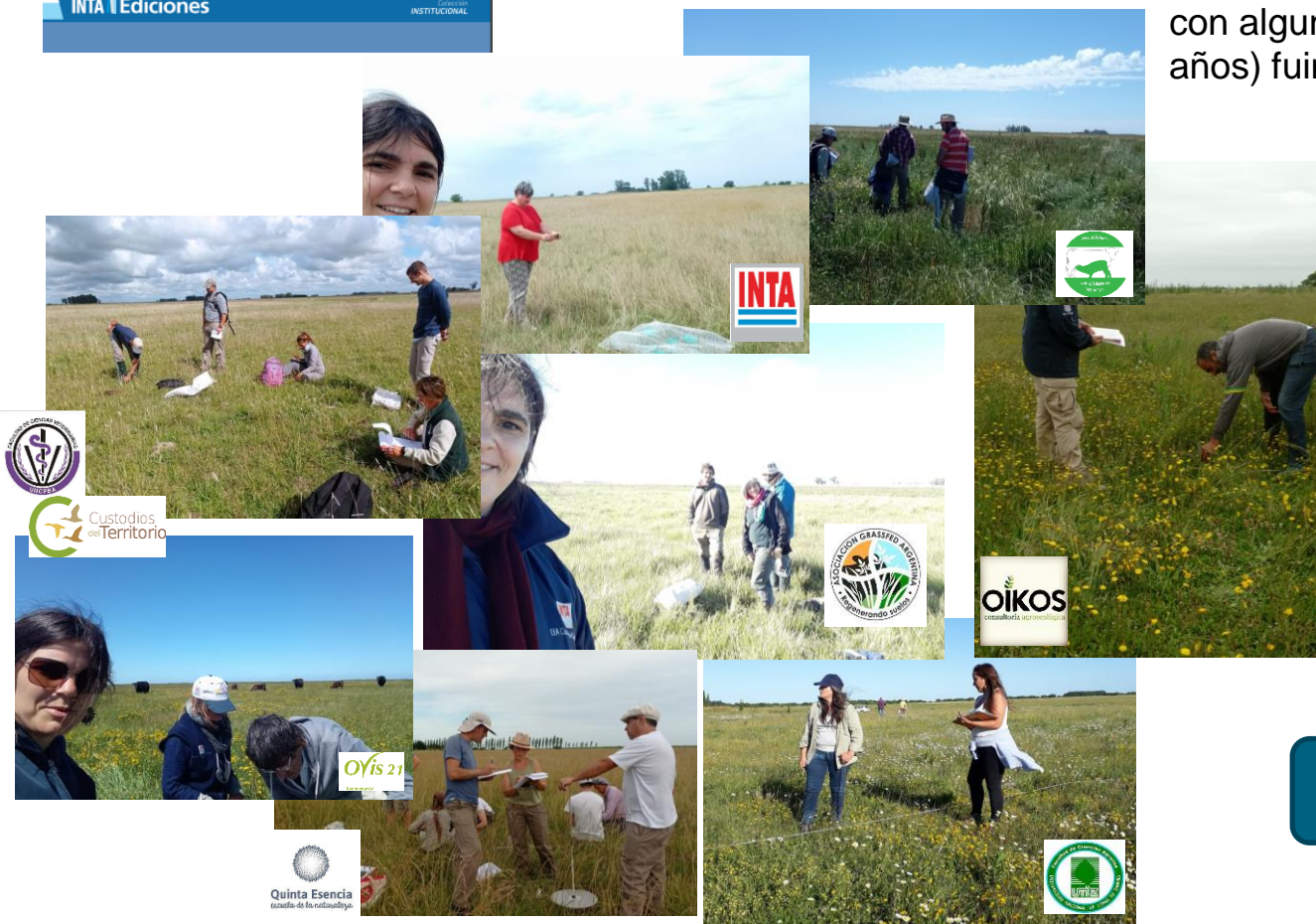
¿Es posible producir, conservar la biodiversidad y recuperar/regenerar el suelo?

Metodología: El proyecto implicaba definir variables a medir y contar con establecimientos con alguna lógica innovadora que nos permitan hacer seguimiento Durante ese tiempo (3 años) fuimos contactando y conectando actores en un continuo aprendizaje conjunto.

Resultados durante año 2021:

- 4 publicaciones
- Interacciones con 2 ONG, 7 asesores y grupo de asesores, 1 organización educativa, 3 facultades, 12 productores y campos faro para relacionar actores
- 1 tesis de grado
- Más de 10 jornadas de difusión de datos, 2 de ellas para universidades de Cas. Agrarias.
- 5 videos,
- 3 articulaciones entre programas INTA,
- 1 app en desarrollo para registrar los indicadores (desarrollada por un productor para el proyecto)

Nuestro principal producto es el Proceso



Ministerio de Agricultura,
Ganadería y Pesca
Argentina