

CONOCIENDO A LOS ARBOLES

INTACHICOS



Ministerio de Agricultura,
Ganadería y Pesca
Argentina



LOS ÁRBOLES	1
A BUSCAR UN ÁRBOL	2
¿CUÁLES SON LAS PARTES DE UN ÁRBOL?	4
¿CUÁNTOS AÑOS PUEDE TENER UN ÁRBOL?	5
¿CÓMO CAMBIAN LOS ÁRBOLES CON LAS ESTACIONES DEL AÑO?	6
¿QUÉ SERES VIVOS PODEMOS ENCONTRAR EN UN ÁRBOL?	7
LOS ÁRBOLES EN EL ARTE	10
AHORA QUE HEMOS APRENDIDO ALGUNAS COSAS SOBRE LOS ÁRBOLES ¿POR QUÉ SON IMPORTANTES?	12
PARA CERRAR ESTE RECORRIDO COMPARTIMOS ALGUNAS IDEAS SOBRE EL VALOR DE LOS ÁRBOLES	13

CON ESTAS ACTIVIDADES BUSCAMOS QUE LOS CHICOS Y LAS CHICAS INTERACTÚEN CON LA NATURALEZA A PARTIR DE LA OBSERVACIÓN DE LOS ÁRBOLES DE SU ENTORNO.

OBSERVAR, EXPLORAR, DESCRIBIR, PREGUNTAR, REGISTRAR, CLASIFICAR, RELACIONAR, PERO SOBRE TODO HACER, SON ACCIONES QUE PROPONEN EL CONTACTO CON EL MUNDO NATURAL, ANALIZAR LA DIVERSIDAD BIOLÓGICA Y COMPRENDER EL MEDIO AMBIENTE QUE LOS RODEA.

LOS ÁRBOLES



¿SABÍAN QUE LOS ÁRBOLES SON LOS MAYORES SERES VIVOS QUE HABITAN EN NUESTRO PLANETA?

EN ARGENTINA EL ÁRBOL MÁS ALTO QUE TENEMOS ES UNO LLAMADO ALERCE MILENARIO, QUE CRECE EN EL PARQUE NACIONAL LOS ALERCES EN LA PROVINCIA DE CHUBUT CON UNA ALTURA DE CASI 57 METROS.

SOLEMOS CRUZARNOS CADA DÍA CON NUMEROSOS ÁRBOLES, EN LAS VEREDAS, LOS PARQUES Y PLAZAS, EN JARDINES.

SU PRESENCIA ES FUNDAMENTAL PARA EL GRAN ECOSISTEMA QUE ES EL PLANETA TIERRA, SIN ELLOS SERÍA IMPOSIBLE LA VIDA TAL CUAL LA CONOCEMOS EN TODA SU DIVERSIDAD.

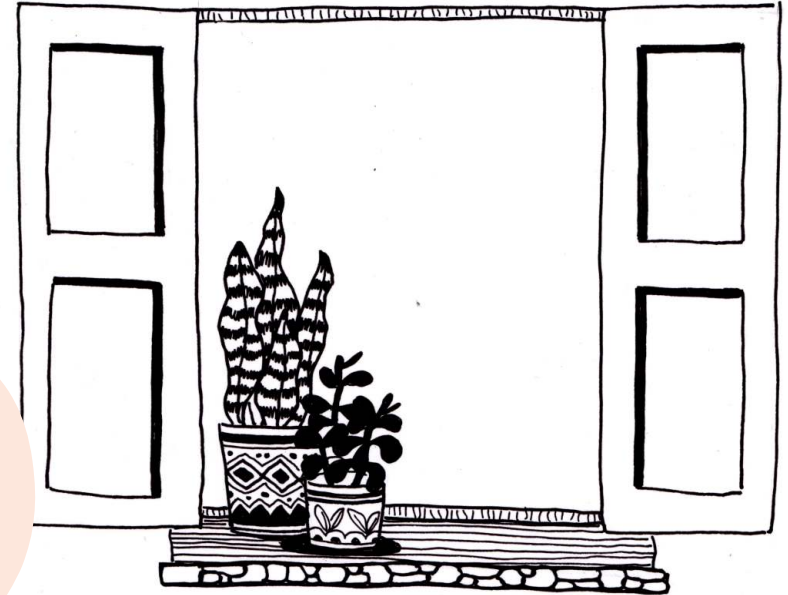


A BUSCAR UN ÁRBOL

¿HAY ÁRBOLES CERCA DE SU CASA? LOS INVITAMOS A MIRAR POR LA VENTANA Y BUSCAR UN ÁRBOL CERCANO QUE VEAN LO MEJOR POSIBLE.

TAMBIÉN PUEDEN BUSCAR UNO EN LA VEREDA O EN EL JARDÍN.

LES PROPONEMOS QUE LO OBSERVEN CON ATENCIÓN. ESTAS PREGUNTAS LES AYUDARÁN:



¿CÓMO ES SU TRONCO?

¿QUÉ FORMA TIENE?

¿TIENE MUCHAS RAMAS?

¿TIENE HOJAS?

¿TIENE FLORES?

¿Y FRUTOS?

¿QUÉ COLOR TIENEN SUS HOJAS?
¿POR QUÉ SERÁ?

¿LO VES SANO,
CÓMO TE DAS CUENTA QUE ESTÁ SANO?



DIBUJEN Y/O ESCRIBAN CON AYUDA DE SU FAMILIA LO QUE OBSERVARON EN EL ÁRBOL.

**TAMBIÉN PUEDEN DIBUJAR SUS PARTES MOSTRANDO POR EJEMPLO,
CÓMO ES LA FORMA DE SUS HOJAS O CÓMO SON SUS FLORES.**

¿CUÁLES SON LAS PARTES DE UN ÁRBOL?

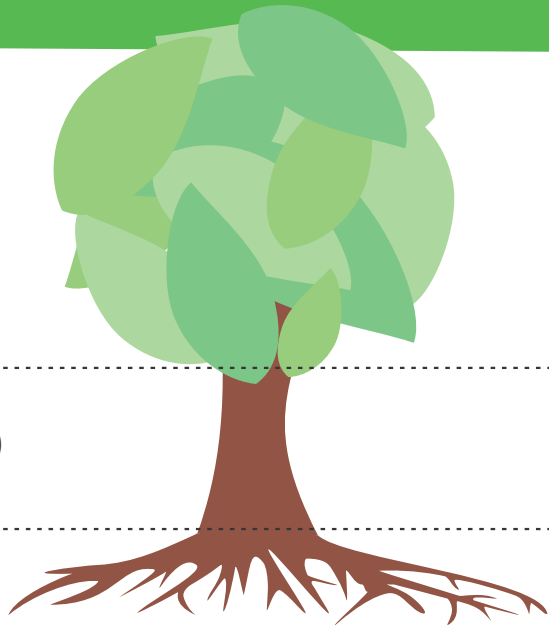


- **RAÍCES:** EN GENERAL, SE ENCUENTRAN DEBAJO DEL SUELO. LAS RAÍCES GRANDES TIENEN COMO FUNCIÓN SOSTENER Y ANCLAR EL ÁRBOL, PARA EVITAR SU CAÍDA EN LAS TORMENTAS, MIENTRAS QUE LAS RAÍCES PEQUEÑAS ABSORBEN AGUA Y SALES MINERALES.
- **TRONCO:** LE DA LA FORMA AL ÁRBOL Y SIRVE DE SOPORTE PARA LA COPA. DENTRO DEL TRONCO SE ENCUENTRAN LOS SISTEMAS DE CONDUCCIÓN DE AGUA, NUTRIENTES Y SAVIA QUE NECESITA.
- **COPA:** SE ENCUENTRA EN LA PARTE SUPERIOR DEL ÁRBOL, FORMADA POR LAS RAMAS Y LAS HOJAS. LAS HOJAS SON DE COLOR VERDE GRACIAS A UN COMPUESTO LLAMADO CLOROFILA Y SON LAS ENCARGADAS DE RECOLECTAR LA ENERGÍA DEL SOL Y FABRICAR LA SAVIA, QUE CONSTITUYE SU ALIMENTO. DURANTE EL DÍA, MIENTRAS LAS HOJAS PRODUCEN LA SAVIA, LIBERAN A LA ATMÓSFERA ENORMES CANTIDADES DE OXÍGENO UN ELEMENTO ESENCIAL PARA LA VIDA DE TODOS LOS DEMÁS SERES VIVOS.

COPA

TRONCO

RAÍCES



SEÑALEN LA COPA Y EL TRONCO EN EL ÁRBOL QUE DIBUJARON.

DIBUJEN CÓMO SE IMAGINAN SUS RAÍCES.

¿CUÁNTOS AÑOS PUEDE TENER UN ÁRBOL?



AL IGUAL QUE LAS PERSONAS, LOS ÁRBOLES TAMBIÉN TIENEN UNA EDAD. PUEDEN LLEGAR A ALCANZAR CIENTOS O ¡MILES DE AÑOS!. PARA SABER SU EDAD, LOS CIENTÍFICOS OBSERVAN CUÁNTOS ANILLOS SE FORMAN EN EL TRONCO, DEBAJO DE LA CORTEZA (TAL COMO SE VE EN LA FOTO).

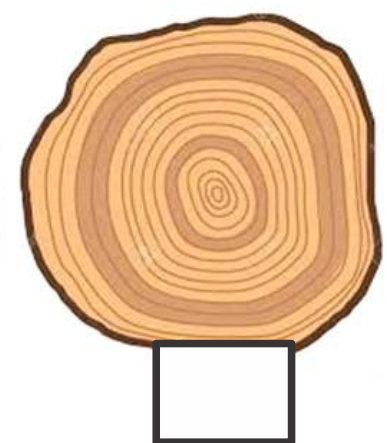
ESTOS ANILLOS HACEN QUE EL TRONCO VAYA "ENGORDANDO" AÑO TRAS AÑO.

NO TODOS LOS ÁRBOLES CRECEN AL MISMO RITMO. HAY ÁRBOLES QUE CRECEN MUY RÁPIDO Y OTROS SON DE CRECIMIENTO MUY LENTO.



OBSERVEN ESTOS DIBUJOS. SABEMOS QUE CADA ANILLO REPRESENTA UN AÑO EN LA EDAD DEL ÁRBOL. SI CONTAMOS LOS ANILLOS PODREMOS DESCUBRIR LA EDAD DE CADA UNO.

LES PROPONEMOS SEÑALAR CON UN CÍRCULO AZUL EL CORTE DEL ÁRBOL MÁS VIEJO Y CON UN CÍRCULO ROJO EL MÁS JOVEN. ¿SE ANIMAN A ORDENARLOS DE MENOR A MAYOR? ESCRIBAN EL NÚMERO DE ORDEN EN EL CUADRADO DEBAJO DE CADA ÁRBOL



¿CÓMO CAMBIAN LOS ÁRBOLES CON LAS ESTACIONES DEL AÑO?

LAS DIFERENTES ESTACIONES OCASIONAN GRANDES CAMBIOS EN LOS BOSQUES. NO SOLAMENTE HAY CAMBIOS EN LA TEMPERATURA SINO QUE TAMBIÉN OCURREN EN LA CANTIDAD DE LUZ SOLAR Y LA PRECIPITACIÓN.

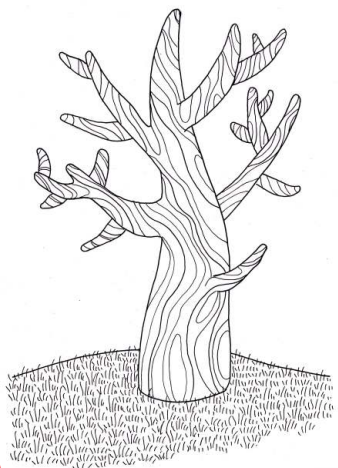
LES PROPONEMOS CONVERSAR EN FAMILIA SOBRE LOS CAMBIOS EN LOS ÁRBOLES QUE CONOCEN DE SU BARRIO, LOS QUE HAY EN LAS VEREDAS, EN LOS PARQUES Y PLAZAS, EN LOS JARDINES DE LAS CASAS DONDE VIVEN.

¿QUÉ PASA CON SUS FORMAS, LOS COLORES DE SUS HOJAS, SUS FLORES Y FRUTOS EN LAS DISTINTAS ESTACIONES DEL AÑO?, ¿ESTÁN IGUAL TODO EL AÑO?

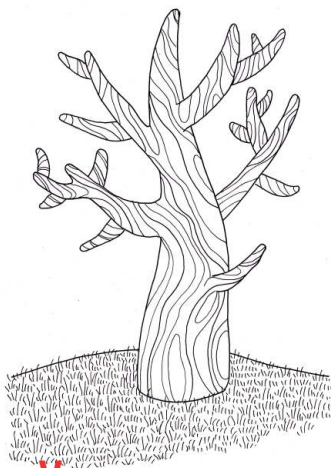


¿CÓMO SERÁ LA COPA DE UN ÁRBOL EN PRIMAVERA, VERANO, OTOÑO E INVIERNO?

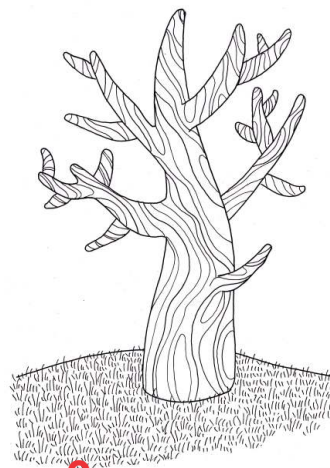
**LES PROPONEMOS DIBUJARLAS AQUÍ.
COMPLETEN DEBAJO DE CADA DIBUJO CUÁL ES LA ESTACIÓN QUE CORRESPONDE.
LES DEJAMOS UNA PISTA PARA EMPEZAR:**



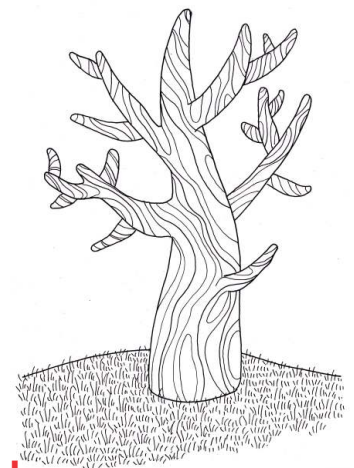
P _____



V _____



O _____



I _____

¿QUÉ SERES VIVOS PODEMOS ENCONTRAR EN UN ÁRBOL?



LOS ÁRBOLES OFRECEN COMIDA, REFUGIO Y HÁBITAT A NUMEROSAS ESPECIES DE ANIMALES, PLANTAS, HONGOS Y MILES DE MICROORGANISMOS QUE NO VEMOS.

MUCHOS DE ESOS ANIMALES SE ALIMENTAN DE SUS FRUTOS Y HOJAS, Y CONSTRUYEN EN EL ÁRBOL SUS NIDOS, REFUGIOS Y MADRIGUERAS. NUMEROSAS PLANTAS CRECEN APOYADAS SOBRE LOS ÁRBOLES PARA ALCANZAR MÁS FÁCILMENTE LA LUZ DEL SOL Y EL AGUA DE LLUVIA, COMO LAS ENREDADERAS Y LAS LIANAS.

OTRAS LAS PODEMOS VER SOBRE LA BASE DEL TRONCO, COMO MUCHAS HIERBAS Y ARBUSTOS, QUE APROVECHAN SU SOMBRA Y LAS TEMPERATURAS MÁS FRESCAS.

ALGUNAS SE UBICAN SOBRE LAS RAMAS, COMO LOS CLAVELES DEL AIRE, LAS ORQUÍDEAS Y ALGUNOS CACTUS. INCLUSO CIENTOS DE MICROORGANISMOS CRECEN SOBRE SU CORTEZA, COMO LÍQUENES, MUSGOS Y ALGAS.

ADEMÁS MUCHOS HONGOS Y BACTERIAS HABITAN SOBRE SUS HOJAS, RAÍCES Y DENTRO DEL TRONCO.





¿ALGUNA VEZ SE HAN DETENIDO A OBSERVAR CON ATENCIÓN LOS DIFERENTES SERES VIVOS QUE VIVEN EN UN ÁRBOL? LES PROPONEMOS ELEGIR UN MOMENTO DE LA TARDE Y DE LA MAÑANA PARA OBSERVAR QUÉ SUCEDE EN SU ÁRBOL, POR EJEMPLO: ¿SE ACERCAN PÁJAROS?, ¿CUÁLES?, ¿CÓMO SON?

OBSERVEN ESTE DIBUJO Y CONVERSEN EN FAMILIA, ¿CONOCEN ESTOS ANIMALES?, ¿CÓMO SE LLAMAN?, ¿CUÁNTOS HAY DE CADA UNO? CUÉNTENLOS Y ESCRÍBANLO AL LADO DE CADA NOMBRE.



¿PUEDEN COLOREARLO Y MANDARNOS UNA FOTO SI QUIEREN!

VAQUITA DE SAN ANTONIO

POLILLA

MARIPOSA

ORUGA

ABEJA

LOMBRÍZ

MURCIÉLAGO

PÁJAROS

VIZCACHA

CIENPIES

LECHUZA

NIDO DE AVISPAS

ABEJORRO

CARPINTERO

ARAÑA

HORMIGA

PERDÍZ





EN ESTE ÁRBOL HAY UN MONTÓN DE ANIMALES, PERO ADEMÁS PODEMOS ENCONTRAR PLANTAS Y HONGOS ¿LOS VIERON?

ESTAS PARTES DEL DIBUJO SON PISTAS PARA ENCONTRARLOS, MÁRQUENLOS CON UN LÁPIZ EN EL DIBUJO DEL ÁRBOL.



LOS ÁRBOLES EN EL ARTE

MUCHÍSIMOS ARTISTAS A LO LARGO DE LA HISTORIA SE INSPIRARON EN LA NATURALEZA Y EN PARTICULAR, EN LOS ÁRBOLES, PARA PINTAR CUADROS, ESCRIBIR POEMAS, CANCIONES E HISTORIAS.

TODOS SE HAN DETENIDO A DISFRUTAR SU BELLEZA EN ALGÚN MOMENTO DE SUS VIDAS.

EN LA MÚSICA Y LA LITERATURA

SEGURAMENTE CONOCEN ESTA CANCIÓN DE MARÍA ELENA WALSH, UNA GRAN ARTISTA ARGENTINA.

SE LLAMA "LA CANCIÓN DEL JACARANDÁ".

¿CONOCEN ESTE ÁRBOL?. LES PROPONEMOS LEERLA EN FAMILIA. Y SI LA CONOCEN, CANTARLA ACOMPAÑADOS POR UN INSTRUMENTO MUSICAL QUE PUEDAN TENER EN CASA O CONSTRUIR UNO.



CUANDO ESTÉN EN UN ESPACIO CON ACCESO A INTERNET PUEDEN ESCUCHAR LA CANCIÓN AQUÍ

www.educ.ar/recursos/114489/cancion-del-jacaranda



EL JACARANDÁ

AL ESTE Y AL OESTE
LLUEVE Y LLOVERÁ
UNA FLOR Y OTRA FLOR CELESTE
DEL JACARANDÁ.

LA VIEJA ESTÁ EN LA CUEVA
PERO YA SALDRÁ
PARA VER QUÉ BONITO NIEVA
DEL JACARANDÁ.

SE RÍEN LAS ARDILLAS,
JA JARÁ JAJÁ,
PORQUE EL VIENTO LE HACE COSQUILLAS
AL JACARANDÁ.

EL CIELO EN LA VEREDA
DIBUJADO ESTÁ
CON ESPUMA Y PAPEL DE SEDA
DEL JACARANDÁ.

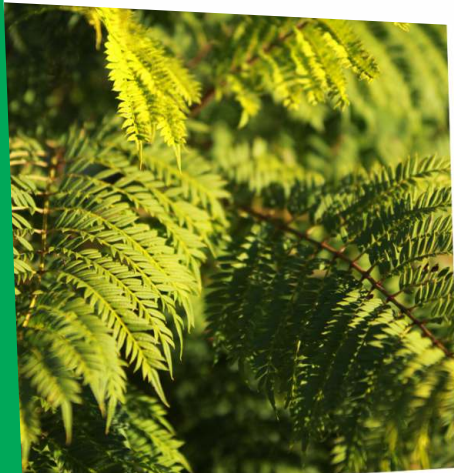
EL VIENTO COMO UN BRUJO
VINO POR ACÁ:
CON SU COLA BARRIÓ EL DIBUJO
DEL JACARANDÁ.

SI PASA POR LA ESCUELA,
LOS CHICOS QUIZÁS,
SE PONDRÁN UNA ESCARAPELA
DEL JACARANDÁ.



EL ÁRBOL DE JACARANDÁ, SE PUEDE OBSERVAR EN ESTAS IMÁGENES LAS FLORES, LAS HOJAS, SU FORMA, SUS COLORES.

TE DEJAMOS UNA FLOR DE JACARANDÁ PARA PINTAR.



EN EL ARTE PLÁSTICO

FERNANDO FADER (NACÍÓ EN 1882 Y MURIÓ EN 1935) FUE UN GRAN PINTOR ARGENTINO QUE REALIZÓ OBRAS MUY BELLAS DE ÁRBOLES COMO ESTA:

AHORA QUE HEMOS APRENDIDO ALGUNAS COSAS SOBRE LOS ÁRBOLES ¿POR QUÉ SON IMPORTANTES?

- ✓ SON LOS RESPONSABLES DE MANTENER NUESTRO AIRE LIMPIO, PURO Y RICO EN OXÍGENO, INDISPENSABLE PARA LA VIDA.
- ✓ BRINDAN HÁBITAT, REFUGIO Y ALIMENTO PARA UNA GRAN DIVERSIDAD DE ANIMALES, OTRAS PLANTAS Y MILES DE HONGOS Y BACTERIAS.
- ✓ CUMPLEN UNA IMPORTANTE FUNCIÓN EN LA REGULACIÓN DE LA TEMPERATURA.
- ✓ ¿A QUIÉN NO LE GUSTA PASAR UNA TARDE DE VERANO EN EL PARQUE BAJO LA SOMBRA DE ALGÚN ÁRBOL?
- ✓ NOS BRINDAN MADERA PARA LEÑA, CONSTRUIR MUEBLES Y HACER PAPEL.
- ✓ NOS BRINDAN ALIMENTOS A TRAVÉS DE SUS FRUTOS COMO NARANJAS, NUECES, PERAS, MANGOS, DURAZNOS, PALTAS, Y MUCHOS MÁS.



PARA CERRAR ESTE RECORRIDO COMPARTIMOS ALGUNAS IDEAS SOBRE EL VALOR DE LOS ÁRBOLES

¿QUÉ ES UN ÁRBOL?

LAS PLANTAS SON UN COMPONENTE FUNDAMENTAL DE NUESTRO GRAN ECOSISTEMA: EL PLANETA TIERRA, YA QUE SIN ELLOS ES IMPOSIBLE LA VIDA TAL CUAL LA CONOCEMOS EN TODA SU DIVERSIDAD. SI BIEN, TODA CLASIFICACIÓN ES ARTIFICIAL Y GENERADA POR EL HOMBRE, PODEMOS BÁSICAMENTE DIVIDIRLAS EN:

- ✓ HIERBAS: EN GENERAL DE TALLOS CORTOS, FINOS Y FLEXIBLES, AUNQUE CON EXCEPCIONES COMO EL OMBÚ.
- ✓ ARBUSTOS: DE TAMAÑO INTERMEDIO, SIN UN TRONCO PRINCIPAL DEFINIDO, GENERALMENTE CON VARIOS QUE SE RAMIFICAN A NIVEL DEL SUELO.
- ✓ ARBOLES: DE GRAN PORTE Y TAMAÑO, CON UN TALLO ÚNICO, LLAMADO TRONCO, CUYAS RAMIFICACIONES, LAS RAMAS, SE GENERAN EN LA PARTE SUPERIOR.

¿POR QUÉ SON IMPORTANTES LOS ÁRBOLES?

- ✓ GRACIAS A LA FOTOSÍNTESIS, SON PRODUCTORES PRIMARIOS Y NOS BRINDAN ALIMENTOS, EN FORMA DE FRUTOS TAN RICOS Y NUTRITIVOS COMO NARANJAS, NUECES, PERAS, MANGOS, DURAZNOS, PALTAS... ¿SABÍAS QUE SE RECOMIENDA COMER 3 FRUTAS POR DÍA PARA MANTENERTE SALUDABLE?
- ✓ CUMPLEN UNA IMPORTANTE FUNCIÓN EN LA REGULACIÓN DE LA TEMPERATURA.
- ✓ LOS BOSQUES EVITAN LA EROSIÓN Y LA PÉRDIDA DEL SUELO Y SU FERTILIDAD.
- ✓ FAVORECEN LA INFILTRACIÓN PROGRESIVA DEL AGUA EN LA TIERRA, AYUDANDO A LA RECUPERACIÓN DE LAS NAPAS Y ACUÍFEROS DE LOS QUE OBTENEMOS AGUA. ADEMÁS EVITAN LA EROSIÓN HÍDRICA, LAS INUNDACIONES Y ALUDES EN ÁREAS CON PENDIENTES PRONUNCIADAS.
- ✓ DISMINUYEN SIGNIFICATIVAMENTE LA CONTAMINACIÓN AMBIENTAL Y SONORA EN LAS CIUDADES.

ESTE MATERIAL FUE HECHO POR:

Contenidistas: Brenda Riera, Juan Carlos de Souza, Laura María Solari, Laura Silvina Medero, María Jimena Damonte

Ilustraciones: Juan Carlos de Souza

Procesamiento didáctico: Ana Carolina Wojtun

Equipo INTA Chicos: Ana Sonsino, Silvia Ceva

Diseño gráfico: José Luis Castelo

Si quieren pueden enviarnos una foto de sus dibujos, o del árbol que encontraron, o de los pajaritos que vieron a nuestras redes.

 /intachicos

 /inta.chicos



Ministerio de Agricultura,
Ganadería y Pesca
Argentina