

Trigo Pan

Evaluación de mancha foliar en nuestra zona

Ing. Agr. **Stella Prioletta**

*El tizón del trigo causado por el hongo *Septoria tritici* es una de las más importantes enfermedades foliares de trigo. Se caracteriza por lesiones necróticas en las hojas y tallos, siendo más frecuente en clima frío y húmedo.*

Actualmente, es la enfermedad más importante del trigo en Europa y se encuentra entre las tres más significativas en nuestro país.

En la zona Sur de la provincia de Buenos Aires es muy importante por las mermas de rendimiento y calidad que causa, pudiendo llegar hasta un 40% en temporadas de altas precipitaciones en primavera.

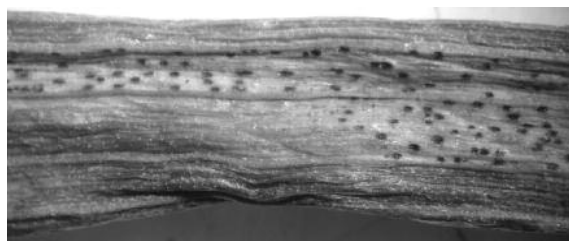
El trigo pan está expuesto a diversas enfermedades. La ocurrencia y severidad de las mismas dependen de las condiciones ambientales, susceptibilidad de la variedad, del estado de desarrollo, y la virulencia del patógeno.

La septoriosis o tizón, es considerada de moderada-alta importancia en Argentina. Presenta manchas cloróticas desde macollaje a “espiga embuchada”.

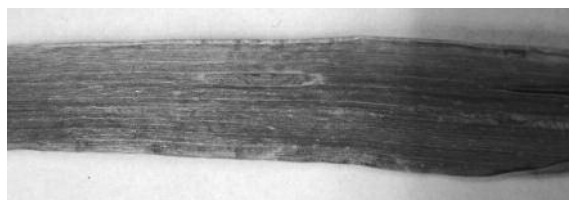
Usualmente comienza en las hojas inferiores, con manchas que se alargan y expanden, de color pajizo con pequeños puntos negros (fructificaciones del hongo).

Se ve favorecido cuando se presentan períodos con alta humedad relativa, neblinas, lloviznas y temperaturas entre 15 a 20°C.

Para determinar la incidencia de esta enfermedad, se analizaron los ensayos de trigo pan que se realizaron en la Chacra Experimental Integrada Barrow durante la última campaña. De esta manera se logró una caracterización de la susceptibilidad de cada una de las variedades (ciclos largo, intermedio y corto) frente a la enfermedad.



Septoria tritici- pictoides



Se empleó una escala doble para la determinación de la intensidad y la severidad de la enfermedad.

Este trabajo pudo evaluar variedades de distinto ciclo, encontrándose diferencias al ataque de Septoria.

Los ciclos cortos fueron todos susceptibles a la enfermedad

Se encontró que la variedad SRM NOGAL, participando en ciclo intermedio y largo, tuvo alta tolerancia al tizón foliar, pudiendo considerarse como una germoplasma adecuado en lotes donde la enfermedad es un problema.

Resultados obtenidos

Variedades de ciclo largo		Variedades de ciclo intermedio		Variedades de ciclo corto	
Nombre	Susceptibilidad a Septoriosis	Nombre	Susceptibilidad a Septoriosis	Nombre	Susceptibilidad a Septoriosis
ACA 315	Alta	BAGUETTE PREMIUN 11	Alta	BAGUETTE 9	Alta
BAGUETTE PREMIUM 11	Alta	BAGUETTE 17	Alta	BIOINTA 1005	Alta
BIOINTA 3005	Alta	BIOINTA 2004	Alta	BIOINTA 1006	Alta
BIOINTA 3006	Alta	BIOINTA 2006	Alta	BIOINTA1007	Alta
KLEIN GUERRERO	Alta	BIOINTA 2007	Alta	KLEIN LEON	Alta
LE 2330	Alta	KLEIN YARARA	Alta	KLEIN RAYO	Alta
SRM NOGAL	Baja	KLEIN METEORO	Moderada	BUCK SY 300	Alta
BUCK SY 110	Moderada	SRM NOGAL	Baja	KLEN TAURO	Alta
KLEIN YARARA	Alta	BUCK SY 200	Alta	KLEIN ZORRO	Alta
		KLEIN YARARA	Alta		