

# PERCEPCIONES SOBRE EL PAISAJE RURAL EN LA ZONA NÚCLEO AGRÍCOLA DE ARGENTINA

Existe un creciente interés por analizar los agroecosistemas considerando la multifuncionalidad de los mismos, buscando **sinergias entre la producción de alimentos y la provisión de servicios ecosistémicos**.

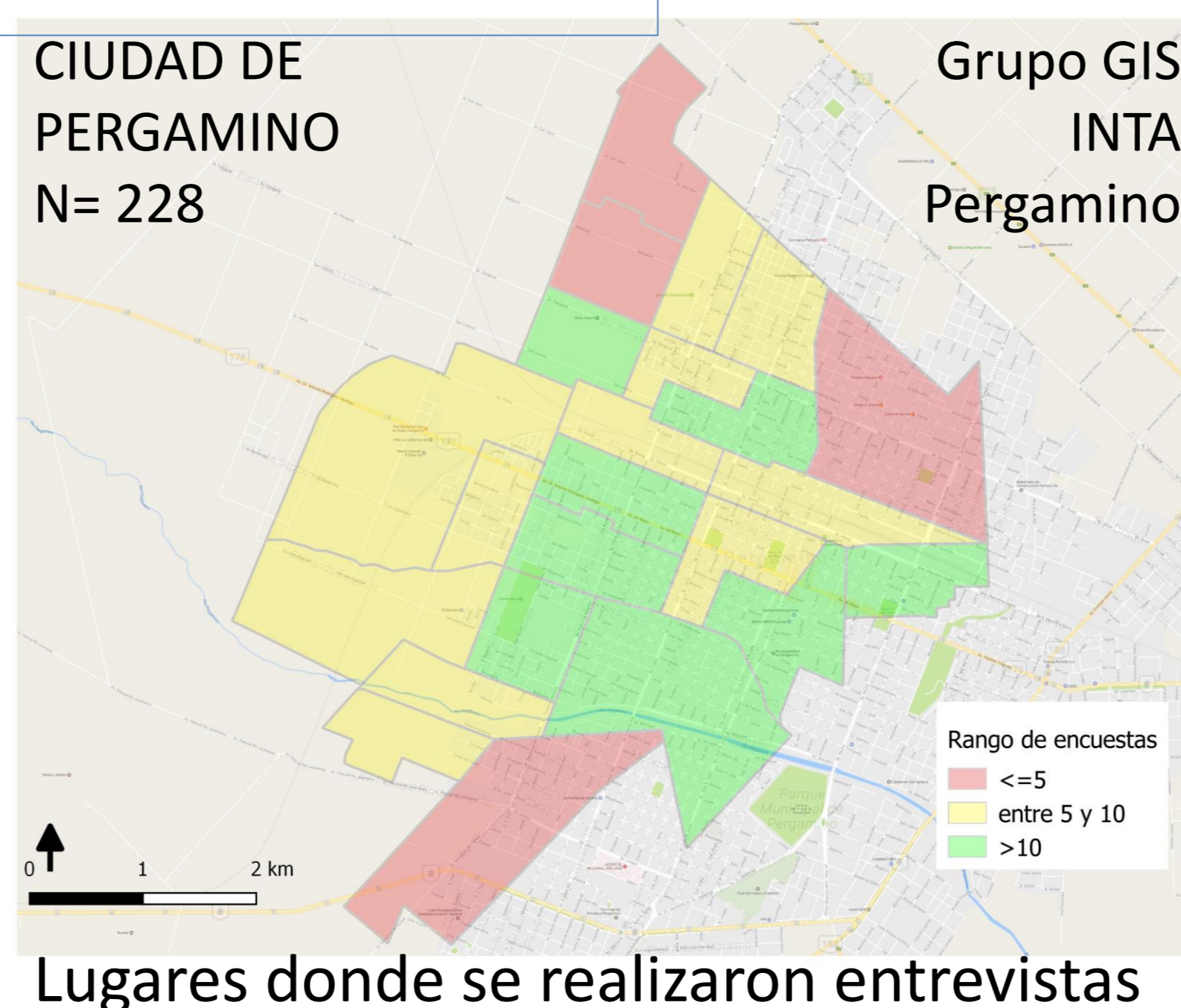
Algunos de estos servicios ecosistémicos están relacionados con la conformación del paisaje rural. En la región pampeana Argentina, debido al gran potencial de producción de la tierra, históricamente grandes superficies han sido destinadas a la agricultura y ganadería. Dichas actividades fueron reemplazando los extensos pastizales que se encontraban originariamente en la región y con ello transformando el paisaje. En la actualidad estos agroecosistemas conforman paisajes rurales que pueden ser apreciados por su valor estético y utilizados por la población para descanso y recreación.

## MÉTODOS

Se realizaron 228 entrevistas personales en la ciudad de Pergamino entre junio 2016 y mayo 2017.

Se seleccionó la muestra mediante un **muestreo por cuotas** teniendo en cuenta las **proporciones en la población según la edad, el sexo y los barrios de la ciudad**.

Se analizan las percepciones sobre los distintos atributos del paisaje y su relación con las variables socioeconómicas.



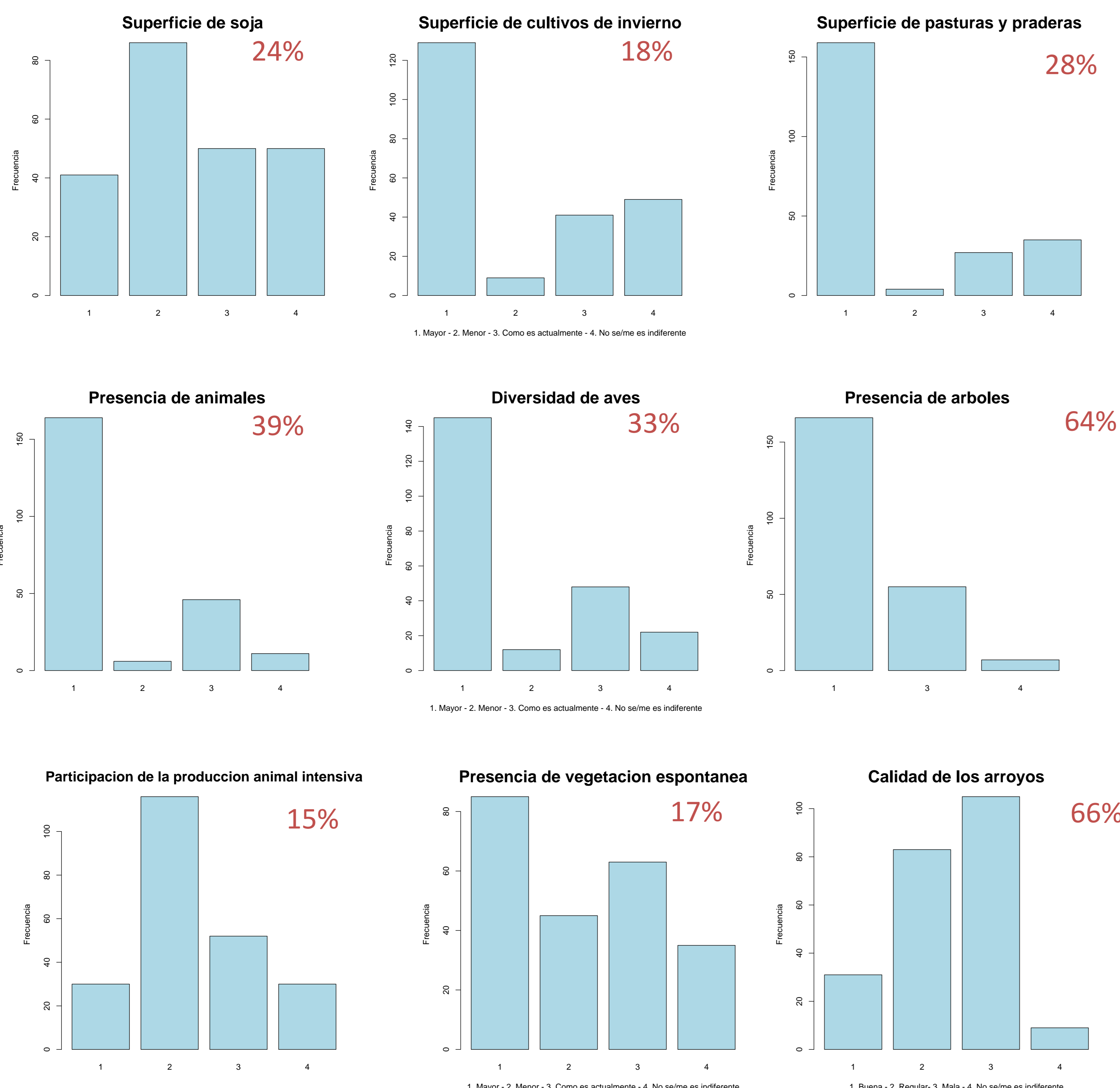
## OBJETIVO

- Relevar las percepciones de diferentes grupos sociales sobre los atributos del paisaje rural en el partido de Pergamino, Provincia de Buenos Aires.
- Investigar la identificación de los habitantes con el paisaje y las actividades de esparcimiento y recreación que realizan en los mismos.
- Estudiar la valoración sobre propuestas de cambios en el paisaje.

- El **55%** fueron mujeres y el **45%** varones.
- La edad promedio fue de **44 años** (desvío=18 años) siendo 18 años la edad mínima y 90 la máxima.
- El **24%** de los encuestados alcanzaron como máximo el nivel primario, el **38%** el nivel secundario, el **36%** terciario o universitario y sólo el **1%** no tiene ninguna formación académica.
- En relación a la ocupación de los encuestados, la mayoría son empleados (**40%**),
- El **95%** de los encuestados es probable que siga viviendo en la zona en los próximos 5 años,
- El **59%** tiene un ingreso mensual en el hogar menor a \$15000, el **33%** tiene un ingreso entre \$15000 y \$40000 y sólo el **2%** tiene un ingreso superior a \$40000.
- El **4%** de los encuestados respondió que no estuvo al aire libre o en paisaje abierto en el último año.
- El **96%** restante estuvo en promedio **73 días** al aire libre (desvío=56 días), considerando estadías en diferentes paisajes, incluso paseos de unas horas.
- El **95%** estuvo en promedio **60 días** al aire libre (desvío 52 días) en cercanías de la localidad donde vive.
- La mayor parte de los encuestados indica visitar **parques urbanos** en los días que pasa al aire libre. Aproximadamente un **50%** indica pasar tiempo en paisajes rurales. La actividad más frecuente al aire libre son los **paseos y caminatas**.

## RESULTADOS PRELIMINARES

“ Necesitamos conocer su valoración sobre diferentes características del paisaje. Las preguntas se refieren a su percepción sobre el valor estético del paisaje. Por favor considere cuanto disfruta al mirar, visitar el paisaje o simplemente saber que está ahí. Piense, por favor, en el paisaje dentro de un radio de 20 km de donde vive. Cual es su opinión sobre \_\_\_\_\_ en la zona. Preferiría que fuera: \_\_\_\_\_”  
(Los **porcentajes** indican la proporción de los encuestados que mencionó el atributo como uno de los tres más relevantes a tener en cuenta para mejorar el paisaje de la zona)



“le mostramos 4 fotografías de diferentes paisajes rurales. Le pedimos que las ordene de acuerdo a su agrado por los paisajes presentados”

IMÁGENES: Soja - Maíz - Cultivos en invierno - Rastrojo soja - Rastrojo maíz – Trigo – Nabo - Pradera sin animales -Feedlot - Pradera con animales – Rollos –Monte - Plantación alamos - Arroyo - Paisaje con aves - Vegetación natural - Vegetación espontánea.

IMÁGENES MAS ELEGIDAS

- Plantación alamos
- Arroyo
- Paisaje con aves



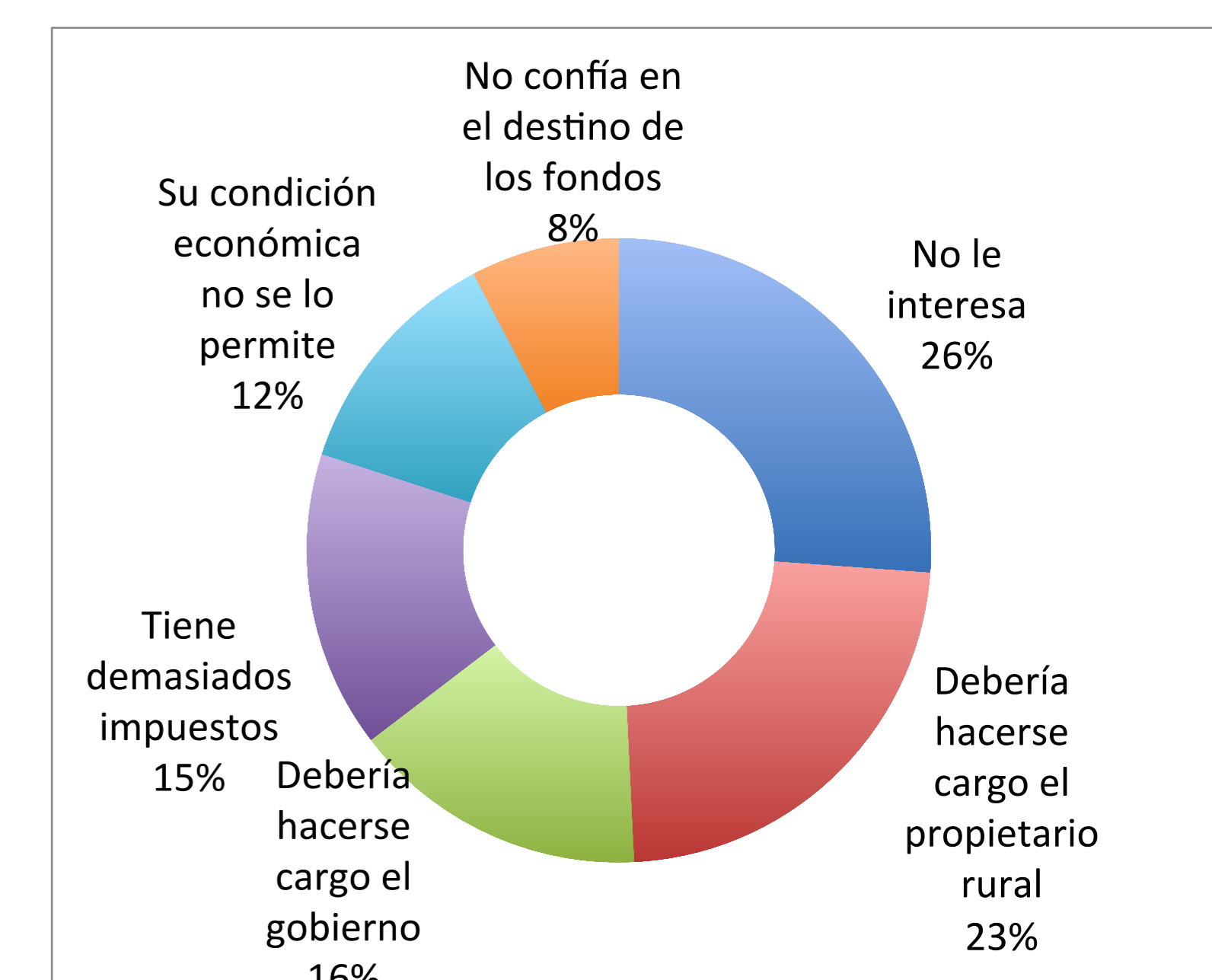
“Estaría dispuesto a hacer un aporte económico para modificar algún/algunos atributos del paisaje de su zona?”

**SI - 72%**

Motivos más mencionados:

1. Les agrada observar la ganadería de pastoreo
2. Les disgusta el feedlot
3. Prefieren mayor diversidad de cultivos
4. Piensan en la optimización/mejora de la producción
6. Valoran la diversidad de seres vivos (vegetación, aves, etc.)

**NO - 37%**



--- Los resultados presentados son preliminares. Resta analizar estadísticamente la relación entre las variables que describen la percepción del paisaje, las características socioeconómicas y el tipo de actividad que realizan las personas. Como también analizar las respuestas cualitativas de la entrevista.