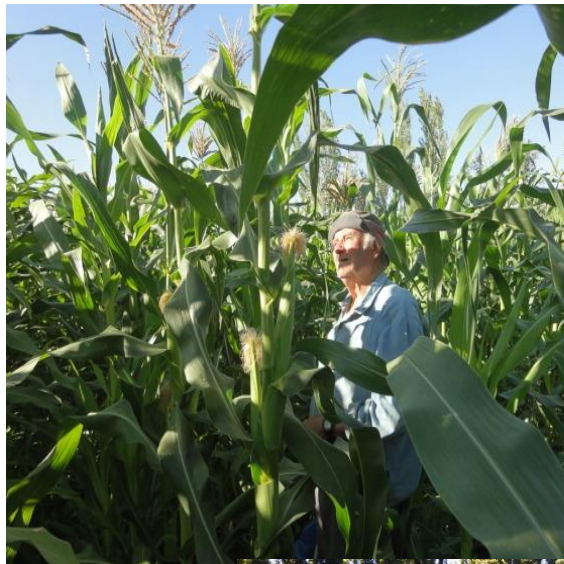


Situación de la agroecología en la región del Alto Valle (Río Negro y Neuquén), una aproximación.



Autores

- ▶ Victoria Reyes INTA, REDAE, Centro de Economía y Prospectiva
- ▶ Pablo Vásquez INTA, REDAE, AER Roca
- ▶ Miguel Sheridan INTA, REDAE, IPAF Patagonia

Introducción historia y contexto

- ▶ Desplazamiento del Pueblo Mapuche (últimas décadas XIX)
- ▶ Transformación de espacio natural en territorio agrícola irrigado (primeras décadas siglo XX)
- ▶ Recurrentes ciclos de crisis y concentración de la fruticultura especializada (fines década 70s y década 90s)
- ▶ Intensificación de actividad hidrocarburífera, con efectos socioambientales (2ª década siglo XXI)
- ▶ Contribución del trabajo: enfocando la escala predial, nos proponemos aportar a la caracterización de la agroecología en esta región



Metodología

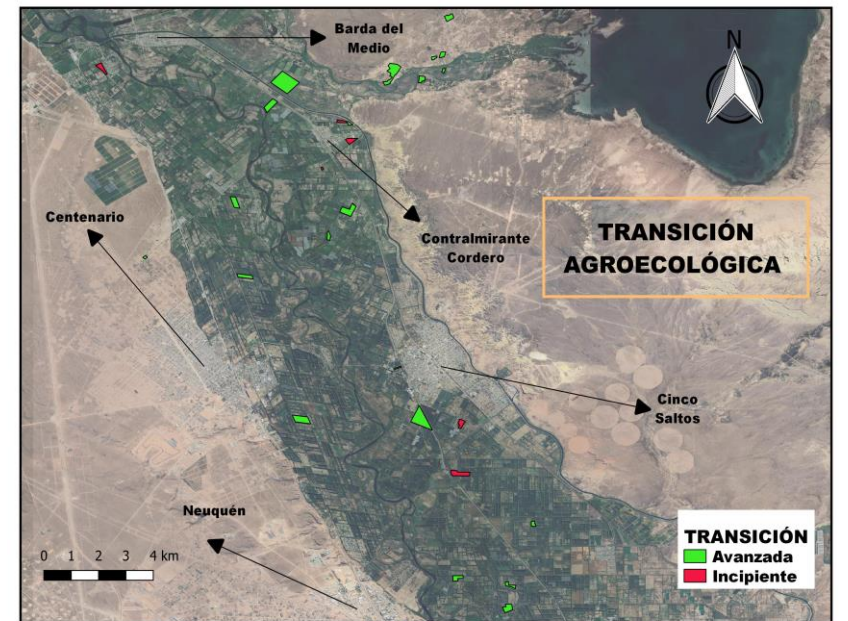
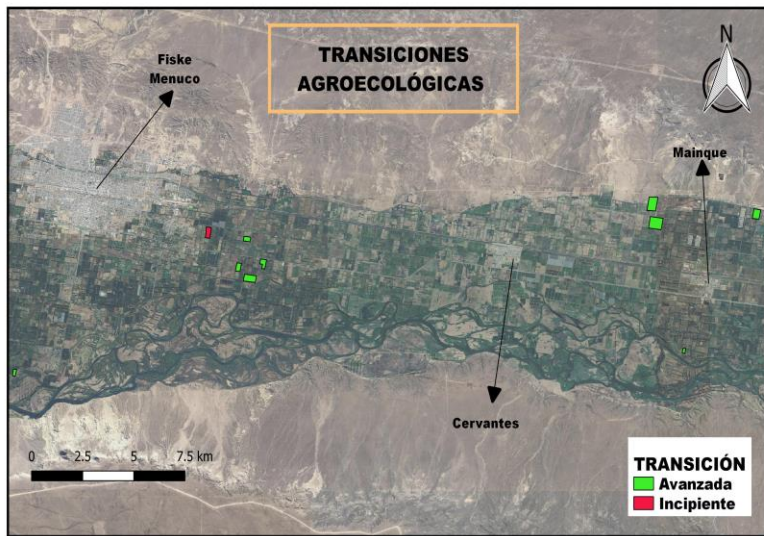
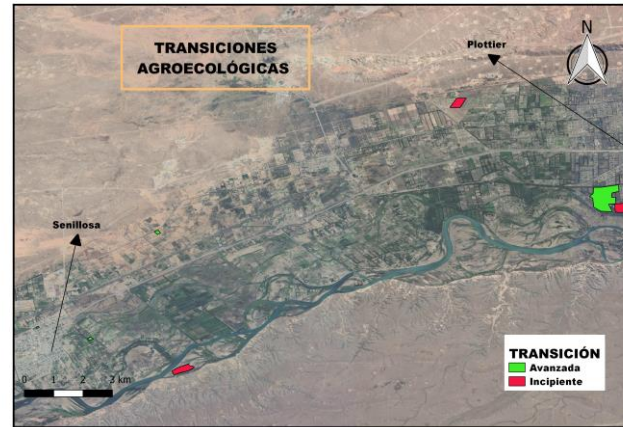
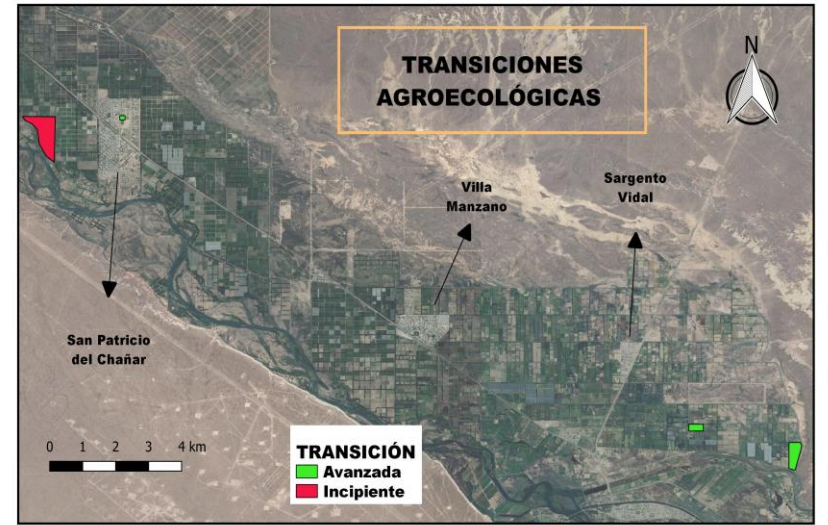
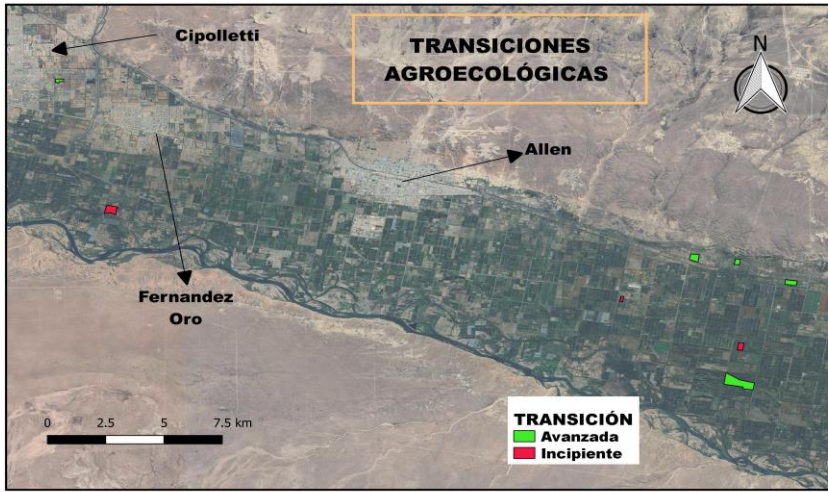
- ▶ Durante 2 temporadas agrícolas (2020/2021 y 2021/2022) se realiza el trabajo de campo:
- ▶ Muestra de 54 unidades productivas prediales (UPP) => Diagnóstico Rural Rápido Participativo (DRRP) relevando 8 parámetros (Ejido municipal, Superficie bruta, Acceso a la tierra, Acceso al agua, Actividades productivas, Valor agregado en origen, Circuito comercial y Condición de la transición agroecológica).
- ▶ Sub-muestra de 6 UPP representativos del conjunto => Se aplica el instrumento para la evaluación del desempeño agroecológico “TAPE” de FAO

Resultados y discusión

Parámetro	Detalle
Ejido Municipal	10 ejidos rionegrinos y 5 neuquinos
Superficie bruta (ha.)	Las 54 UPP suman 485, con un rango de 0,3 a 48 , media de 9 y mediana de 5
Acceso a la tierra	26 titulares, 11 tenencia precaria, 6 tierras públicas, 6 arriendos, 2 cesión, 1 aparcería, 1 arriendo opción a compra y 1 titular cooperativo
Acceso al agua	29 UPP solo gravitacional desde sistema de riego, 9 solo por bombeo de fuente freática y 16 acceden al agua por ambas fuentes.
Actividades productivas	Horticultura , Frutales, Forrajes, Animales, Granos, Vitivinicultura, Tambo, Fruta fina y Apicultura.
Circuitos comerciales	33 UPP utilizan circuitos alternativos agroecológicos (ferias, bolsones, canastas y cooperativa); en tanto 21 UPP , circuitos convencionales
Valor agregado en origen	12 UPP agregan valor. 7 elaboran 1 alimento (bodega, quesería, apicultura, frutos secos y molienda de granos. 5 UPP combinan procesamiento de aromáticas, conservas y fermentados.
Condición de la transición agroecológica	Avanzada (40 UPP) e Incipiente (14 UPP))

- ▶ En el 98 % de las UPP relevadas, la unidad doméstica está integrada a la unidad productiva, característica central de la Agricultura Familiar.
- ▶ El 77,5 % de las UPP en transición avanzada acceden a la tierra en forma relativamente estable
- ▶ El 91,7 % de las UPP que agregan valor en origen, están en transición avanzada
- ▶ En las UPP en transición incipiente, predomina la horticultura y luego la fruticultura

N.º de producciones excedentarias	N.º de UPP	Mayor frecuencia
1	20	Horticultura. 12 UPP
2	21	Horticultura + Animales y Fruticultura + Horticultura. 6 UPP cada combinación
3	13	Animales +Horticultura + Fruticultura. 8 UPP

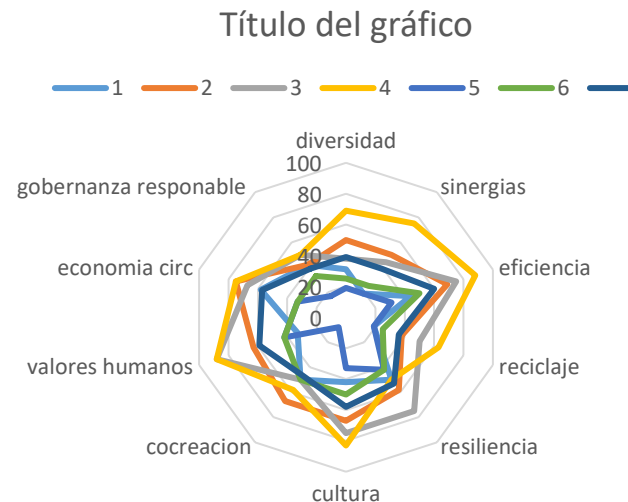


Aplicación TAPE en submuestra

- ▶ Se evidencia la diversidad de UPP y estrategias socio-productivas

Condición de la transición (DRRP)	Índice TAPE por UPP
“avanzada”	> 60 / 100
“incipiente”	Entre 25/100 y 59/100

- ▶ Considerando por separado los principios evaluados por TAPE, para el conjunto de la submuestra, se obtienen valores de índice > a 50/100 para los principios: Cultura, Economía circular, Valores humanos, Resiliencia y Eficiencia. En tanto son < a 50/100 en: Gobernanza responsable, Cocreación, Sinergias, Diversidad y Reciclaje.



Conclusiones y Discusión

- ▶ En el Alto Valle es considerable la cantidad de UPP, principalmente de la AF, que realizan prácticas agroecológicas.
- ▶ El conjunto de UPP muestreados es diverso en cuanto a los parámetros relevados por DRRP
- ▶ Pueden distinguirse 2 estadios de transición agroecológica: Incipiente y Avanzada (la cual predomina en la muestra)
- ▶ En la submuestra en que se aplicó “TAPE” se verifican valores de índice acordes a las categorías de condición de la transición relevada por DRRP. En tanto, según valor de índice relativo de cada principio, pueden diferenciarse 2 conjuntos de principios (más y menos avanzados)
- ▶ Las políticas públicas de fomento de la Agroecología (..aún vigentes...); están condicionadas en su oportunidad y por subjetividades de los agentes locales.
- ▶ Existe fuerte disputa de sentidos en torno a la Agroecología en un paisaje socio-productivo atravesado por paradigmas monoculturales y extractivistas
- ▶ Consolidando y escalando la Agroecología, es posible avanzar en inclusión social en la producción y consumo de alimentos y sustentabilidad a escala de paisaje.
- ▶

Agradecemos a los/las agricultores/as que compartieron sus saberes para la realización de este estudio, así como a los/las profesionales del INTA que aportaron sus conocimientos: Ayelén Montenegro, Jorge Muñiz, Marcelo González y Fernanda Menni

¡Agradecemos tu atención !