

“Entomofauna asociada al cultivo de pecan (*Carya illinoensis*) en Tucumán, Argentina”

GARAT HERRERA, María G.1,3, ARAUJO GRIET, Patricio2, CHALUP, Adriana E.3 & CARRIZO, Beatriz1

1 Sección Frutihorticultura y Flores, INTA EEA Famaillá. Famaillá, Tucumán, Argentina. 2 Cátedra de Fruticultura, Facultad de Agronomía y Zootecnia (UNT). Tucumán, Argentina. 3 Fundación Miguel Lillo. E-mail: herreragarat.maria@inta.gob.ar

INTRODUCCIÓN

El pecan es afectado por numerosos grupos de insectos fitófagos. Para la región del Delta, en Argentina, se citaron como plagas clave a orugas defoliadoras y pulgones. Sin embargo, los registros de insectos plagas que dañan al pecan en Tucumán son escasos.

OBJETIVO

El objetivo de este estudio fue identificar y cuantificar la presencia de insectos fitófagos en plantaciones de pecan en Tucumán.

MATERIALES Y MÉTODOS

Se seleccionaron dos sitios de muestreos: El Chañar con aplicaciones de insecticida y Famaillá con y sin aplicaciones. Los monitoreos se realizaron quincenalmente desde el 30/12/21 (cuaje) al 25/04/22 (cosecha), utilizando trampas de feromonas para la captura de lepidópteros y observando brotes tiernos para detectar la presencia de pulgones (14 brotes/planta). Se registró el número de individuos por trampa y el número de pulgones adultos por planta, para cada fecha de muestreo.



Fig.1. A- Famaillá, en amarillo, lote sin manejo; en rojo, lote con manejo. B- Lote de El Chañar, con manejo



Fig.2. Trampas de feromonas.

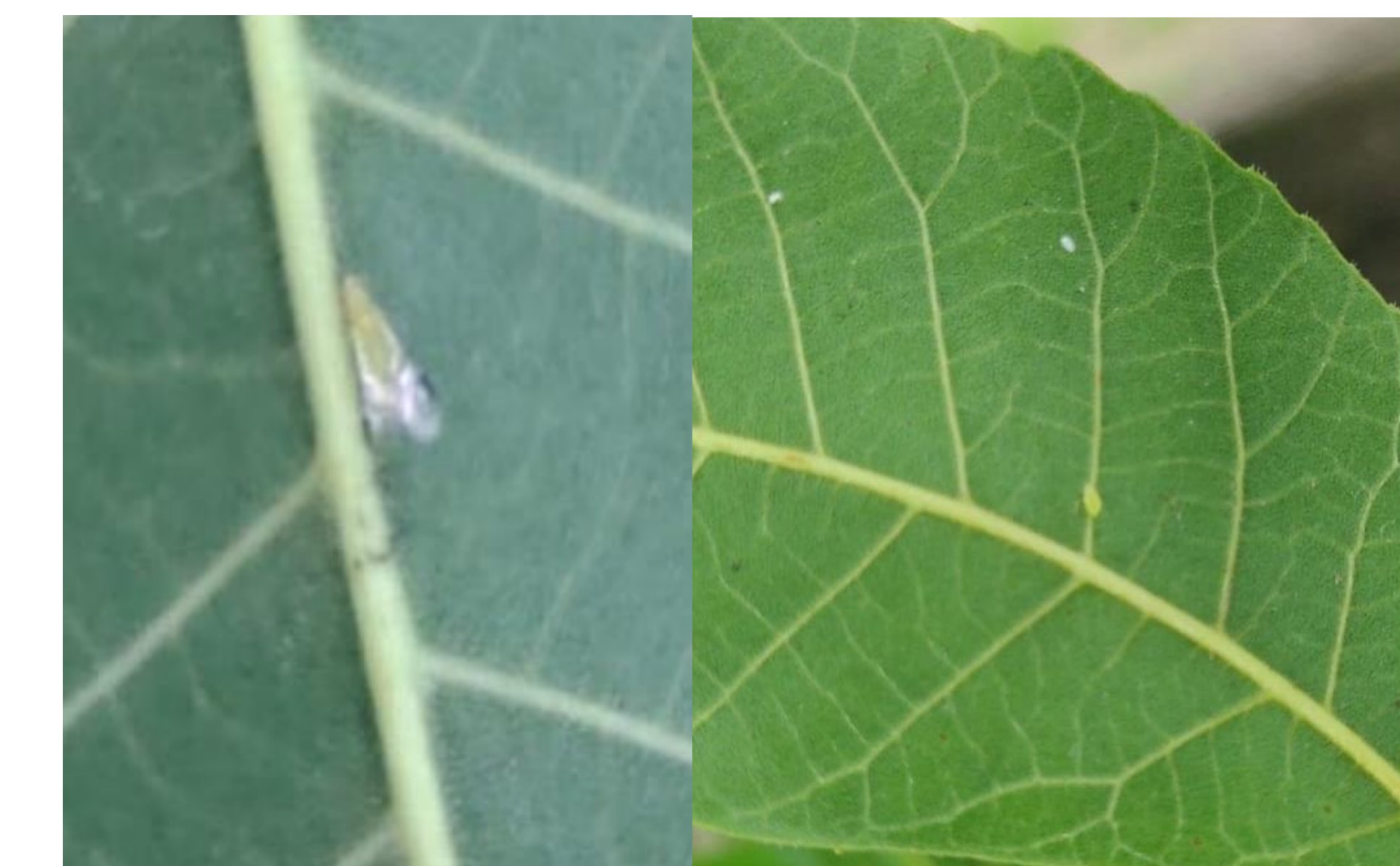


Fig.3. Pulgones en brotes de pecan



Fig.4. Ejemplares de tortricidos capturados



Fig.5. A- *Monellia caryella*. B- *Monelliopsis pecanis*

RESULTADOS

- ✓ En el Chañar se determinó la presencia de lepidópteros de la familia Tortricidae capturándose 444 individuos durante todo el período de monitoreo. Los ejemplares de tortricidos capturados se encuentran en proceso de identificación.
- ✓ En cuanto a los pulgones, en lotes con aplicaciones, el promedio fue inferior a 5 adultos/ fecha de muestreo desde fines de enero a fines de marzo, incrementándose a fines de abril a 35 individuos. En el lote sin aplicaciones, el número promedio de adultos fue superior a 11, con excepción de fines de febrero donde disminuyó a 2,4.
- ✓ Las especies de pulgones identificadas en ambos sitios fueron *Monellia caryella* y *Monelliopsis pecanis*.

CONCLUSIONES

- La presencia de lepidópteros asociados a daños en fruto resulta novedosa para el cultivo de pecan en Argentina.
- La identificación de pulgones confirma su amplia distribución en Argentina