



EJE 1 - Sistemas Alimentarios de proximidad a las Ciudades

Subeje Temático N°: 1.6 COMERCIALIZACION

CARACTERIZACION DE LOS SISTEMAS PARTICIPATIVOS DE GARANTIA EN ARGENTINA. PRIMERAS APROXIMACIONES

INTRODUCCION

Los Sistemas Participativos de Garantía (SPG) son herramientas de organización y desarrollo de los territorios. Avalan procesos y productos tomando como base la participación activa de los actores involucrados (productores, consumidores, técnicos/as de Instituciones, niveles de Gobierno, etc.), y se construyen a partir de la confianza, la red de relaciones entre los participantes y el intercambio de conocimiento. En nuestro país, se han comenzado a visibilizar experiencias y cierta evidencia científica, pero existe escasa información sobre la expansión que tuvieron y las características que adoptaron en los últimos años.

Objetivo Caracterizar los Sistemas Participativos de Garantía en desarrollo en el país, a fin de contribuir con la visibilización de las experiencias y el fortalecimiento de la red de acompañamiento nacional.

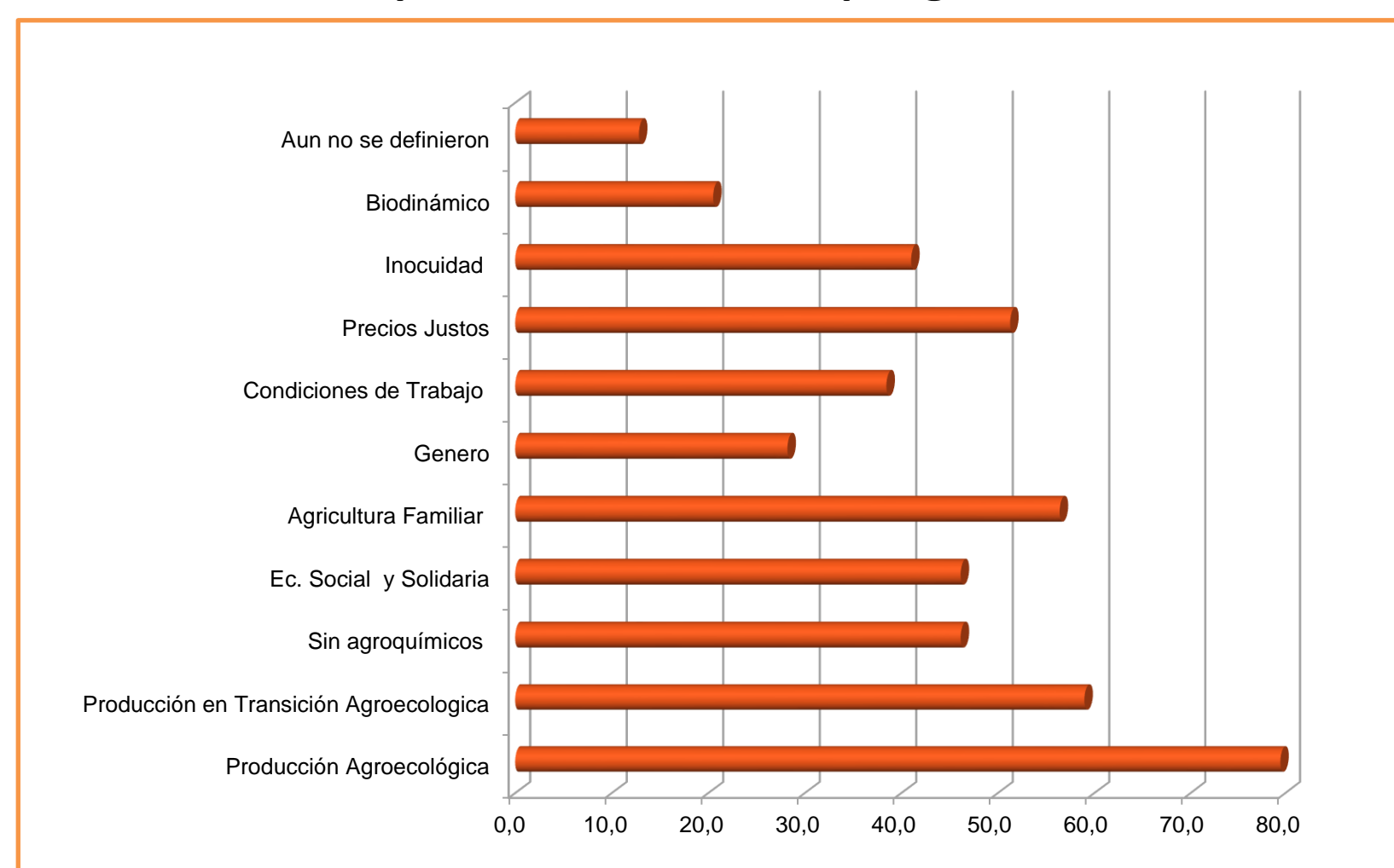
METODOLOGIA

- Estudio cuali-cuantitativo desarrollado por grupo de trabajo sobre SPGs de carácter interinstitucional (INTA, Senasa, SAFCI, Dirección Nacional de Agroecología).
- Se confeccionó un formulario vía Google Form que fue distribuido ampliamente a través de distintos medios
- Fecha: Julio 2022, Total de respuestas = 39 experiencias relevadas.
- Construcción de mapa, Google My Maps.

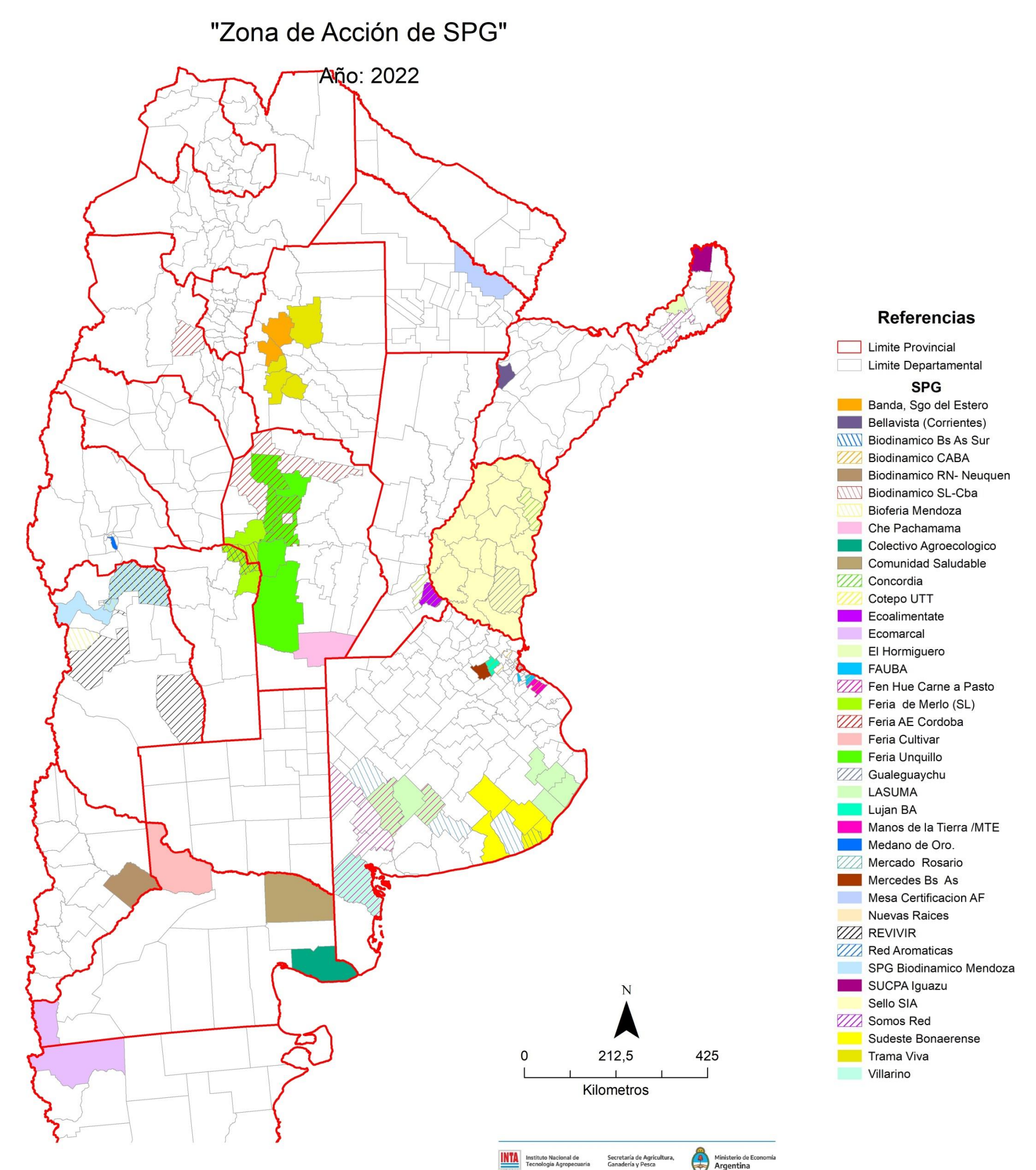
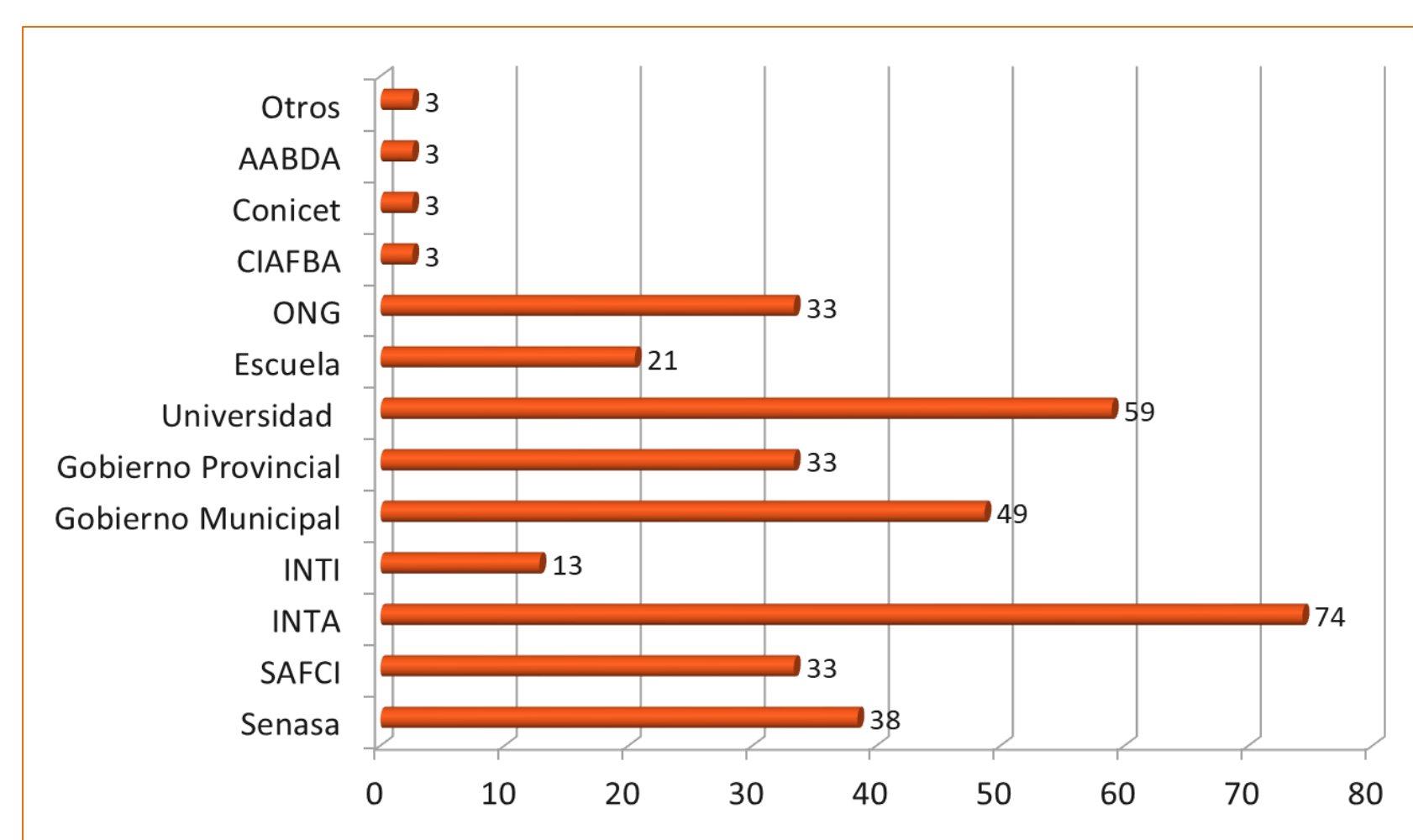
RESULTADOS

- Se relevaron un total de 38 procesos de SPG
- Involucran a 730 familias productoras.
- Iniciativas relativamente recientes y con distinto grado de desarrollo. El 5% de los mismos datan de 2007-08, un 15% han iniciado las actividades entre 2014-17, el 50% entre 2018-20 y el 30% restante han comenzado en 2021-22.
- La mitad de las experiencias no se enmarcan en normativas oficiales específicas que los reconozcan y/o promuevan, el 15% de los casos mencionan proyectos de Universidad, otro 15% ordenanzas municipales y 10% una ley provincial.

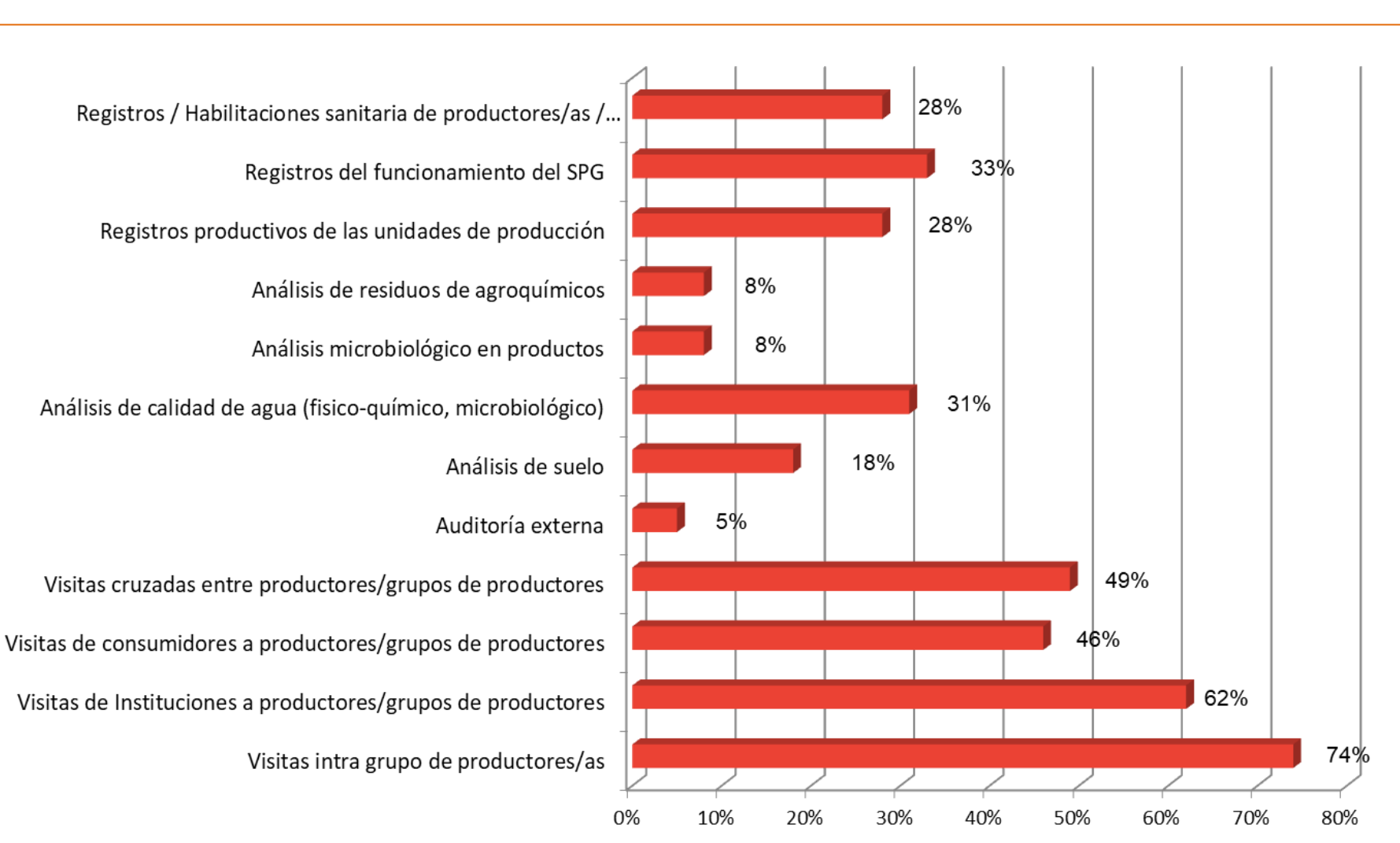
Principales dimensiones que garantizan



Instituciones que acompañan



Mecanismos utilizan para verificar las garantías de calidad e inocuidad



Según las actividades productivas desarrolladas:

- 87 % son hortícolas.
- 67 % son frutícolas.
- 64 % cultivan aromáticas y medicinales.
- 62 % producen huevos
- 54 % elaboran alimentos.

Principales logros

- Procesos organizacionales de productores e instituciones.
- Garantía de la producción y el fortalecimiento del circuito corto de comercialización.
- Visibilización en las comunidades.
- Sostenibilidad de los procesos.
- Funcionamiento en red, la confianza entre participantes, coherencia y responsabilidad.
- Fomento del diálogo, el conocimiento y las convicciones, visiones y valores compartidos.
- Generación de documentos escritos participativos y consensuados,
- Realización de visitas de admisión y de evaluación.
- Mejoramiento de los procesos de producción, agregado de valor, comercialización y consumo.

Principales Obstáculos

- Compromiso y la motivación necesarios para participar activamente.
- Falta de políticas públicas que acompañen este proceso
- Escaso financiamiento para sostener el acompañamiento técnico y las visitas.
- Falta de recursos capacitados para el acompañamiento y la puesta en marcha del proceso.
- Falta de involucramiento de los consumidores en los procesos,
- Poco intercambio entre instituciones/organizaciones que llevan procesos de SPG,
- Carga de datos, registros.
- Falta de conocimiento, información y capacitación específica.



Encuentro Nacional de SPG, Chapadmalal, 13-14 de Septiembre de 2022.

APORTES PARA EL CONSENSO

- La arquitectura de los SPGs está diseñada para favorecer el consenso entre las partes, llegando a acuerdos superadores que valoricen los procesos organizativos y los productos finales.
- Estos procesos requieren tiempo, capacidades, voluntades, organización y recursos económicos para realizar los continuos y múltiples encuentros para el intercambio entre los involucrados.
- Los trabajos de investigación interinstitucional como el relevamiento aquí presentado, aportan información para conocer cuál es el avance de los SPGs en Argentina, fortalecer los procesos en los territorios y poner a disposición la riqueza de las distintas experiencias que se van construyendo colectivamente.

Autores/as: Cendon, María Laura; Fernández, Rosa; Tizón, Rodrigo; Mosse, Luis; Champredonde, Marcelo; Isla, Teofilo; Surigaray, Adela; Galván, Matilde; Matias, María Jimena

| CONTACTO: condon.maria@inta.gob.ar



Trabajo Científico