



ATENCIÓN

PULGÓN DE LA ESPIGA - ORUGA DESGRANADORA - ORUGAS CORTADORAS – GUSANOS DE SUELO

Este boletín tiene la finalidad de informar a técnicos y productores sobre la situación de plagas agrícolas con datos relevados en diferentes lotes representativos de la zona de influencia del Dpto. Uruguay.

La información presentada corresponde a la semana comprendida entre el 26/09/22 al 30/09/22.

SITUACIÓN CULTIVO DE TRIGO

➤ **Pulgón de la Espiga (*Sitobion avenae*):** Los cultivos de trigo en la zona en general se encuentran con la espiga completamente expuesta y comenzamos a observar en las recorridas la presencia de pulgones que se posicionan en la base de las espiguillas a nivel de la raquilla que es donde estos insectos insertan su aparato bucal picador succionador para alimentarse de los fotoasimilados que son destinados al grano. La presencia está generalizada en varios lotes con bajas densidades poblacionales, no obstante los pulgones tienen gran potencial biótico que les permite aumentar rápidamente el tamaño de las colonias. De aquí la importancia del seguimiento semanal de esta plaga para ver su evolución.

➤ **Oruga desgranadora (*Faronta albilinea*):** Como se nombró anteriormente en el cultivo de trigo contamos con la espiga expuesta e iniciando la etapa de formación y llenado de granos; una de las plagas principales y directas del cultivo es esta oruga que se alimenta de los granos en sus diferentes estados realizando una merma considerable de rendimiento si se sucedieran ataques severos. Si bien en los lotes aun no estamos viendo la presencia de este lepidóptero; la estamos contabilizando en la trampa de luz que se encuentra instalada en la EEA Concepción del Uruguay. El recuento de adultos capturados en la trampa en esta semana es bajo, pero ya contamos con su presencia en la zona y debemos estar atentos a las próximas semanas.

SITUACIÓN CULTIVO DE MAÍZ

➤ **Orugas Cortadoras y Gusanos de Suelo:** En lo referente al cultivo de maíz en la zona se encuentran en los primeros estadios V1- V2 y los sembrados luego de las últimas precipitaciones aún sin emerger. Rememorando la campaña pasada tuvimos en los lotes gran presión de orugas cortadoras (*Agrotis ipsilon*) y por su ciclo biológico es probable que esta campaña podamos encontrarlas nuevamente. En la trampa de luz se han contabilizados algunos adultos (Genero *Feltia*), por eso destaco la importancia del monitoreo en los primeros estadios del cultivo.

A su vez se observó la presencia de gusanos blancos en la línea de siembra (dentro del surco) situación que no es para alarmarse pero si para estar atentos.

SITUACIÓN DE RASTROJOS

➤ **Bicho Bolita (*Armadillidium vulgare*):** En lo referente a esta plaga emergente observamos un nivel poblacional elevado en algunas situaciones de rastros abundantes, la cobertura (fuente de M.O.) actúa como fuente de alimento y refugio, por ello es importante contabilizar la presencia en los lotes con estas características fundamentalmente de los lotes que van a cultivo de soja.

Se recomienda **MONITOREAR** los lotes, diagnosticar y generar un plan de acción basado en las buenas prácticas agrícolas, realizando aplicaciones solamente cuando se requieran.

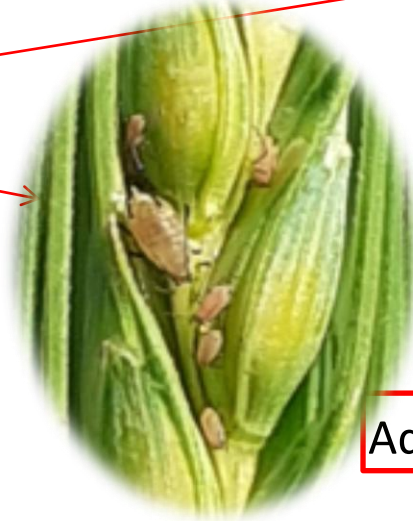
Se recuerda que, ante cualquier duda **CONSULTE** a su **INGENIERO AGRÓNOMO**.

Para mayor información contactarse con: Ing. Agr. MSc. Eduardo Daniel Romani
E-mail: romani.eduardo@inta.gob.ar

Zoología Agrícola – Protección Vegetal – Dpto. de Arroz y Cultivos de Secano
EEA Concepción del Uruguay.



Colonia pulgón de la espiga en trigo



Adulto Oruga Cortadora (Gro. Feltia)

Romani E. 2022

Adulto Faronta albilinea



Romani E. 2022

Larva gusano blanco en la
línea de siembra de maíz.



Romani E. 2022

Gran numero de bicho bolita
En rastrojos de secuencia
cultivos de coberturas - soja



Romani E. 2022



Trampa de Luz
EEA Concepción del Uruguay

