

Informe forrajero (otoño 2017)

La producción de materia seca de la primera quincena de abril comparada con el promedio 2000-2016 del mismo período fue:

- baja y muy baja en áreas relativamente pequeñas del norte de Corrientes, noreste de Formosa, NOA, noroeste de Santa Cruz, sudoeste de Mendoza y oeste de Neuquén. También en prácticamente toda la región agrícola pampeana.
- similar al promedio en centro este de Buenos Aires y Corrientes, norte de Entre Ríos, NOA, Cuyo y norte de la Patagonia.
- alta y muy alta en las regiones Chaqueña y del Monte y el este de la

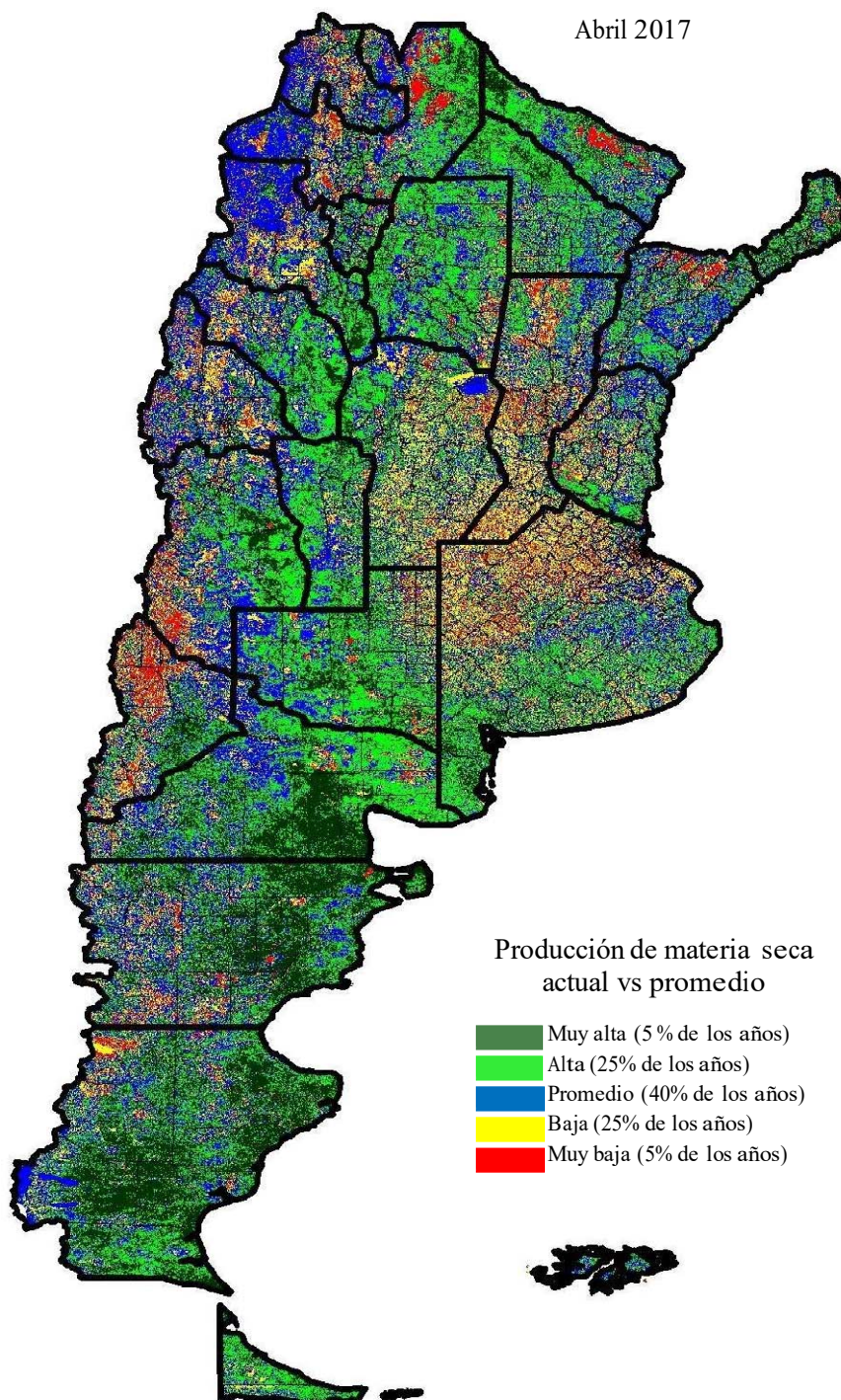
Ver períodos anteriores (páginas 2 a 4)

Ver análisis detallados por región basados en observaciones a nivel de potrero (últimos 6 meses)

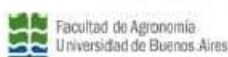
- [Chaco](#) (página 5)
- [Pampa](#) (páginas 6 a 10)
- [Patagonia](#) (páginas 11 a 13)
- [Mesopotamia](#) (páginas 14 a 24)

Ver Métodos [aquí](#).

Abril 2017

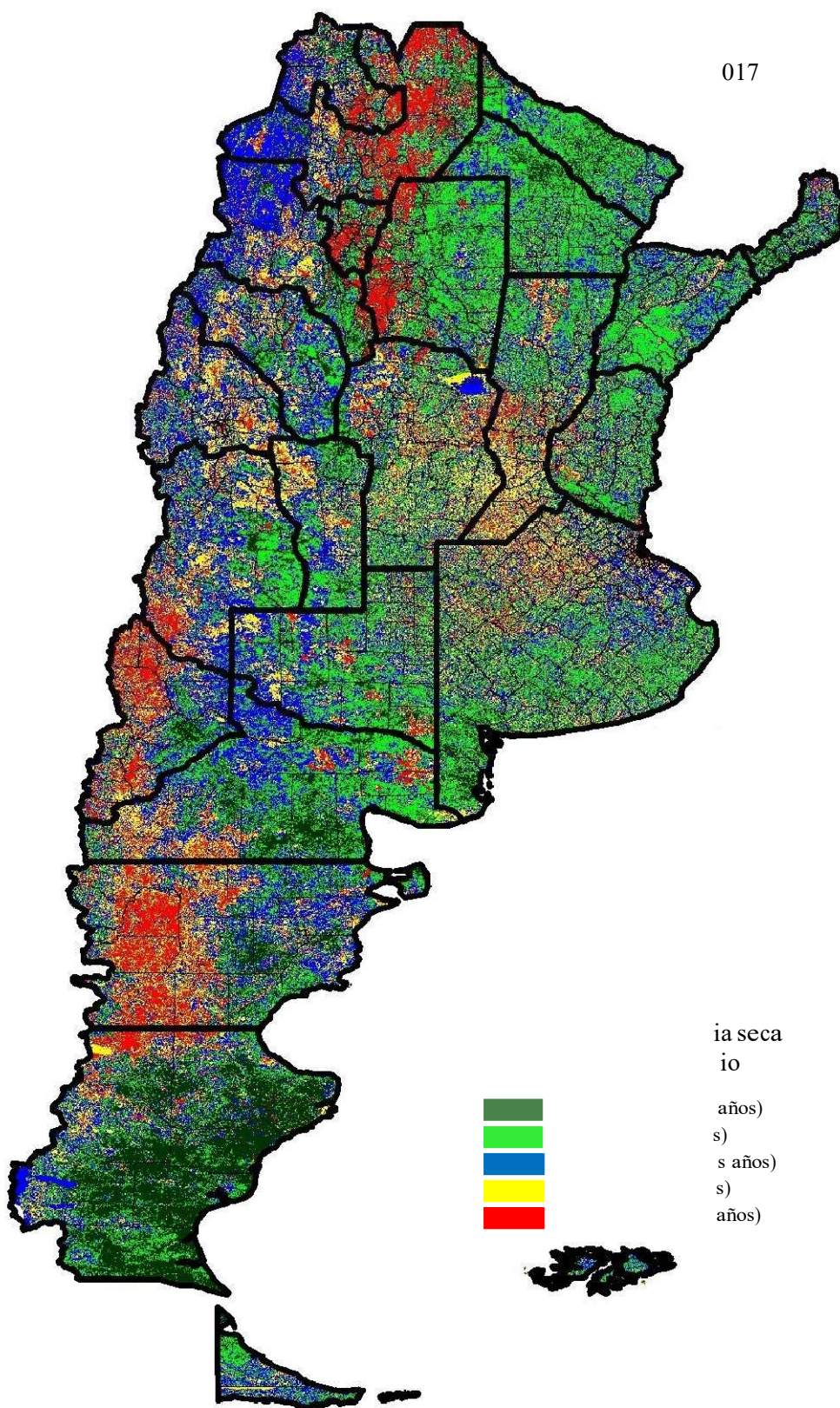


Proyecto co-creado entre:



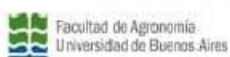
Financiado por:





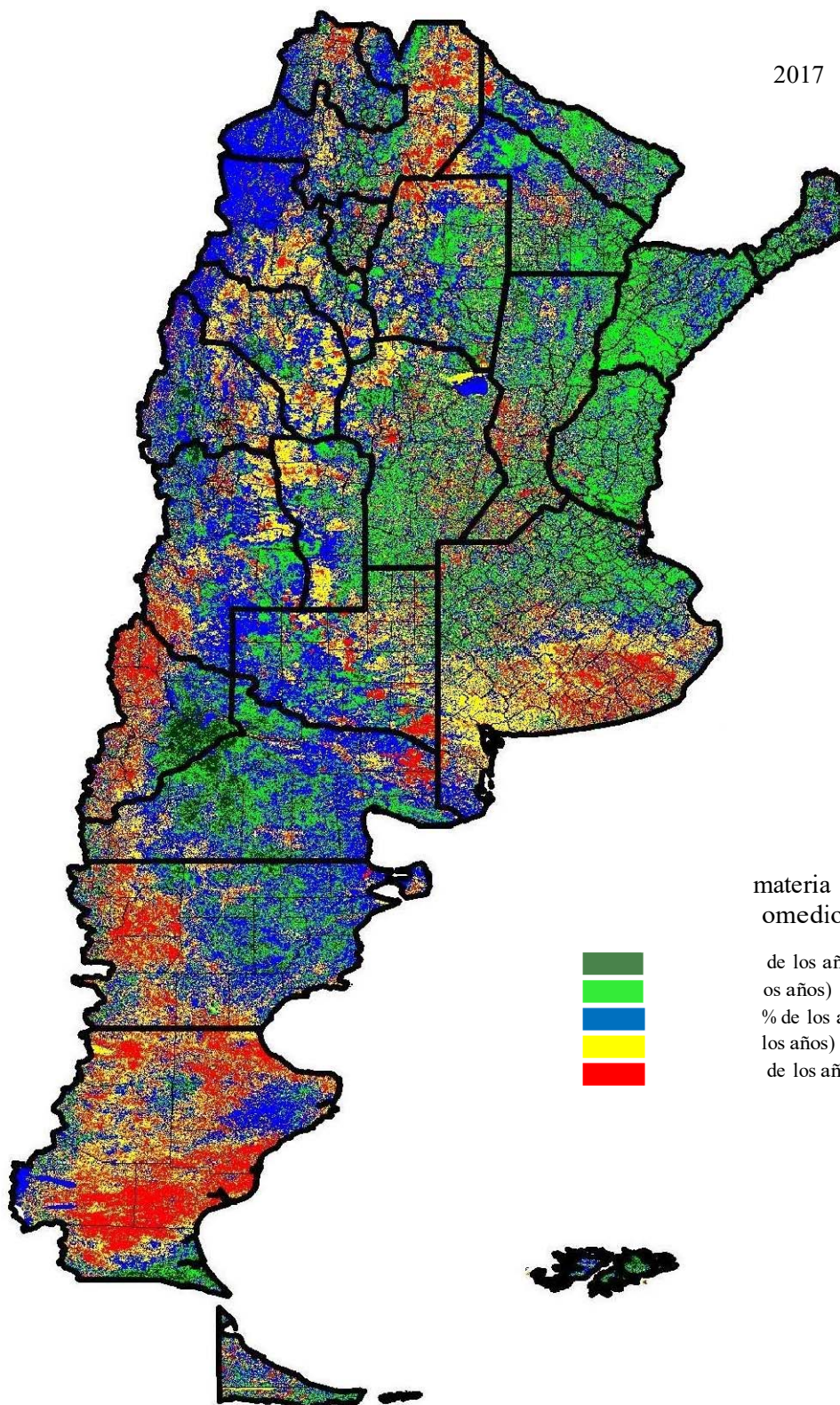
Sequía seca
años)
s)
s años)
s)
años)

Proyecto co-creado entre:



Financiado por:



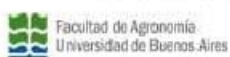


materia seca
omedio



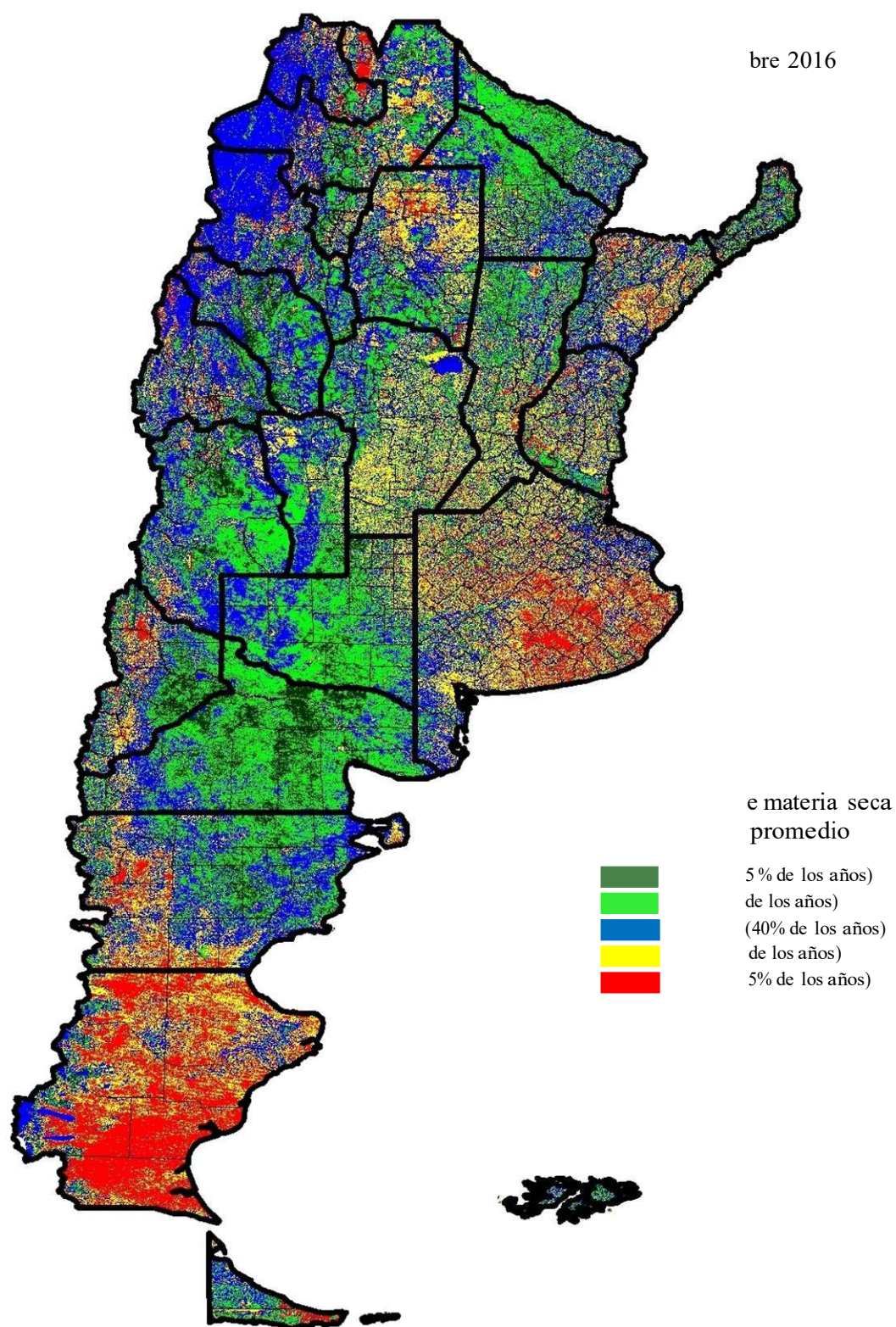
de los años)
os años)
% de los años)
los años)
de los años)

Proyecto co-creado entre:



Financiado por:





Proyecto co-creado entre:



Facultad de Agronomía
Universidad de Buenos Aires



Ministerio de Agroindustria
Presidencia de la Nación

Financiado por:



Chaco semiárido (Región Chaqueña)

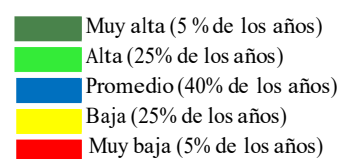
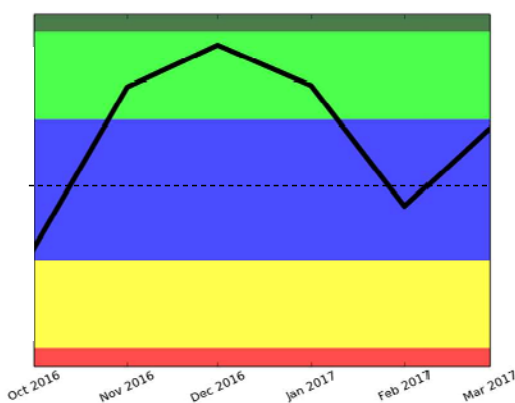


Producción de materia seca actual vs promedio

Pasturas de gatton panic

Pasturas de gatton pa ic
y grama rhodes

Producción de materia seca



	Producción de materia seca acumulada en el semestre octubre – marzo 2017	Diferencia
Pasturas de gatton panic	5409 kg/ha	451 kg/h menos que el promedio
Pasturas de gatton panic y grama rhodes	7218 kg/ha	1741 kg/ha más que el promedio

Ver [métodos](#).

Proyecto co-creado entre:



Financiado por:



Pampa Deprimida (Región Pampeana)

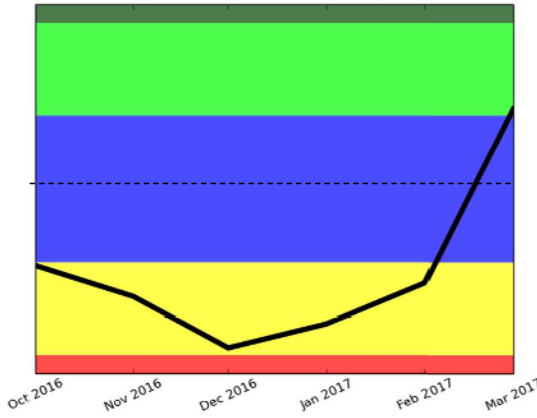
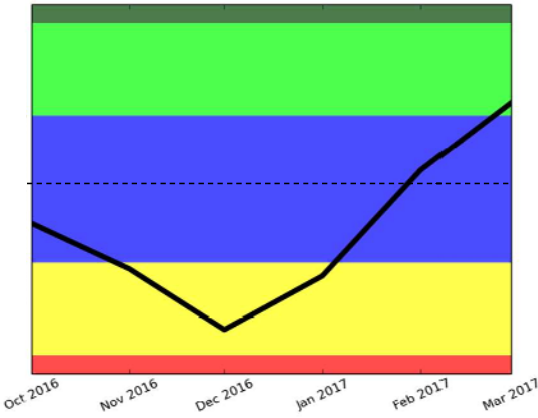


Producción de materia seca actual vs promedio

Pastizales

Pasturas de Agropiro

Producción de materia seca

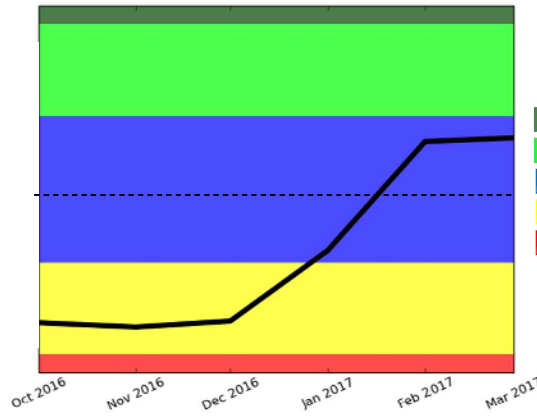
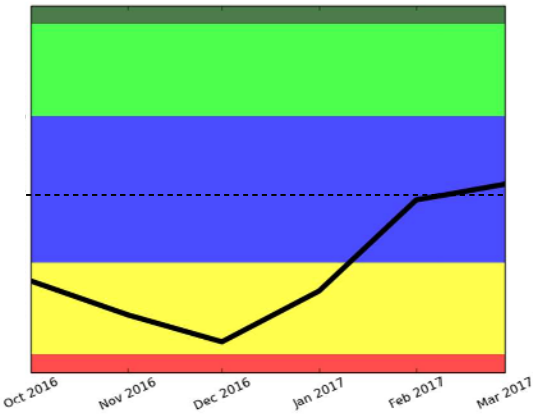


- Muy alta (5 % de los años)
- Alta (25% de los años)
- Promedio (40% de los años)
- Baja (25% de los años)
- Muy baja (5% de los años)

Pasturas polifíticas

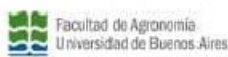
Verdeos de verano

Producción de materia seca



- Muy alta (5 % de los años)
- Alta (25% de los años)
- Promedio (40% de los años)
- Baja (25% de los años)
- Muy baja (5% de los años)

Proyecto co-creado entre:



Financiado por:



	Producción de materia seca acumulada en el semestre octubre – marzo 2017	Diferencia
Pastizales	2600 kg/ha	224 kg/h menos que el promedio
Pasturas de Agropiro	2324 kg/ha	471 kg/h menos que el promedio
Pasturas polifíticas	3658 kg/ha	840 kg/h menos que el promedio
Verdeos de verano	11820 kg/ha	1217 kg/ha menos que el promedio

Ver [métodos](#).

Proyecto co-creado entre:



Facultad de Agronomía
Universidad de Buenos Aires



Ministerio de Agroindustria
Presidencia de la Nación

Financiado por:



Instituto de Promoción
de la Carne Vacuna
Argentina



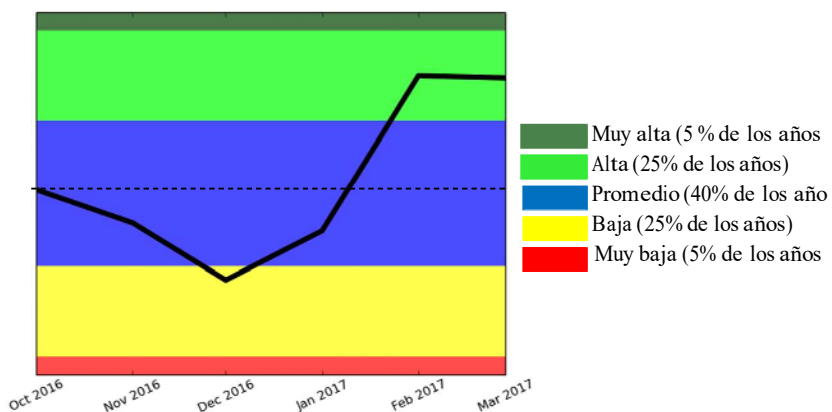
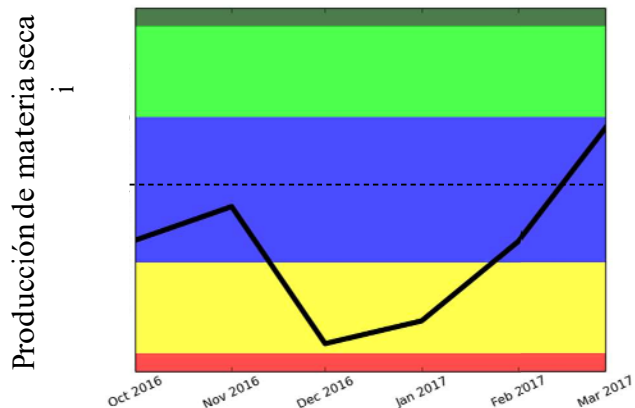
Pampa Austral (Región Pampeana)



Producción de materia seca actual vs promedio

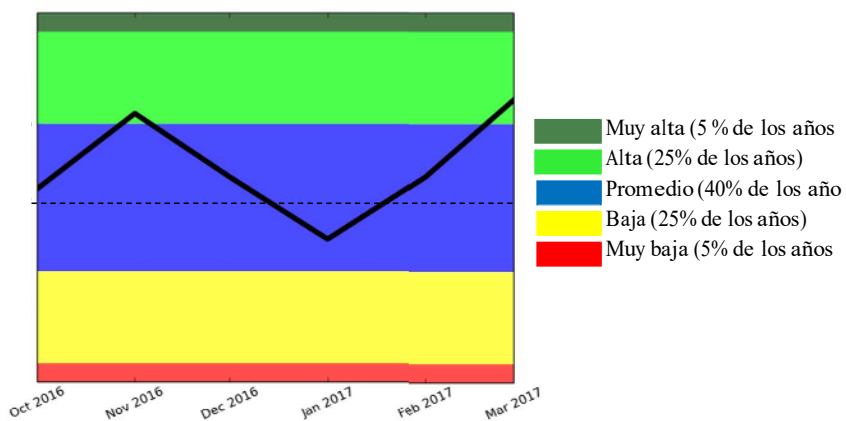
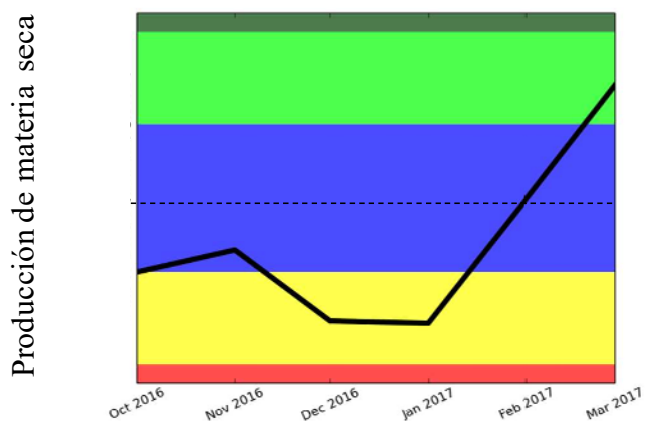
Pastizales

Pasturas de Agropiro

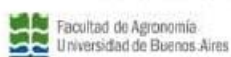


Pasturas polifíticas

Verdeos de verano



Proyecto co-creado entre:



Financiado por:



	Producción de materia seca acumulada en el semestre octubre – marzo 2017	Diferencia
Pastizales	2443 kg/ha	252 kg/h menos que el promedio
Pasturas de Agropiro	2220 kg/ha	20 kg/ha más que el promedio
Pasturas polifíticas	4393 kg/ha	534 kg/h menos que el promedio
Verdeos de verano	14996 kg/ha	1500 kg/ha más que el promedio

Ver [métodos](#).

Proyecto co-creado entre:



Facultad de Agronomía
Universidad de Buenos Aires



Ministerio de Agroindustria
Presidencia de la Nación

Financiado por:



Instituto de Promoción
de la Carne Vacuna
Argentina



Pampa interior plana (Región Pampeana)

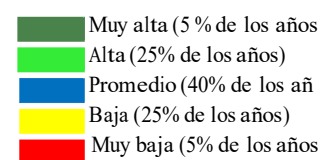
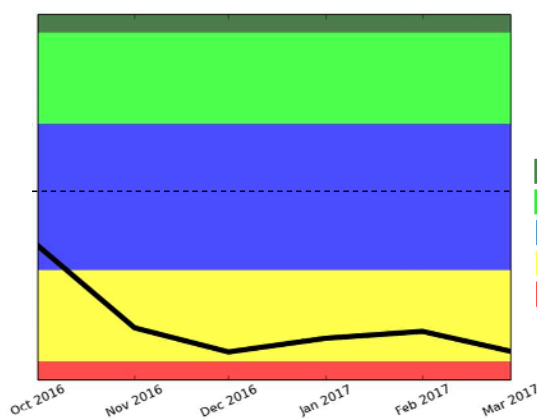
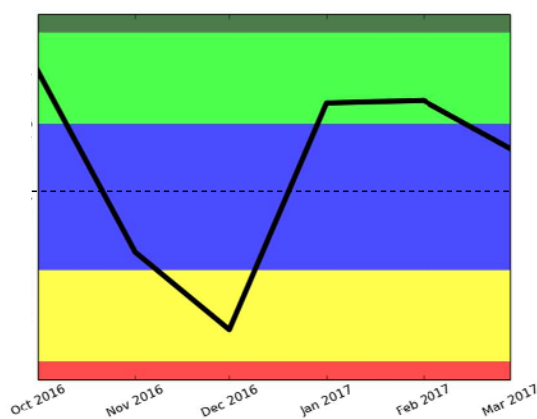


Producción de materia seca actual vs promedio

Pastizales

Pasturas polifíticas

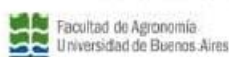
Producción de materia seca



	Producción de materia seca acumulada en el semestre octubre – marzo 2017	Diferencia
Pastizales	3267 kg/ha	250 kg/ha más que el promedio
Pasturas polifíticas	3734 kg/ha	1463 kg/ha menos que el promedio

Ver [métodos](#).

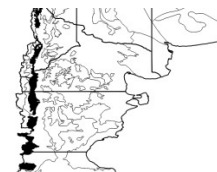
Proyecto co-creado entre:



Financiado por:



Estepa gramínea de *Festuca pallescens* (Región Patagónica)

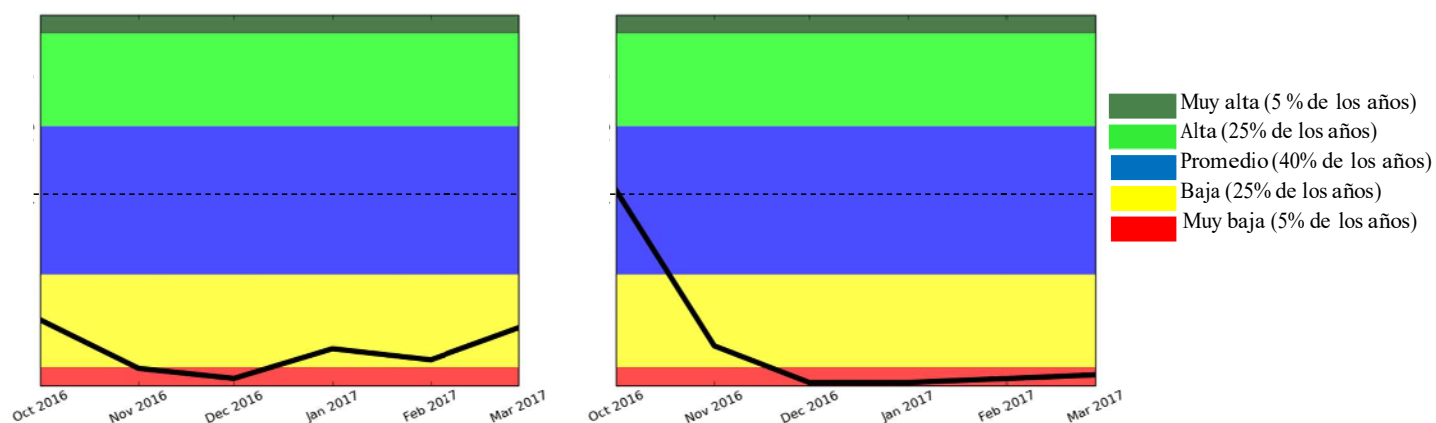


Producción de materia seca actual vs promedio

Estepas

Mallines

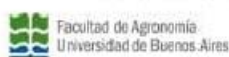
Producción de materia



	Producción de materia seca acumulada en el semestre octubre – marzo 2017	Diferencia
Estepas	870 kg/ha	134 kg/h menos que el promedio
Mallines	4010 kg/ha	1205 kg/ha menos que el promedio

Ver [métodos](#).

Proyecto co-creado entre:



Financiado por:

