



# ATLAS DE CONSUMO DE ALIMENTOS

## Guía de uso

Autores: Victor Brescia y Marcelo Rabaglio

El Atlas de Consumo de Alimentos, desarrollado en el Área de Economía del CIEP, es una herramienta que facilita la visualización y el análisis de los datos disponibles en las "Encuestas Nacionales de Gastos de los Hogares" (ENGHOs) llevadas a cabo por el Instituto Nacional de Estadística y Censos (INDEC).

Las Encuestas Nacionales de Gastos de los Hogares forman parte de los relevamientos periódicos del INDEC y las últimas fueron llevadas a cabo en los años 1996/97, 2004/05, 2012/13 y 2017/18.

## Consultas interactivas

Las consultas incluidas en el Atlas permiten interactuar con los datos de manera visual e intuitiva.

Seleccionando elementos desde los componentes de la visualización es factible filtrar los datos y visualizar sólo aquellos que son de interés.

- Cómo empezar
- Selección de un elemento
- Deselección de elementos
- Resaltar elementos
- Ordenar una tabla
- Contraer / expandir una tabla
- Opciones generales de Tableau

## Cómo empezar

Al pasar el mouse sobre los distintos elementos de la consulta (tablas, gráficos, cuadros de selección y mapas), el mouse cambiará de forma y se destacará el elemento que queda por debajo.

Al hacer click sobre los **cuadros de selección**, usted podrá acceder a un menú desplegable para seleccionar algunas de las opciones disponibles.

Si detiene el mouse un instante sobre los **mapas**, las **tablas** y los **gráficos**, se desplegará una descripción emergente conteniendo información referida al elemento (Figura 1).

Después de unos segundos o cuando el mouse se desplace hacia otro lugar el cuadro desaparecerá.

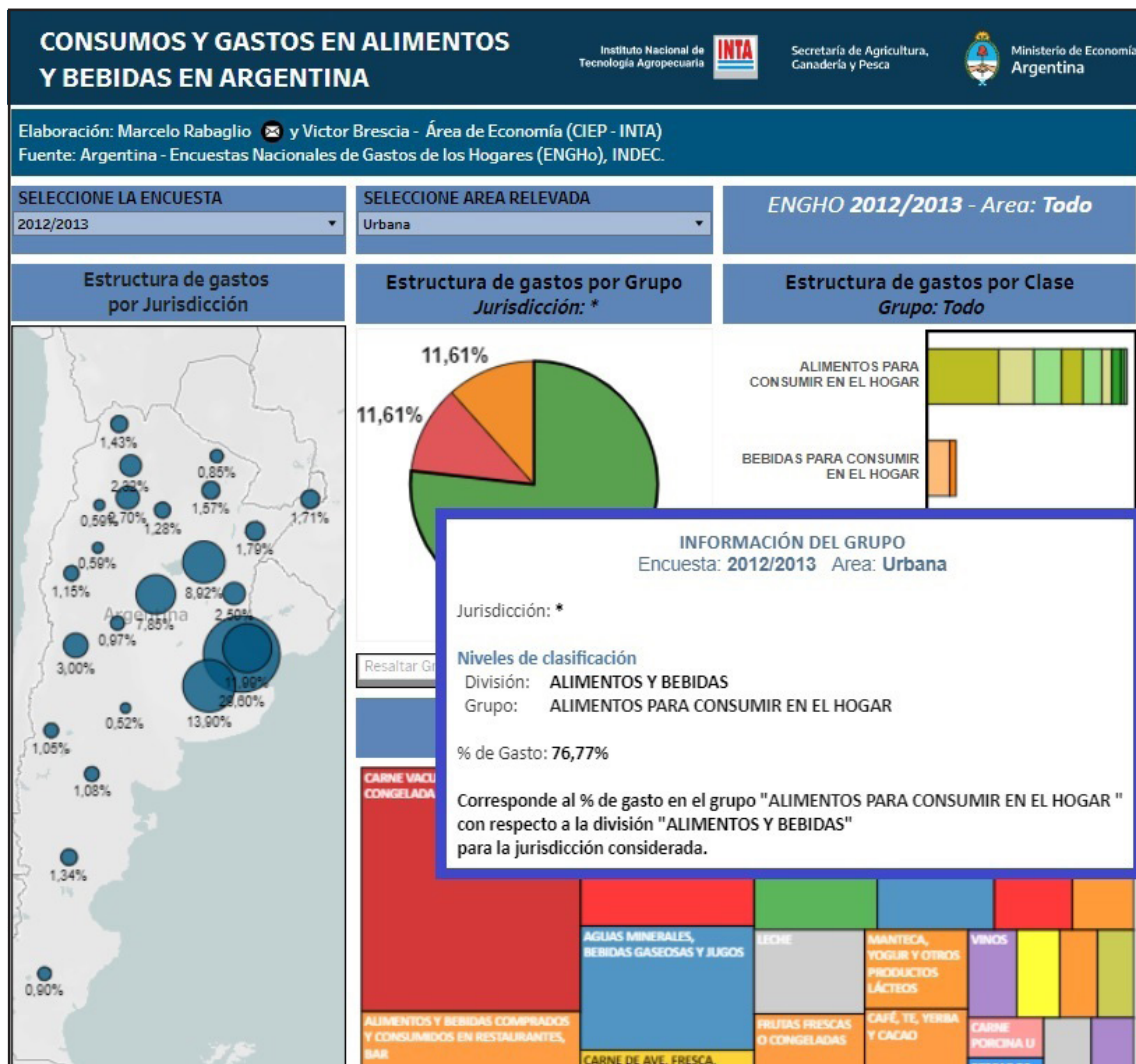


Figura 1

## Selección de un elemento

Al hacer click sobre algún elemento de los **gráficos / mapas / tablas**, el elemento quedará seleccionado. A partir de ese momento, los mapas, gráficos y tablas relacionados harán referencia a la selección realizada. Por ejemplo, en la Figura 2 se muestra una consulta luego de haber sido seleccionada la jurisdicción (provincia) de "Santa Fe".

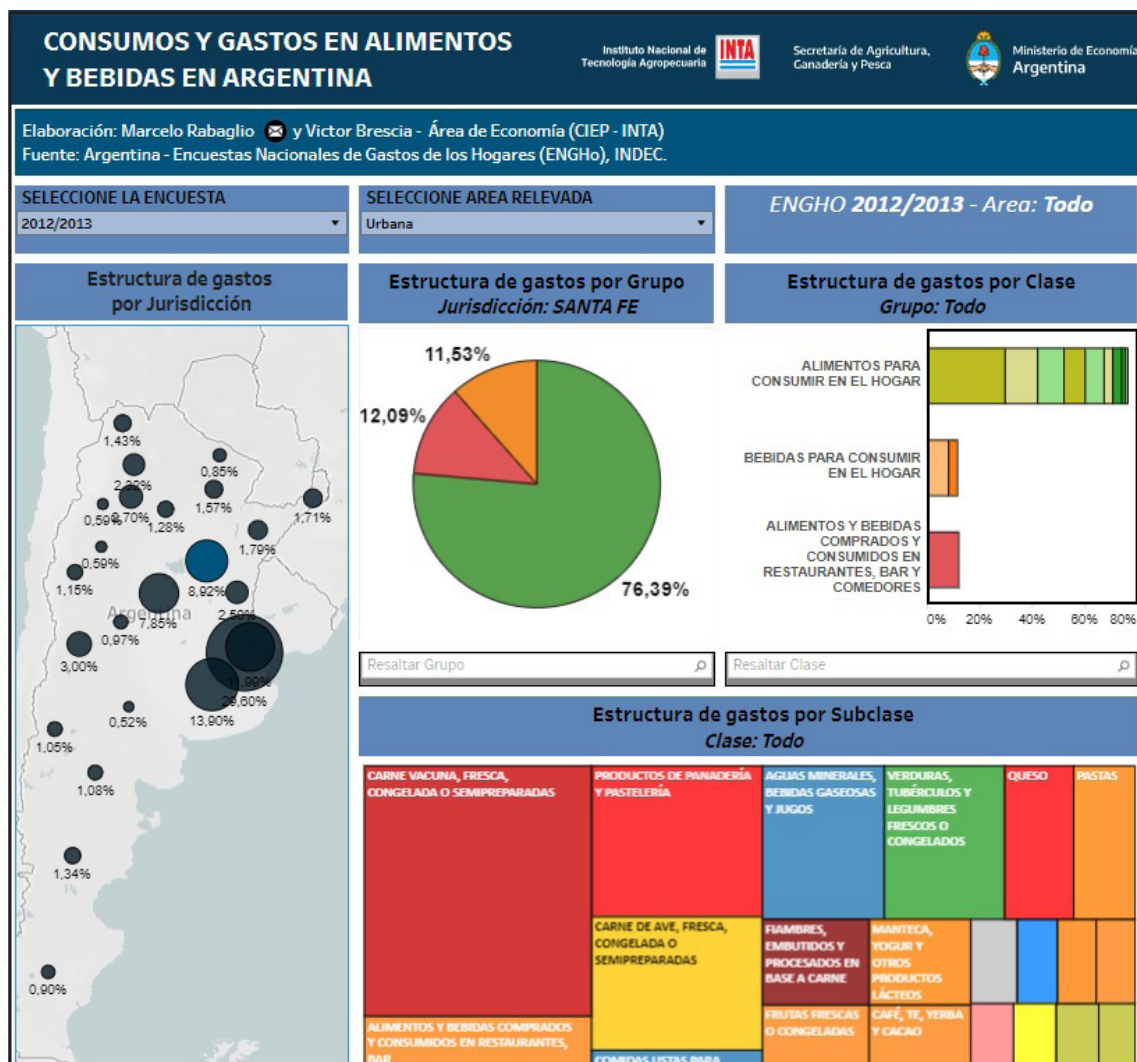


Figura 2

Para seleccionar más de un elemento, se debe repetir el procedimiento anterior manteniendo presionada la tecla <CTRL> o utilizar las herramientas de selección que aparecen a la izquierda y arriba en los mapas o gráficos cuando el cursor se posiciona sobre ellos.

## Deselección

Haciendo click sobre algún elemento previamente seleccionado, se eliminará la selección existente sobre ese mapa/tabla/gráfico y los mapas, los gráficos y las tablas relacionadas, volverán a referir al total de la información (se requerirán 2 clicks sobre algún elemento seleccionado si los elementos seleccionados fueran más de uno).

## Resaltar elementos de una categoría

Para resaltar elementos de alguna de las categorías se utilizará la opción de **"Buscar y resaltar"**. Esta opción es accesible desde los elementos de la visualización similares a los que se muestran a continuación (Figura 3).



Figura 3

Permite ingresar una cadena de caracteres. Esta cadena se utilizará para buscar o elegir, desde la lista de opciones de la categoría, aquellas opciones que contengan la cadena ingresada.

En la Figura 4 se muestra el resultado de buscar todas las subclases que contienen la cadena **"carne"**.

Se muestran resaltadas las subclases en cuyo nombre aparece el texto "carne" y los agregados correspondientes a las subclases resaltadas.

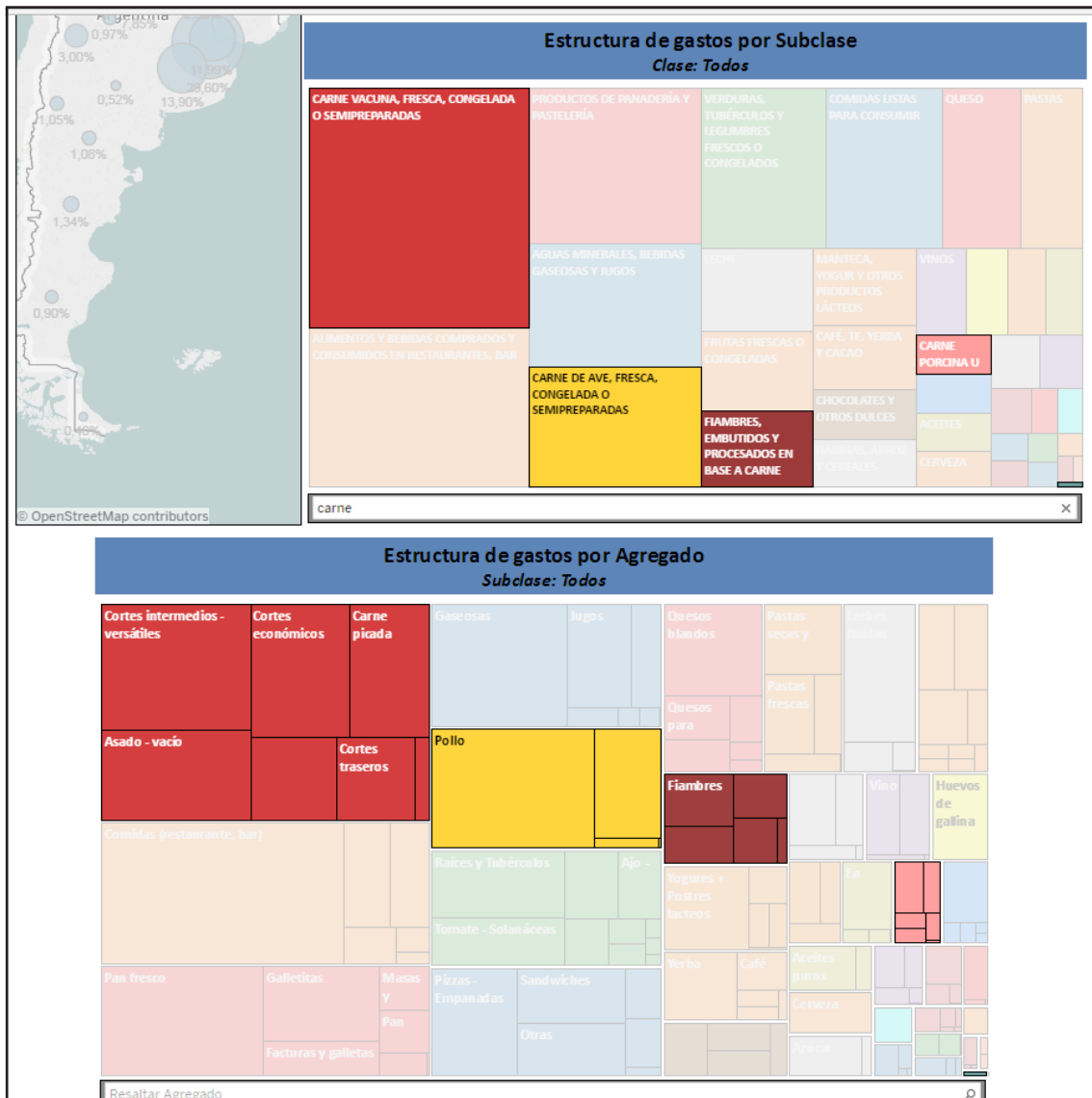


Figura 4

## Ordenar una tabla

Al posicionar el mouse sobre los **encabezados** de una tabla, aparecerá un ícono de ordenamiento, ( ) o ( ). Si se presiona ese ícono, la tabla se visualizará ordenada de acuerdo al campo en el que nos encontramos (de menor a mayor o viceversa según corresponda).

## Contraer / Expandir una tabla

Al pasar el mouse sobre los campos de encabezado de alguna tabla/gráfico, y cuando el campo forme parte de una jerarquía, aparecerá un ícono de Contraer ( ) o Expandir ( ). Presionando el ícono de contraer ( ) sobre algún campo, la tabla/gráfico dejará de mostrar los campos posteriores en la jerarquía y se visualizarán

los valores totalizados por el campo que se haya seleccionado.

Al presionar el ícono de expandir (+) sobre algún campo, la tabla/gráfico comenzará a mostrar el campo posterior en la jerarquía y se visualizarán los datos totalizados de acuerdo al campo posterior al expandido.

A continuación, se ejemplifica en dos imágenes de una tabla el antes y el después de presionar el ícono contraer en el campo "Agregado".

En la Figura 5 se observa la columna "Artículo" y los totales correspondientes, mientras que en la Figura 6 el campo "Artículo" se ocultó y los valores se muestran totalizados por "Agregado".


Subclase	Agregado 	Artículo	Consumo mensual	Gasto de consumo mens..	% de Gasto	
CARNE VACUNA, FRESCA, CONGELADA O SEMIPREPARADAS	Asado - vacío	Asado	14.449.713	\$ 559.676.225	9,68%	
		Vacío	2.923.408	\$ 119.174.897	2,06%	
	Carne picada	Carne picada	17.997.892	\$ 537.704.260	9,30%	
		Cortes económicos	Aguja	1.862.742	\$ 53.901.084	0,93%
			Carnaza común	2.686.507	\$ 86.695.098	1,50%
			Falda	1.629.816	\$ 42.187.895	0,73%
			Hueso con carne	6.845.181	\$ 115.987.998	2,01%
			Hueso sin carne	214.945	\$ 1.500.649	0,03%
			Otros cortes	3.216.433	\$ 43.406.631	0,75%
			Paleta	4.012.033	\$ 142.389.370	2,46%
			Palomita	346.328	\$ 14.121.491	0,24%
			Roast beef	1.960.984	\$ 68.164.602	1,18%
			Surtidos de carne fresca vacuna	2.659.419	\$ 97.566.499	1,69%
			Cortes intermedios - versátiles	Bife ancho	3.636.764	\$ 135.438.839
	Bife angosto	5.189.194		\$ 192.845.150	3,33%	
	Bola de lomo	3.370.656		\$ 129.053.237	2,23%	
	Cuadrada	2.929.472		\$ 115.766.503	2,00%	
	Matambre - cima	687.324		\$ 27.786.720	0,48%	
	Cortes traseros	Nalga	8.793.359	\$ 351.041.568	6,07%	
		Bife de chorizo	400.546	\$ 20.105.125	0,35%	
		Cuadril	3.850.205	\$ 167.049.721	2,89%	
		Lomo	1.432.849	\$ 69.890.794	1,21%	
	Menudencias (vacunas)	Peceto	1.507.858	\$ 73.991.907	1,28%	
		Hígado	1.403.290	\$ 21.063.794	0,36%	
		Lengua de vaca	337.072	\$ 8.094.346	0,14%	
		Mondongo	570.326	\$ 11.090.483	0,19%	

Figura 5

Subclase	Agregado	Consumo mensual	Gasto de consumo mens..	% de Gasto
CARNE VACUNA, FRESCA, CONGELADA O SEMIPREPARADAS	Asado - vacío	17.373.120	\$ 678.851.122	11,74%
	Carne picada	17.997.892	\$ 537.704.260	9,30%
	Cortes económicos	25.434.388	\$ 665.921.317	11,52%
	Cortes intermedios - versátiles	24.606.770	\$ 951.932.017	16,46%
	Cortes traseros	7.191.459	\$ 331.037.548	5,72%
	Menudencias (vacunas)	3.278.993	\$ 57.779.643	1,00%
	Semipreparados (carne vacun..	10.243.266	\$ 361.093.901	6,24%
CARNE DE AVE, FRESCA, CONGELADA O SEMIPREPARADAS	Menudencias (de ave)	3.782.839	\$ 32.132.047	0,56%
	Otras aves - surtidos	85.731	\$ 1.302.517	0,02%
	Pollo	62.421.257	\$ 998.532.831	17,27%
	Semipreparados pollo	13.054.583	\$ 380.003.221	6,57%
FIAMBRES, EMBUTIDOS Y PROCESADOS EN BASE A CARNE	Chorizo - morcilla	4.517.027	\$ 137.526.585	2,38%
	Fiambres	3.613.593	\$ 188.317.847	3,26%
	Fiambres superiores	1.888.798	\$ 122.653.293	2,12%
	Otros embutidos - enlatados	624.776	\$ 21.769.299	0,38%
	Salchicha	3.118.506	\$ 104.782.427	1,81%
CARNE PORCINA U OVINA, FRESCA O CONGELADA	Chuleta - pechito	2.189.355	\$ 80.037.543	1,38%
	Lechón	917.963	\$ 26.556.251	0,46%
	Lomo + carré	611.791	\$ 21.839.698	0,38%
	Menudencias (porcinas y ovi..	172.746	\$ 2.421.283	0,04%
	Otros cortes - surtidos	1.107.947	\$ 47.788.757	0,83%
	Ovino + caprino	668.526	\$ 24.393.472	0,42%
OTRAS CARNES FRESCAS ..	Otras carnes frescas o congel..	301.208	\$ 8.594.070	0,15%
Grand Total		205.202.533	\$ 5.782.970.950	100,00%

Figura 6

## Opciones generales de Tableau

Al pie de la consulta aparecen opciones provistas por el software utilizado para el desarrollo de estas consultas (Tableau). Entre estas opciones se pueden destacar:

**Descargar:** permite descargar los datos de la consulta o las vistas obtenidas en las consultas realizadas. Los datos pueden descargarse en formato "texto" o formato "csv" (valores separados por comas) y las vistas en formato "PDF" o formato "imagen". Además, esta opción permite descargar la consulta en formato Tableau. Se requiere de "Tableau Public" para poder acceder a la consulta descargada.

**Pantalla completa:** permite visualizar la consulta en modo pantalla completa. Presione la tecla <ESC> para volver al modo normal.



**Compartir:** provee el enlace de acceso web para compartir la consulta a través de mail, redes sociales, etc.

**Restablecer:** vuelve la consulta al estado inicial eliminando cualquier selección realizada hasta el momento.