

HERBARIO FOTOGRAFICO DE FLORA APÍCOLA DE VALLE Y MESETA

Alto Valle del Río Negro y Neuquén

Un producto del Curso de Iniciación en la Producción Apícola 2020



Ministerio de Agricultura,
Ganadería y Pesca
Argentina

HERBARIO FOTOGRÁFICO DE FLORA APÍCOLA REGIONAL

Curso de Iniciación en la Producción Apícola 2020

Este herbario es producto de un relevamiento fotográfico realizado por los participantes del **Curso de Iniciación en la Producción Apícola** desarrollado por el INTA Alto Valle. Se inició en la cursada virtual durante la cuarentena, en el 2020 y 2021, y se continuó en modalidad presencial los años siguientes.

Dicho curso se ejecuta para el territorio del Alto Valle del río Negro y Neuquén, en el marco del Proyecto Nacional Proapi del INTA, por los Ing. Agr. Salvador Sangregorio e Ingrid Kaufmann.

Consta de 60 especies de valle y meseta, captadas con dispositivos personales, enviadas al grupo de redes sociales e identificadas por su interés para la abeja melífera, con el fin de conocer mejor la flora apícola regional. Las imágenes de polen fueron tomadas de reconocimientos con microscopio óptico por la Técnica en Suelos y Agua, Vanesa Asencio, a partir de muestras recolectadas en la zona.



Ministerio de Agricultura,
Ganadería y Pesca
Argentina

Índice de especies por nombre vulgar: científico:

• Acacia falsa	<u><i>Robinia pseudoacacia</i></u>	1
• Achicoria	<u><i>Cichorium intybus</i></u>	2
• Aguaribay	<u><i>Schinus areira</i></u>	3
• Alfalfa	<u><i>Medicago sativa</i></u>	4
• Almendro	<u><i>Prunus dulcis</i></u>	5
• Alpataco	<u><i>Prosopis alpataco</i></u>	6
• Arvejilla	<u><i>Lathyrus odoratus</i></u>	7
• Barba de Chivo	<u><i>Clematis drummondii</i></u>	8
• Bignonia roja o de trompeta	<u><i>Campsis radicans</i></u>	9
• Caá – Tai dulce	<u><i>Polygonum punctatum</i></u>	10
• Cola de gama	<u><i>Heliotropium curassavicum</i></u>	11
• Caléndula	<u><i>Calendula officinalis</i></u>	12
• Cardo de Castilla	<u><i>Cynara cardunculus L.</i></u>	13

HERBARIO FOTOGRÁFICO DE FLORA APÍCOLA REGIONAL

Curso de Iniciación en la Producción Apícola 2020

• Cardo de globo	<u><i>Echinops ritro</i></u>	14
• Chañar Brea	<u><i>Cercidium praecox</i></u>	15
• Chilca	<u><i>Baccharis salicifolia</i></u>	16
• Cebolla	<u><i>Allium cepa</i></u>	17
• Centáurea	<u><i>Centaurea sp</i></u>	18
• Cicuta	<u><i>Conium maculatum</i></u>	19
• Colza	<u><i>Brasica napus</i></u>	20
• Correhuela	<u><i>Convolvulus arvensis</i></u>	21
• Diente de León	<u><i>Taraxacum officinale</i></u>	22
• Eucalipto	<u><i>Eucaliptus sp</i></u>	23
• Flor de sapo	<u><i>Wedelia glauca</i></u>	24
• Hierba de los gatos	<u><i>Nepeta cataria</i></u>	25
• Jarilla de río	<u><i>Larrea tridentata</i></u>	26
• Jarilla macho	<u><i>Larra cuneifolia</i></u>	27
• Jazmín de leche	<u><i>Trachelospermum jasminoides</i></u>	28
• Lavanda	<u><i>Lavandula sp</i></u>	29
• Ligustrina o ligustro	<u><i>Ligustrum sp</i></u>	30

HERBARIO FOTOGRÁFICO DE FLORA APÍCOLA REGIONAL

Curso de Iniciación en la Producción Apícola 2020

• MadreSelva	<u><i>Lonicera sp</i></u>	31
• Malva alcalina o Malvisco	<u><i>Malvella leprosa</i></u>	32
• Malva mendocina	<u><i>Sphaeralcea mendocina</i></u>	33
• Manzano	<u><i>Malus domestica</i></u>	34
• Margarita de barda	<u><i>Senecio chilensis</i></u>	35
• Mburucuyá o Pasionaria	<u><i>Passiflora caerulea</i></u>	36
• Membrillero japonés	<u><i>Chaenomeles japónica</i></u>	37
• Menta	<u><i>Mentha sp</i></u>	38
• Milenrama	<u><i>Achilea sp</i></u>	39
• Nabón	<u><i>Raphanus sativus var. Oleifera</i></u>	40
• Olivillo	<u><i>Eleagnus angustifolia</i></u>	41
• Pájaro bobo o Yuyo bobo	<u><i>Tessaria absinthioides</i></u>	42
• Pichana o Escoba dura	<u><i>Cassia aphylla</i></u> o <u><i>Senna aphylla</i></u>	43
• Piquillín	<u><i>Condalia microphylla</i></u>	44
• Porotillo silvestre	<u><i>Hoffmanseggia glauca</i></u>	45
• Retama	<u><i>Spartium junceum</i></u>	46
• Retortuño	<u><i>Neptunia sp</i></u>	47

HERBARIO FOTOGRÁFICO DE FLORA APÍCOLA REGIONAL

Curso de Iniciación en la Producción Apícola 2020

• Revientacaballo	<u><i>Solanum sisymbriifolium</i></u>	48
• Rúcula	<u><i>Eruca vesicaria</i></u>	49
• Salvia	<u><i>Salvia officinalis</i></u>	50
• Siete venas o Llantén	<u><i>Plantago sp</i></u>	51
• Tamarisco	<u><i>Tamarix sp</i></u>	52
• Tilo	<u><i>Tilia sp</i></u>	53
• Tomillo de campo	<u><i>Acantholippia seriphioides</i></u>	54
• Trébol blanco	<i>Trifolium repens</i>	55
• Trébol de olor	<i>Lotus corniculatus</i>	56
• Trébol rojo	<i>Trifolium pratense</i>	57
• Vara de oro	<i>Solidago canadensis</i>	58
• Vicia	<i>Vicia villosa</i>	59
• Zarzamora	<u><i>Rubus sp</i></u>	60

HERBARIO FOTOGRÁFICO DE FLORA APÍCOLA REGIONAL

Curso de Iniciación en la Producción Apícola



Acacia falsa

Robinia pseudoacacia

(Fabáceas)

Observaciones: Árbol o arbusto
implantado, rara vez espontánea de valle.

Floración primaveral prolongada.

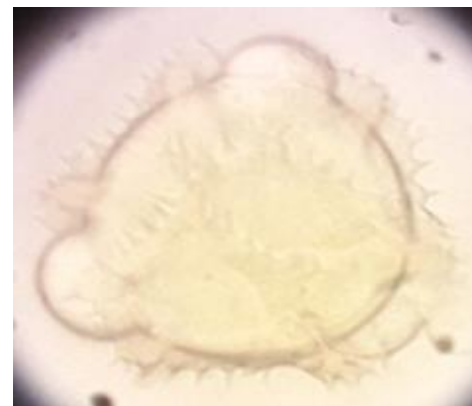
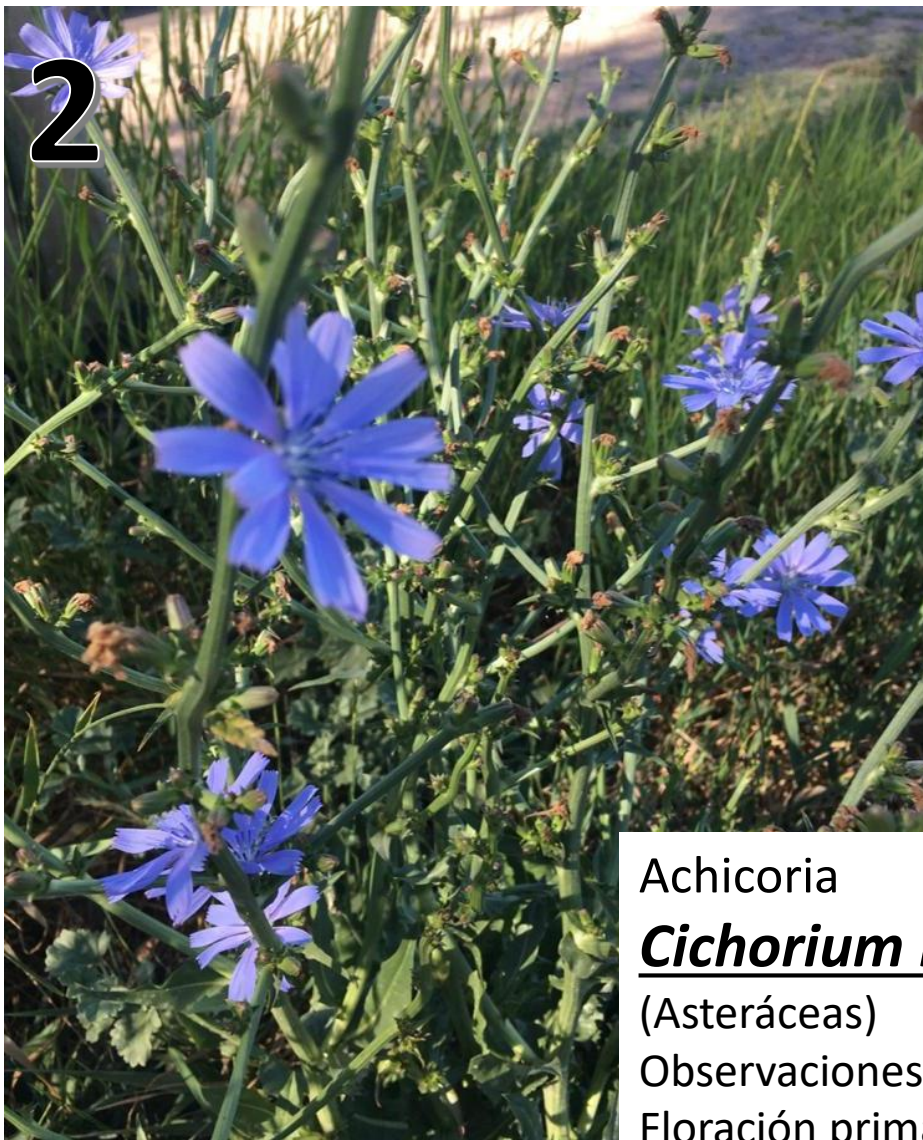
Autor fotográfico: Pablo Cascardo



Ministerio de Agricultura,
Ganadería y Pesca
Argentina

HERBARIO FOTOGRÁFICO DE FLORA APÍCOLA REGIONAL

Curso de Iniciación en la Producción Apícola 2020



Muestra: Vanesa Asencio

Achicoria

Cichorium intybus

(Asteráceas)

Observaciones: Hierba espontánea de valle.
Floración primavera – estival prolongada.

Autor fotográfico: Silvana Ciancia



Ministerio de Agricultura,
Ganadería y Pesca
Argentina

HERBARIO FOTOGRÁFICO DE FLORA APÍCOLA REGIONAL

Curso de Iniciación en la Producción Apícola



Aguaribay o Falso pimentero

Schinus molle

(Anacardiaceas)

Observaciones: Árbol nativo. Crece en el valle, aunque no le favorece mucha humedad. Floración primaveral y ocasionalmente en otoños cálidos.

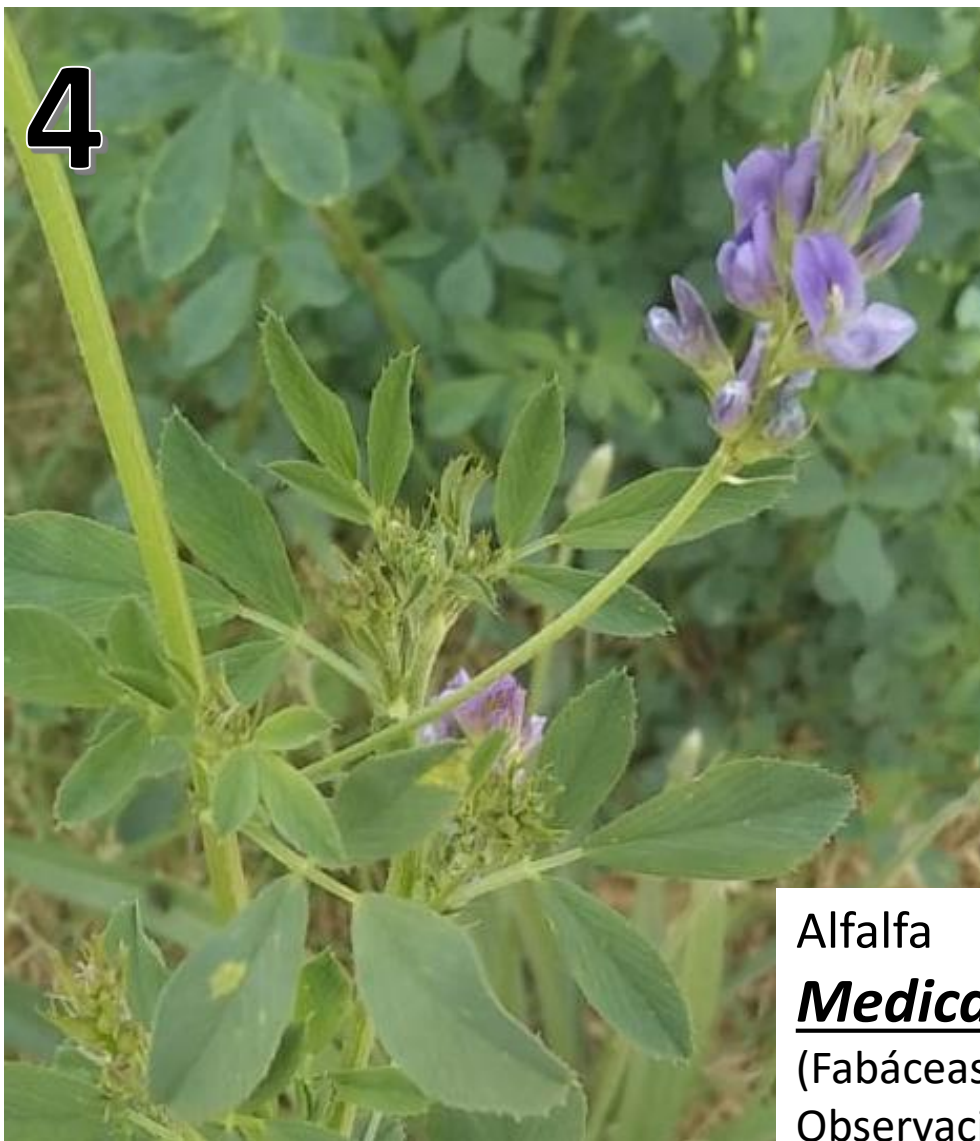
Autor fotográfico: Ingrid Kaufmann.



Ministerio de Agricultura,
Ganadería y Pesca
Argentina

HERBARIO FOTOGRÁFICO DE FLORA APÍCOLA REGIONAL

Curso de Iniciación en la Producción Apícola 2020



Alfalfa

Medicago sativa

(Fabáceas)

Observaciones: Hierba introducida.

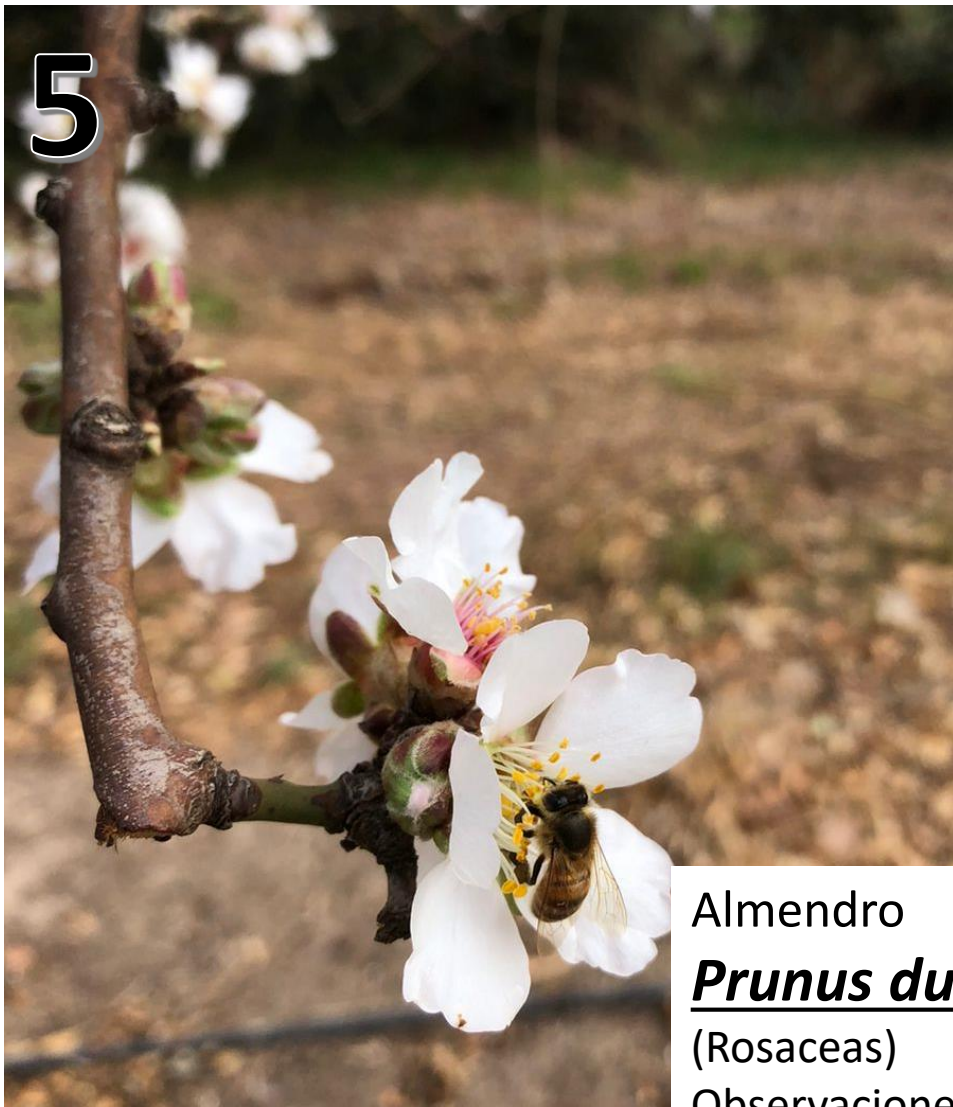
Autor fotográfico: Ingrid Kaufmann



Ministerio de Agricultura,
Ganadería y Pesca
Argentina

HERBARIO FOTOGRÁFICO DE FLORA APÍCOLA REGIONAL

Curso de Iniciación en la Producción Apícola



5



Almendro

Prunus dulcis

(Rosaceas)

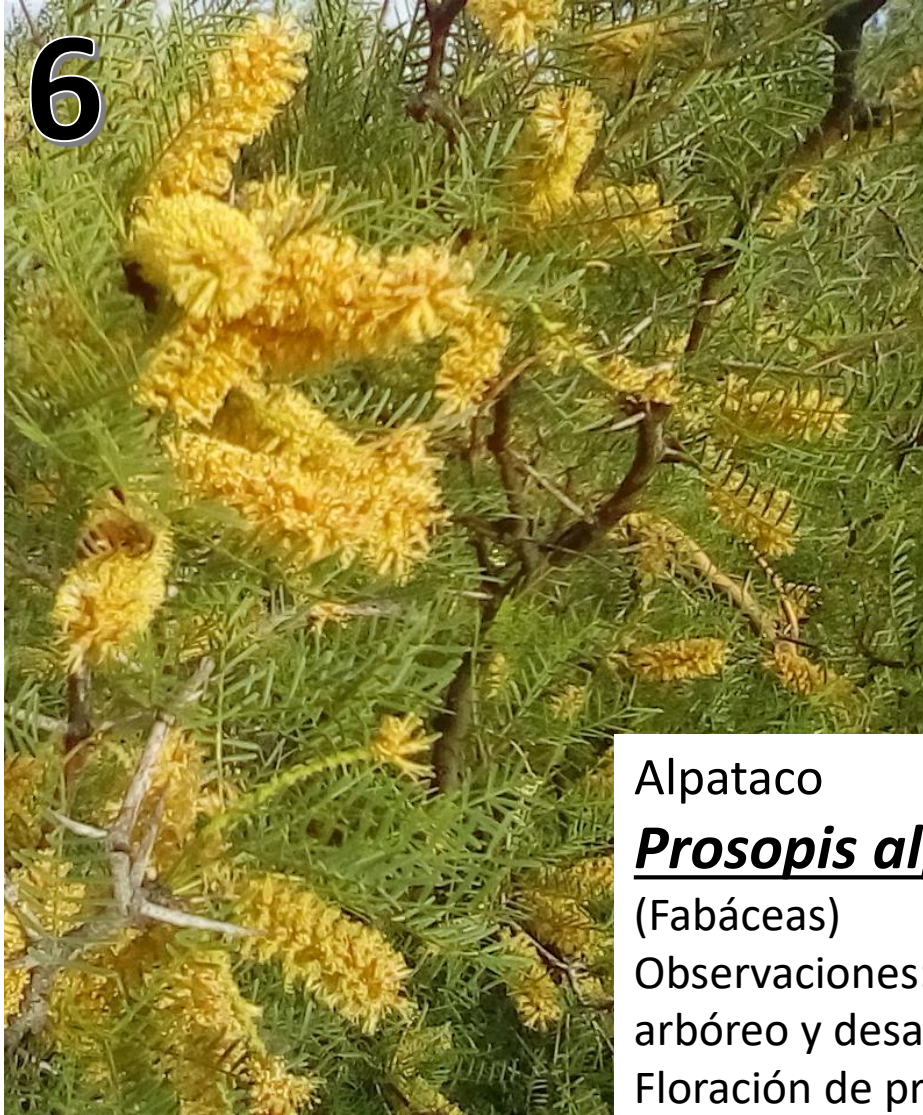
Observaciones: Árbol introducido.
Floración de primavera temprana.
Autor fotográfico: Eduardo Olano.



Ministerio de Agricultura,
Ganadería y Pesca
Argentina

HERBARIO FOTOGRÁFICO DE FLORA APÍCOLA REGIONAL

Curso de Iniciación en la Producción Apícola



Alpacato

Prosopis alpacato

(Fabáceas)

Observaciones: Arbusto de barda, aunque es arbóreo y desarrollarse hasta los 3 metros.

Floración de primavera.

Autor fotográfico: Catherine Vázquez y Pablo Cascardo.



Ministerio de Agricultura,
Ganadería y Pesca
Argentina

HERBARIO FOTOGRÁFICO DE FLORA APÍCOLA REGIONAL

Curso de Iniciación en la Producción Apícola 2020



Arvejilla

Lathyrus odoratus

(Fabáceas)

Observaciones: Hierba trepadora implantada.
Floración primavera – estival.

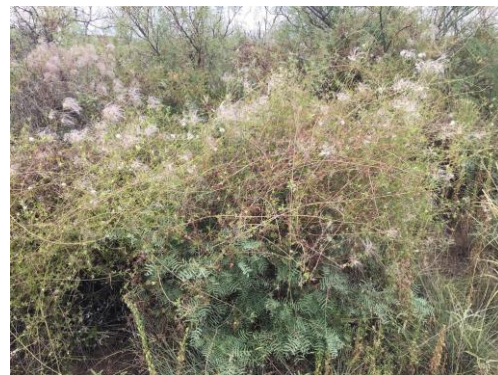
Autor fotográfico: Salvador Sangregorio.



Ministerio de Agricultura,
Ganadería y Pesca
Argentina

HERBARIO FOTOGRÁFICO DE FLORA APÍCOLA REGIONAL

Curso de Iniciación en la Producción Apícola 2020



Barba de chivo

Clematis drummondii

(Ranunculáceas)

Observaciones: Hierba de barda. Autóctona.
Floración primaveral.

Autor fotográfico: Darío Rivero.



Ministerio de Agricultura,
Ganadería y Pesca
Argentina

HERBARIO FOTOGRÁFICO DE FLORA APÍCOLA REGIONAL

Curso de Iniciación en la Producción Apícola 2020



9



Bignonia roja o de trompeta

Campsis radicans

(Bignoniáceas)

Observaciones: Enredadera implantada.

Floración estival.

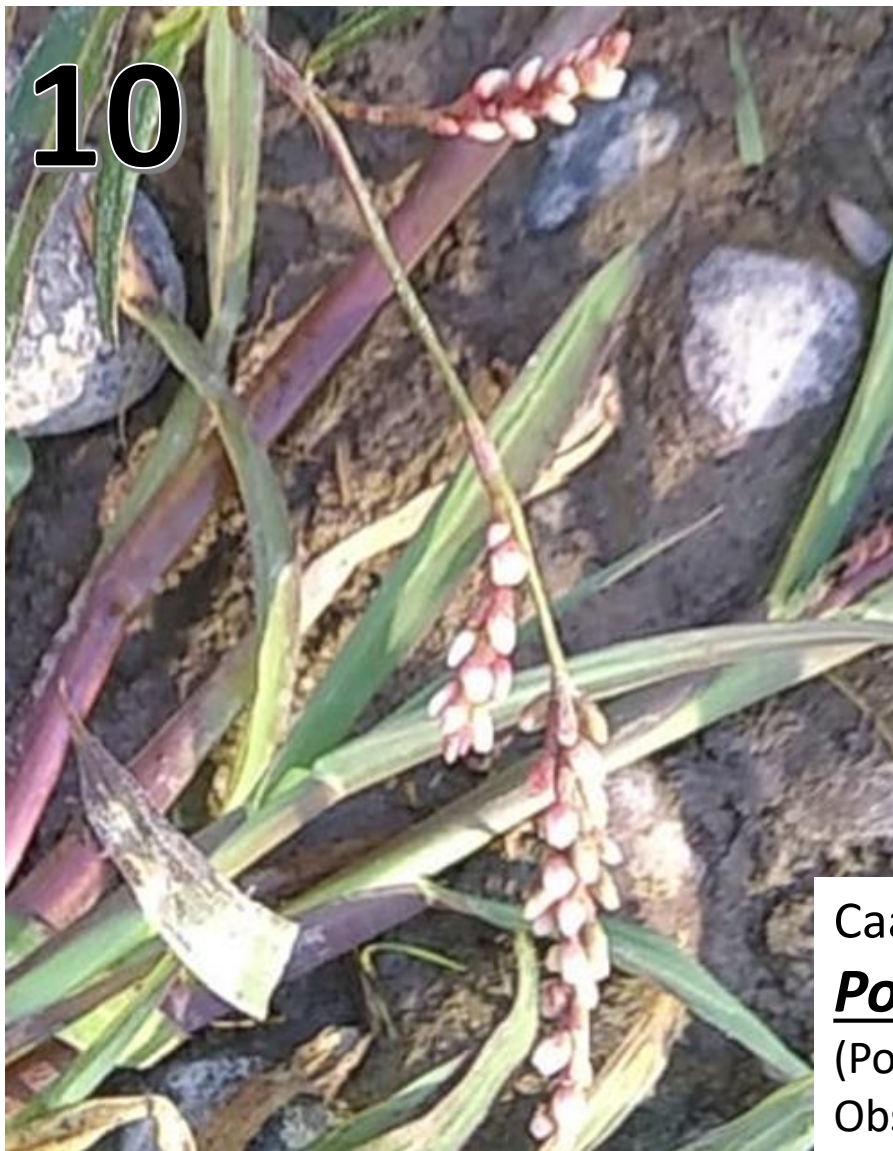
Autor fotográfico: Pablo Jaramillo.



Ministerio de Agricultura,
Ganadería y Pesca
Argentina

HERBARIO FOTOGRÁFICO DE FLORA APÍCOLA REGIONAL

Curso de Iniciación en la Producción Apícola 2020



Caá – Tay dulce o Yerba del bicho
Polygonum punctatum

(Polygonáceas)

Observaciones: Hierba autóctona de
costa (zonas inundables).

Autor fotográfico: Ingrid Kaufmann.



Ministerio de Agricultura,
Ganadería y Pesca
Argentina



Cola de gama

Heliotropium curassavicum

(Boragináceas)

Observaciones: Hierba decumbente espontánea medicinal. Floración primaveral temprana.

Autor fotográfico: Ingrid Kaufmann.

12



Caléndula

Calendula officinalis

(Asteráceas)

Observaciones: Hierba introducida. Florece de primavera a otoño.

Autor fotográfico: Nicolás Sangregorio y Silvana Ciancia.

HERBARIO FOTOGRÁFICO DE FLORA APÍCOLA REGIONAL

Curso de Iniciación en la Producción Apícola 2020



Cardo de Castilla

Cynara cardunculus L.

(Asteráceas)

Observaciones: Hierba espontánea.

Floración primavera – estival.

Autor fotográfico: Gustavo Vásquez.



Ministerio de Agricultura,
Ganadería y Pesca
Argentina

HERBARIO FOTOGRÁFICO DE FLORA APÍCOLA REGIONAL

Curso de Iniciación en la Producción Apícola 2020

14



Cardo de globo
Echinops ritro
(Asteráceas)

Observaciones: Hierba espontánea.
Floración primavera –estival.

Autor fotográfico: Salvador Sangregorio.



Ministerio de Agricultura,
Ganadería y Pesca
Argentina

15



Chañar Brea

Cercidium praecox

(Leguminosas)

Observaciones: Arbusto de barda o árbol de altura variable, según el suelo. Floración primavera y verano, extensa.

Autor fotográfico: Ricardo Jones.

HERBARIO FOTOGRÁFICO DE FLORA APÍCOLA REGIONAL

Curso de Iniciación en la Producción Apícola 2020



Chilca

Baccharis salicifolia

(Compuestas)

Observaciones: Hierba espontánea de valle. Floración primaveral.

Autor fotográfico: Salvador Sangregorio.



Ministerio de Agricultura,
Ganadería y Pesca
Argentina

HERBARIO FOTOGRÁFICO DE FLORA APÍCOLA REGIONAL

Curso de Iniciación en la Producción Apícola 2020



Cebolla

Allium cepa

(Boragináceas)

Observaciones: Hierba introducida.

Floración estival.

Autor fotográfico: Salvador Sangregorio.



Ministerio de Agricultura,
Ganadería y Pesca
Argentina

HERBARIO FOTOGRÁFICO DE FLORA APÍCOLA REGIONAL

Curso de Iniciación en la Producción Apícola 2020

18



Centáureas

Centaurea jacea y otras

(Asteráceas)

Observaciones: Hierba espontánea de valle. Floración primavera - estival.

Autor fotográfico: Salvador Sangregorio.



Ministerio de Agricultura,
Ganadería y Pesca
Argentina

19



Cicuta

Conium maculatum

(Apiaceas)

Observaciones: Hierba bianual alta de valle,
naturalizada. Florece en primavera y verano.
Autor fotográfico: José Andino.

HERBARIO FOTOGRÁFICO DE FLORA APÍCOLA REGIONAL

Curso de Iniciación en la Producción Apícola 2020

20



Colza

Brasica napus

(Brassicaceas)

Observaciones: Hierba espontánea de Valle.
Introducida. Floración primavera-verano-otoño,
según variedad.

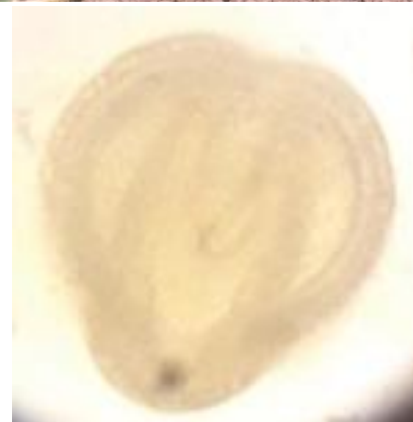
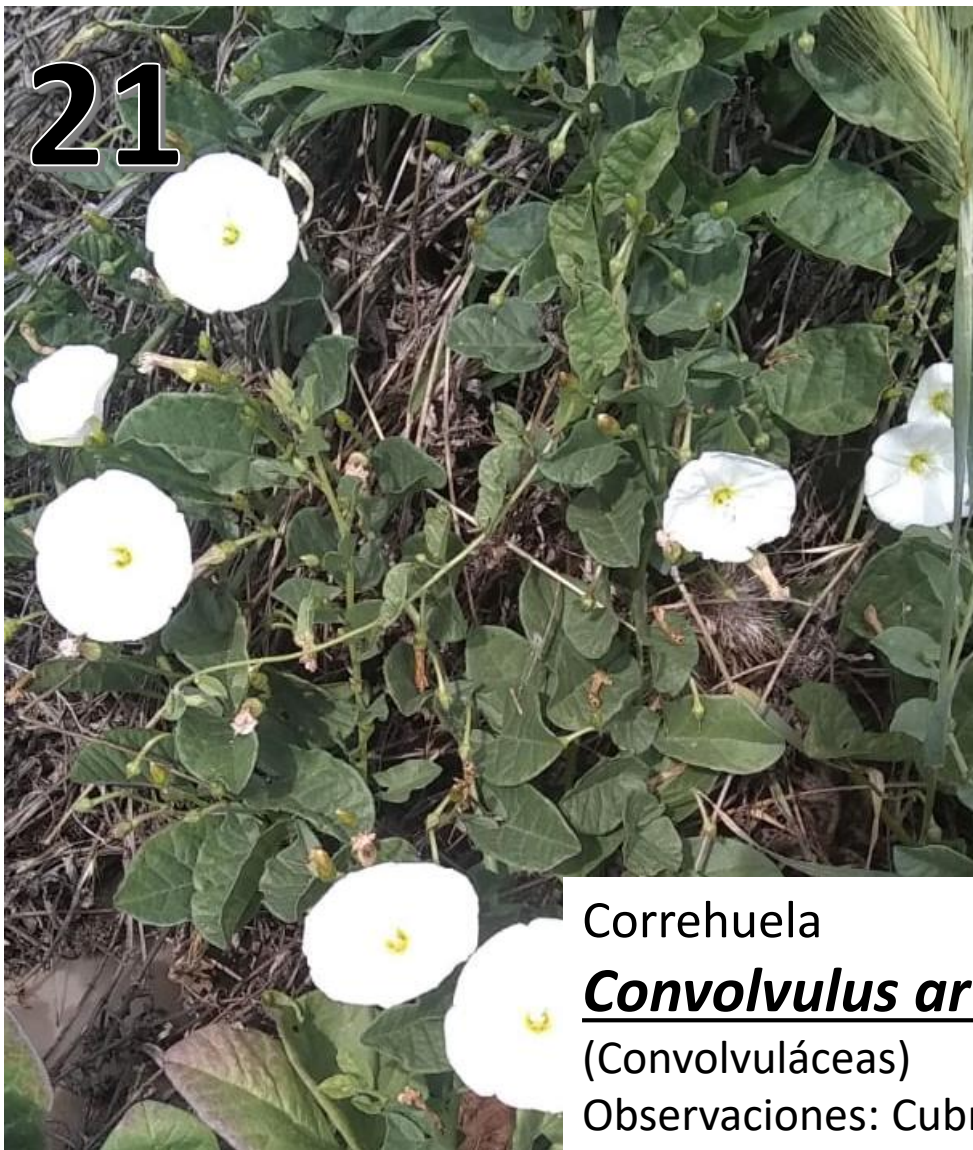
Autor fotográfico: Salvador Sangregorio y Silvana
Ciancia.



Ministerio de Agricultura,
Ganadería y Pesca
Argentina

HERBARIO FOTOGRÁFICO DE FLORA APÍCOLA REGIONAL

Curso de Iniciación en la Producción Apícola 2020



Muestra: Vanesa Asencio

Correhuela

Convolvulus arvensis

(Convolvuláceas)

Observaciones: Cubresuelo y enredadera de valle,
espontánea. Floración de primavera a otoño.

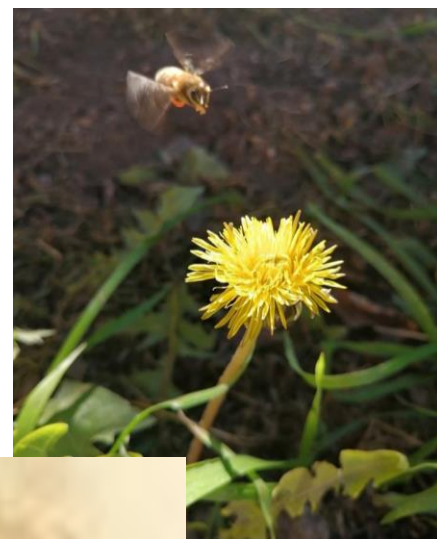
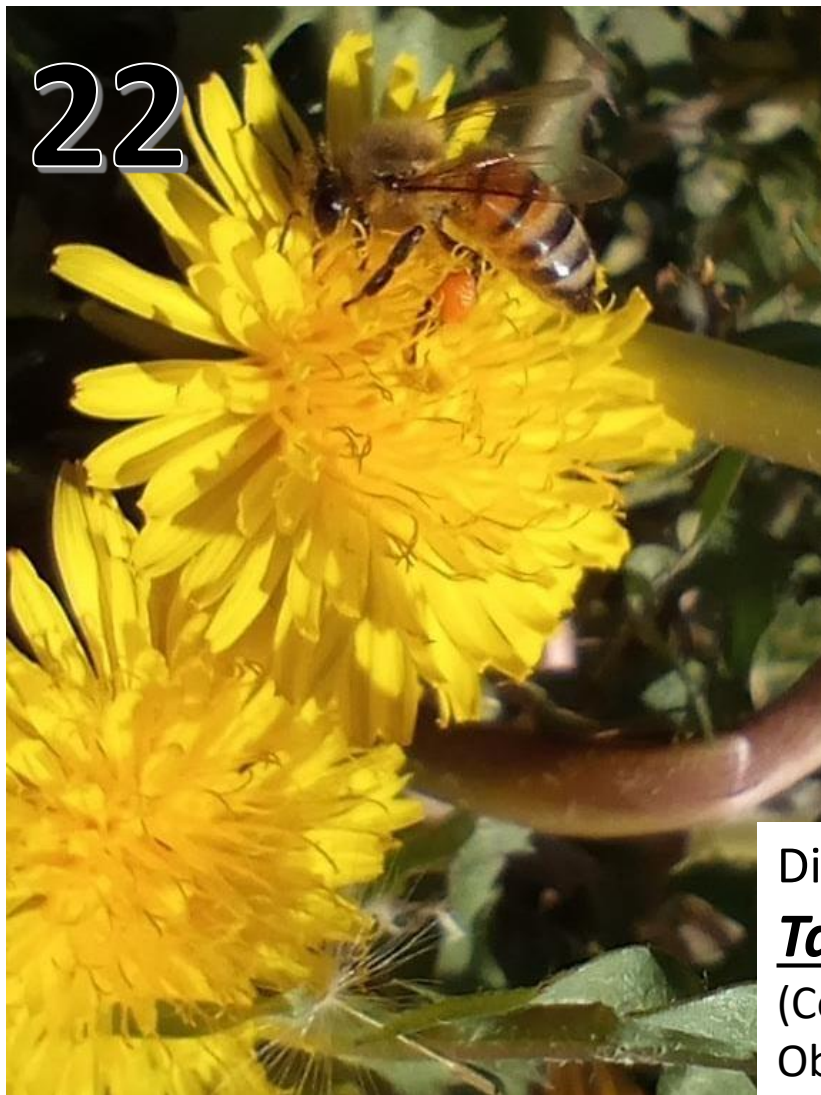
Autor fotográfico: Ingrid Kaufmann.



Ministerio de Agricultura,
Ganadería y Pesca
Argentina

HERBARIO FOTOGRÁFICO DE FLORA APÍCOLA REGIONAL

Curso de Iniciación en la Producción Apícola 2020



Muestra: Vanesa
Asencio

Diente de León

Taraxacum officinale

(Compuestas)

Observaciones: Hierba espontánea
nativa. Floración de primavera a otoño.
Autor fotográfico: Sebastián Villafañe y
Denis Cruz.

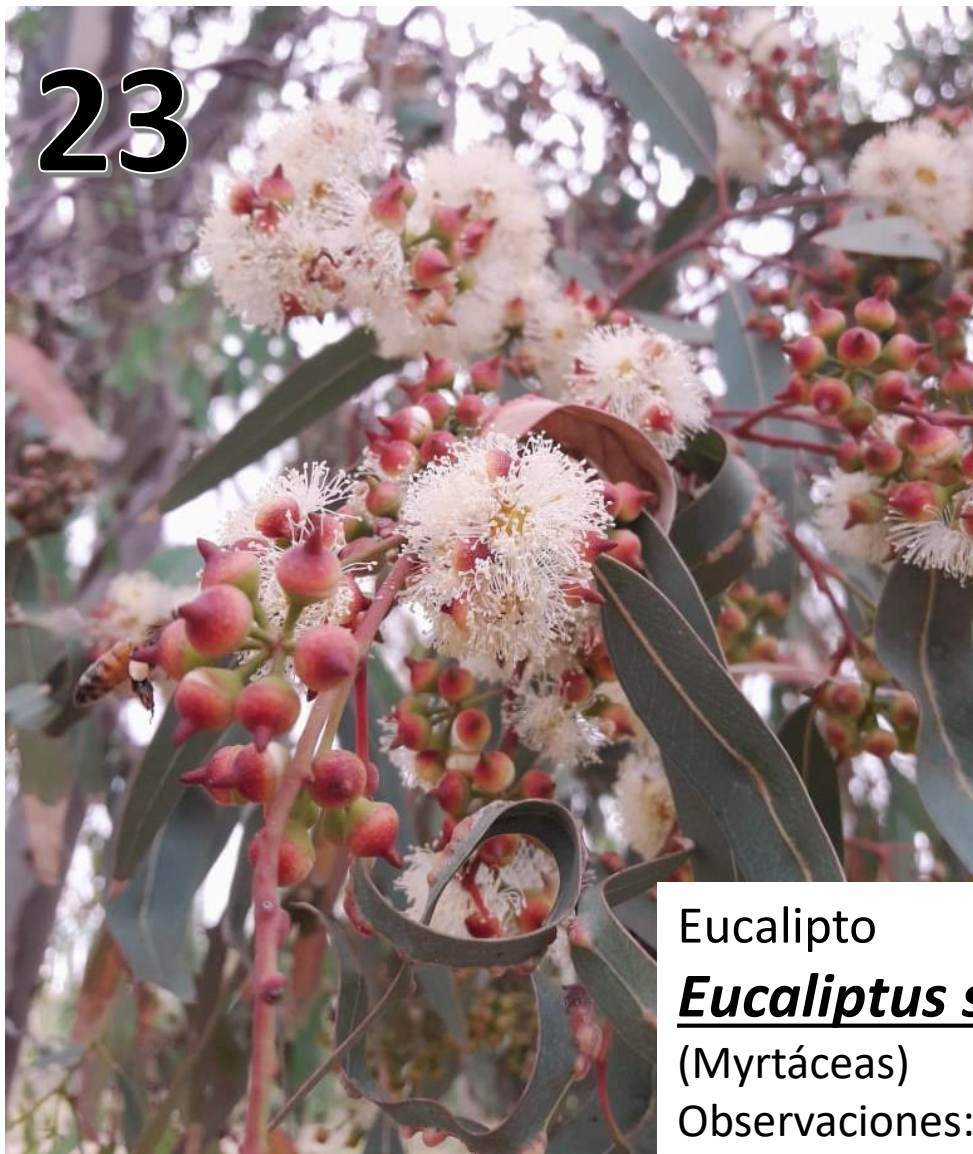


Ministerio de Agricultura,
Ganadería y Pesca
Argentina

HERBARIO FOTOGRÁFICO DE FLORA APÍCOLA REGIONAL

Curso de Iniciación en la Producción Apícola 2020

23



Eucalipto

Eucalyptus sp

(Myrtáceas)

Observaciones: Árbol introducido. Floración primavera – verano.

Autor fotográfico: Salvador Sangregorio.



Ministerio de Agricultura,
Ganadería y Pesca
Argentina



Flor de sapo

Wedelia glauca

(Asteráceas)

Observaciones: Hierba espontánea de valle.
Floración primavera – estival.

Autor fotográfico: Ingrid Kaufmann.

HERBARIO FOTOGRÁFICO DE FLORA APÍCOLA REGIONAL

Curso de Iniciación en la Producción Apícola 2020

25



Hierba de los gatos

Nepeta cataria

(Lamiáceas)

Observaciones: Hierba introducida. Floración primavero – estival.

Autor fotográfico: Silvana Ciancia y Salvador Sangregorio.



Ministerio de Agricultura,
Ganadería y Pesca
Argentina

HERBARIO FOTOGRÁFICO DE
FLORA APÍCOLA REGIONAL

Curso de Iniciación en la Producción Apícola

26



Jarilla de río

Larrea nitida

(Zygophillaceas)

Observaciones: Arbusto de barda.

Floración primaveral.

Autor fotográfico: Pablo Cascardo.



Ministerio de Agricultura,
Ganadería y Pesca
Argentina

HERBARIO FOTOGRÁFICO DE FLORA APÍCOLA REGIONAL

Curso de Iniciación en la Producción Apícola



Jarilla macho

Larrea cuneifolia

(Zygophillaceas)

Observaciones: Arbusto de barda.

Floración primaveral.

Autor fotográfico: Marina Galdame.



Ministerio de Agricultura,
Ganadería y Pesca
Argentina

HERBARIO FOTOGRÁFICO DE FLORA APÍCOLA REGIONAL

Curso de Iniciación en la Producción Apícola 2020

28



Jazmín de leche

Trachelospermum jasminoides

(Apocynáceas)

Observaciones: Enredadera introducida.

Florece en primavera.

Autor fotográfico: Pablo Jaramillo.



Ministerio de Agricultura,
Ganadería y Pesca
Argentina

HERBARIO FOTOGRÁFICO DE FLORA APÍCOLA REGIONAL

Curso de Iniciación en la Producción Apícola 2020



Ministerio de Agricultura,
Ganadería y Pesca
Argentina



Lavanda

Lavandula sp

(Lamiáceas)

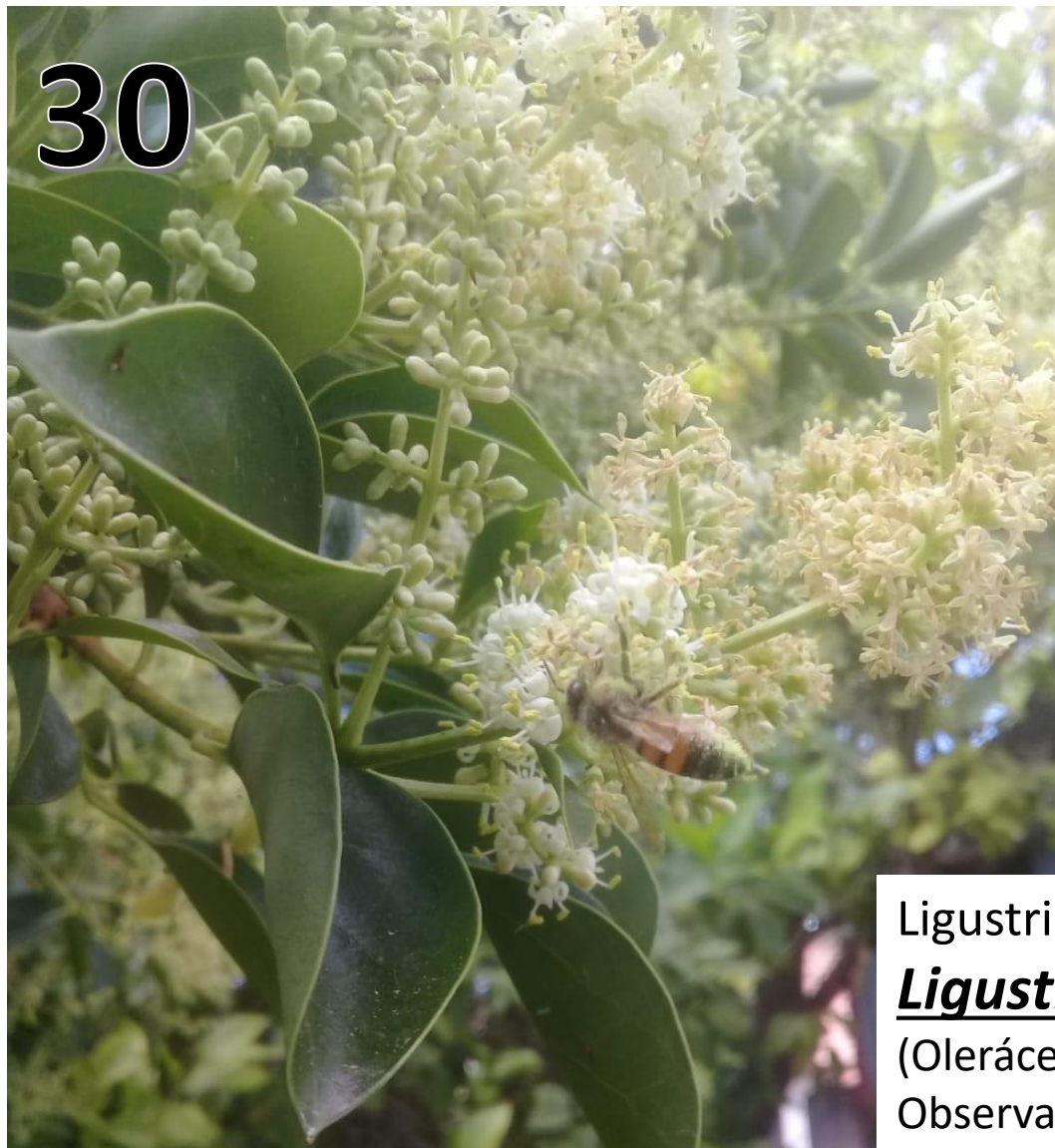
Observaciones: Hierba implantada.

Florece de primavera a otoño.

Autor fotográfico: Darío Rivero.

HERBARIO FOTOGRÁFICO DE FLORA APÍCOLA REGIONAL

Curso de Iniciación en la Producción Apícola 2020



Ligustrina o Ligustro

Ligustrum sp

(Oleráceas)

Observaciones: Árbol o arbusto
implantado. Floración primaveral.

Autor fotográfico: Lorena Flores.



Ministerio de Agricultura,
Ganadería y Pesca
Argentina

HERBARIO FOTOGRÁFICO DE FLORA APÍCOLA REGIONAL

Curso de Iniciación en la Producción Apícola 2020

31



Madreselva

Lonicera sp

(Caprifoliáceas)

Observaciones: Enredadera implantada.
Florece de primavera a otoño.

Autor fotográfico: Luis Fernández.



Ministerio de Agricultura,
Ganadería y Pesca
Argentina

HERBARIO FOTOGRÁFICO DE FLORA APÍCOLA REGIONAL

Curso de Iniciación en la Producción Apícola 2020



Malva alcalina o Malvisco

Malvella leprosa

(Malváceas)

Observaciones: Hierba espontánea de valle. Floración primavera- estival

Autor fotográfico: Silvana Ciancia.



Ministerio de Agricultura,
Ganadería y Pesca
Argentina

HERBARIO FOTOGRÁFICO DE FLORA APÍCOLA REGIONAL

Curso de Iniciación en la Producción Apícola



Malva mendocina

Sphaeralcea mendocina

(Malváceas)

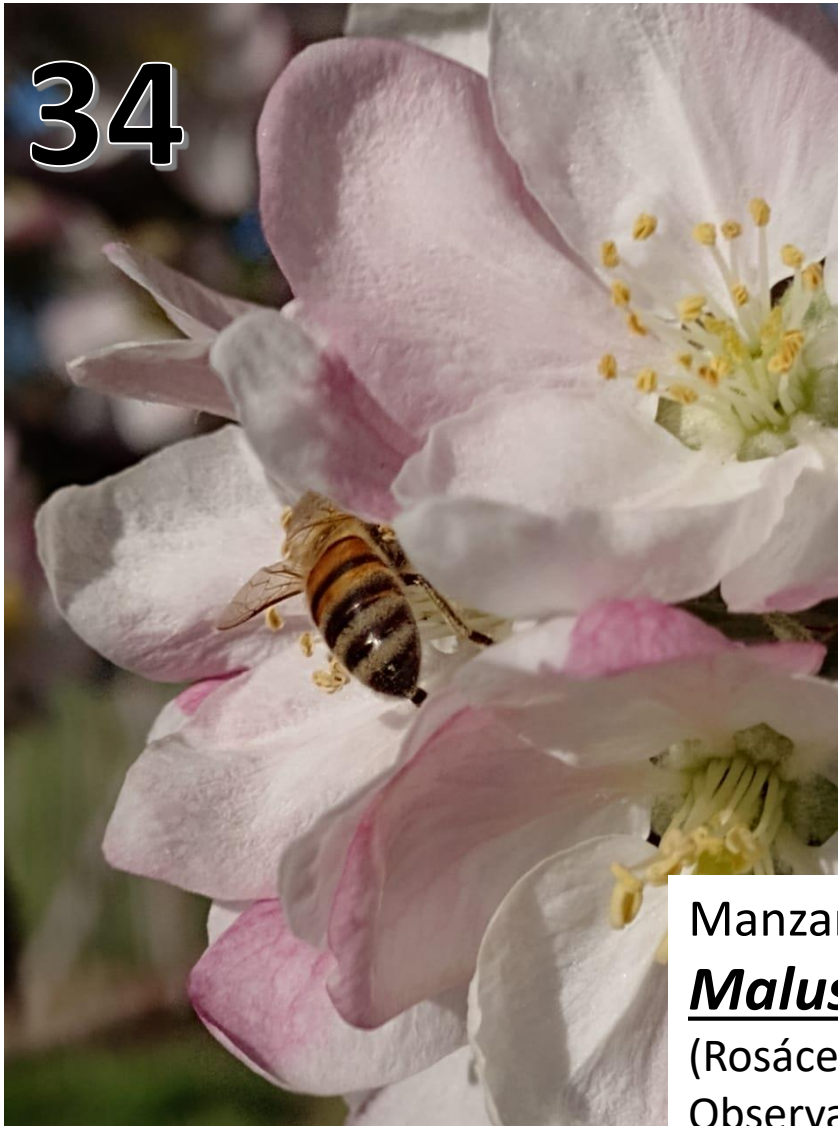
Observaciones: Subarbusto nativo de meseta.
Floración de fines de verano y otoñal.
Autor fotográfico: Ingrid Kaufmann.



Ministerio de Agricultura,
Ganadería y Pesca
Argentina

HERBARIO FOTOGRÁFICO DE FLORA APÍCOLA REGIONAL

Curso de Iniciación en la Producción Apícola 2020



Manzano

Malus domestica

(Rosáceas)

Observaciones:Árbol implantado en el valle.
Floración primaveral.

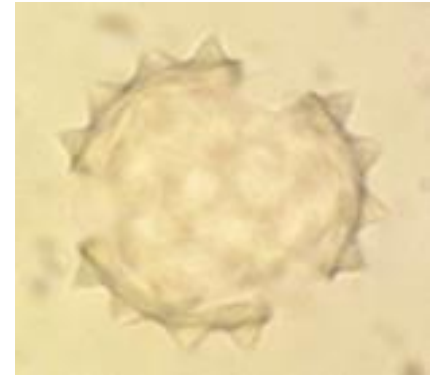
Autor fotográfico: Horacio Rodríguez.



Ministerio de Agricultura,
Ganadería y Pesca
Argentina

HERBARIO FOTOGRÁFICO DE FLORA APÍCOLA REGIONAL

Curso de Iniciación en la Producción Apícola



Muestra: Vanesa Asencio

Margarita de barda

Senecio chilensis

(Compuestas)

Observaciones: Hierba nativa de barda.
Floración de fines de verano y otoño.
Autor fotográfico: Ingrid Kaufmann.



Ministerio de Agricultura,
Ganadería y Pesca
Argentina

HERBARIO FOTOGRÁFICO DE FLORA APÍCOLA REGIONAL

Curso de Iniciación en la Producción Apícola 2020



Mburucuyá o Pasionaria
Passiflora caerulea
(Pasifloras)

Observaciones: Enredadera de valle,
espontánea. Floración primaveral.
Autor fotográfico: Pablo Jaramillo.



Ministerio de Agricultura,
Ganadería y Pesca
Argentina

37



Membrillero japonés

Chaenomeles japonica

(Rosaceas)

Observaciones: Arbusto de jardín,
implantado. Floración primaveral.

Autor fotográfico: Nadia Ureta.



38



Menta

Mentha sp

(Labiáceas)

Observaciones: Hierba introducida. Floración de primavera a otoño.

Autor fotográfico: Marina Galdame e Ingrid Kaufmann.

HERBARIO FOTOGRÁFICO DE FLORA APÍCOLA REGIONAL

Curso de Iniciación en la Producción Apícola 2020



Ministerio de Agricultura,
Ganadería y Pesca
Argentina



Milenrama

Achilea sp

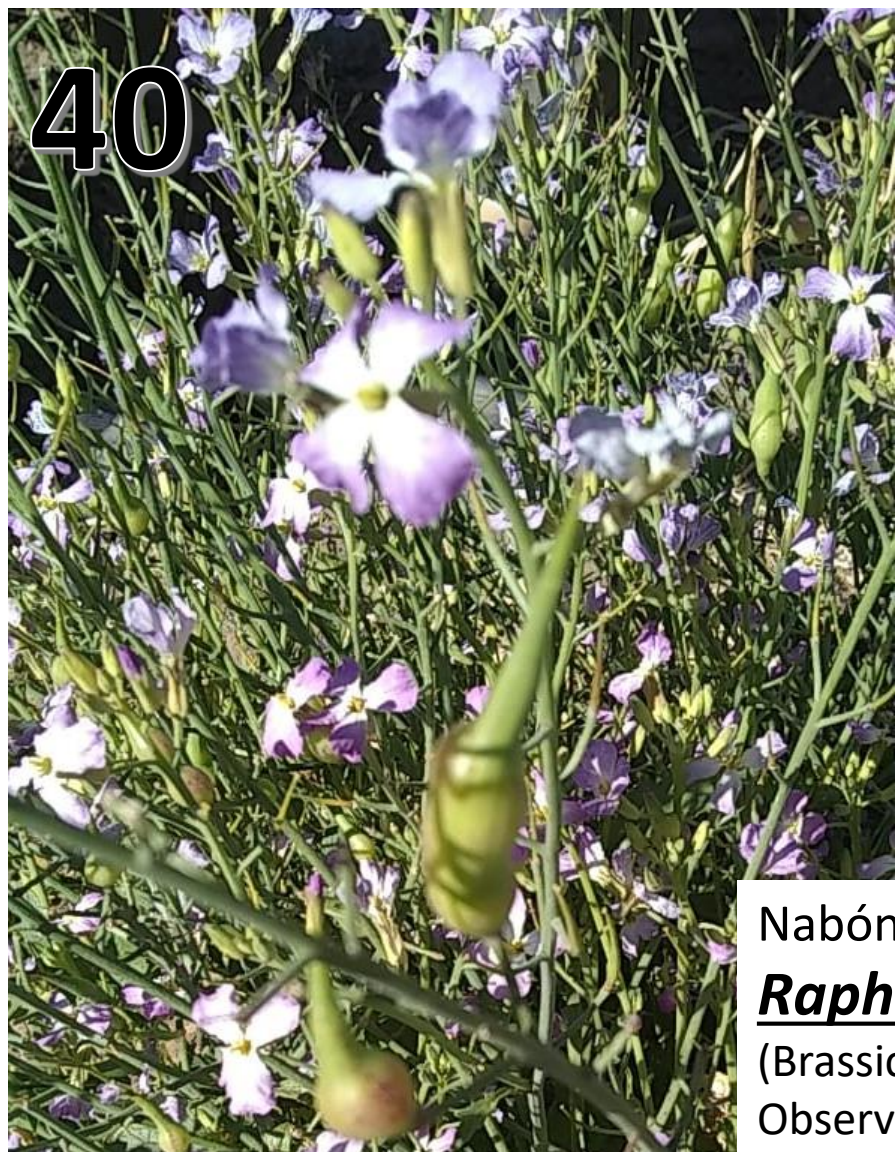
(Asteráceas)

Observaciones: Hierba espontánea.
Floración primaveral.

Autor fotográfico: Silvana Ciancia.

HERBARIO FOTOGRÁFICO DE FLORA APÍCOLA REGIONAL

Curso de Iniciación en la Producción Apícola 2020



Nabón

Raphanus sativus var. oleifera

(Brassicáceas)

Observaciones: Hierba espontánea.

Floración estival.

Autor fotográfico: Ingrid Kaufmann.



Ministerio de Agricultura,
Ganadería y Pesca
Argentina

HERBARIO FOTOGRÁFICO DE FLORA APÍCOLA REGIONAL

Curso de Iniciación en la Producción Apícola 2020



Olivillo.

Eleagnus angustifolia

(Eleagnáceas)

Observaciones: Arbusto nativo de meseta.

Floración primavera tardía y verano.

Autor fotográfico: Salvador Sangregorio.



Ministerio de Agricultura,
Ganadería y Pesca
Argentina



Pájaro bobo o Yuyo bobo.

Tessaria absinthioides

(Compuestas)

Observaciones: Hierba espontánea de valle. Floración primavera tardía y verano.

Autor fotográfico: Silvana Ciancia.

HERBARIO FOTOGRÁFICO DE FLORA APÍCOLA REGIONAL

Curso de Iniciación en la Producción Apícola 2020



Pichana o Escoba dura

Cassia aphylla o Senna aphylla

(Fabáceas)

Observaciones: Arbusto pequeño de barda.
Autóctona. Floración primaveral.

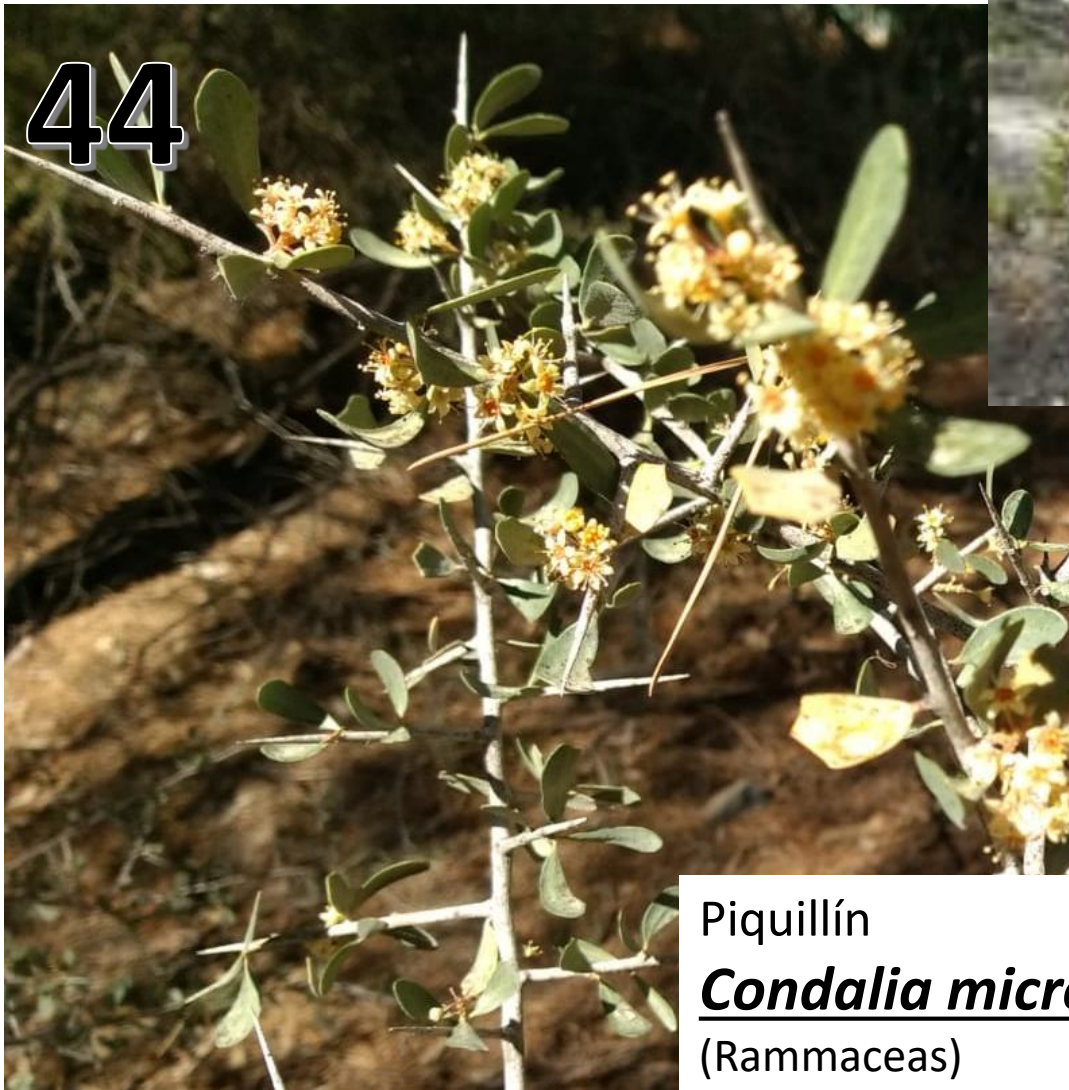
Autor fotográfico: Pablo Jaramillo.



Ministerio de Agricultura,
Ganadería y Pesca
Argentina

HERBARIO FOTOGRÁFICO DE FLORA APÍCOLA REGIONAL

Curso de Iniciación en la Producción Apícola



Piquillín

Condalia microphylla

(Rammaceas)

Observaciones: Arbusto nativo de barda.

Floración primaveral.

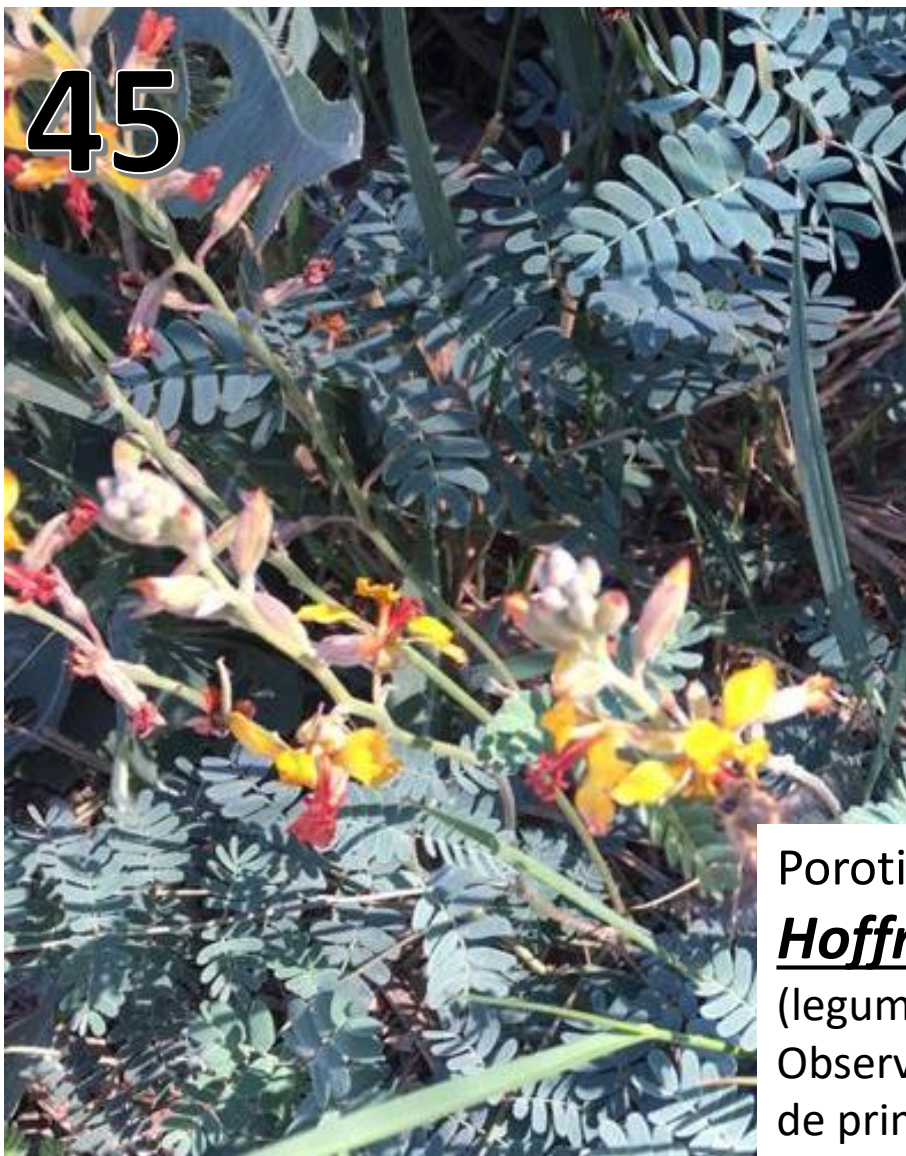
Autor fotográfico: José Andino.



Ministerio de Agricultura,
Ganadería y Pesca
Argentina

HERBARIO FOTOGRÁFICO DE FLORA APÍCOLA REGIONAL

Curso de Iniciación en la Producción Apícola 2020



Porotillo silvestre

Hoffmanseggia glauca

(leguminosas)

Observaciones: Hierba nativa. Floración de primavera a otoño.

Autor fotográfico: Silvana Ciancia e Ingrid Kaufmann.



Ministerio de Agricultura,
Ganadería y Pesca
Argentina

HERBARIO FOTOGRÁFICO DE FLORA APÍCOLA REGIONAL

Curso de Iniciación en la Producción Apícola 2020



Ministerio de Agricultura,
Ganadería y Pesca
Argentina



Retama

Spartium junceum

(Fabáceas)

Observaciones: Hierba espontánea de
barda, aunque también crece en el valle.

Floración primaveral prolongada.

Autor fotográfico: Ingrid Kaufmann.

HERBARIO FOTOGRÁFICO DE FLORA APÍCOLA REGIONAL

Curso de Iniciación en la Producción Apícola 2020



Retortuño

Neptunia sp

(Mimosas)

Observaciones: Arbusto espontánea de bajo porte, de valle y meseta. Floración primaveral.



Ministerio de Agricultura,
Ganadería y Pesca
Argentina

HERBARIO FOTOGRÁFICO DE FLORA APÍCOLA REGIONAL

Curso de Iniciación en la Producción Apícola 2020



Revienta caballo

Solanum sisymbriifolium

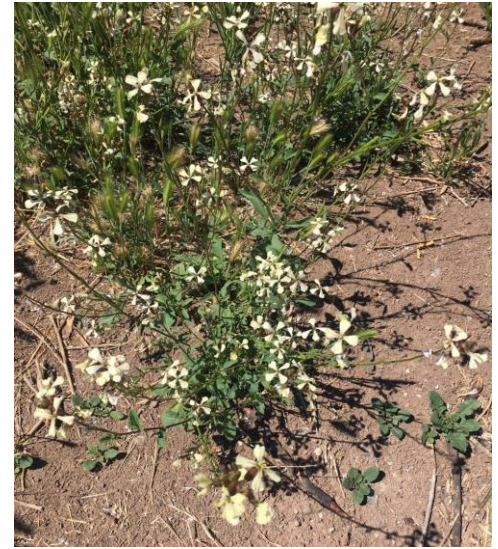
(Solanáceas)

Observaciones: Hierba espontánea.
Floración estival y otoñal.

Autor fotográfico: Silvana Ciancia.



Ministerio de Agricultura,
Ganadería y Pesca
Argentina



Rúcula

Eruca vesicaria

(Brassicáceas)

Observaciones: Hierba cultivada y espontánea.
Floración primavera – estival.

Autor fotográfico: Pedro Telleriarte y Silvana
Ciancia.

HERBARIO FOTOGRÁFICO DE FLORA APÍCOLA REGIONAL

Curso de Iniciación en la Producción Apícola 2020



Salvia

Salvia officinalis

(Lamiáceas)

Observaciones: Hierba cultivada.
Floración de primavera a otoño.
Autor fotográfico: Darío Rivero.



Ministerio de Agricultura,
Ganadería y Pesca
Argentina

HERBARIO FOTOGRÁFICO DE FLORA APÍCOLA REGIONAL

Curso de Iniciación en la Producción Apícola 2020



Ministerio de Agricultura,
Ganadería y Pesca
Argentina

Siete venas o LLantén
Plantago sp

(Plantaginaceas)

Observaciones: Hierba autóctona de valle. Floración de primavera a otoño.
Autor fotográfico: Ingrid Kaufmann.

HERBARIO FOTOGRÁFICO DE FLORA APÍCOLA REGIONAL

Curso de Iniciación en la Producción Apícola 2020



Tamarisco

Tamarix sp

(Tamaricáceas)

Observaciones: Arbusto autóctono de valle. Floración primaveral y otoñal.

Autor fotográfico: Gustavo Vásquez.



Ministerio de Agricultura,
Ganadería y Pesca
Argentina

HERBARIO FOTOGRÁFICO DE FLORA APÍCOLA REGIONAL

Curso de Iniciación en la Producción Apícola 2020



Tilo

Tilia sp

(Malvaceas)

Observaciones: Árbol implantado.

Floración primavera temprana.

Autor fotográfico: Nicolás Sangregorio.



Ministerio de Agricultura,
Ganadería y Pesca
Argentina

54



Tomillo de campo

Acantholippia seriphioides

(Verbenáceas)

Observaciones: Hierba nativa de meseta.

Floración primaval.

Autor fotográfico: Leonardo Bellido.

HERBARIO FOTOGRÁFICO DE FLORA APÍCOLA REGIONAL

Curso de Iniciación en la Producción Apícola 2020



Trébol blanco.

Trifolium repens

(Fabioideas)

Observaciones: Hierba rastrera introducida y espontánea. Floración de primavera a otoño.

Autor fotográfico: Salvador Sangregorio.



Ministerio de Agricultura,
Ganadería y Pesca
Argentina

HERBARIO FOTOGRÁFICO DE FLORA APÍCOLA REGIONAL

Curso de Iniciación en la Producción Apícola 2020



Ministerio de Agricultura,
Ganadería y Pesca
Argentina



Trébol de olor

Lotus corniculatus

(Leguminosas)

Observaciones: Hierba introducida.

Floración primavera – estival.

Autor fotográfico: Ingrid Kaufmann.

HERBARIO FOTOGRÁFICO DE FLORA APÍCOLA REGIONAL

Curso de Iniciación en la Producción Apícola 2020

57



Trébol rojo.

Trifolium pratense

(Fabáceas)

Observaciones: Hierba cultivada. Floración primavero - estival.

Autor fotográfico: Salvador Sangregorio.



Ministerio de Agricultura,
Ganadería y Pesca
Argentina

HERBARIO FOTOGRÁFICO DE FLORA APÍCOLA REGIONAL

Curso de Iniciación en la Producción Apícola 2020



Vara de oro

Solidago canadensis

(Compuestas)

Observaciones: Hierba nativa de valle.
Floración otoñal.

Autor fotográfico: Salvador Sangregorio.



Ministerio de Agricultura,
Ganadería y Pesca
Argentina

HERBARIO FOTOGRÁFICO DE FLORA APÍCOLA REGIONAL

Curso de Iniciación en la Producción Apícola 2020



Muestra: Vanesa Asencio

Vicia

Vicia villosa

(Fabáceas)

Observaciones: Hierba apoyante
introducida. Floración primavera – estival.
Autor fotográfico: Salvador Sangregorio.



Ministerio de Agricultura,
Ganadería y Pesca
Argentina

HERBARIO FOTOGRÁFICO DE FLORA APÍCOLA REGIONAL

Curso de Iniciación en la Producción Apícola

60



Zarzamora o Mora

Rubus sp

(Rosaseas)

Observaciones: Arbusto nativa de valle.
Floración primaveral.

Autor fotográfico: Pablo Cascardo.



Ministerio de Agricultura,
Ganadería y Pesca
Argentina