



41° CONGRESO ARGENTINO DE HORTICULTURA

"Integrando tecnología sostenible a los cinturones verdes"

Primera detección de alfalfa mosaic virus en plantas de Lavandin Super en Argentina.

Trucco, V.^{1,2}, Castellanos Collazo, O.¹, Vaghi Medina, G.^{1,2}, Cabrera Mederos, D.^{1,2}, Giolitti, F.^{1,2}

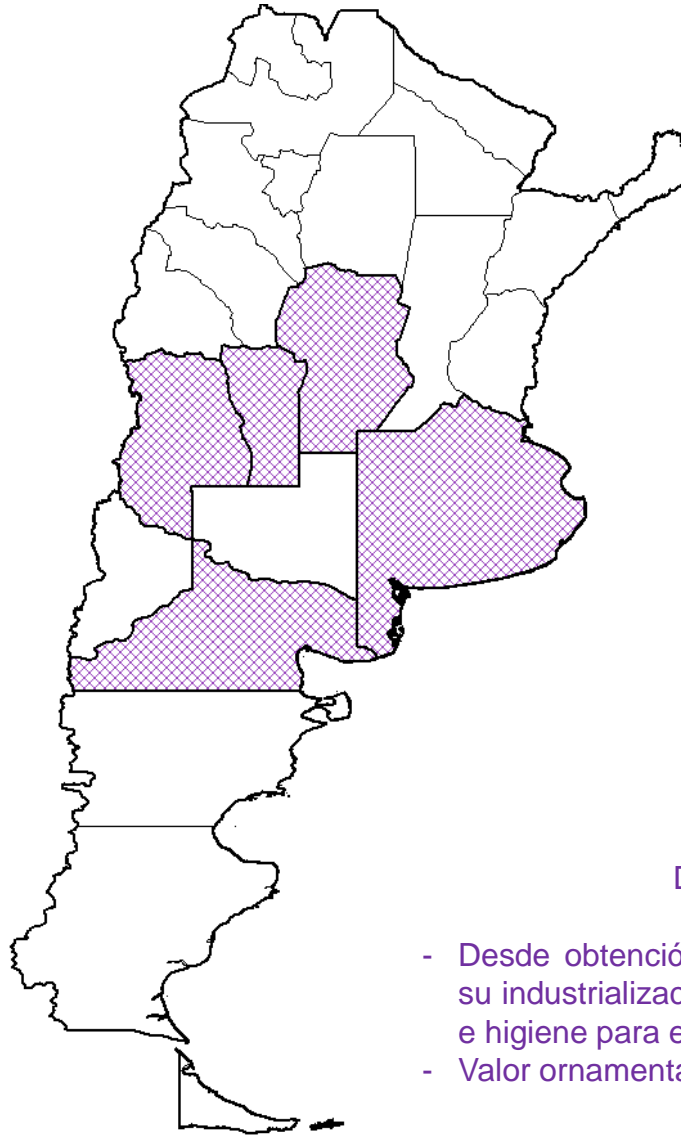
1 INTA-CIAP-IPAVE. Córdoba.

2 UFYMA (INTA-CONICET). Córdoba.

trucco.veronica@inta.gob.ar; giolitti.fabian@inta.gob.ar



El cultivo de lavandas e híbridos en Argentina



Destino de su producción:

- Desde obtención de flores secas y aceite esencial hasta su industrialización en productos de perfumería, cosmética e higiene para el hogar
- Valor ornamental y repelente de insectos.

Cultivo de Lavandín Super (*Lavandula angustifolia* x *latifolia*) - provincia de Córdoba

Moteados cloróticos



Similares a los reportados para lavanda en otros países: causados por el alfalfa mosaic virus-AMV (familia: *Bromoviridae*, género: *Alfavirus*).

Objetivo: investigar la presencia de AMV en estas muestras de Lavandín Super

DAS-ELISA



RT-PCR

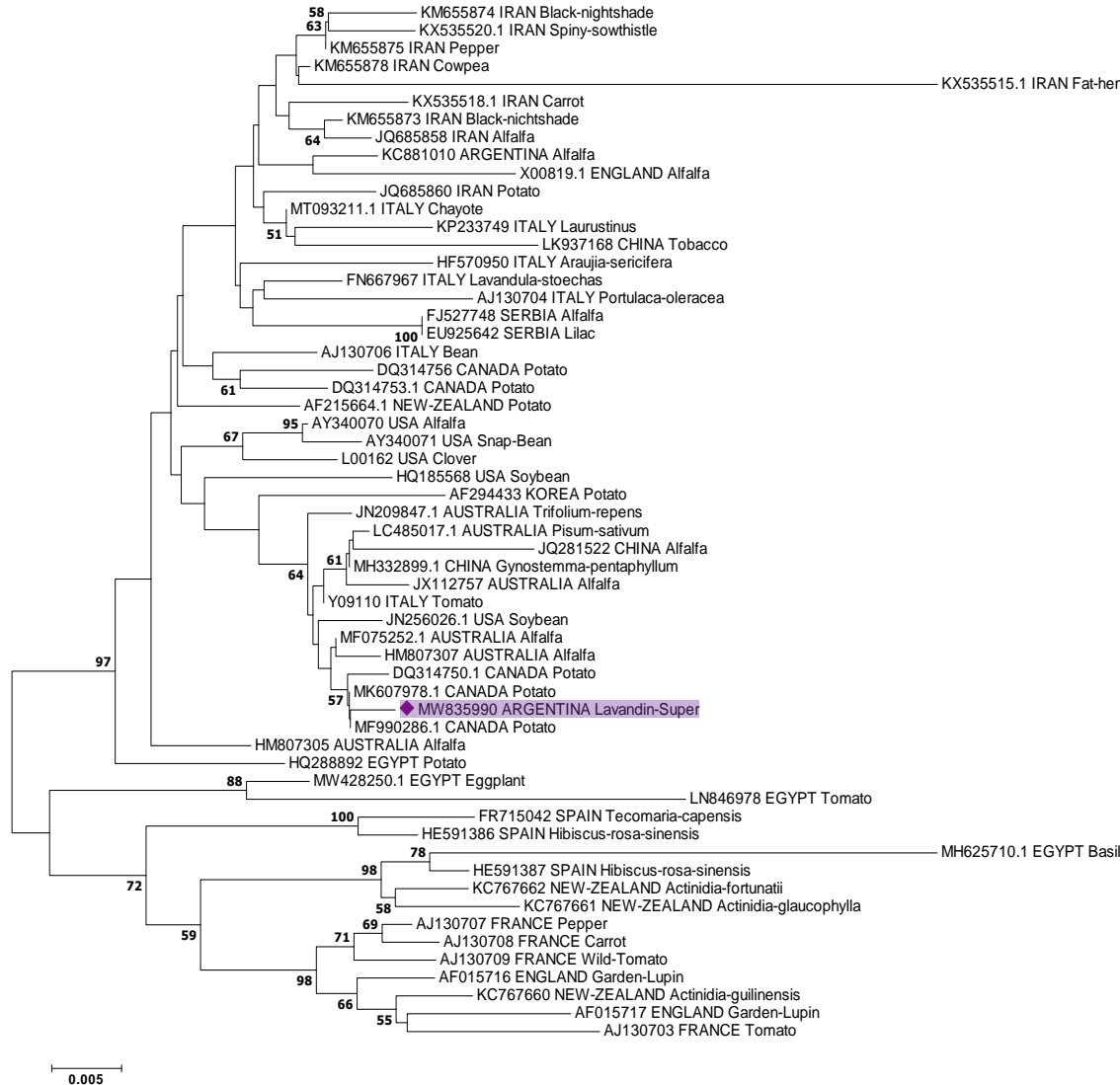


Secuenciación

AMV +

Amplificación de la CP-AMV

Secuencia génica de la CP
GenBank: MW835990



- Identidades nucleotídicas > 99.6 % con dos aislamientos de papa obtenidos en Canadá (MK607978.1, MF990286.1).

- Los análisis filogenéticos lo agruparon con los miembros del subgrupo I en los que se agrupan los aislamientos de AMV, junto con el aislamiento argentino previamente obtenido en alfalfa.





Primera detección de AMV en Lavandín Super en Argentina

La presencia de AMV podría ser un factor limitante para su producción y la de otros cultivos susceptibles aledaños

Debido a que Lavandín Super se multiplica por esquejes, es importante alertar la presencia de esta virosis para evitar este método de dispersión en el cultivo

Financiamiento: INTA I090

Muchas gracias por su atención . . .

