

Análisis genético cuantitativo del potencial de producción de lana en ovinos Merino

Furci Soulier, M.¹, Vozzi, P. A.²

marinacygiscat@gmail.com

¹ Universidad Nacional de la Patagonia San Juan Bosco, Sede Trelew, Chubut, Argentina

² Instituto Nacional de Tecnología Agropecuaria, EEA Chubut, Argentina



El Potencial de Producción de Lana (PPL) es un índice que busca asociar la capacidad de un ovino lanado de soportar el estrés ambiental (Robustez). Se expresa como porcentaje de fibra producida por unidad de masa corporal. En unidades se expresa como gramos de peso de vellón limpio (gPVL) por kg de peso corporal (kgPC).

$$PPL = (gPVL/KgPC) * 100$$

Actualmente en Argentina no hay estudios realizados sobre el PPL que determinen su valor actual ni el valor óptimo al cual deberían aspirar los productores laneros considerando las situaciones de restricción ambiental en las que se realiza la actividad ovina en la Patagonia.

El objetivo de este trabajo fue evaluar la variabilidad genética del PPL de ovinos Merino Astado en Patagonia, determinar estadísticamente sus parámetros poblacionales y determinar la tendencia genética del PPL en población Argentina.

- ❖ Información de primera esquila de 19.685 ovinos Merino Astados
- ❖ 7 campos (provincias de Chubut, Sta. Cruz y Rio Negro)
- ❖ Datos de genealogía tomados entre los años 1957 y 2017

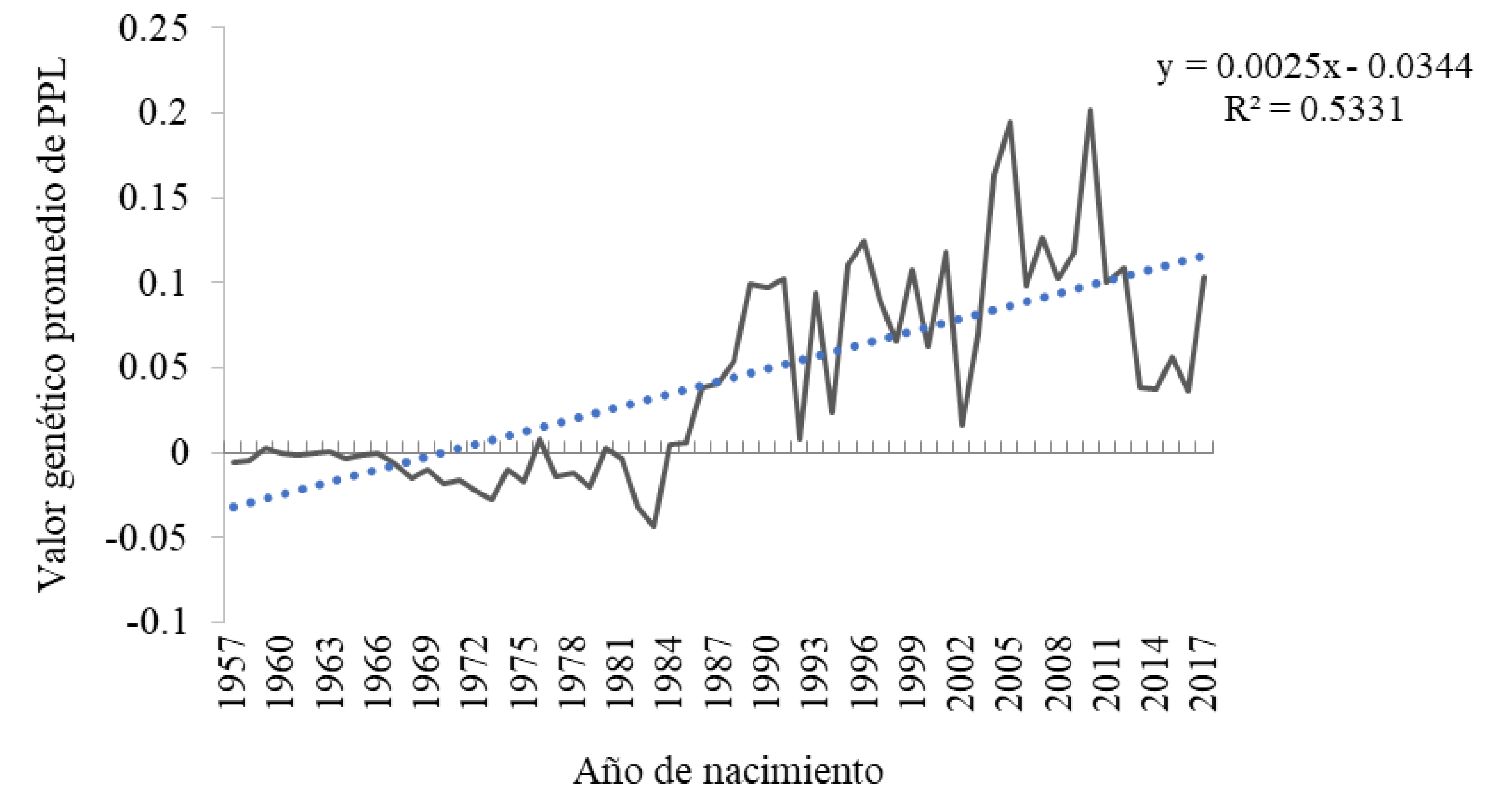
Utilizando los programas BLUPF90 y el software estadístico R:

- ❖ Se evaluaron 2 modelos mixtos unicaracter para obtener los componentes de varianza y calcular la heredabilidad de la característica Potencial de Producción de Lana (PPL) en rebaños Puros de Pedigree de la raza en Argentina.
- ❖ Se obtuvieron los valores genéticos de cada animal y con ellos se analizó la tendencia genética de PPL de la población Argentina.

Modelo	Varianza genética (Va)	Varianza residual (Ve)	Heredabilidad (h ²)
M1	0.3552	0.7372	0,3251
M2	0.3526	0.7385	0,3231

Cuadro 1: Componentes de varianzas obtenidos de diferentes modelos estudiados

Figura 1: Tendencia genética de PPL para la población patagónica de ovinos Merino Astado



- ❖ La variable PPL presentó variabilidad genética suficiente para ser utilizada en programas de mejoramiento como criterio de selección
- ❖ Existe una tendencia positiva en los valores de PPL de la población Merino Astado en Patagonia. Futuros estudios relacionados con la robustez en ambientes extensivos de producción deberán realizarse, con el objetivo de cuantificar su impacto real en los sistemas de producción
- ❖ El valor promedio de PPL obtenido para la población ovina Merino Astado en la región patagónica fue 6,82 gPVL/kgPC (6.82%). Este valor es superior al informado por Sudáfrica (valor de referencia)
- ❖ Incluir al PPL como criterio dentro de los programas de mejora genética podría contribuir a mejorar la robustez de los animales en las majadas patagónicas