

Adversidades climáticas en fruticultura



Las condiciones climáticas son consideradas adversidades cuando producen daños sobre la calidad y cantidad de la producción. Las pérdidas económicas pueden ser muy importantes.

Temperaturas

En la temporada en curso las temperaturas invernales con junio y julio fríos y agosto con días cálidos, provocaron un desarrollo fenológico anticipado para la mayoría de los frutales en todos los valles frutícolas del norte de la Patagonia. Ante estas condiciones, los tejidos

vegetales presentaron mayor sensibilidad a las heladas ocurrida el mes de septiembre. Durante la primera semana del mes se registraron siete heladas con temperaturas que alcanzaron los 6,3°C bajo cero en abrigo meteorológico (tabla 1). Estas condiciones provocaron daños de hasta un 90% en los frutales de carozo que se encontraban en plena floración, dado que los métodos de control activos, en muchos casos, no fueron suficientes. Hacia fines de septiembre, dos heladas de 2°C bajo cero, afectaron también a las peras y manzanas en plena floración y frutos cuajados. Los productores que no contaban con equipos de control activo de heladas tuvieron daños superiores al 40%.

Tabla 1. Temperaturas mínimas registradas en abrigo meteorológico a 1,5 metros de altura en las estaciones meteorológicas de la red de INTA, EEA Alto Valle, septiembre.

Localidad	Ubicación EMA		Altitud m. snm	01-sep	02-sep	03-sep	04-sep	05-sep	06-sep	07-sep	23-sep	24-sep
	Latitud	Longitud										
C. Cordero	-38°44'12"	-68°03'33"	297	-2,5	-4,9		-1,5	-3,8	-0,1	-1,5	s/d	s/d
C. Saltos	-38°50'41"	-68°04'09"	282	-1,1	-5,2			-4,2	-2,8	-0,9	-2,2	-2,6
C. Guerrico	-39°01'00"	-67°40'00"	242	-3,1	-5,4	-0,3		-3,0	-2,8		-2,3	-1,7
V. Regina	-39°07'33"	-67°06'22"	158	-1,7	-3,9			-3,1	-2,2	-0,4	-1,1	-0,8
C. Belisle	-39°11'51"	-65°53'37"	128	-4,8	-6,3	-4,8	-2,7				-0,5	
R. Colorado	-39°03'08"	-64°00'05"	77	-5,8	-6,1	-4,0	-4,1	-3,8	-1,6	-3,6	-2,9	-3,2

sigue >>

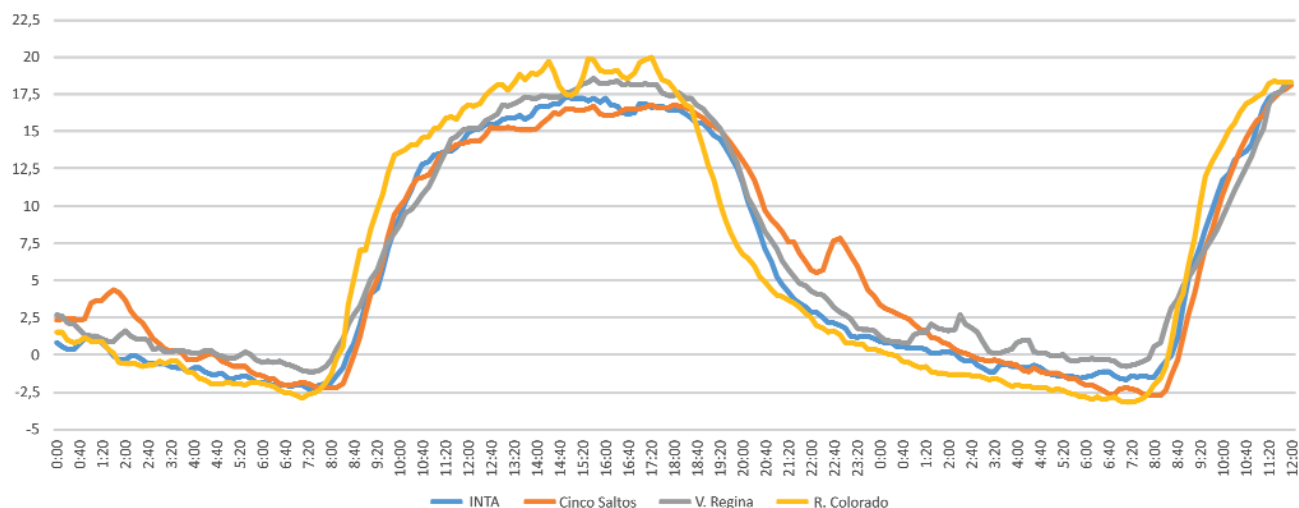


Fig. 1. Duración de las heladas del 23 y 24 de septiembre en los distintos puntos de la Red de estaciones meteorológicas INTA.

En la figura 1 puede observarse la marcha diaria de la temperatura de los eventos ocurridos el 23 y 24 de septiembre. La duración máxima de las heladas fue de 7 y 6 horas en las localidades de Clmte. Guerrico y Río Colorado.

Precipitaciones

En el mes de octubre las precipitaciones han sido de 3 a 4 veces superiores a los valores medios para la zona del Alto Valle. Las lluvias intensas provocan un exceso de agua en el sistema que puede afectar negativamente el desarrollo productivo de los frutales. Además del efecto directo sobre el desarrollo de enfermedades (por

ejemplo: sarna en perales y manzanos y bacteriosis específicas de nogales) pueden darse condiciones de estrés sobre el sistema radicular afectando el crecimiento y desarrollo de los árboles.

La cantidad de lluvia caída del 23 al 25 de octubre fue tres veces superior a los valores medios mensuales de 27 mm (serie 1971-2015). El acumulado mensual llegó a un máximo de 199 mm en la localidad de Centenario, la zona oeste del Alto Valle frutícola (figura 2 y 3), un 80% de este valor corresponde al acumulado en el último evento. Estas tormentas fueron acompañadas de caída de granizo, la zona afectada fue hacia el oeste del Alto Valle, provocando serios daños en cultivos frutícolas y hortícolas a cielo abierto.

En el mes de noviembre las tormentas eléctricas ocurrieron principalmente en Valle Medio con un evento de granizo de gran magnitud que afecto notablemente la producción local.

Los pronósticos a mediano plazo estiman un incremento térmico superior a lo normal para noviembre, diciembre y enero. Ante estas condiciones una de las causas de pérdida de calidad a tener en cuenta es el quemado por sol o asoleado de frutos.

Consideraciones finales

Para atenuar el efecto de estas condiciones climáticas es necesario hacer un uso oportuno y eficiente de las tecnologías apropiadas (equipos de control de heladas, manejo sanitario, productos atenuantes del estrés por sol, etc.). La variabilidad climática interanual explica el 80% de las pérdidas de productividad a nivel mundial. El nivel tecnológico del sector productivo puede atenuar estos valores. La crisis frutícola pone en jaque a muchos productores por la descapitalización que han sufrido y la falta de adopción tecnológica. •

AGRO-CHOEL

CHOELE CHOEL
CIPOLLETTI

Maquinarias Agrícolas
Nuevas y Usadas
Consignaciones
Alquiler y Venta
de Casillas

Casillas
Módulos
Tráilers

RUTA 250 - KM 285
CHOELE CHOEL R.N.
0298-154916372
agrochoel@gmail.com

RUTA Nac 22 - KM 1210
CIPOLLETTI R.N.
0298-154902537
agrochoel@hotmail.com.ar

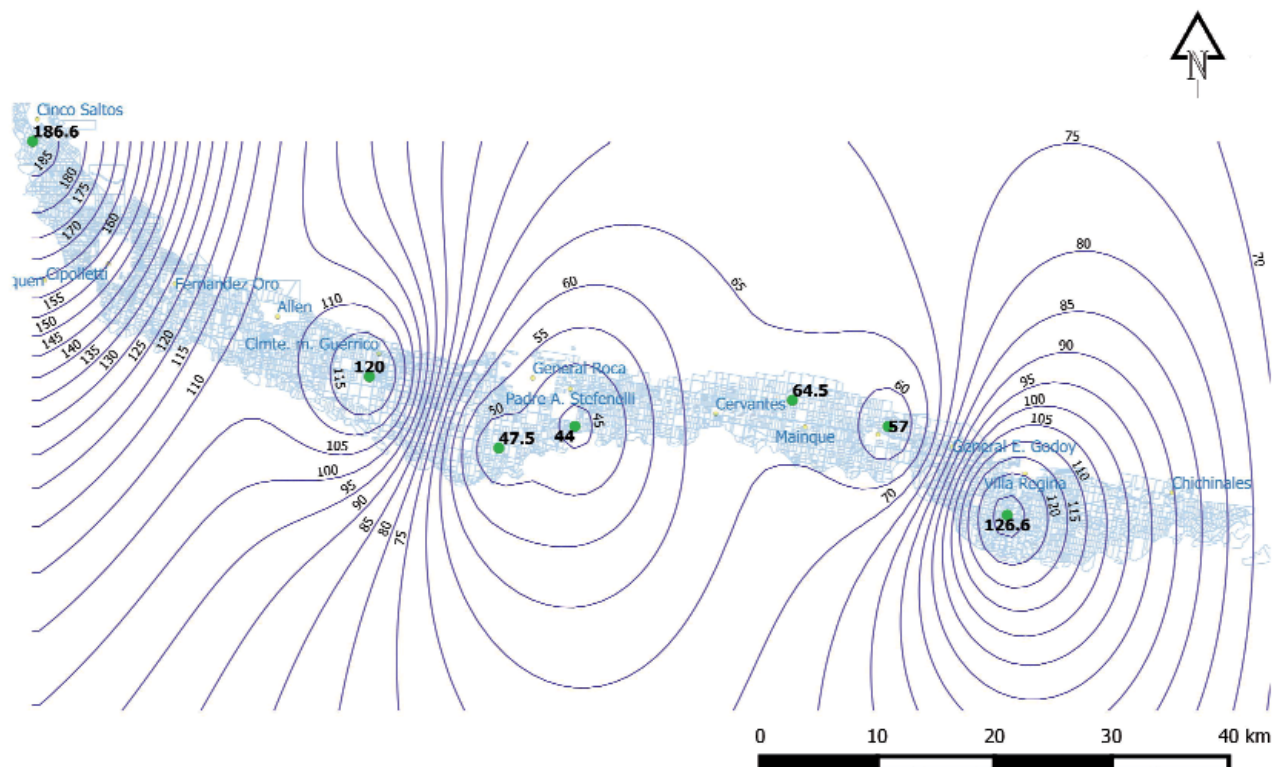


Fig. 2. Distribución espacial de lluvia acumulada durante el mes de octubre 2016, red de pluviómetros INTA-EEA Alto Valle y AER. Zona Alto Valle y Valle Medio

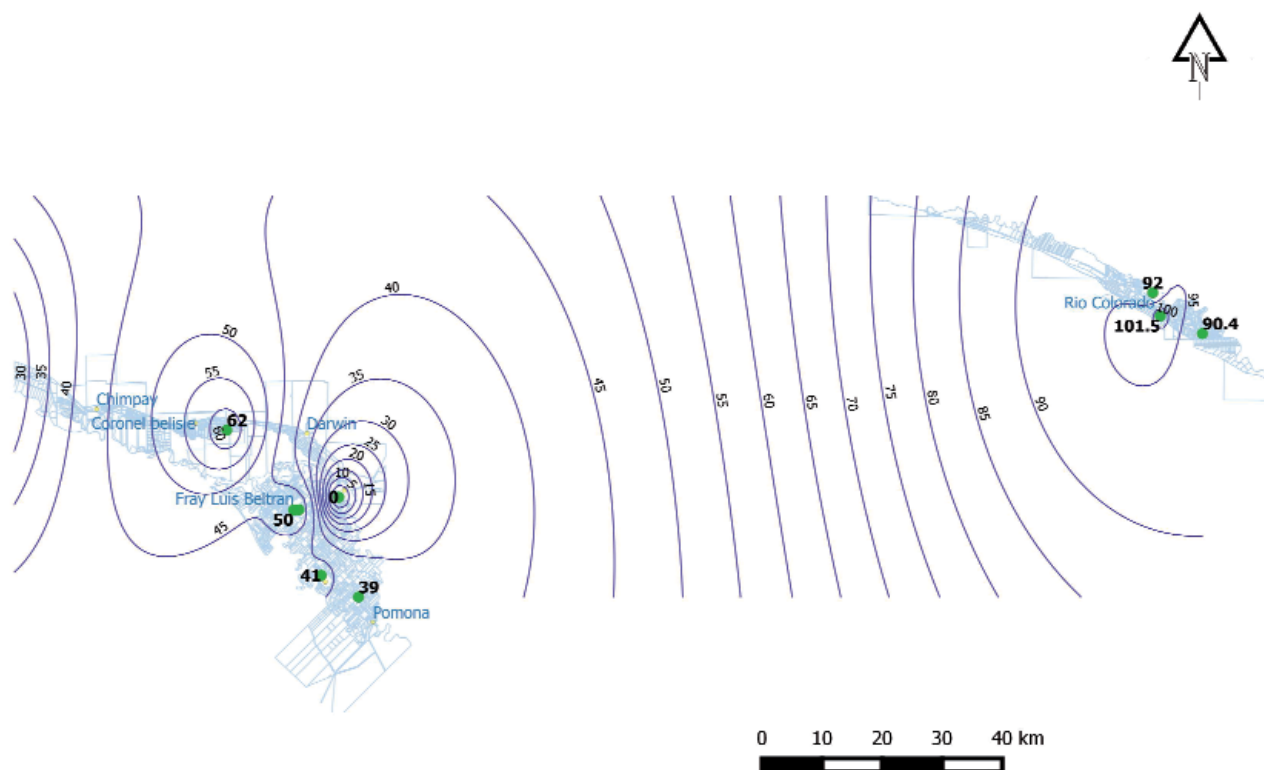


Fig. 3. Distribución espacial de lluvia acumulada durante el mes de octubre 2016, red de pluviómetros INTA-EEA Alto Valle y AER. Zona Valle Medio y Río Colorado