

# INDUCCIÓN Y SINCRONIZACIÓN DE CELOS COMPARANDO TRATAMIENTOS LARGOS Y CORTOS EN OVEJAS PAMPINTA

Micaela F. Stazionati<sup>1</sup>

<sup>1</sup>EEA Anguil "Ing. Agr. Guillermo Covas", INTA

## INTRODUCCION

La inducción de celos en las ovejas, consiste en aplicar un tratamiento, para que puedan ciclar durante la temporada de anestro estacional, es decir, en nuestra región en primavera. Desde hace muchos años, se han utilizado tratamientos con progesterona (progestágenos) para sincronizar el celo. La duración de dichos tratamientos de acuerdo con lo fomentado por los fabricantes es prolongada (12 a 14 días) pero la base para ello no es muy claro. Si tenemos en cuenta que las ondas foliculares se manifiestan cada 4 a 6 días (Viñoles et al., 2000), no parece justificado el uso de tratamientos hormonales prolongados. Para ayudar en la elección del tratamiento de inducción al celo, se presentan los resultados del ensayo realizado en la EEA Anguil, con el uso de progestágenos (esponja impregnada de acetato de flugestona) y gonadotropina sérica de yegua preñada (PMSG).

## TECNICA EXPERIMENTAL

El ensayo se realizó en el mes de octubre, con 130 ovejas Pampinta, organizadas en 2 grupos: 70 ovejas fueron sometidas a tratamiento con esponjas intravagiales colocadas durante 7 días, y el segundo grupo constó de 60 ovejas con tratamiento de 14 días de duración. Para los 2 tratamientos el día de retiro de las esponjas se administró 300 UI de PMSG. Para la detección del celo se utilizaron retajos con mezcla de ocre y aceite en el pecho, determinando en estro aquellas hembras que presentaron marcas. Después de los 50-60 días de las montas, se realizó el diagnóstico de gestación a través de ultrasonido.

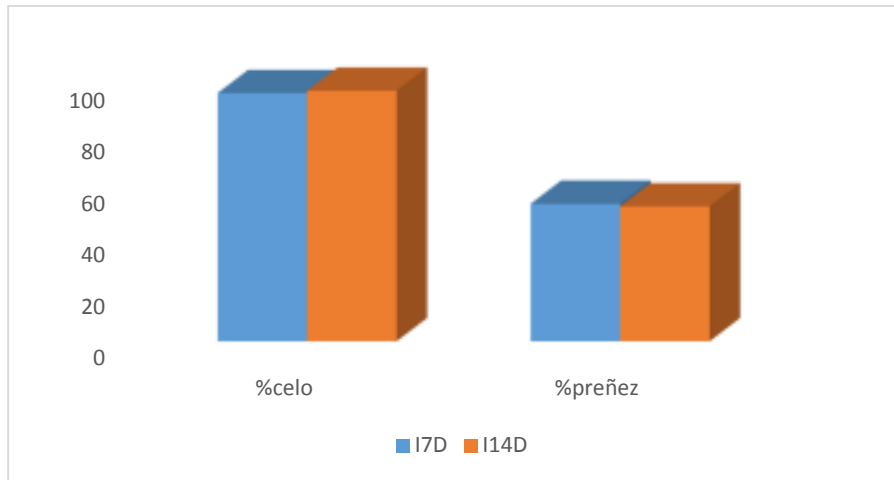
## RESULTADOS

En la tabla 1 se muestran los resultados del diagnóstico de preñez, demostrando que los tratamientos cortos de inducción al celo son al menos tan efectivos que los largos y que son seguidos de una buena fertilidad.

Tabla 1. Efecto de la utilización de tratamientos con diferente duración sobre la inducción del celo, donde I7D= inducción de 7 días; I14D= inducción de 14 días.

Tratamiento	n	Ovejas en celo (%)	%Preñez
I7D	70	67/70 (95,7)	53%
I14D	60	58/60 (96,6)	52%

Figura 1. Total de celos acumulados a las 96 hs y de preñez (preñadas/total) de ovejas tratadas con tratamiento corto (I7D) y largo (I14D).



La menor fertilidad puede estar asociada según Viñoles et al. (2001) con la ovulación de folículos con vida media prolongada, es decir, que los tratamientos prolongados fomentan la ovulación de ovocitos “viejos”, los cuales tiene poca probabilidad de ser fertilizados.

#### BIBLIOGRAFIA

Viñoles, C., Forsberg, M., and Rubianes, E. (2000). Ovarian follicular dynamics during the estrous cycle in the ewe. Proceedings 14th International Congress on Animal Reproduction, Stockholm, 1:26.

Viñoles, C., Forsberg, M., Banchero, G., and Rubianes, E. (2001). Effect of long term and short-term progestagen treatment on follicular development and pregnancy rate in cyclic ewes. Theriogenology (en prensa).