



INSTITUTO NACIONAL
DE TECNOLOGIA AGROPECUARIA

Sistemas de Información Geográficos SIG

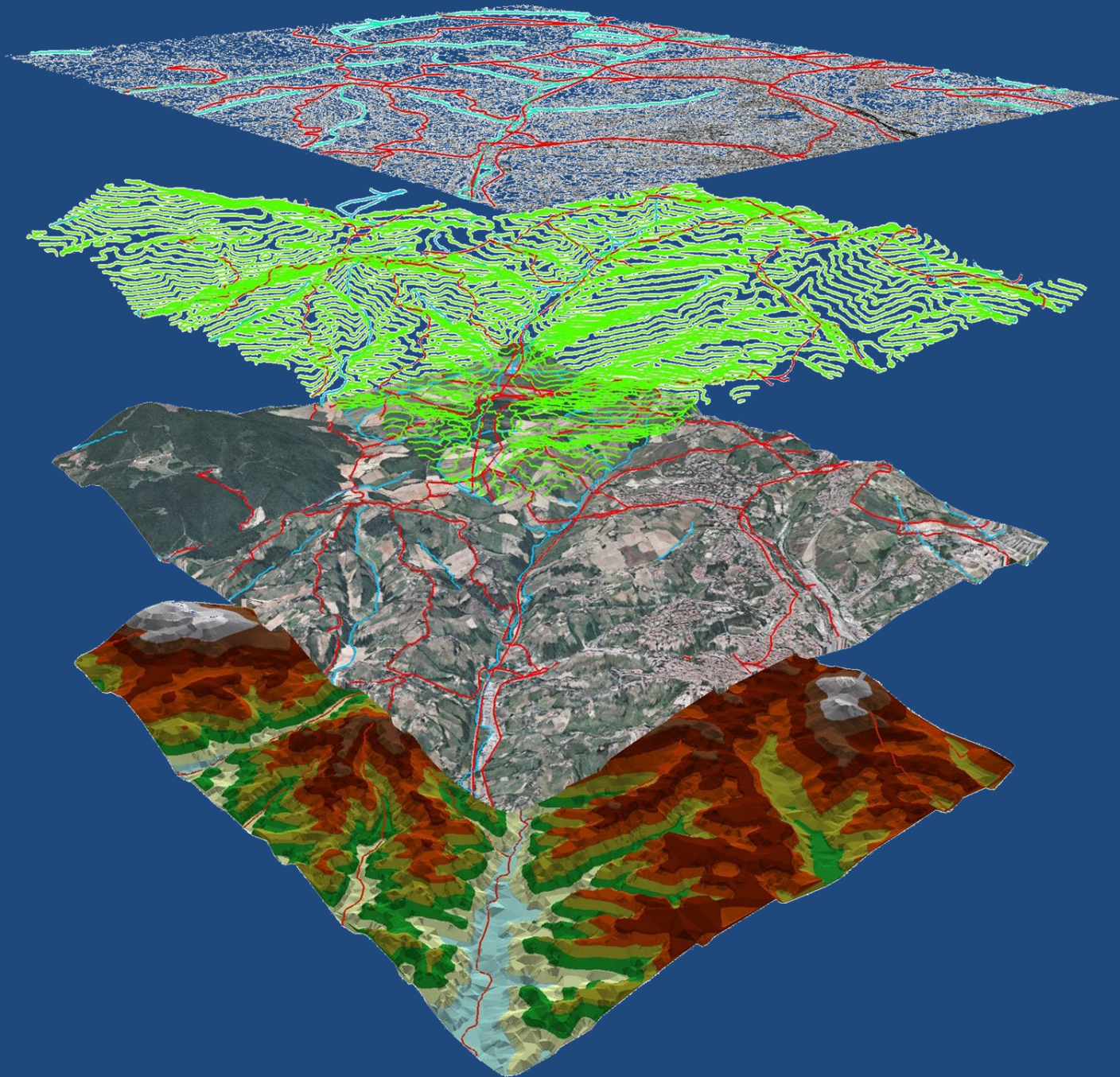
Uso en el análisis ambiental y el ordenamiento territorial

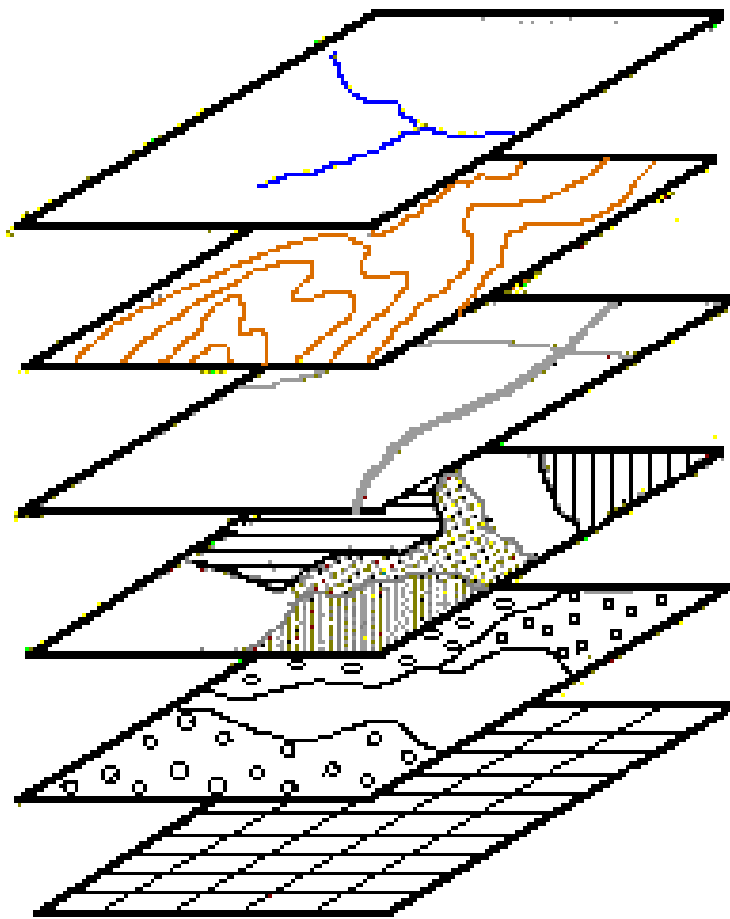




El Mundo







Hidrografía

Elevación

Infraestructura

Suelos

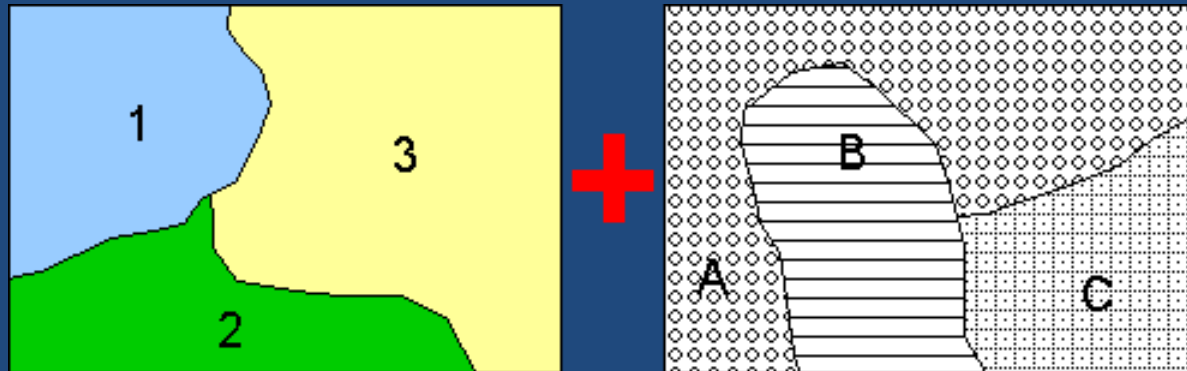
Uso del suelo

Estandarización
de todos los mapas
a una proyección
común

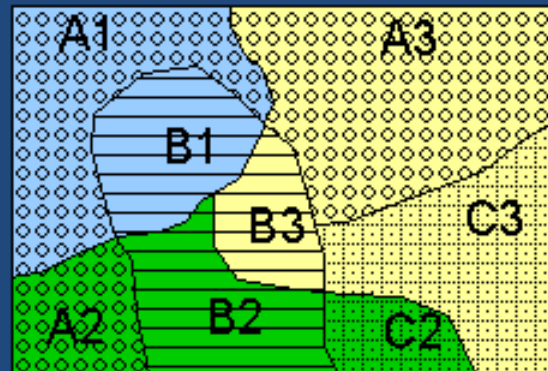


La superficie de la tierra
es representada por los
"pisos" de los mapas

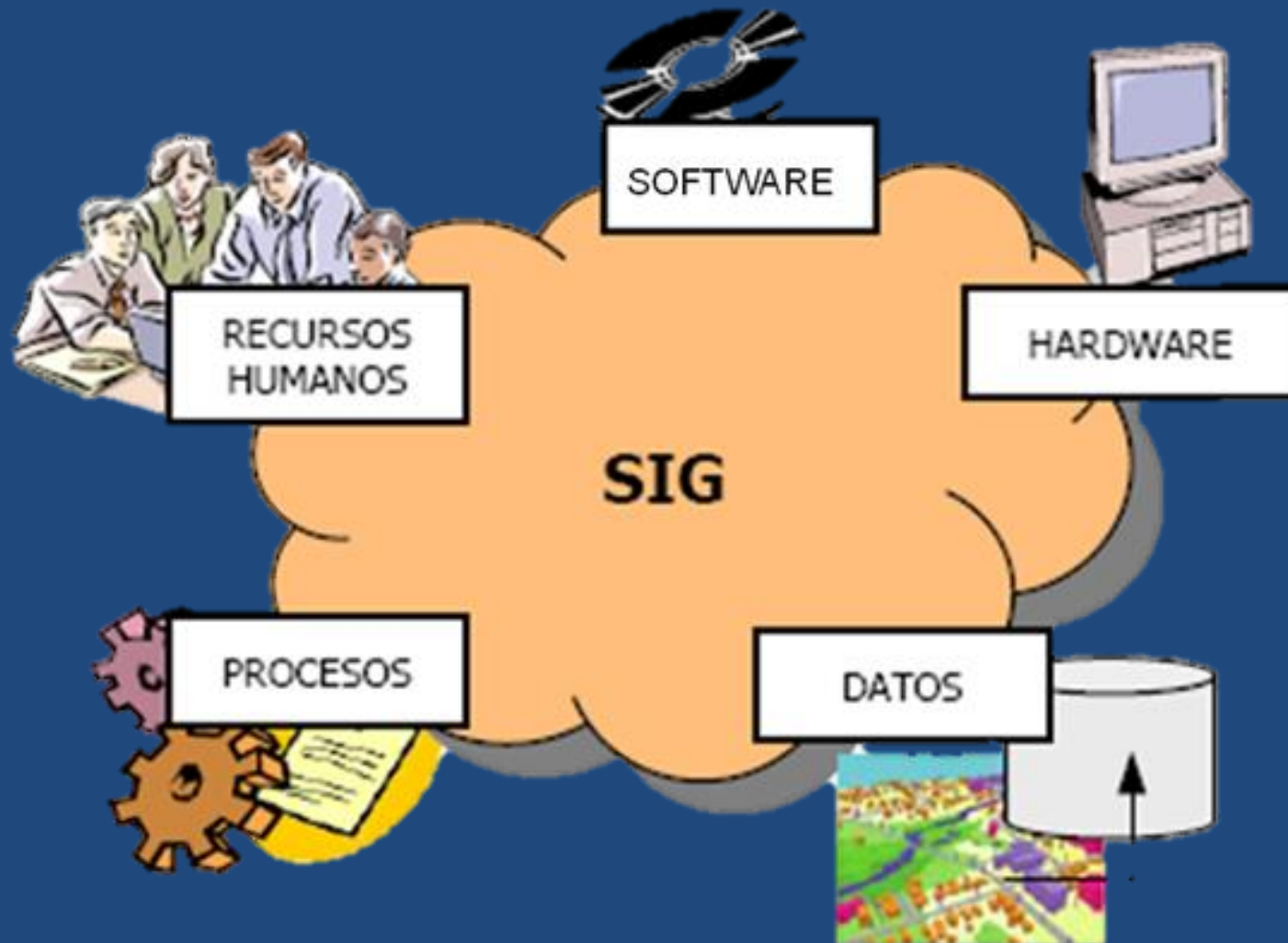
Manejo de la información

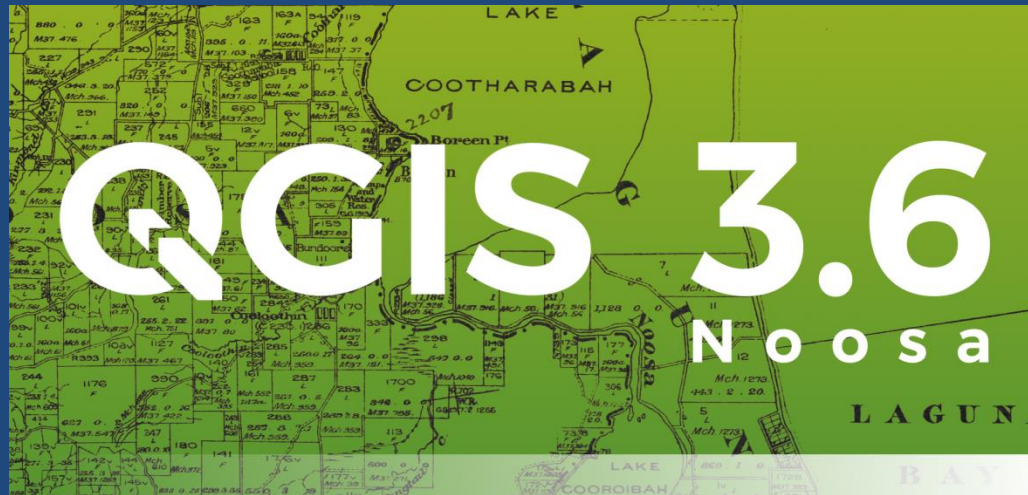


=



Componentes de un SIG

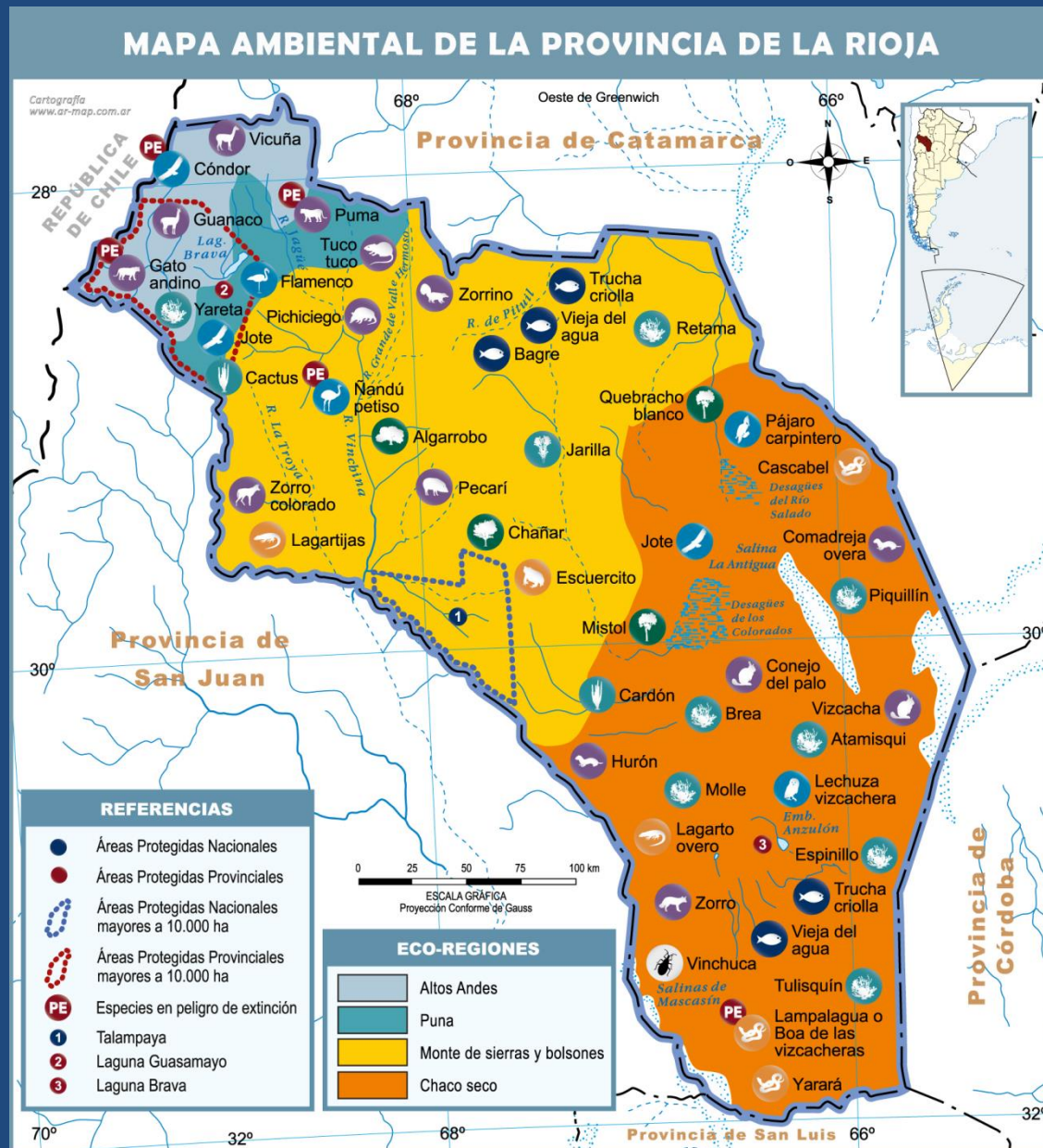




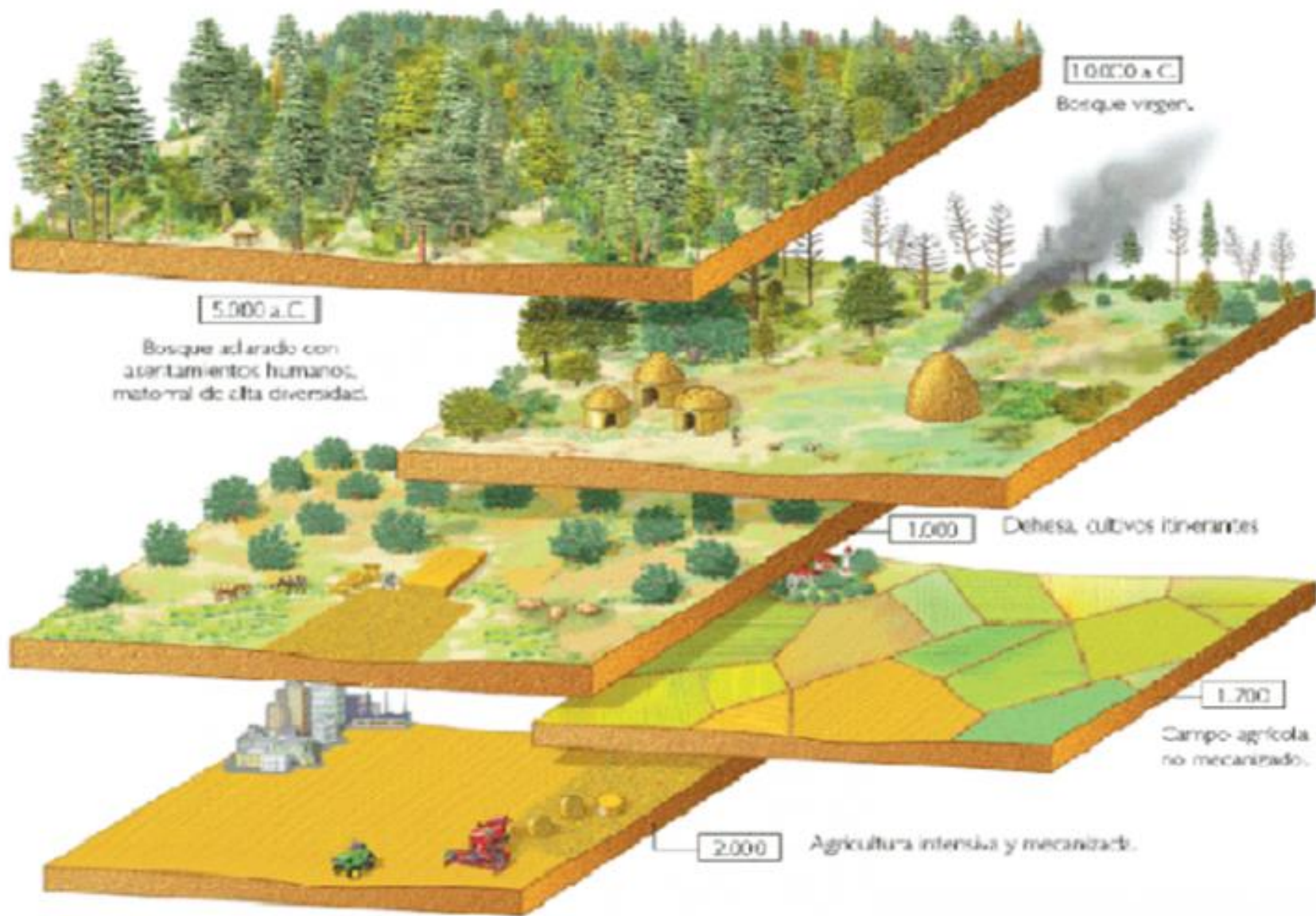
Aplicación de los SIG en Medio Ambiente

- Inventarios y cartografías ambientales.
- Estudios ambientales y análisis del paisaje.
- Análisis de riesgos e impactos ambientales.
- Modelos ambientales.
- Planificación y gestión ambiental.

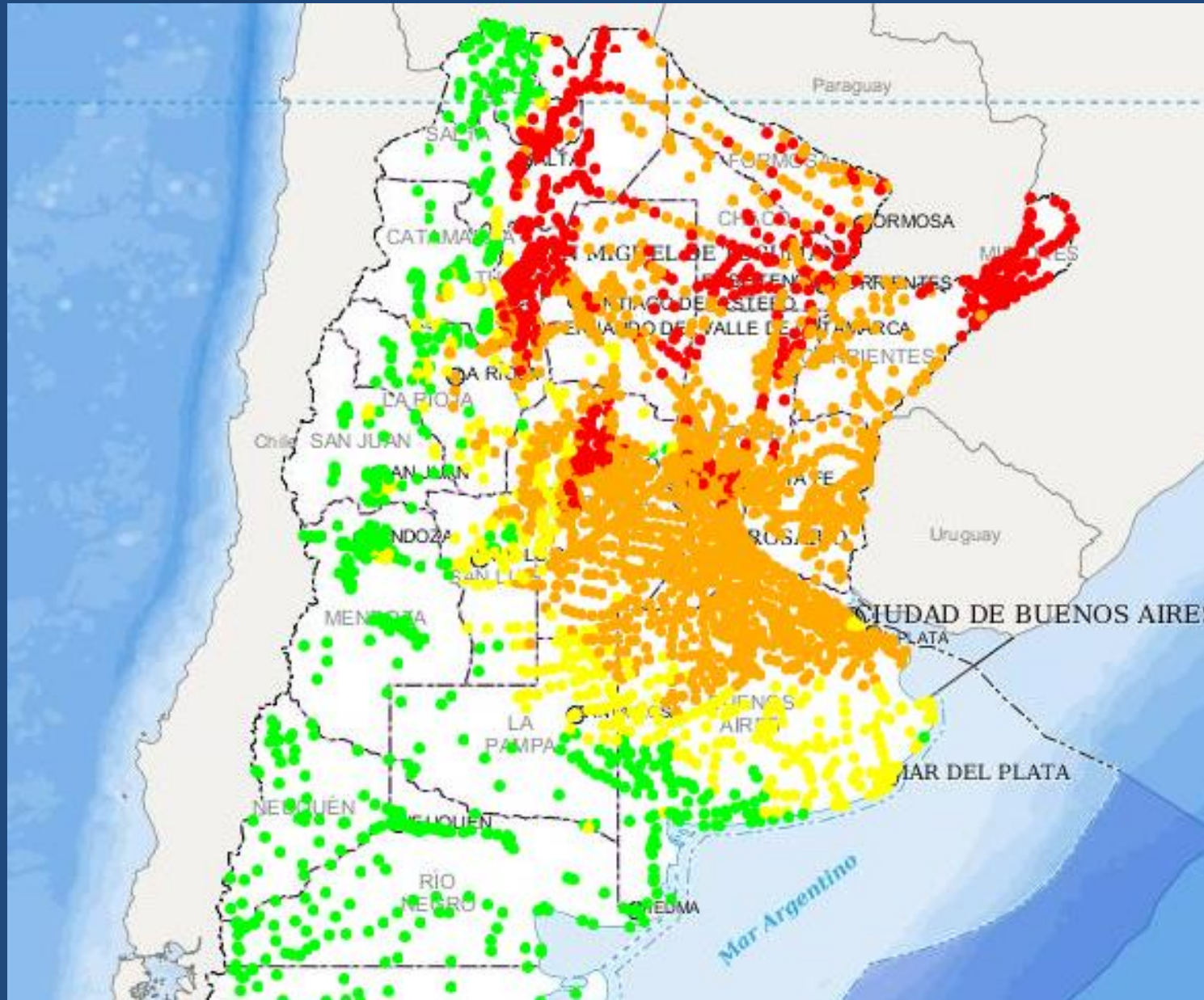
Inventarios y cartografías ambientales.



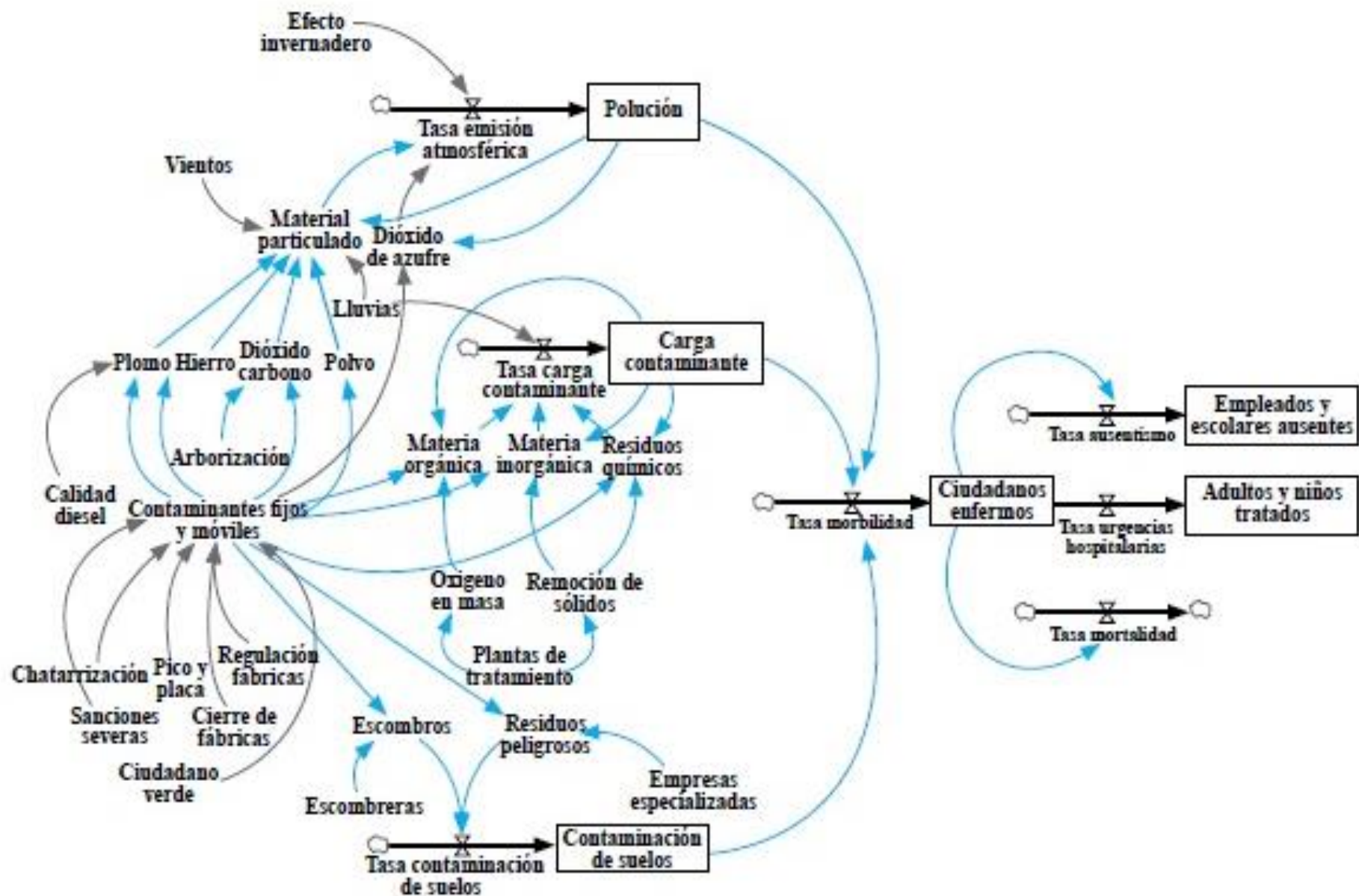
Estudios ambientales y análisis del paisaje.



Análisis de riesgos e impactos ambientales.



Modelos ambientales.



Planificación y gestión ambiental.



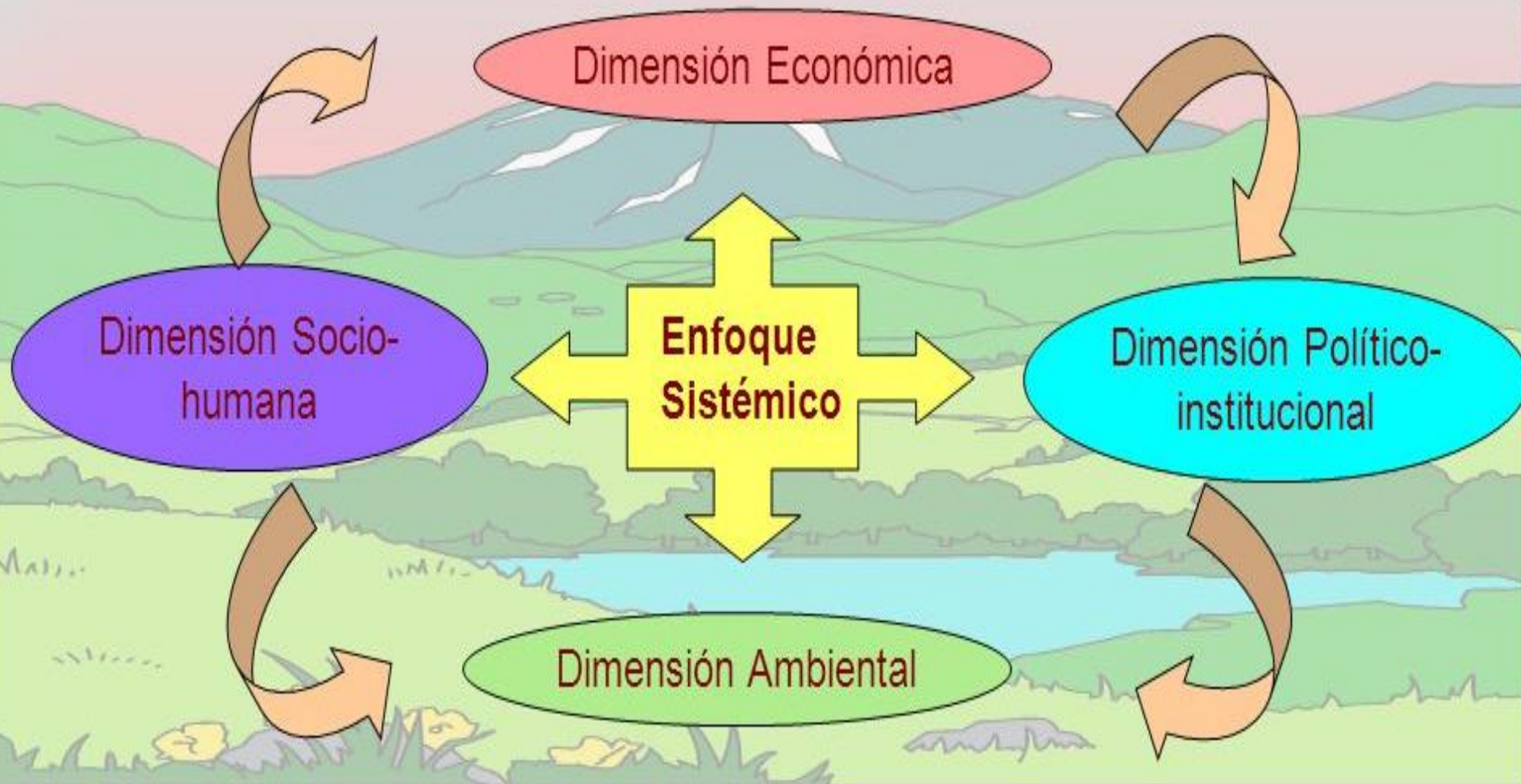
Ordenamiento Territorial

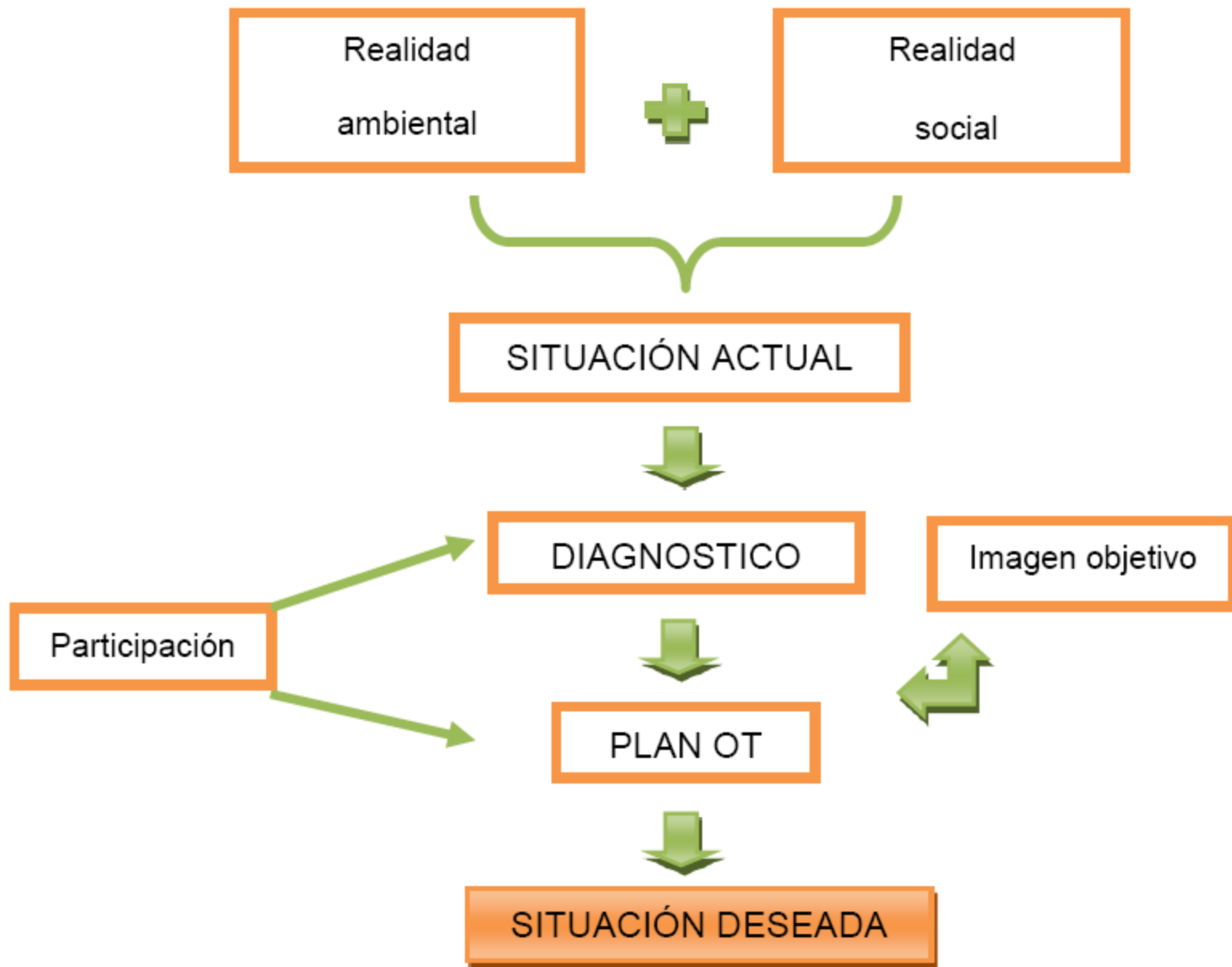


Desarrollo Territorial



Los Capitales Territoriales







An aerial photograph of a forested landscape. A large, dark, irregularly shaped reservoir is visible in the lower-left quadrant. A network of roads and paths crisscrosses the terrain, which is covered in dense green forest. The text "Gracias !!!" is overlaid in the center of the image.

Gracias !!!