

# Conformación de un Módulo Interinstitucional de Investigación y Demostración de Transición Agroecológica

Crespo R.J.<sup>1\*</sup>; De Carli R.<sup>2</sup>; Colli D.<sup>3</sup>; Mildenberger O.<sup>4</sup>; Wingeyer A.B.<sup>5</sup>; Behr E.<sup>2</sup>; Gabioud E.<sup>5</sup>; Kahl, M.<sup>2</sup>; Litwin G.<sup>2</sup>; Seehaus M.<sup>5</sup>; Wilson M.G.<sup>5</sup>; Sasal M.C.<sup>5</sup>; TUESCA D.<sup>1</sup>; Liberatori M.C.<sup>2</sup>

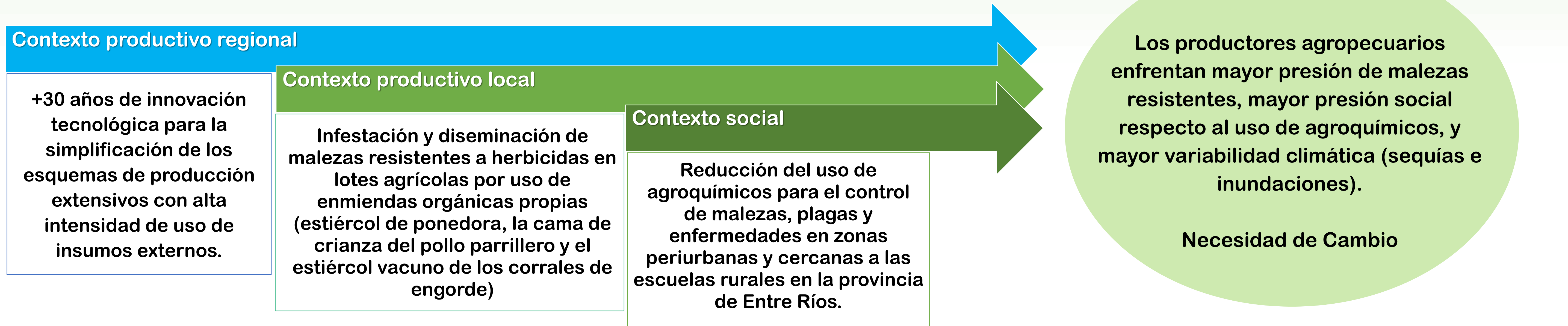
<sup>1</sup>Facultad de Ciencias Agrarias, Universidad Nacional de Rosario, Campo Experimental Villarino, C.C. 14, Zavalla, S2125ZAA, Santa Fe Email: [rojacre@yahoo.com.ar](mailto:rojacre@yahoo.com.ar)

<sup>2</sup>Agencia de Extensión Rural Crespo, Instituto Nacional de Tecnología Agropecuaria, Alberdi y Urquiza, Crespo E3116, Entre Ríos

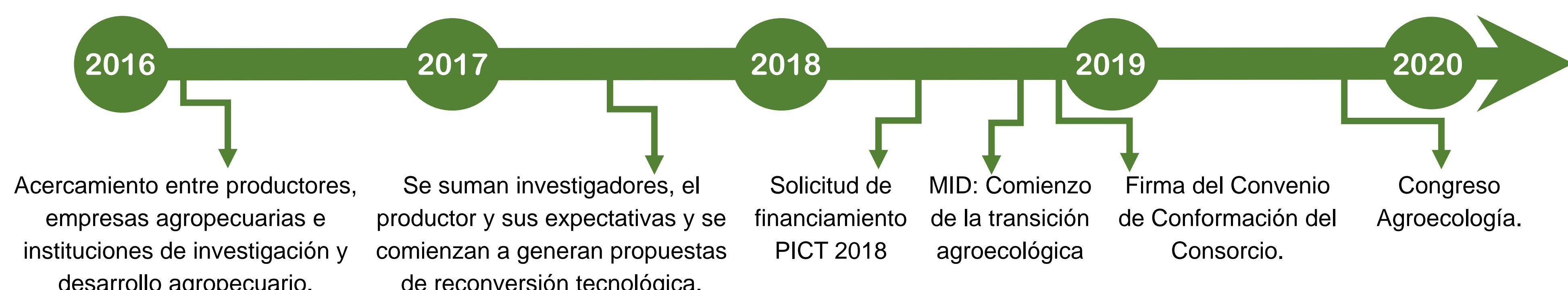
<sup>3</sup>Productor agropecuario, Seguí, E3117, Entre Ríos

<sup>4</sup>La Agrícola Regional Cooperativa Ltda., Moreno 1404, Crespo E3116, Entre Ríos

<sup>5</sup>Estación Experimental Agropecuaria Paraná, Instituto Nacional de Tecnología Agropecuaria, Ruta 11 km 12,5 Oro Verde, E3100, Entre Ríos



La agroecología ofrece Herramientas para el rediseño de los sistemas de producción agropecuarios atendiendo los complejidad de los desafíos que enfrenta el sistema productivo. Este rediseño se enriquece y fortalece a través de un enfoque participativo y alianzas estratégicas público-privadas que generan capacidad institucional.



Esta experiencia describe el proceso de conformación de un grupo interinstitucional para el establecimiento de un módulo de transición agroecológica con fines de investigación y demostración -MID, en Seguí, Entre Ríos



### El consorcio

Cooperativa agropecuaria “La Agrícola Regional Coop. Ltda.” fundada en 1910, se constituyó desde sus inicios en uno de los “motores” del desarrollo territorial de Crespo y zona de influencia. Trabajar en la búsqueda de una alternativa agroecológica para los sistemas de producción actuales, fue una demanda hacia las instituciones de ciencia y técnica por parte de la cooperativa. LAR acompañó en la iniciativa de instalar un MID en campo de un productor asociado a ella y aporta la experiencia profesional de sus técnicos y parte del presupuesto necesario para las actividades.

Empresa agropecuaria “San Sebastián” de la familia Colli, es un campo de superficie mediana a grande para la zona, dedicada a la producción agrícola extensiva y la ganadería vacuna en ciclo completo. Brindó un lote de 27 has para el establecimiento del los tratamientos de transición agroecológica del MID y colabora en la realización de las labores de campo.

Las instituciones de investigación, desarrollo y transferencia, FCA-UNR e INTA, contribuyen en la definición de estrategias de transición y el monitoreo y evaluación de los aspectos productivos, ambientales y económicos.

Se agradece la colaboración de LAR Coop. Ltda, Establecimiento San Sebastián, INTA, FCA-UNR, y PICT 2015-0383.

### Tratamientos propuestos en el MID de transición agroecológica en Seguí, Entre Ríos

TRATAMIENTOS	1. Actual	2. Actual en transición	3. Mixto	4. Mixto en transición
Sistema	Agrícola	Agrícola	Agrícola ganadero	Agrícola ganadero
Labranza	Siembra Directa	Siembra Directa	Siembra Directa + labranza ocasional	Siembra Directa + labranza ocasional
Rotación	Mz/Sj/Tr-Sj	cc-Mz/cc-Sj/Tr-Sj	cc-Mz/cc-Sj/Tr-Sj CC se pastorean	cc-Mz/cc-Sj/Tr-Sj CC c/leguminosas y se pastorean
Fertilización	Sintéticos	Sintéticos y FBN	Sintéticos, enmiendas orgánicas de origen local y FBN	P sintético al iniciar. Enmiendas orgánicas de origen local y FBN
Manejo de adversidades bióticas	Agroquímicos	Agroquímicos Selección de materiales genéticos Maquinarias	Agroquímicos en forma estratégica Selección de materiales genéticos Maquinarias	Selección de materiales genéticos Maquinarias
Bio-insumos	Inoculantes, protectores de semillas	Inoculantes, protectores de semillas	Inoculantes, protectores de semillas	Inoculantes, protectores de semillas

