

# Enfermedades que afectan a los rosales



Elaborado por Ing. Agr. Mariel Mitidieri – [mmariel@correo.inta.gov.ar](mailto:mmariel@correo.inta.gov.ar)  
Tel.: 03329-424074 / 423321. Ruta Nac. 9 , Km 170. San Pedro, Buenos Aires  
Más información: [www.inta.gov.ar/sanpedro](http://www.inta.gov.ar/sanpedro)

Viveristas



Ministerio de Agricultura,  
Ganadería y Pesca  
Presidencia de la Nación

## • Ediciones

Instituto Nacional de Tecnología Agropecuaria  
Estación Experimental Agropecuaria San Pedro



Los rosales producidos y cultivados en zonas húmedas son afectados por numerosas enfermedades. Algunas de ellas producen defoliación prematura, debilitamiento y mala calidad de las plantas. Es importante diferenciarlas para poder reducir su incidencia en el vivero o en el jardín.

## Enfermedad

## Síntomas

## Manejo de la enfermedad

### Mancha negra

Causada por el hongo, *Diplocarpon rosae*

Manchas en la cara superior de las hojas, color pardo-violáceo, casi negro, con bordes difusos, que evolucionan sobre la nervadura principal. Defoliación, debilitamiento y muerte de plantas.



Podar tejidos enfermos.

No ubicar el rosal en zonas sombreadas, con poca ventilación y altas densidades de plantas.

### Viruela

Causada por el hongo, *Septoria rosae*

Manchas circulares de márgenes definidos color pardo-violáceo y centro blanquecino en ambas caras de las hojas. Amarillamiento de folíolos, defoliación.



Elegir cultivares menos susceptibles

Realizar tratamientos preventivos con fungicidas.

Se han ensayado recientemente con buenos resultados para control de mancha negra, tratamientos preventivos con oxiclورو de cobre (350 g/hl) y fungicidas de la familia de los triazoles y mezclas de estrobilurinas + triazoles.

### Oidio

Causada por el hongo, *Sphaerotheca pannosa*

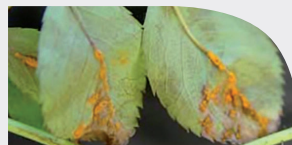
Manchas blancas pulverulentas, al principio muy tenues que luego se intensifican haciéndose bien visibles sobre ambas caras de las hojas, sépalos y pimpollos. Las partes afectadas se deforman, encrespándose y finalmente se secan.



### Roya

Causada por el hongo, *Phragmidium subcorticium*

Manchas puntiformes de color amarillo pálido sobre el haz de las hojas, en el envés aparecen pústulas globosas de color anaranjado, que luego dejan salir las esporas del hongo.



### Tizón de ramas

Causada por un complejo de hongos

Muerte de las ramas de arriba hacia abajo, los brotes se marchitan y mueren



Evitar cultivares susceptibles

Aplicar fungicidas después de la poda

Podar a bisel con tijeras afiladas medio centímetro por encima de la yema

Evitar podas muy enérgicas en cultivares muy vigorosos

### Agalla de la corona

Causada por la bacteria *Agrobacterium tumefaciens*

Tumores leñosos de color oscuro, globoso y de tamaño variable, próximos a heridas, sobre los tallos, ramas, cuello o raíz principal.



Quemar material enfermo

Rotar el cultivo con leguminosas o gramíneas

### Enfermedades de origen viral

Apple Mosaic Virus  
Prunus necrotic ringspot virus

Zonas amarillas en los folíolos de las hojas, éstos se deforman. Plantas débiles con menos flores.



Retirar plantas enfermas

Utilizar plantas madres libres de virosis