

Taladrillo de la vid

Micrapate bruchi



Adulto de taladrillo de la vid. Foto: Centro de Estudios de Fitofarmacia INTA EEA Mendoza. 2007.

Hospederos: vid.

Órganos que afecta: barbados, esquejes, estacas, ramas, tallos, troncos.

DESCRIPCIÓN

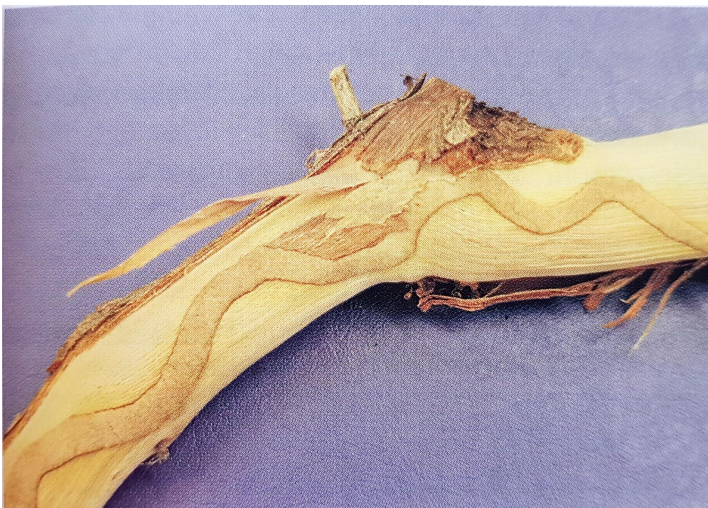
Es un insecto que aparece con muy baja incidencia, atacando principalmente viñedos débiles, mal fertilizados y/o con déficit de riego. Los huevos son esféricos, de color amarillo cremoso. Las larvas son blanquecinas, ápodas, bien segmentadas, pudiendo alcanzar 5 mm. El adulto mide alrededor de 4 mm de largo y 1 mm de ancho. Es de coloración castaña oscura, cabeza negra y grande, con pubescencia amarillenta ubicada por debajo del protórax. El tórax es amplio y abombado, un poco más ancho que los élitros. Estos últimos son castaños pero más claros en la base, y cubren por completo el abdomen.

CICLO BIO-ECOLÓGICO Y DAÑOS

La especie cumple todo su ciclo en el interior de troncos y sarmientos. Los adultos salen solamente para la realización de la cópula. Pasa el invierno principalmente como larva en el interior de los sarmientos y troncos. Al comienzo de la primavera los adultos efectúan perforaciones de salida, de más de 1 mm de diámetro, en los entrenudos de los sarmientos. Posteriormente vuelan a infestar otros lugares. Las hembras fecundadas realizan galerías de 1,5 mm de diámetro, donde depositan sus huevos. Estas galerías las pueden realizar en cualquier punto del sarmiento, pero generalmente se presentan en las zonas cercanas a los nudos y yemas. Luego de 12

a 15 días de incubación las larvas inician sus propias galerías longitudinales, consumiendo la madera. Al término del desarrollo larval construyen una celda, allí empupan y posteriormente emergen al exterior como adultos. Presentan más de una generación por año. Los dos periodos de mayor actividad son a principios de primavera y fines del verano.

El **daño** se limita en la mayoría de los casos al quiebre de los sarmientos, lo cual se observa en el momento del atada y cuando la vid está cargada de frutos.



Daños provocados en sarmientos por taladrillo de la vid.
Foto: Centro de Estudios de Fitofarmacia INTA EEA Mendoza. 2007.



Galerías producidas por larvas de taladrillo de la vid en sarmientos. Foto: Centro de Estudios de Fitofarmacia INTA EEA Mendoza. 2007.

MONITOREO

En primavera-verano monitorear adultos y registrar su presencia o número; en verano, con plena vegetación, registrar la presencia de larvas en el interior de los

sarmientos. También se puede observar la ocurrencia de perforaciones.

MANEJO

- Durante el invierno mantener buena sanidad del monte.
- Eliminar y quemar sarmientos atacados, porque los insectos pueden continuar reproduciéndose en las ramas secas.
- Mejorar las condiciones de cultivo, como nutrición y riego.
- El momento oportuno de control químico se produce con la salida de adultos. Realizar los tratamientos a principios de octubre y en enero-marzo, después de la cosecha.

BIBLIOGRAFÍA E INFORMACIÓN

ADICIONAL

Cucchi, N.; Becerra, V. (2009). Manual de tratamientos fitosanitarios para cultivos de clima templado bajo riego. Sección III: Vid. Ediciones INTA Argentina. 876 p.

