

AGRICULTURA



JUNÍN, GENERAL ARENALES, LEANDRO N. ALEM

Márgenes brutos de las principales actividades agrícolas 2022 / 2023

En base a los cultivos de trigo/soja 2da, soja 1ra y maíz.

📍 INTA Junin

👤 LEAVY, Sebastián

👥 COLABORACIÓN: MELILLI, María Paula; TELLERÍA, María Guadalupe; SIGNORELLI, Alejandro

👤 EDICIÓN: BALDONI, César

🏷️ Economía, agricultura

Introducción

El riesgo y la incertidumbre son importantes propiedades de la producción agrícola. El riesgo, a diferencia de la incertidumbre, es aquella situación en la cual tenemos información, no solo de eventos posibles, sino de sus probabilidades.

En este reporte se presenta una estimación de los Márgenes Brutos (MB) para la campaña 2022/2023 de las principales actividades agrícolas en los partidos de Junín, Leandro N. Alem y Gral. Arenales para los cultivos de trigo, soja y maíz.

Fuentes de información

- Tenencia de la tierra: Se calculan los resultados para las actividades en tierra propia y arrendada (valor promedio).
- Se toma como referencia al manejo de cultivos realizado a partir de informantes claves de cada Municipio: Asesores privados, públicos, acopios, cooperativas, contratistas y productores agropecuarios.
- Para los MB se definen las características de implantación y protección en base a valores modales del manejo.

- Los precios de las labores e insumos se basan en consultas a informantes locales en momentos de la siembra.
- Para soja y trigo se asume el uso de semilla propia y parte comprada. En el caso de maíz se asume semilla comprada.
- Los gastos de comercialización se calculan en base a las últimas condiciones de entrega en acopios de la zona. Se considera flete corto y flete largo para todos los granos.
- Para cada cultivo se indica el nivel de rendimiento promedio en campo propio y arrendado según los rendimientos del SIIA de los últimos 10 años. Los precios de los productos son los valores futuros a cosecha 2023 (extraídos en junio)
- En el análisis de sensibilidad se contempla las variaciones de rendimiento. El rendimiento medio es el valor promedio, el bajo es el valor superado en tres de cada 4 campañas y el alto es el valor superado en una de cada 4 campañas (cuartiles 1 y 3). En las variaciones de precios se considera una serie desde octubre 2020 a junio 2022 y los precios futuros (considerando el valor promedio y los cuartiles 1 y 3).

URL: inta.gob.ar/documentos/informes-tecnicos-desarrollo-rural-inta-pergamino

ISSN: 2796-910X

Responsable: María Eugenia Sticconi
Editor: César Baldoni

Estación Experimental Agropecuaria Pergamino INTA
Ruta 32 KM 4.5 (6700) Pergamino
Buenos Aires - Argentina
Teléfono: +54 02477 43-9076



AGRICULTURA



Capacidad de usos de suelos

Mapas de capacidad de usos de suelos de los distritos de Junín, Leandro N. Alem y General Arenales, respectivamente.

Para su elaboración se tomó como fuente la Carta de suelos de la provincia de Buenos Aires, escala 1:50.000

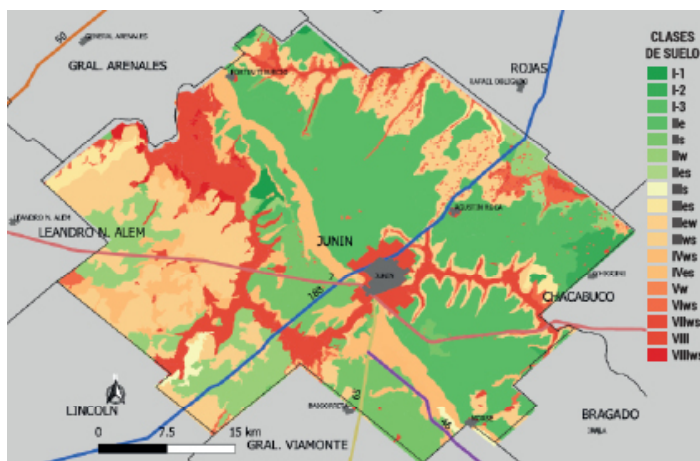


IMAGEN 1. CAPACIDAD USOS DE SUELOS DE JUNÍN

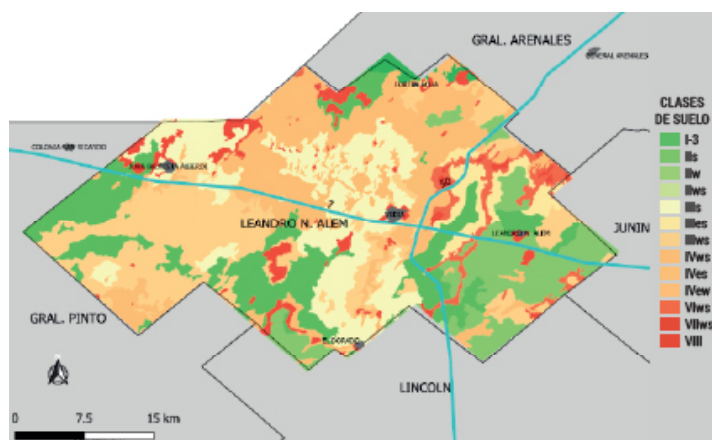


IMAGEN 2. CAPACIDAD USOS DE SUELOS DE LEANDRO N. ALEM

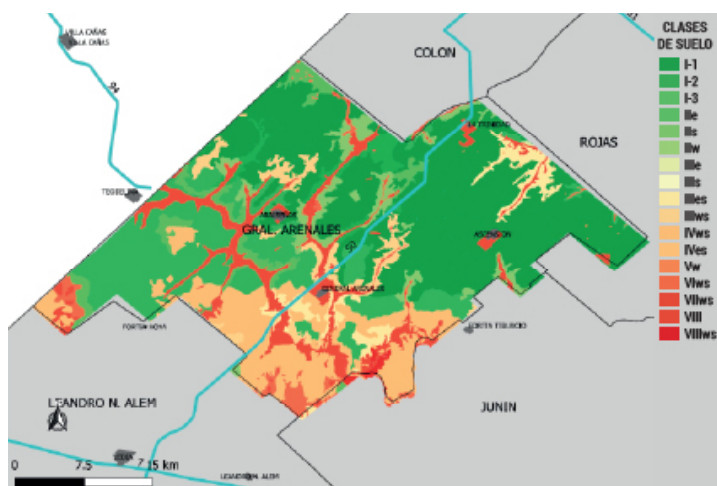


IMAGEN 3. CAPACIDAD USOS DE SUELOS DE GENERAL ARENALES

AGRICULTURA



Márgenes brutos trigo propiedad

Junín

Rendimientos	tn/ha	3,98	4,47	4,92
INGRESO BRUTO	U\$S/ha	1325,34	1488,51	1638,36
Labores y servicios	U\$S/ha	63,00	63,00	63,00
Insumos	U\$S/ha	447,48	447,48	447,48
Total Labores e Insumos	U\$S/ha	510,48	510,48	510,48
Gastos cosecha	U\$S/ha	90,12	101,22	111,41
Gastos comercialización	U\$S/ha	152,38	171,14	188,37
TOTAL GASTOS	u\$S/ha	752,98	782,83	810,25
MARGEN BRUTO	U\$S/ha	572,36	705,68	828,11
Margen Bruto/Gastos Labores e Insumos	%	112 %	138 %	162 %
MARGEN BRUTO (En PESOS)	\$/ha	98446	121377	142435
Rendimiento Indiferencia	(quintales/ha)	22,61	23,51	24,33

CUADRO 1. MÁRGENES BRUTOS, SEGÚN RENDIMIENTO EN JUNÍN. TRIGO EN PROPIEDAD

Leandro N. Alem

Rendimientos	tn/ha	3,68	3,95	4,1
INGRESO BRUTO	U\$S/ha	1225,44	1315,35	1365,30
Labores y servicios	U\$S/ha	63,00	63,00	63,00
Insumos	U\$S/ha	435,97	435,97	435,97
Total Labores e Insumos	U\$S/ha	498,97	498,97	498,97
Gastos cosecha	U\$S/ha	85,78	92,07	95,57
Gastos comercialización	U\$S/ha	142,25	152,69	158,49
TOTAL GASTOS	u\$S/ha	727,00	743,73	753,03
MARGEN BRUTO	U\$S/ha	498,44	571,62	612,27
Margen Bruto/Gastos Labores e Insumos	%	100 %	115 %	123 %
MARGEN BRUTO (En PESOS)	\$/ha	85732	98319	105311
Rendimiento Indiferencia	(quintales/ha)	21,83	22,33	22,61

CUADRO 2. MÁRGENES BRUTOS, SEGÚN RENDIMIENTO EN LEANDRO N. ALEM. TRIGO EN PROPIEDAD

Gral. Arenales

Rendimientos	tn/ha	4,35	4,58	4,9
INGRESO BRUTO	U\$S/ha	1448,55	1525,14	1631,70
Labores y servicios	U\$S/ha	63,00	63,00	63,00
Insumos	U\$S/ha	563,97	563,97	563,97
Total Labores e Insumos	U\$S/ha	626,97	626,97	626,97
Gastos cosecha	U\$S/ha	101,40	106,76	114,22
Gastos comercialización	U\$S/ha	141,67	149,16	159,58
TOTAL GASTOS	u\$S/ha	870,03	882,89	900,77
MARGEN BRUTO	U\$S/ha	578,52	642,25	730,93
Margen Bruto/Gastos Labores e Insumos	%	92 %	102 %	117 %
MARGEN BRUTO (En PESOS)	\$/ha	99505	110468	125721
Rendimiento Indiferencia	(quintales/ha)	26,13	26,51	27,05

CUADRO 3. MÁRGENES BRUTOS, SEGÚN RENDIMIENTO EN GRAL. ARENALES. TRIGO EN PROPIEDAD

AGRICULTURA



Márgenes brutos trigo en arrendamiento

Junín

Rendimientos	tn/ha	3,98	4,47	4,92
INGRESO BRUTO	U\$S/ha	1325,34	1488,51	1638,36
Labores y servicios	U\$S/ha	63,00	63,00	63,00
Insumos	U\$S/ha	403,98	403,98	403,98
Total Labores e Insumos	U\$S/ha	466,98	466,98	466,98
Gastos cosecha	U\$S/ha	90,12	101,22	111,41
Gastos comercialización	U\$S/ha	152,38	171,14	188,37
Arrendamiento	U\$S/ha	304,00	304,00	304,00
TOTAL GASTOS	u\$S/ha	1013,48	1043,33	1070,75
MARGEN BRUTO	U\$S/ha	311,86	445,18	567,61
Margen Bruto/Gastos Labores e Insumos	%	67 %	95 %	122 %
MARGEN BRUTO (En PESOS)	\$/ha	53640	76571	97629
Rendimiento Indiferencia	(quintales/ha)	30,43	31,33	32,15

CUADRO 4. MÁRGENES BRUTOS, SEGÚN RENDIMIENTO EN JUNÍN. TRIGO EN ARRENDAMIENTO

Leandro N. Alem

Rendimientos	tn/ha	3,68	3,95	4,1
INGRESO BRUTO	U\$S/ha	1225,44	1315,35	1365,30
Labores y servicios	U\$S/ha	63,00	63,00	63,00
Insumos	U\$S/ha	435,97	435,97	435,97
Total Labores e Insumos	U\$S/ha	498,97	498,97	498,97
Gastos cosecha	U\$S/ha	85,78	92,07	95,57
Gastos comercialización	U\$S/ha	142,25	152,69	158,49
Arrendamiento	U\$S/ha	304,00	304,00	304,00
TOTAL GASTOS	u\$S/ha	1031,00	1047,73	1057,03
MARGEN BRUTO	U\$S/ha	194,44	267,62	308,27
Margen Bruto/Gastos Labores e Insumos	%	39 %	54 %	62 %
MARGEN BRUTO (En PESOS)	\$/ha	33444	46031	53023
Rendimiento Indiferencia	(quintales/ha)	30,96	31,46	31,74

CUADRO 5. MÁRGENES BRUTOS, SEGÚN RENDIMIENTO EN LEANDRO N. ALEM. TRIGO EN ARRENDAMIENTO

Gral. Arenales

Rendimientos	tn/ha	4,35	4,58	4,9
INGRESO BRUTO	U\$S/ha	1448,55	1525,14	1631,70
Labores y servicios	U\$S/ha	63,00	63,00	63,00
Insumos	U\$S/ha	435,97	435,97	435,97
Total Labores e Insumos	U\$S/ha	498,97	498,97	498,97
Gastos cosecha	U\$S/ha	101,40	106,76	114,22
Gastos comercialización	U\$S/ha	141,67	149,16	159,58
Arrendamiento	U\$S/ha	342,00	342,00	342,00
TOTAL GASTOS	u\$S/ha	1084,03	1096,89	1114,77
MARGEN BRUTO	U\$S/ha	364,52	428,25	516,93
Margen Bruto/Gastos Labores e Insumos	%	73 %	86 %	104 %
MARGEN BRUTO (En PESOS)	\$/ha	62697	73660	88913
Rendimiento Indiferencia	(quintales/ha)	32,55	32,94	33,48

CUADRO 6. MÁRGENES BRUTOS, SEGÚN RENDIMIENTO EN GRAL. ARENALES. TRIGO EN ARRENDAMIENTO

AGRICULTURA



Márgenes brutos soja 1ra en propiedad

Junín

Rendimientos	tn/ha	4	4,12	4,35
INGRESO BRUTO	U\$S/ha	1520,00	1565,60	1653,00
Labores y servicios	U\$S/ha	64,00	64,00	64,00
Insumos	U\$S/ha	299,73	299,73	299,73
Total Labores e Insumos	U\$S/ha	363,73	363,73	363,73
Gastos cosecha	U\$S/ha	64,36	64,36	64,36
Gastos comercialización	U\$S/ha	177,60	182,93	193,14
TOTAL GASTOS	u\$/ha	605,69	611,01	621,23
MARGEN BRUTO	U\$S/ha	914,31	954,59	1031,77
Margen Bruto/Gastos Labores e Insumos	%	251 %	262 %	284 %
MARGEN BRUTO (En PESOS)	\$/ha	184692	192826	208418
Rendimiento Indiferencia	(quintales/ha)	15,94	16,08	16,35

CUADRO 7. MÁRGENES BRUTOS, SEGÚN RENDIMIENTO EN JUNÍN. SOJA 1RA EN PROPIEDAD

Leandro N. Alem

Rendimientos	tn/ha	3,42	3,5	3,7
INGRESO BRUTO	U\$S/ha	1299,60	1330,00	1406,00
Labores y servicios	U\$S/ha	64,00	64,00	64,00
Insumos	U\$S/ha	294,73	294,73	294,73
Total Labores e Insumos	U\$S/ha	358,73	358,73	358,73
Gastos cosecha	U\$S/ha	64,36	64,36	64,36
Gastos comercialización	U\$S/ha	151,85	155,40	164,28
TOTAL GASTOS	u\$/ha	574,93	578,49	587,37
MARGEN BRUTO	U\$S/ha	724,67	751,51	818,63
Margen Bruto/Gastos Labores e Insumos	%	202 %	209 %	228 %
MARGEN BRUTO (En PESOS)	\$/ha	146383	151806	165364
Rendimiento Indiferencia	(quintales/ha)	15,13	15,22	15,46

CUADRO 8. MÁRGENES BRUTOS, SEGÚN RENDIMIENTO EN LEANDRO N. ALEM. SOJA 1RA EN PROPIEDAD

Gral. Arenales

Rendimientos	tn/ha	3,92	4,23	4,5
INGRESO BRUTO	U\$S/ha	1489,60	1607,40	1710,00
Labores y servicios	U\$S/ha	64,00	64,00	64,00
Insumos	U\$S/ha	300,51	300,51	300,51
Total Labores e Insumos	U\$S/ha	364,51	364,51	364,51
Gastos cosecha	U\$S/ha	64,36	64,36	64,36
Gastos comercialización	U\$S/ha	168,05	181,34	192,91
TOTAL GASTOS	u\$/ha	596,91	610,20	621,78
MARGEN BRUTO	U\$S/ha	892,69	997,20	1088,22
Margen Bruto/Gastos Labores e Insumos	%	245 %	274 %	299 %
MARGEN BRUTO (En PESOS)	\$/ha	180323	201434	219821
Rendimiento Indiferencia	(quintales/ha)	15,71	16,06	16,36

CUADRO 9. MÁRGENES BRUTOS, SEGÚN RENDIMIENTO EN GRAL. ARENALES. SOJA 1RA EN PROPIEDAD



Márgenes brutos soja 1ra en arrendamiento

Junín

Rendimientos	tn/ha	4	4,12	4,35
INGRESO BRUTO	U\$S/ha	1520,00	1565,60	1653,00
Labores y servicios	U\$S/ha	64,00	64,00	64,00
Insumos	U\$S/ha	294,73	294,73	294,73
Total Labores e Insumos	U\$S/ha	358,73	358,73	358,73
Gastos cosecha	U\$S/ha	121,60	125,25	132,24
Gastos comercialización	U\$S/ha	185,20	190,76	201,40
Arrendamiento	U\$S/ha	608,00	608,00	608,00
TOTAL GASTOS	u\$/ha	1273,53	1282,73	1300,37
MARGEN BRUTO	U\$S/ha	246,47	282,87	352,63
Margen Bruto/Gastos Labores e Insumos	%	69 %	79 %	98 %
MARGEN BRUTO (En PESOS)	\$/ha	49787	57139	71230
Rendimiento Indiferencia	(quintales/ha)	33,51	33,76	34,22

CUADRO 10. MÁRGENES BRUTOS, SEGÚN RENDIMIENTO EN JUNÍN. SOJA 1RA EN ARRENDAMIENTO

Leandro N. Alem

Rendimientos	tn/ha	3,42	3,5	3,7
INGRESO BRUTO	U\$S/ha	1299,60	1330,00	1406,00
Labores y servicios	U\$S/ha	64,00	64,00	64,00
Insumos	U\$S/ha	294,73	294,73	294,73
Total Labores e Insumos	U\$S/ha	358,73	358,73	358,73
Gastos cosecha	U\$S/ha	116,96	119,70	126,54
Gastos comercialización	U\$S/ha	158,35	162,05	171,31
Arrendamiento	U\$S/ha	608,00	608,00	608,00
TOTAL GASTOS	u\$/ha	1242,04	1248,48	1264,58
MARGEN BRUTO	U\$S/ha	57,56	81,52	141,42
Margen Bruto/Gastos Labores e Insumos	%	16 %	23 %	39 %
MARGEN BRUTO (En PESOS)	\$/ha	11627	16467	28567
Rendimiento Indiferencia	(quintales/ha)	32,69	32,85	33,28

CUADRO 11. MÁRGENES BRUTOS, SEGÚN RENDIMIENTO EN LEANDRO N. ALEM. SOJA 1RA EN ARRENDAMIENTO

Gral. Arenales

Rendimientos	tn/ha	3,92	4,23	4,5
INGRESO BRUTO	U\$S/ha	1489,60	1607,40	1710,00
Labores y servicios	U\$S/ha	64,00	64,00	64,00
Insumos	U\$S/ha	297,43	297,43	297,43
Total Labores e Insumos	U\$S/ha	361,43	361,43	361,43
Gastos cosecha	U\$S/ha	134,06	144,67	153,90
Gastos comercialización	U\$S/ha	168,05	181,34	192,91
Arrendamiento	U\$S/ha	684,00	684,00	684,00
TOTAL GASTOS	u\$/ha	1347,54	1371,44	1392,24
MARGEN BRUTO	U\$S/ha	142,06	235,96	317,76
Margen Bruto/Gastos Labores e Insumos	%	39 %	65 %	88 %
MARGEN BRUTO (En PESOS)	\$/ha	28695	47665	64187
Rendimiento Indiferencia	(quintales/ha)	35,46	36,09	36,64

CUADRO 12. MÁRGENES BRUTOS, SEGÚN RENDIMIENTO EN GRAL. ARENALES. SOJA 1RA EN ARRENDAMIENTO

AGRICULTURA



Márgenes brutos soja 2da en propiedad

Junín

Rendimientos	tn/ha	2,2	2,58	2,97
INGRESO BRUTO	U\$S/ha	836,00	980,40	1128,60
Labores y servicios	U\$S/ha	58,00	0,00	0,00
Insumos	U\$S/ha	204,80	204,80	0,00
Total Labores e Insumos	U\$S/ha	262,80	262,80	262,80
Gastos cosecha	U\$S/ha	64,36	68,63	79,00
Gastos comercialización	U\$S/ha	100,62	118,00	135,84
TOTAL GASTOS	u\$/ha	427,77	449,43	477,64
MARGEN BRUTO	U\$S/ha	408,23	530,97	650,96
Margen Bruto/Gastos Labores e Insumos	%	155 %	202 %	248 %
MARGEN BRUTO (En PESOS)	\$/ha	82462	107257	131494
Rendimiento Indiferencia	(quintales/ha)	11,26	11,83	12,57

CUADRO 13. MÁRGENES BRUTOS, SEGÚN RENDIMIENTO EN JUNÍN. SOJA 2DA EN PROPIEDAD

Leandro N. Alem

Rendimientos	tn/ha	2,2	2,5	2,91
INGRESO BRUTO	U\$S/ha	836,00	950,00	1105,80
Labores y servicios	U\$S/ha	58,00	0,00	0,00
Insumos	U\$S/ha	204,80	204,80	0,00
Total Labores e Insumos	U\$S/ha	262,80	262,80	262,80
Gastos cosecha	U\$S/ha	75,24	85,50	99,52
Gastos comercialización	U\$S/ha	100,62	114,34	133,10
TOTAL GASTOS	u\$/ha	438,66	462,64	495,41
MARGEN BRUTO	U\$S/ha	397,34	487,36	610,39
Margen Bruto/Gastos Labores e Insumos	%	151 %	185 %	232 %
MARGEN BRUTO (En PESOS)	\$/ha	80263	98447	123298
Rendimiento Indiferencia	(quintales/ha)	11,54	12,17	13,04

CUADRO 14. MÁRGENES BRUTOS, SEGÚN RENDIMIENTO EN LEANDRO N. ALEM. SOJA 2DA EN PROPIEDAD

Gral. Arenales

Rendimientos	tn/ha	1,95	2,67	2,7
INGRESO BRUTO	U\$S/ha	741,00	1014,60	1026,00
Labores y servicios	U\$S/ha	58,00	0,00	0,00
Insumos	U\$S/ha	208,04	208,04	0,00
Total Labores e Insumos	U\$S/ha	266,04	266,04	266,04
Gastos cosecha	U\$S/ha	66,69	91,31	92,34
Gastos comercialización	U\$S/ha	89,19	122,12	123,49
TOTAL GASTOS	u\$/ha	421,91	479,47	481,87
MARGEN BRUTO	U\$S/ha	319,09	535,13	544,13
Margen Bruto/Gastos Labores e Insumos	%	120 %	201 %	205 %
MARGEN BRUTO (En PESOS)	\$/ha	64455	108096	109915
Rendimiento Indiferencia	(quintales/ha)	11,10	12,62	12,68

CUADRO 15. MÁRGENES BRUTOS, SEGÚN RENDIMIENTO EN GRAL. ARENALES. SOJA 2DA EN PROPIEDAD

AGRICULTURA



Márgenes brutos soja 2da en arrendamiento

Junín

Rendimientos	tn/ha	2,2	2,58	2,97
INGRESO BRUTO	U\$S/ha	836,00	980,40	1128,60
Labores y servicios	U\$S/ha	58,00	0,00	0,00
Insumos	U\$S/ha	204,80	198,80	0,00
Total Labores e Insumos	U\$S/ha	262,80	262,80	262,80
Gastos cosecha	U\$S/ha	64,36	68,63	79,00
Gastos comercialización	U\$S/ha	100,62	118,00	135,84
Arrendamiento	U\$S/ha	304,00	304,00	304,00
TOTAL GASTOS	u\$/ha	731,77	753,43	781,64
MARGEN BRUTO	U\$S/ha	104,23	226,97	346,96
Margen Bruto/Gastos Labores e Insumos	%	40 %	86 %	132 %
MARGEN BRUTO (En PESOS)	\$/ha	21054	45849	70086
Rendimiento Indiferencia	(quintales/ha)	19,26	19,83	20,57

CUADRO 16. MÁRGENES BRUTOS, SEGÚN RENDIMIENTO EN JUNÍN. SOJA 2DA EN ARRENDAMIENTO

Leandro N. Alem

Rendimientos	tn/ha	2,2	2,5	2,91
INGRESO BRUTO	U\$S/ha	836,00	950,00	1105,80
Labores y servicios	U\$S/ha	58,00	0,00	0,00
Insumos	U\$S/ha	204,80	198,80	0,00
Total Labores e Insumos	U\$S/ha	262,80	262,80	262,80
Gastos cosecha	U\$S/ha	75,24	85,50	99,52
Gastos comercialización	U\$S/ha	100,62	114,34	133,10
Arrendamiento	U\$S/ha	304,00	304,00	304,00
TOTAL GASTOS	u\$/ha	742,66	766,64	799,41
MARGEN BRUTO	U\$S/ha	93,34	183,36	306,39
Margen Bruto/Gastos Labores e Insumos	%	36 %	70 %	117 %
MARGEN BRUTO (En PESOS)	\$/ha	18855	37039	61890
Rendimiento Indiferencia	(quintales/ha)	19,54	20,17	21,04

CUADRO 17. MÁRGENES BRUTOS, SEGÚN RENDIMIENTO EN LEANDRO N. ALEM. SOJA 2DA EN ARRENDAMIENTO

Gral. Arenales

Rendimientos	tn/ha	1,95	2,67	2,7
INGRESO BRUTO	U\$S/ha	741,00	1014,60	1026,00
Labores y servicios	U\$S/ha	58,00	0,00	0,00
Insumos	U\$S/ha	208,04	202,04	0,00
Total Labores e Insumos	U\$S/ha	266,04	266,04	266,04
Gastos cosecha	U\$S/ha	66,69	91,31	92,34
Gastos comercialización	U\$S/ha	89,19	122,12	123,49
Arrendamiento	U\$S/ha	342,00	342,00	342,00
TOTAL GASTOS	u\$/ha	763,91	821,47	823,87
MARGEN BRUTO	U\$S/ha	-22,91	193,13	202,13
Margen Bruto/Gastos Labores e Insumos	%	-9 %	73 %	76 %
MARGEN BRUTO (En PESOS)	\$/ha	-4629	39012	40831
Rendimiento Indiferencia	(quintales/ha)	20,10	21,62	21,68

CUADRO 18. MÁRGENES BRUTOS, SEGÚN RENDIMIENTO EN GRAL. ARENALES. SOJA 2DA EN ARRENDAMIENTO

AGRICULTURA



Márgenes brutos maíz en propiedad

Junín

Rendimientos	tn/ha	8,9	9,18	9,85
INGRESO BRUTO	U\$S/ha	2162,70	2230,74	2393,55
Labores y servicios	U\$S/ha	72,00	0,00	0,00
Insumos	U\$S/ha	669,82	741,34	0,00
Total Labores e Insumos	U\$S/ha	741,82	741,82	741,82
Gastos cosecha	U\$S/ha	123,27	127,15	136,43
Gastos comercialización	U\$S/ha	357,92	369,18	396,13
TOTAL GASTOS	u\$/ha	1223,02	1238,15	1274,38
MARGEN BRUTO	U\$S/ha	939,68	992,59	1119,17
Margen Bruto/Gastos Labores e Insumos	%	127 %	134 %	151 %
MARGEN BRUTO (En PESOS)	\$/ha	189816	200502	226072
Rendimiento Indiferencia	(quintales/ha)	50,33	50,95	52,44

CUADRO 19. MÁRGENES BRUTOS, SEGÚN RENDIMIENTO EN JUNÍN. MAÍZ EN PROPIEDAD

Leandro N. Alem

Rendimientos	tn/ha	8,8	9,22	10,25
INGRESO BRUTO	U\$S/ha	2138,40	2240,46	2490,75
Labores y servicios	U\$S/ha	78,00	0,00	0,00
Insumos	U\$S/ha	522,02	593,54	0,00
Total Labores e Insumos	U\$S/ha	600,02	600,02	600,02
Gastos cosecha	U\$S/ha	121,89	127,71	141,97
Gastos comercialización	U\$S/ha	364,59	381,99	424,67
TOTAL GASTOS	u\$/ha	1086,50	1109,72	1166,66
MARGEN BRUTO	U\$S/ha	1051,90	1130,74	1324,09
Margen Bruto/Gastos Labores e Insumos	%	175 %	188 %	221 %
MARGEN BRUTO (En PESOS)	\$/ha	212483	228409	267466
Rendimiento Indiferencia	(quintales/ha)	44,71	45,67	48,01

CUADRO 20. MÁRGENES BRUTOS, SEGÚN RENDIMIENTO EN LEANDRO N. ALEM. MAÍZ EN PROPIEDAD

Gral. Arenales

Rendimientos	tn/ha	9,15	9,38	9,95
INGRESO BRUTO	U\$S/ha	2223,45	2279,34	2417,85
Labores y servicios	U\$S/ha	72,00	0,00	0,00
Insumos	U\$S/ha	663,82	735,34	0,00
Total Labores e Insumos	U\$S/ha	735,82	735,82	735,82
Gastos cosecha	U\$S/ha	126,74	129,92	137,82
Gastos comercialización	U\$S/ha	369,02	378,29	401,28
TOTAL GASTOS	u\$/ha	1231,58	1244,04	1274,92
MARGEN BRUTO	U\$S/ha	991,87	1035,30	1142,93
Margen Bruto/Gastos Labores e Insumos	%	135 %	141 %	155 %
MARGEN BRUTO (En PESOS)	\$/ha	200359	209131	230872
Rendimiento Indiferencia	(quintales/ha)	50,68	51,19	52,47

CUADRO 21. MÁRGENES BRUTOS, SEGÚN RENDIMIENTO EN GRAL. ARENALES. MAÍZ EN PROPIEDAD

AGRICULTURA



Márgenes brutos maíz en arrendamiento

Junín

Rendimientos	tn/ha	8,9	9,18	9,85
INGRESO BRUTO	U\$S/ha	2162,70	2230,74	2393,55
Labores y servicios	U\$S/ha	78,00	0,00	0,00
Insumos	U\$S/ha	522,02	522,02	0,00
Total Labores e Insumos	U\$S/ha	600,02	600,02	600,02
Gastos cosecha	U\$S/ha	123,27	127,15	136,43
Gastos comercialización	U\$S/ha	368,73	380,33	408,09
Arrendamiento	U\$S/ha	608,00	608,00	608,00
TOTAL GASTOS	u\$/ha	1700,03	1715,51	1752,55
MARGEN BRUTO	U\$S/ha	462,67	515,23	641,00
Margen Bruto/Gastos Labores e Insumos	%	77 %	86 %	107 %
MARGEN BRUTO (En PESOS)	\$/ha	93459	104077	129483
Rendimiento Indiferencia	(quintales/ha)	69,96	70,60	72,12

CUADRO 22. MÁRGENES BRUTOS, SEGÚN RENDIMIENTO EN JUNÍN. MAÍZ EN ARRENDAMIENTO

Leandro N. Alem

Rendimientos	tn/ha	8,8	9,22	10,25
INGRESO BRUTO	U\$S/ha	2138,40	2240,46	2490,75
Labores y servicios	U\$S/ha	78,00	0,00	0,00
Insumos	U\$S/ha	522,02	522,02	0,00
Total Labores e Insumos	U\$S/ha	600,02	600,02	600,02
Gastos cosecha	U\$S/ha	121,89	127,71	141,97
Gastos comercialización	U\$S/ha	364,59	381,99	424,67
Arrendamiento	U\$S/ha	608,00	608,00	608,00
TOTAL GASTOS	u\$/ha	1694,50	1717,72	1774,66
MARGEN BRUTO	U\$S/ha	443,90	522,74	716,09
Margen Bruto/Gastos Labores e Insumos	%	74 %	87 %	119 %
MARGEN BRUTO (En PESOS)	\$/ha	89667	105593	144650
Rendimiento Indiferencia	(quintales/ha)	69,73	70,69	73,03

CUADRO 23. MÁRGENES BRUTOS, SEGÚN RENDIMIENTO EN LEANDRO N. ALEM. MAÍZ EN ARRENDAMIENTO

Gral. Arenales

Rendimientos	tn/ha	9,15	9,38	9,95
INGRESO BRUTO	U\$S/ha	2223,45	2279,34	2417,85
Labores y servicios	U\$S/ha	78,00	0,00	0,00
Insumos	U\$S/ha	663,82	663,82	0,00
Total Labores e Insumos	U\$S/ha	741,82	741,82	741,82
Gastos cosecha	U\$S/ha	126,74	129,92	137,82
Gastos comercialización	U\$S/ha	369,02	378,29	401,28
Arrendamiento	U\$S/ha	684,00	684,00	684,00
TOTAL GASTOS	u\$/ha	1921,58	1934,04	1964,92
MARGEN BRUTO	U\$S/ha	301,87	345,30	452,93
Margen Bruto/Gastos Labores e Insumos	%	41 %	47 %	61 %
MARGEN BRUTO (En PESOS)	\$/ha	60979	69751	91492
Rendimiento Indiferencia	(quintales/ha)	79,08	79,59	80,86

CUADRO 24. MÁRGENES BRUTOS, SEGÚN RENDIMIENTO EN GRAL. ARENALES. MAÍZ EN ARRENDAMIENTO

AGRICULTURA



Márgenes brutos

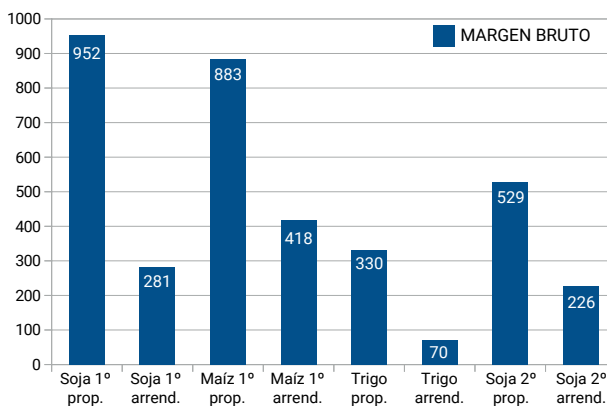
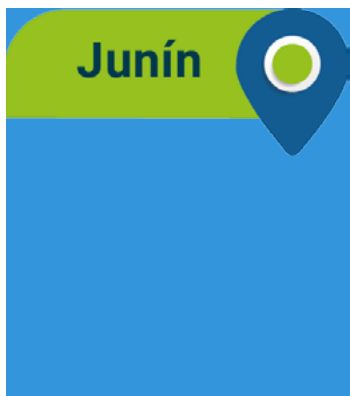


GRÁFICO 1. MÁRGENES BRUTOS PARA TODOS LOS CULTIVOS CALCULADOS EN DÓLARES POR HECTÁREA PARA JUNÍN

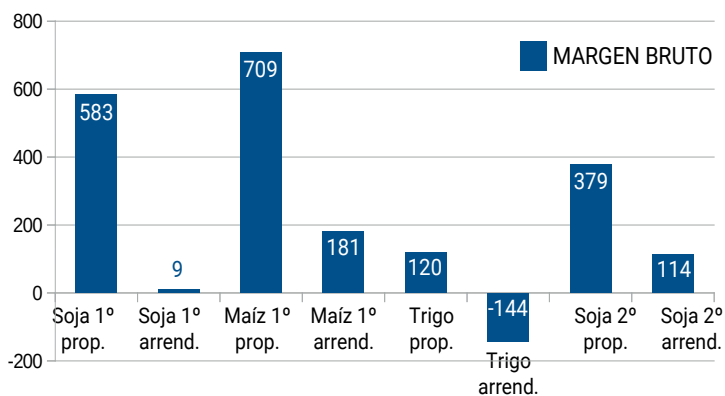
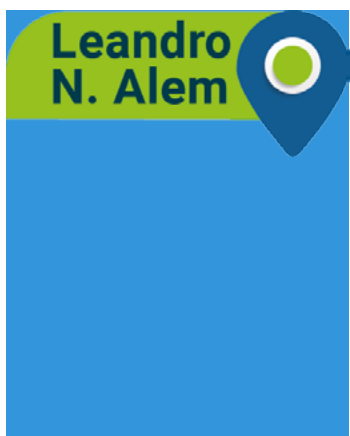


GRÁFICO 2. MÁRGENES BRUTOS PARA TODOS LOS CULTIVOS CALCULADOS EN DÓLARES POR HECTÁREA PARA LEANDRO N. ALEM

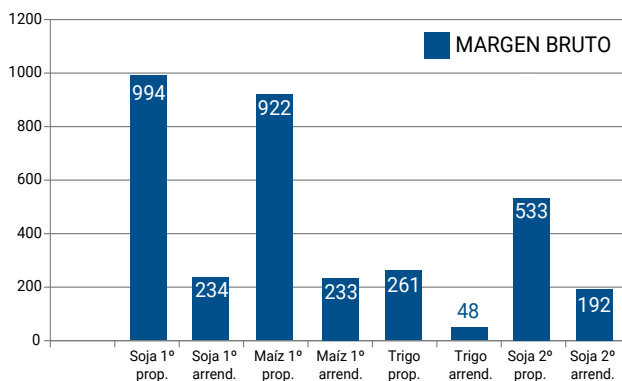


GRÁFICO 3. MÁRGENES BRUTOS PARA TODOS LOS CULTIVOS CALCULADOS EN DÓLARES POR HECTÁREA PARA GENERAL ARENALES

AGRICULTURA



Análisis de sensibilidad

Junín



Margen Bruto (U\$S/ha) En Propiedad												
	Soja 1			Trigo			Soja 2			Maíz		
Rendimientos	4	4,12	4,35	3,98	4,47	4,92	2,2	2,58	2,97	8,9	9,18	9,85
Precios												
330,24	722	756	822				303	411	519			
358,90	833	870	943				363	482	595			
379,25	911	952	1029				407	529	649			
201,40				104	179	249						
236,07				227	318	401						
239,00				238	330	414						
192,57										531	571	667
213,60										701	747	855
229,89										833	883	1002

CUADRO 25. MARGEN BRUTO. ANÁLISIS DE SENSIBILIDAD EN PROPIEDAD PARA JUNÍN

Margen Bruto (U\$S/ha) En Arrendamiento												
	Soja 1			Trigo			Soja 2			Maíz		
Rendimientos	4	4,12	4,35	3,98	4,47	4,92	2,2	2,58	2,97	8,9	9,18	9,85
Precios												
330,24	150	181	241				38	147	255			
358,90	206	240	305				76	195	308			
379,25	245	281	351				103	226	346			
201,40				-117	-42	28						
236,07				-17	74	158						
239,00				-22	70	154						
192,57										136	175	271
213,60										259	304	412
229,89										358	407	525

CUADRO 26. MARGEN BRUTO. ANÁLISIS DE SENSIBILIDAD EN ARRENDAMIENTO PARA JUNÍN

AGRICULTURA



Análisis de sensibilidad

Leandro
N. Alem



Margen Bruto (U\$S/ha) En Propiedad												
	Soja 1			Trigo			Soja 2			Maíz		
Rendimientos	3,42	3,5	3,7	3,68	3,95	4,1	2,2	2,5	2,91	8,8	9,22	10,25
Precios												
330,24	560	583	640				302	379	484			
358,90	655	680	743				357	441	557			
379,25	722	749	816				396	486	608			
201,40				66	107	130						
236,07				180	230	257						
239,00				190	240	268						
192,57										650	709	856
213,60										817	885	1051
229,89										947	1021	1202

CUADRO 27. MARGEN BRUTO. ANÁLISIS DE SENSIBILIDAD EN PROPIEDAD PARA LEANDRO N. ALEM

Margen Bruto (U\$S/ha) En Arrendamiento												
	Soja 1			Trigo			Soja 2			Maíz		
Rendimientos	3,42	3,5	3,7	3,68	3,95	4,1	2,2	2,5	2,91	8,8	9,22	10,25
Precios												
330,24	-11	9	60				37	114	219			
358,90	28	51	107				70	154	270			
379,25	57	80	140				92	182	305			
201,40				-199	-157	-134						
236,07				-107	-57	-30						
239,00				-114	-63	-35						
192,57										121	181	327
213,60										243	311	477
229,89										341	414	596

CUADRO 28. MARGEN BRUTO. ANÁLISIS DE SENSIBILIDAD EN ARRENDAMIENTO PARA LEANDRO N. ALEM

AGRICULTURA



Análisis de sensibilidad

**Gral.
Arenales**



Margen Bruto (U\$S/ha) En Propiedad												
	Soja 1			Trigo			Soja 2			Maíz		
Rendimientos	3,92	4,23	4,5	4,35	4,58	4,9	1,95	2,67	2,7	9,15	9,38	9,95
Precios												
330,24	702	791	869				228	419	427			
358,90	812	910	995				282	486	494			
379,25	890	994	1085				318	533	542			
201,40				58	94	144						
236,07				195	238	299						
239,00				206	250	312						
192,57										566	599	680
213,60										744	781	873
229,89										881	922	1023

CUADRO 29. MARGEN BRUTO. ANÁLISIS DE SENSIBILIDAD EN PROPIEDAD PARA GENERAL ARENALES

Margen Bruto (U\$S/ha) En Arrendamiento												
	Soja 1			Trigo			Soja 2			Maíz		
Rendimientos	3,92	4,23	4,5	4,35	4,58	4,9	1,95	2,67	2,7	9,15	9,38	9,95
Precios												
330,24	58	138	208				-69	122	129			
358,90	106	195	271				-41	163	171			
379,25	141	234	316				-24	192	201			
201,40				-112	-75	-25						
236,07				0	43	104						
239,00				-7	37	98						
192,57										-34	-2	79
213,60										92	129	221
229,89										193	233	334

CUADRO 30. MARGEN BRUTO. ANÁLISIS DE SENSIBILIDAD EN ARRENDAMIENTO PARA GENERAL ARENALES

Los autores agradecen a quienes brindaron información. Para contactarse con el autor:

leavy.sebastian@inta.gov.ar