

## AGRICULTURA



### JUNÍN, GENERAL ARENALES, LEANDRO N. ALEM

## Márgenes brutos de las principales actividades agrícolas

*En base a los cultivos de trigo/soja 2da, soja 1ra y maíz*

📍 INTA Junin

👤 LEAVY, Sebastián

👥 COLABORACIÓN: MELILLI, María Paula; TELLERÍA, María Guadalupe; Signorelli, Alejandro

👤 EDICIÓN: BALDONI, César

🏷️ Economía, agricultura

### Introducción

El riesgo y la incertidumbre son importantes propiedades de la producción agrícola. El riesgo, a diferencia de la incertidumbre, es aquella situación en la cual tenemos información, no solo de eventos posibles, sino de sus probabilidades.

En este reporte se presenta una estimación de los Márgenes Brutos (MB) para la campaña 2021/2022 de las principales actividades agrícolas Junín, Leandro N. Alem y Gral. Arenales para los cultivos de trigo, soja y maíz.

### Fuentes de información

- Tenencia de la tierra: Se calculan los resultados para las actividades en tierra propia y arrendada (valor promedio).
- Se toma como referencia al manejo de cultivos realizado a partir de informantes claves de cada Municipio: Asesores privados, públicos, acopios, cooperativas, contratistas y productores agropecuarios.
- Para los MB se definen las características de implantación y protección en base a valores modales del manejo.

- Los precios de las labores e insumos se basan en consultas a informantes locales en momentos de la siembra.
- Para soja y trigo se asume el uso de semilla propia y parte comprada. En el caso de maíz se asume semilla comprada.
- Los gastos de comercialización se calculan en base a las últimas condiciones de entrega en acopios de la zona. Se considera flete corto y flete largo para todos los granos.
- Para cada cultivo se indica el nivel de rendimiento promedio en campo propio y arrendado según los rendimientos del SIIA de los últimos 10 años y los precios promedios de los productos de enero a marzo de 2022.
- En el análisis de sensibilidad se contempla las variaciones de rendimiento. El rendimiento medio es el valor promedio, el bajo es el valor superado en tres de cada 4 campañas y el alto es el valor superado en una de cada 4 campañas (cuartiles 1 y 3). En las variaciones de precios se considera una serie desde enero 2017 a mayo 2022 (considerando cuartiles 1 y 3).

URL: [inta.gov.ar/documentos/informes-tecnicos-desarrollo-rural-inta-pergamino](http://inta.gov.ar/documentos/informes-tecnicos-desarrollo-rural-inta-pergamino)

ISSN: 2796-910X

Responsable: María Eugenia Sticconi  
Editor: César Baldoni

Estación Experimental Agropecuaria Pergamino INTA  
Ruta 32 KM 4.5 (6700) Pergamino  
Buenos Aires - Argentina  
Teléfono: +54 02477 43-9076



## AGRICULTURA



## Capacidad de usos de suelos

Mapas de capacidad de usos de suelos de los distritos de Junín, Leandro N. Alem y General Arenales, respectivamente.

Para su elaboración se tomó como fuente la Carta de suelos de la provincia de Buenos Aires, escala 1:50.000

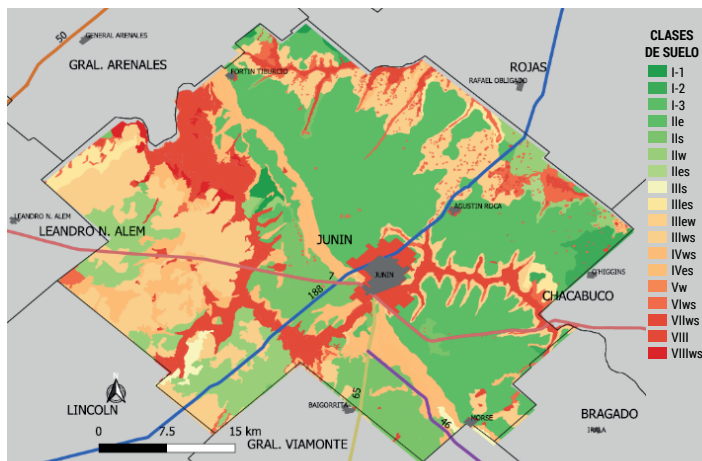


IMAGEN 1. CAPACIDAD USOS DE SUELOS DE JUNÍN

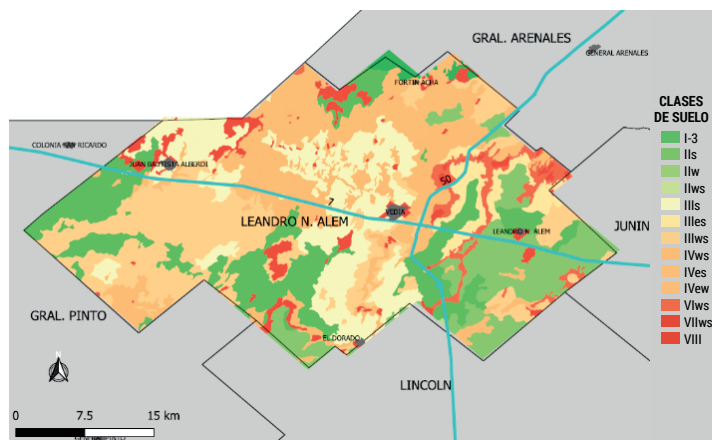


IMAGEN 2. CAPACIDAD USOS DE SUELOS DE LEANDRO N. ALEM

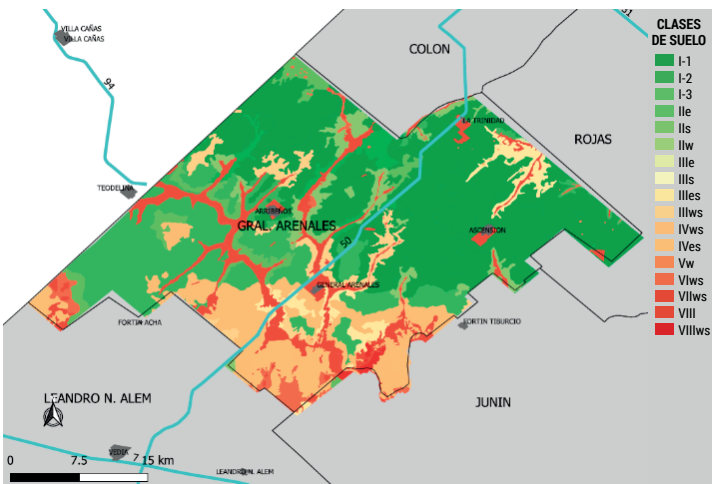


IMAGEN 3. CAPACIDAD USOS DE SUELOS DE GENERAL ARENALES



## Márgenes brutos trigo propiedad

### Junín

Rendimientos	tn/ha	3,98	4,47	4,92
Ingreso Bruto	U\$S/ha	<b>1059,68</b>	<b>1190,14</b>	<b>1309,95</b>
Labores y servicios	U\$S/ha	63	63	63
Insumos	U\$S/ha	319,31	319,31	319,31
<b>Total Labores e insumos</b>	<b>U\$S/ha</b>	<b>382,31</b>	<b>382,31</b>	<b>382,31</b>
Gastos Cosecha	U\$S/ha	83,33	83,33	91,7
Gastos Comercialización	U\$S/ha	160,81	160,81	198,79
<b>Total Gastos</b>	<b>U\$S/ha</b>	<b>626,46</b>	<b>646,26</b>	<b>672,80</b>
<b>Margen Bruto</b>	<b>U\$S/ha</b>	<b>433,22</b>	<b>543,88</b>	<b>637,15</b>
<b>Margen Bruto / Gastos Labores e insumos</b>	<b>%</b>	<b>113 %</b>	<b>142 %</b>	<b>167 %</b>
<b>Margen Bruto (en Pesos)</b>	<b>\$/ha</b>	<b>46788</b>	<b>58739</b>	<b>68812</b>
<b>Rendimiento Indiferencia</b>	<b>(quintales/ha)</b>	<b>23,53</b>	<b>24,27</b>	<b>25,27</b>

CUADRO 1. MÁRGENES BRUTOS, SEGÚN RENDIMIENTO EN JUNÍN. TRIGO EN PROPIEDAD

### Leandro N. Alem

Rendimientos	tn/ha	3,68	3,95	4,1
Ingreso Bruto	U\$S/ha	<b>979,8</b>	<b>1051,69</b>	<b>1091,63</b>
Labores y servicios	U\$S/ha	63	63	63
Insumos	U\$S/ha	274,45	274,45	274,45
<b>Total Labores e insumos</b>	<b>U\$S/ha</b>	<b>337,45</b>	<b>337,45</b>	<b>337,45</b>
Gastos Cosecha	U\$S/ha	83,33	83,33	83,33
Gastos Comercialización	U\$S/ha	131,68	141,34	146,71
<b>Total Gastos</b>	<b>U\$S/ha</b>	<b>522,47</b>	<b>562,13</b>	<b>567,50</b>
<b>Margen Bruto</b>	<b>U\$S/ha</b>	<b>427,33</b>	<b>489,56</b>	<b>567,5</b>
<b>Margen Bruto / Gastos Labores e insumos</b>	<b>%</b>	<b>127 %</b>	<b>145 %</b>	<b>155 %</b>
<b>Margen Bruto (en Pesos)</b>	<b>\$/ha</b>	<b>46152</b>	<b>52872</b>	<b>56606</b>
<b>Rendimiento Indiferencia</b>	<b>(quintales/ha)</b>	<b>20,75</b>	<b>21,11</b>	<b>21,31</b>

CUADRO 2. MÁRGENES BRUTOS, SEGÚN RENDIMIENTO EN LEANDRO N. ALEM. TRIGO EN PROPIEDAD

### Gral. Arenales

Rendimientos	tn/ha	4,35	4,58	4,9
Ingreso Bruto	U\$S/ha	<b>1158,14</b>	<b>1219,38</b>	<b>1304,58</b>
Labores y servicios	U\$S/ha	63	63	63
Insumos	U\$S/ha	338,65	338,65	338,65
<b>Total Labores e insumos</b>	<b>U\$S/ha</b>	<b>401,65</b>	<b>401,65</b>	<b>401,65</b>
Gastos Cosecha	U\$S/ha	83,33	83,33	83,33
Gastos Comercialización	U\$S/ha	107,44	113,12	121,03
<b>Total Gastos</b>	<b>U\$S/ha</b>	<b>592,43</b>	<b>600,13</b>	<b>614,00</b>
<b>Margen Bruto</b>	<b>U\$S/ha</b>	<b>565,72</b>	<b>619,25</b>	<b>690,58</b>
<b>Margen Bruto / Gastos Labores e insumos</b>	<b>%</b>	<b>141 %</b>	<b>154 %</b>	<b>172 %</b>
<b>Margen Bruto (en Pesos)</b>	<b>\$/ha</b>	<b>61097</b>	<b>66879</b>	<b>74582</b>
<b>Rendimiento Indiferencia</b>	<b>(quintales/ha)</b>	<b>2,23</b>	<b>2,25</b>	<b>2,31</b>

CUADRO 3. MÁRGENES BRUTOS, SEGÚN RENDIMIENTO EN GRAL. ARENALES. TRIGO EN PROPIEDAD



## Márgenes brutos trigo en arrendamiento

### Junín

Rendimientos	tn/ha	3,98	4,47	4,92
Ingreso Bruto	U\$S/ha	1059,68	1190,14	1309,95
Labores y servicios	U\$S/ha	63	63	63
Insumos	U\$S/ha	286,06	286,06	286,06
<b>Total Labores e insumos</b>	<b>U\$S/ha</b>	<b>349,06</b>	<b>349,06</b>	<b>349,06</b>
Gastos Cosecha	U\$S/ha	83,33	83,33	91,7
Gastos Comercialización	U\$S/ha	162,96	183,02	201,45
Arrendamiento	U\$S/ha	388,72	388,72	388,72
<b>Total Gastos</b>	<b>U\$S/ha</b>	<b>934,08</b>	<b>954,14</b>	<b>980,93</b>
<b>Margen Bruto</b>	<b>U\$S/ha</b>	<b>125,6</b>	<b>236</b>	<b>329,02</b>
<b>Margen Bruto / Gastos Labores e insumos</b>	<b>%</b>	<b>36 %</b>	<b>68 %</b>	<b>94 %</b>
<b>Margen Bruto (en Pesos)</b>	<b>\$/ha</b>	<b>13565</b>	<b>25488</b>	<b>35534</b>
<b>Rendimiento Indiferencia</b>	<b>(quintales/ha)</b>	<b>35,08</b>	<b>35,84</b>	<b>36,84</b>

CUADRO 4. MÁRGENES BRUTOS, SEGÚN RENDIMIENTO EN JUNÍN. TRIGO EN ARRENDAMIENTO

### Leandro N. Alem

Rendimientos	tn/ha	3,68	3,95	4,1
Ingreso Bruto	U\$S/ha	979,8	1051,69	1091,63
Labores y servicios	U\$S/ha	63	63	63
Insumos	U\$S/ha	274,45	274,45	274,45
<b>Total Labores e insumos</b>	<b>U\$S/ha</b>	<b>337,45</b>	<b>337,45</b>	<b>337,45</b>
Gastos Cosecha	U\$S/ha	83,33	83,33	83,33
Gastos Comercialización	U\$S/ha	131,68	141,34	146,71
Arrendamiento	U\$S/ha	338,72	338,72	338,72
<b>Total Gastos</b>	<b>U\$S/ha</b>	<b>891,19</b>	<b>900,85</b>	<b>906,22</b>
<b>Margen Bruto</b>	<b>U\$S/ha</b>	<b>88,61</b>	<b>150,84</b>	<b>185,41</b>
<b>Margen Bruto / Gastos Labores e insumos</b>	<b>%</b>	<b>26 %</b>	<b>45 %</b>	<b>55 %</b>
<b>Margen Bruto (en Pesos)</b>	<b>\$/ha</b>	<b>9570</b>	<b>16291</b>	<b>20024</b>
<b>Rendimiento Indiferencia</b>	<b>(quintales/ha)</b>	<b>33,47</b>	<b>33,83</b>	<b>34,04</b>

CUADRO 5. MÁRGENES BRUTOS, SEGÚN RENDIMIENTO EN LEANDRO N. ALEM. TRIGO EN ARRENDAMIENTO

### Gral. Arenales

Rendimientos	tn/ha	4,35	4,58	4,9
Ingreso Bruto	U\$S/ha	1158,14	1219,38	1304,58
Labores y servicios	U\$S/ha	63	63	63
Insumos	U\$S/ha	236,45	263,45	263,45
<b>Total Labores e insumos</b>	<b>U\$S/ha</b>	<b>326,45</b>	<b>326,45</b>	<b>326,45</b>
Gastos Cosecha	U\$S/ha	83,33	85,36	91,32
Gastos Comercialización	U\$S/ha	107,44	113,12	121,03
Arrendamientos	U\$S/ha	381,06	381,06	381,06
<b>Total Gastos</b>	<b>U\$S/ha</b>	<b>898,29</b>	<b>905,99</b>	<b>919,86</b>
<b>Margen Bruto</b>	<b>U\$S/ha</b>	<b>259,86</b>	<b>313,39</b>	<b>384,72</b>
<b>Margen Bruto / Gastos Labores e insumos</b>	<b>%</b>	<b>80 %</b>	<b>96 %</b>	<b>118 %</b>
<b>Margen Bruto (en Pesos)</b>	<b>\$/ha</b>	<b>28064</b>	<b>33846</b>	<b>41549</b>
<b>Rendimiento Indiferencia</b>	<b>(quintales/ha)</b>	<b>33,74</b>	<b>34,03</b>	<b>34,55</b>

CUADRO 6. MÁRGENES BRUTOS, SEGÚN RENDIMIENTO EN GRAL. ARENALES. TRIGO EN ARRENDAMIENTO

## AGRICULTURA



## Márgenes brutos soja 1ra en propiedad

### Junín

Rendimientos	tn/ha	4	4,12	4,35
Ingreso Bruto	U\$S/ha	1693,6	1744,41	1841,79
Labores y servicios	U\$S/ha	64	64	64
Insumos	U\$S/ha	263,2	263,2	263,2
<b>Total Labores e insumos</b>	<b>U\$S/ha</b>	<b>327,2</b>	<b>327,2</b>	<b>327,2</b>
Gastos Cosecha	U\$S/ha	120,37	120,37	120,37
Gastos Comercialización	U\$S/ha	177,42	182,75	192,5
<b>Total Gastos</b>	<b>U\$S/ha</b>	<b>624,99</b>	<b>630,32</b>	<b>640,52</b>
<b>Margen Bruto</b>	<b>U\$S/ha</b>	<b>1068,61</b>	<b>1114,09</b>	<b>1201,27</b>
Margen Bruto / Gastos Labores e insumos	%	327 %	340 %	367 %
Margen Bruto (en Pesos)	\$/ha	115409	120322	129737
Rendimiento Indiferencia	(quintales/ha)	14,76	14,89	15,13

CUADRO 7. MÁRGENES BRUTOS, SEGÚN RENDIMIENTO EN JUNÍN. SOJA 1RA EN PROPIEDAD

### Leandro N. Alem

Rendimientos	tn/ha	3,42	3,5	3,7
Ingreso Bruto	U\$S/ha	1448,03	1481,9	1566,58
Labores y servicios	U\$S/ha	59	59	59
Insumos	U\$S/ha	300,76	300,76	300,76
<b>Total Labores e insumos</b>	<b>U\$S/ha</b>	<b>359,76</b>	<b>359,76</b>	<b>359,76</b>
Gastos Cosecha	U\$S/ha	120,37	120,37	120,37
Gastos Comercialización	U\$S/ha	142,12	145,44	153,76
<b>Total Gastos</b>	<b>U\$S/ha</b>	<b>622,25</b>	<b>625,57</b>	<b>633,89</b>
<b>Margen Bruto</b>	<b>U\$S/ha</b>	<b>825,78</b>	<b>856,33</b>	<b>932,69</b>
Margen Bruto / Gastos Labores e insumos	%	230 %	238 %	259 %
Margen Bruto (en Pesos)	\$/ha	89184,04	92483,18	100731,02
Rendimiento Indiferencia	(quintales/ha)	14,7	14,78	14,97

CUADRO 8. MÁRGENES BRUTOS, SEGÚN RENDIMIENTO EN LEANDRO N. ALEM. SOJA 1RA EN PROPIEDAD

### Gral. Arenales

Rendimientos	tn/ha	3,92	4,23	4,5
Ingreso Bruto	U\$S/ha	1659,73	1790,98	1905,3
Labores y servicios	U\$S/ha	59	59	59
Insumos	U\$S/ha	228,08	228,08	228,08
<b>Total Labores e insumos</b>	<b>U\$S/ha</b>	<b>287,08</b>	<b>287,08</b>	<b>287,08</b>
Gastos Cosecha	U\$S/ha	120,37	120,37	120,37
Gastos Comercialización	U\$S/ha	119,45	128,9	137,13
<b>Total Gastos</b>	<b>U\$S/ha</b>	<b>526,9</b>	<b>536,34</b>	<b>544,57</b>
<b>Margen Bruto</b>	<b>U\$S/ha</b>	<b>1132,83</b>	<b>1254,64</b>	<b>1360,73</b>
Margen Bruto / Gastos Labores e insumos	%	395 %	437 %	474 %
Margen Bruto (en Pesos)	\$/ha	122346	135501	146959
Rendimiento Indiferencia	(quintales/ha)	12,44	12,67	12,86

CUADRO 9. MÁRGENES BRUTOS, SEGÚN RENDIMIENTO EN GRAL. ARENALES. SOJA 1RA EN PROPIEDAD

## AGRICULTURA



## Márgenes brutos soja 1ra en arrendamiento

### Junín

Rendimientos	tn/ha	4	4,12	4,35
Ingreso Bruto	U\$S/ha	1693,6	1744,41	1841,79
Labores y servicios	U\$S/ha	64	64	64
Insumos	U\$S/ha	258,2	258,2	258,2
<b>Total Labores e insumos</b>	<b>U\$S/ha</b>	<b>322,2</b>	<b>322,2</b>	<b>322,2</b>
Gastos Cosecha	U\$S/ha	135,49	139,55	147,34
Gastos Comercialización	U\$S/ha	179,58	184,97	195,3
Arrendamiento	U\$S/ha	677,44	677,44	677,44
<b>Total Gastos</b>	<b>U\$S/ha</b>	<b>1314,71</b>	<b>1324,16</b>	<b>1342,28</b>
<b>Margen Bruto</b>	<b>U\$S/ha</b>	<b>378,89</b>	<b>420,24</b>	<b>499,51</b>
<b>Margen Bruto / Gastos Labores e insumos</b>	<b>%</b>	<b>118 %</b>	<b>130 %</b>	<b>155 %</b>
<b>Margen Bruto (en Pesos)</b>	<b>\$/ha</b>	<b>40920</b>	<b>45386</b>	<b>53947</b>
<b>Rendimiento Indiferencia</b>	<b>(quintales/ha)</b>	<b>31,05</b>	<b>31,27</b>	<b>31,7</b>

CUADRO 10. MÁRGENES BRUTOS, SEGÚN RENDIMIENTO EN JUNÍN. SOJA 1RA EN ARRENDAMIENTO

### Leandro N. Alem

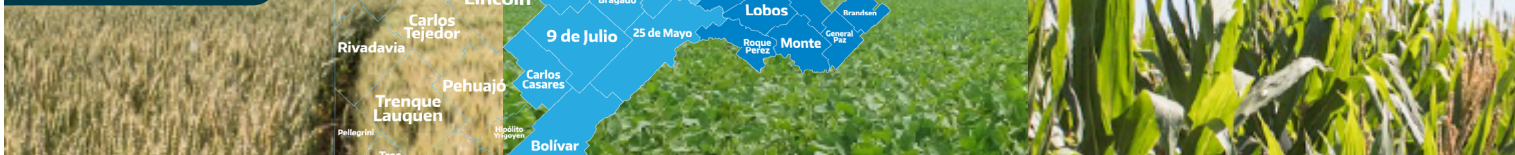
Rendimientos	tn/ha	3,42	3,5	3,7
Ingreso Bruto	U\$S/ha	1448,03	1481,9	1566,58
Labores y servicios	U\$S/ha	59	59	59
Insumos	U\$S/ha	300,76	300,76	300,76
<b>Total Labores e insumos</b>	<b>U\$S/ha</b>	<b>359,76</b>	<b>359,76</b>	<b>359,76</b>
Gastos Cosecha	U\$S/ha	130,32	133,37	140,99
Gastos Comercialización	U\$S/ha	142,12	145,44	153,76
Arrendamiento	U\$S/ha	677,44	677,44	677,44
<b>Total Gastos</b>	<b>U\$S/ha</b>	<b>1309,64</b>	<b>1316,01</b>	<b>1331,95</b>
<b>Margen Bruto</b>	<b>U\$S/ha</b>	<b>138,39</b>	<b>165,89</b>	<b>234,63</b>
<b>Margen Bruto / Gastos Labores e insumos</b>	<b>%</b>	<b>38 %</b>	<b>46 %</b>	<b>65 %</b>
<b>Margen Bruto (en Pesos)</b>	<b>\$/ha</b>	<b>14946</b>	<b>17916</b>	<b>25340</b>
<b>Rendimiento Indiferencia</b>	<b>(quintales/ha)</b>	<b>30,93</b>	<b>31,08</b>	<b>31,46</b>

CUADRO 11. MÁRGENES BRUTOS, SEGÚN RENDIMIENTO EN LEANDRO N. ALEM. SOJA 1RA EN ARRENDAMIENTO

### Gral. Arenales

Rendimientos	tn/ha	3,92	4,23	4,5
Ingreso Bruto	U\$S/ha	1659,73	1790,98	1905,3
Labores y servicios	U\$S/ha	59	59	59
Insumos	U\$S/ha	225	225	225
<b>Total Labores e insumos</b>	<b>U\$S/ha</b>	<b>284</b>	<b>284</b>	<b>284</b>
Gastos Cosecha	U\$S/ha	149,38	161,19	171,48
Gastos Comercialización	U\$S/ha	119,45	128,9	137,13
Arrendamiento	U\$S/ha	762,12	762,12	762,12
<b>Total Gastos</b>	<b>U\$S/ha</b>	<b>1314,95</b>	<b>1336,21</b>	<b>1354,72</b>
<b>Margen Bruto</b>	<b>U\$S/ha</b>	<b>344,78</b>	<b>454,78</b>	<b>550,58</b>
<b>Margen Bruto / Gastos Labores e insumos</b>	<b>%</b>	<b>121 %</b>	<b>160 %</b>	<b>194 %</b>
<b>Margen Bruto (en Pesos)</b>	<b>\$/ha</b>	<b>37236</b>	<b>49116</b>	<b>59462</b>
<b>Rendimiento Indiferencia</b>	<b>(quintales/ha)</b>	<b>31,06</b>	<b>31,56</b>	<b>32</b>

CUADRO 12. MÁRGENES BRUTOS, SEGÚN RENDIMIENTO EN GRAL. ARENALES. SOJA 1RA EN ARRENDAMIENTO



## Márgenes brutos soja 2da en propiedad

### Junín



Rendimientos	tn/ha	2,2	2,58	2,97
Ingreso Bruto	U\$S/ha	931,48	1092,37	1257,5
Labores y servicios	U\$S/ha	58	0	0
Insumos	U\$S/ha	174,79	174,79	0
<b>Total Labores e insumos</b>	<b>U\$S/ha</b>	<b>232,79</b>	<b>232,79</b>	<b>232,79</b>
Gastos Cosecha	U\$S/ha	120,37	120,37	120,37
Gastos Comercialización	U\$S/ha	104,4	122,44	140,95
<b>Total Gastos</b>	<b>U\$S/ha</b>	<b>457,56</b>	<b>475,59</b>	<b>494,10</b>
<b>Margen Bruto</b>	<b>U\$S/ha</b>	<b>473,92</b>	<b>616,78</b>	<b>763,4</b>
Margen Bruto / Gastos Labores e insumos	%	204 %	265 %	328 %
Margen Bruto (en Pesos)	\$/ha	51183	66612	82447
Rendimiento Indiferencia	(quintales/ha)	10,81	11,23	11,67

CUADRO 13. MÁRGENES BRUTOS, SEGÚN RENDIMIENTO EN JUNÍN. SOJA 2DA EN PROPIEDAD

### Leandro N. Alem



Rendimientos	tn/ha	2,2	2,5	2,91
Ingreso Bruto	U\$S/ha	931,48	1058,5	1232,09
Labores y servicios	U\$S/ha	53	0	0
Insumos	U\$S/ha	209,53	209,53	0
<b>Total Labores e insumos</b>	<b>U\$S/ha</b>	<b>262,53</b>	<b>262,53</b>	<b>262,53</b>
Gastos Cosecha	U\$S/ha	120,37	120,37	123,21
Gastos Comercialización	U\$S/ha	102,64	116,64	135,77
<b>Total Gastos</b>	<b>U\$S/ha</b>	<b>485,54</b>	<b>499,54</b>	<b>521,51</b>
<b>Margen Bruto</b>	<b>U\$S/ha</b>	<b>445,94</b>	<b>558,96</b>	<b>710,59</b>
Margen Bruto / Gastos Labores e insumos	%	170 %	213 %	271 %
Margen Bruto (en Pesos)	\$/ha	48161	60368	76744
Rendimiento Indiferencia	(quintales/ha)	11,47	11,8	12,32

CUADRO 14. MÁRGENES BRUTOS, SEGÚN RENDIMIENTO EN LEANDRO N. ALEM. SOJA 2DA EN PROPIEDAD

### Gral. Arenales



Rendimientos	tn/ha	1,95	2,67	2,7
Ingreso Bruto	U\$S/ha	825,63	1130,48	1143,18
Labores y servicios	U\$S/ha	53	0	0
Insumos	U\$S/ha	148,24	148,24	0
<b>Total Labores e insumos</b>	<b>U\$S/ha</b>	<b>201,24</b>	<b>201,24</b>	<b>201,24</b>
Gastos Cosecha	U\$S/ha	120,37	120,37	123,21
Gastos Comercialización	U\$S/ha	69,37	94,98	96,05
<b>Total Gastos</b>	<b>U\$S/ha</b>	<b>390,97</b>	<b>416,59</b>	<b>417,65</b>
<b>Margen Bruto</b>	<b>U\$S/ha</b>	<b>434,66</b>	<b>713,89</b>	<b>725,53</b>
Margen Bruto / Gastos Labores e insumos	%	216 %	355 %	361 %
Margen Bruto (en Pesos)	\$/ha	46943	77100	78357
Rendimiento Indiferencia	(quintales/ha)	9,23	9,84	9,86

CUADRO 15. MÁRGENES BRUTOS, SEGÚN RENDIMIENTO EN GRAL. ARENALES. SOJA 2DA EN PROPIEDAD

## AGRICULTURA



## Márgenes brutos soja 2da en arrendamiento

### Junín



Rendimientos	tn/ha	2,2	2,58	2,97
Ingreso Bruto	U\$S/ha	931,48	1092,37	1257,5
Labores y servicios	U\$S/ha	58	0	0
Insumos	U\$S/ha	174,79	168,79	0
<b>Total Labores e insumos</b>	<b>U\$S/ha</b>	<b>232,79</b>	<b>232,79</b>	<b>232,79</b>
Gastos Cosecha	U\$S/ha	120,37	120,37	120,37
Gastos Comercialización	U\$S/ha	104,4	122,44	140,95
Arrendamiento	U\$S/ha	338,72	338,72	338,72
<b>Total Gastos</b>	<b>U\$S/ha</b>	<b>796,28</b>	<b>814,31</b>	<b>832,82</b>
<b>Margen Bruto</b>	<b>U\$S/ha</b>	<b>135,2</b>	<b>278,06</b>	<b>424,68</b>
<b>Margen Bruto / Gastos Labores e insumos</b>	<b>%</b>	<b>58 %</b>	<b>119 %</b>	<b>182 %</b>
<b>Margen Bruto (en Pesos)</b>	<b>\$/ha</b>	<b>14602</b>	<b>30030</b>	<b>45865</b>
<b>Rendimiento Indiferencia</b>	<b>(quintales/ha)</b>	<b>18,81</b>	<b>19,23</b>	<b>19,67</b>

CUADRO 16. MÁRGENES BRUTOS, SEGÚN RENDIMIENTO EN JUNÍN. SOJA 2DA EN ARRENDAMIENTO

### Leandro N. Alem



Rendimientos	tn/ha	2,2	2,5	2,91
Ingreso Bruto	U\$S/ha	931,48	1058,5	1232,09
Labores y servicios	U\$S/ha	53	0	0
Insumos	U\$S/ha	209,53	203,53	0
<b>Total Labores e insumos</b>	<b>U\$S/ha</b>	<b>262,53</b>	<b>262,53</b>	<b>262,53</b>
Gastos Cosecha	U\$S/ha	120,37	120,37	123,21
Gastos Comercialización	U\$S/ha	102,64	116,64	135,77
Arrendamiento	U\$S/ha	338,72	338,72	338,72
<b>Total Gastos</b>	<b>U\$S/ha</b>	<b>824,26</b>	<b>838,26</b>	<b>860,23</b>
<b>Margen Bruto</b>	<b>U\$S/ha</b>	<b>107,22</b>	<b>220,24</b>	<b>371,87</b>
<b>Margen Bruto / Gastos Labores e insumos</b>	<b>%</b>	<b>41 %</b>	<b>84 %</b>	<b>142 %</b>
<b>Margen Bruto (en Pesos)</b>	<b>\$/ha</b>	<b>11579,73</b>	<b>23786,21</b>	<b>40161,78</b>
<b>Rendimiento Indiferencia</b>	<b>(quintales/ha)</b>	<b>19,47</b>	<b>19,8</b>	<b>20,32</b>

CUADRO 17. MÁRGENES BRUTOS, SEGÚN RENDIMIENTO EN LEANDRO N. ALEM. SOJA 2DA EN ARRENDAMIENTO

### Gral. Arenales



Rendimientos	tn/ha	1,95	2,67	2,7
Ingreso Bruto	U\$S/ha	825,63	1130,48	1143,18
Labores y servicios	U\$S/ha	53	0	0
Insumos	U\$S/ha	148,24	142,24	0
<b>Total Labores e insumos</b>	<b>U\$S/ha</b>	<b>201,24</b>	<b>201,24</b>	<b>201,24</b>
Gastos Cosecha	U\$S/ha	120,37	120,37	120,37
Gastos Comercialización	U\$S/ha	69,37	94,98	96,05
Arrendamiento	U\$S/ha	381,06	381,06	381,06
<b>Total Gastos</b>	<b>U\$S/ha</b>	<b>772,03</b>	<b>797,65</b>	<b>798,71</b>
<b>Margen Bruto</b>	<b>U\$S/ha</b>	<b>53,6</b>	<b>332,83</b>	<b>344,47</b>
<b>Margen Bruto / Gastos Labores e insumos</b>	<b>%</b>	<b>27 %</b>	<b>165 %</b>	<b>171 %</b>
<b>Margen Bruto (en Pesos)</b>	<b>\$/ha</b>	<b>5788</b>	<b>35946</b>	<b>37202</b>
<b>Rendimiento Indiferencia</b>	<b>(quintales/ha)</b>	<b>18,23</b>	<b>18,84</b>	<b>18,86</b>

CUADRO 18. MÁRGENES BRUTOS, SEGÚN RENDIMIENTO EN GRAL. ARENALES. SOJA 2DA EN ARRENDAMIENTO





## Márgenes brutos maíz en propiedad

### Junín

Rendimientos	tn/ha	8,9	9,18	9,85
Ingreso Bruto	U\$S/ha	2223,49	2293,44	2460,83
Labores y servicios	U\$S/ha	72	0	0
Insumos	U\$S/ha	555,03	628,56	0
<b>Total Labores e insumos</b>	<b>U\$S/ha</b>	<b>627,03</b>	<b>627,03</b>	<b>627,03</b>
Gastos Cosecha	U\$S/ha	166,67	166,67	166,67
Gastos Comercialización	U\$S/ha	356,38	367,59	394,42
<b>Total Gastos</b>	<b>U\$S/ha</b>	<b>1150,08</b>	<b>1161,29</b>	<b>1188,12</b>
<b>Margen Bruto</b>	<b>U\$S/ha</b>	<b>1073,41</b>	<b>1132,15</b>	<b>1272,71</b>
Margen Bruto / Gastos Labores e insumos	%	171 %	181 %	203 %
Margen Bruto (en Pesos)	\$/ha	115928	122272	137452
Rendimiento Indiferencia	(quintales/ha)	46,03	46,48	47,56

CUADRO 19. MÁRGENES BRUTOS, SEGÚN RENDIMIENTO EN JUNÍN. MAÍZ EN PROPIEDAD

### Leandro N. Alem

Rendimientos	tn/ha	8,8	9,22	10,25
Ingreso Bruto	U\$S/ha	2198,5	2303,43	2560,76
Labores y servicios	U\$S/ha	78	0	0
Insumos	U\$S/ha	412,83	486,36	0
<b>Total Labores e insumos</b>	<b>U\$S/ha</b>	<b>490,83</b>	<b>490,83</b>	<b>490,83</b>
Gastos Cosecha	U\$S/ha	166,67	166,67	166,67
Gastos Comercialización	U\$S/ha	315,87	330,94	367,92
<b>Total Gastos</b>	<b>U\$S/ha</b>	<b>973,37</b>	<b>988,44</b>	<b>1025,41</b>
<b>Margen Bruto</b>	<b>U\$S/ha</b>	<b>1225,14</b>	<b>1314,99</b>	<b>1535,35</b>
Margen Bruto / Gastos Labores e insumos	%	250 %	268 %	313 %
Margen Bruto (en Pesos)	\$/ha	132315	142019	165817
Rendimiento Indiferencia	(quintales/ha)	38,96	39,56	41,04

CUADRO 20. MÁRGENES BRUTOS, SEGÚN RENDIMIENTO EN LEANDRO N. ALEM. MAÍZ EN PROPIEDAD

### Gral. Arenales

Rendimientos	tn/ha	9,15	9,38	9,95
Ingreso Bruto	U\$S/ha	2285,67	2343,12	2485,51
Labores y servicios	U\$S/ha	72	0	0
Insumos	U\$S/ha	494,63	568,16	0
<b>Total Labores e insumos</b>	<b>U\$S/ha</b>	<b>566,63</b>	<b>566,63</b>	<b>566,63</b>
Gastos Cosecha	U\$S/ha	166,67	166,67	166,67
Gastos Comercialización	U\$S/ha	227,02	232,72	246,86
<b>Total Gastos</b>	<b>U\$S/ha</b>	<b>960,31</b>	<b>966,02</b>	<b>980,16</b>
<b>Margen Bruto</b>	<b>U\$S/ha</b>	<b>1325,36</b>	<b>1377,11</b>	<b>1505,35</b>
Margen Bruto / Gastos Labores e insumos	%	234 %	243 %	266 %
Margen Bruto (en Pesos)	\$/ha	143139	148727	162578
Rendimiento Indiferencia	(quintales/ha)	38,44	38,67	39,24

CUADRO 21. MÁRGENES BRUTOS, SEGÚN RENDIMIENTO EN GRAL. ARENALES. MAÍZ EN PROPIEDAD

## AGRICULTURA



## Márgenes brutos maíz en arrendamiento

### Junín

Rendimientos	tn/ha	8,9	9,18	9,85
Ingreso Bruto	U\$S/ha	2223,49	2293,44	2460,83
Labores y servicios	U\$S/ha	78	0	0
Insumos	U\$S/ha	446,43	446,43	0
<b>Total Labores e insumos</b>	<b>U\$S/ha</b>	<b>524,43</b>	<b>524,43</b>	<b>524,43</b>
Gastos Cosecha	U\$S/ha	166,67	166,67	166,67
Gastos Comercialización	U\$S/ha	361,19	372,55	399,74
Arrendamiento	U\$S/ha	677,74	677,74	677,74
<b>Total Gastos</b>	<b>U\$S/ha</b>	<b>1729,73</b>	<b>1741,09</b>	<b>1768,28</b>
<b>Margen Bruto</b>	<b>U\$S/ha</b>	<b>493,76</b>	<b>552,35</b>	<b>692,55</b>
<b>Margen Bruto / Gastos Labores e insumos</b>	<b>%</b>	<b>94 %</b>	<b>105 %</b>	<b>132 %</b>
<b>Margen Bruto (en Pesos)</b>	<b>\$/ha</b>	<b>53326</b>	<b>59654</b>	<b>74795</b>
<b>Rendimiento Indiferencia</b>	<b>(quintales/ha)</b>	<b>69,24</b>	<b>69,69</b>	<b>70,78</b>

CUADRO 22. MÁRGENES BRUTOS, SEGÚN RENDIMIENTO EN JUNÍN. MAÍZ EN ARRENDAMIENTO

### Leandro N. Alem

Rendimientos	tn/ha	8,8	9,22	10,25
Ingreso Bruto	U\$S/ha	2198,5	2303,43	2560,76
Labores y servicios	U\$S/ha	78	0	0
Insumos	U\$S/ha	412,83	412,83	0
<b>Total Labores e insumos</b>	<b>U\$S/ha</b>	<b>490,83</b>	<b>490,83</b>	<b>490,83</b>
Gastos Cosecha	U\$S/ha	166,67	166,67	166,67
Gastos Comercialización	U\$S/ha	315,87	330,94	367,92
Arrendamiento	U\$S/ha	677,44	677,44	677,44
<b>Total Gastos</b>	<b>U\$S/ha</b>	<b>1650,81</b>	<b>1665,88</b>	<b>1702,85</b>
<b>Margen Bruto</b>	<b>U\$S/ha</b>	<b>547,7</b>	<b>637,55</b>	<b>857,91</b>
<b>Margen Bruto / Gastos Labores e insumos</b>	<b>%</b>	<b>112 %</b>	<b>130 %</b>	<b>175 %</b>
<b>Margen Bruto (en Pesos)</b>	<b>\$/ha</b>	<b>59151</b>	<b>68856</b>	<b>92654</b>
<b>Rendimiento Indiferencia</b>	<b>(quintales/ha)</b>	<b>66,08</b>	<b>66,68</b>	<b>68,16</b>

CUADRO 23. MÁRGENES BRUTOS, SEGÚN RENDIMIENTO EN LEANDRO N. ALEM. MAÍZ EN ARRENDAMIENTO

### Gral. Arenales

Rendimientos	tn/ha	9,15	9,38	9,95
Ingreso Bruto	U\$S/ha	2285,67	2343,12	2485,51
Labores y servicios	U\$S/ha	78	0	0
Insumos	U\$S/ha	494,63	494,63	0
<b>Total Labores e insumos</b>	<b>U\$S/ha</b>	<b>572,63</b>	<b>572,63</b>	<b>572,63</b>
Gastos Cosecha	U\$S/ha	166,67	166,67	166,67
Gastos Comercialización	U\$S/ha	227,02	232,72	246,86
Arrendamiento	U\$S/ha	381,06	381,06	381,06
<b>Total Gastos</b>	<b>U\$S/ha</b>	<b>1347,37</b>	<b>1353,08</b>	<b>1367,22</b>
<b>Margen Bruto</b>	<b>U\$S/ha</b>	<b>938,3</b>	<b>990,05</b>	<b>1118,29</b>
<b>Margen Bruto / Gastos Labores e insumos</b>	<b>%</b>	<b>164 %</b>	<b>173 %</b>	<b>195 %</b>
<b>Margen Bruto (en Pesos)</b>	<b>\$/ha</b>	<b>101336</b>	<b>106925</b>	<b>120775</b>
<b>Rendimiento Indiferencia</b>	<b>(quintales/ha)</b>	<b>53,94</b>	<b>54,17</b>	<b>54,73</b>

CUADRO 24. MÁRGENES BRUTOS, SEGÚN RENDIMIENTO EN GRAL. ARENALES. MAÍZ EN ARRENDAMIENTO





## Análisis de sensibilidad

Junín



Margen Bruto (U\$S/ha) en propiedad												
Cultivo	Soja 1ra			Trigo			Soja 2da			Maíz		
Rendimiento	4	4,12	4,35	3,98	4,47	4,92	2,2	2,58	2,97	8,9	9,18	9,85
Precios												
240,04	398	420	461				85	160	238			
281,95	548	574	624				174	265	358			
327,36	710	741	801				270	378	488			
168,70				55	119	178						
198,12				169	247	319						
216,36				240	327	406						
136,49										91	119	185
163,75										327	362	447
187,95										537	579	679

CUADRO 25. MARGEN BRUTO. ANÁLISIS DE SENSIBILIDAD EN PROPIEDAD PARA JUNÍN

Margen Bruto (U\$S/ha) en arrendamiento												
Cultivo	Soja 1ra			Trigo			Soja 2da			Maíz		
Rendimiento	4	4,12	4,35	3,98	4,47	4,92	2,2	2,58	2,97	8,9	9,18	9,85
Precios												
240,04	-27	-3	43				-107	-32	46			
281,95	69	98	153				-52	39	132			
327,36	173	208	273				8,14	115,78	226,25			
168,7				-106	-42	17						
198,12				-25	53	124						
216,36				9	96	175						
136,49										-195	-168	-101
163,75										-26	9	93
187,95										111	153	253

CUADRO 26. MARGEN BRUTO. ANÁLISIS DE SENSIBILIDAD EN ARRENDAMIENTO PARA JUNÍN



## Análisis de sensibilidad

Leandro  
N. Alem



Margen Bruto (U\$S/ha) en propiedad												
Cultivo	Soja 1ra			Trigo			Soja 2da			Maíz		
Rendimiento	3,42	3,5	3,7	3,68	3,95	4,1	2,2	2,5	2,91	8,8	9,22	10,25
Precios												
240,04	274	289	325				71	131	213			
281,95	402	419	463				160	232	331			
327,36	540	561	612				257	342	458			
168,70				76	112	132						
198,12				182	226	250						
216,36				247	296	324						
136,49										248	291	397
163,75										483	537	671
187,95										691	756	914

CUADRO 27. MARGEN BRUTO. ANÁLISIS DE SENSIBILIDAD EN PROPIEDAD PARA LEANDRO N. ALEM

Margen Bruto (U\$S/ha) en arrendamiento												
Cultivo	Soja 1ra			Trigo			Soja 2da			Maíz		
Rendimiento	3,42	3,5	3,7	3,68	3,95	4,1	2,2	2,5	2,91	8,8	9,22	10,25
Precios												
240,04	-156	-140	-100				-121	-61	21			
281,95	-83	-63	-15				-65	7	105			
327,36	-3	20	77				-5	80	196			
168,70				-117	-80	-60						
198,12				-44	0	25						
216,36				-14	35	62						
136,49										-136	-93	13
163,75										32	86	220
187,95										168	232	390

CUADRO 28. MARGEN BRUTO. ANÁLISIS DE SENSIBILIDAD EN ARRENDAMIENTO PARA LEANDRO N. ALEM

## AGRICULTURA



## Análisis de sensibilidad

### Gral. Arenales



Margen Bruto (U\$S/ha) en propiedad												
Cultivo	Soja 1ra			Trigo			Soja 2da			Maíz		
Rendimiento	3,92	4,23	4,5	4,35	4,58	4,9	1,95	2,67	2,7	9,15	9,38	9,95
Precios												
240,04	464	524	575				90	241	248			
281,95	610	681	743				168	349	357			
327,36	769	857	937				254	466	475			
168,70				150	183	230						
198,12				275	316	371						
216,36				353	397	459						
136,49										309	336	400
163,75										554	586	666
187,95										771	809	902

CUADRO 29. MARGEN BRUTO. ANÁLISIS DE SENSIBILIDAD EN PROPIEDAD PARA GENERAL ARENALES

Margen Bruto (U\$S/ha) en arrendamiento												
Cultivo	Soja 1ra			Trigo			Soja 2da			Maíz		
Rendimiento	4	4,12	4,35	3,98	4,47	4,92	2,2	2,58	2,97	8,9	9,18	9,85
Precios												
240,04	-27	-3	43				-107	-32	46			
281,95	69	98	153				-52	39	132			
327,36	173	208	273				8,14	115,78	226,25			
168,70				-106	-42	17						
198,12				-25	53	124						
216,36				9	96	175						
136,49										-195	-168	-101
163,75										-26	9	93
187,95										111	153	253

CUADRO 30. MARGEN BRUTO. ANÁLISIS DE SENSIBILIDAD EN ARRENDAMIENTO PARA GENERAL ARENALES

Los autores agradecen a quienes brindaron información. Para contactarse con el autor:

leavy.sebastian@inta.gov.ar