

Pyricularia grisea EN ALPISTE (*Phalaris canariensis* L.) EN ARGENTINA.



MV Pedraza, CA Liberman, F Cattaneo, MN Asselborn.
Área Arroz, EEA Cdu INTA CC N° 6, CP 3260, C del Uruguay, E. Ríos, Argentina.

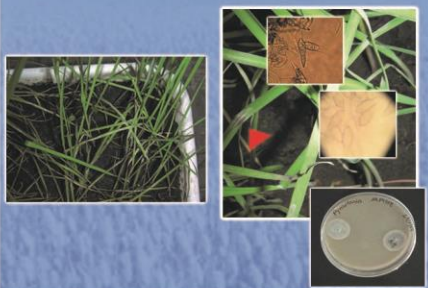
INTRODUCCIÓN

Durante el 2007, lotes comerciales de alpiste (aprox. 3000 há) ubicados en Basavilbaso (Entre Ríos), fueron severamente afectados por una enfermedad que llegó a provocar pérdidas totales de rendimiento.



Durante el macollaje, se observaron manchas foliares de 1 mm de diámetro color castaño, y manchas de entre 0,5-1 cm de largo, ovaladas, con extremos ahusados, color castaño claro en el centro, con bordes color castaño claro a oscuro, indefinidos y con un leve halo clorótico. Las manchas de mayor desarrollo tenían forma de rombo. En las manchas iguales o mayores a 1 cm de largo, el centro del tejido se destruía totalmente, generándose una perforación. Se presentaban varias manchas por hoja, las cuales podían unirse.

Durante la floración, las hojas más jóvenes no manifestaron síntomas, pero hacia el final de la etapa de llenado de granos, se observó necrosis de raquis de las panojas, quedando las mismas totalmente vacías o con algunos granos chuzos.



RESULTADOS

Se aisló *Pyricularia grisea*, tanto de las manchas foliares como del raquis de la panoja.

Se reprodujeron los síntomas foliares y se reaisló el patógeno.

MATERIALES Y MÉTODOS

Diagnóstico a partir de síntomas en el campo.

Muestras de síntomas foliares y del raquis de las panojas fueron procesadas con técnicas de rutina para diagnóstico:

- con y sin desinfección de tejidos con hipoclorito de sodio
- cámaras húmedas
- cultivos en APG y agar Salvado de Arroz
- observación con microscopio óptico

Pruebas de patogenicidad.

Aislamientos de hojas y de raquis de panoja fueron cultivados e inoculados en plantas de alpiste en estado de 4 hojas.



CONCLUSIONES

Se aisló *Pyricularia grisea* de hojas y raquis de panoja de alpiste.

Se cumplieron los postulados de Koch.

Se continúan los estudios para la caracterización de estos aislamientos.

Según nuestro conocimiento, esta es la primera cita de *Pyricularia grisea* en alpiste en Argentina.

Financiamiento: INTA