

# PERIURBANOS HACIA EL CONSENSO

Córdoba 12,13 y 14 de septiembre

1º Encuentro Nacional sobre PERIURBANOS E INTERFASES CRÍTICAS,  
2ª Reunión Científica del PNNAT y 3ª Reunión de la Red PERIURBAN



## O-AUPA (Observatorio de agricultura urbana, periurbana y agroecología): Conflictos ambientales y gobernanza alimentaria

Giobellina, B.<sup>1,2</sup>; Mari N.<sup>1</sup>; Benítez, A.<sup>1</sup>; Ermini, P.<sup>1</sup>; Vitale, J.<sup>1,3</sup>; Barsky, A.<sup>1</sup>; Quinteros, M.<sup>1</sup>; Céliz, Y.<sup>1</sup>; Mariani, S.<sup>1,6</sup>; Bisio, C.<sup>6</sup>; Pons, D.<sup>1</sup>; Baldini, C.<sup>7</sup>; Lobos, D.<sup>1</sup>

<sup>1</sup>O-AUPA; <sup>2</sup>Coordinadora del Proyecto Nacional del INTA PNNAT-1128034: Soporte técnico y capacitación en procesos de ordenamiento territorial rural; Programa Nacional de RRNN, gestión ambiental y ecoregiones. Investigadora INVHAB-FAUD-UNC; <sup>3</sup>Módulo "Sistemas de Información y Observatorios Territoriales", (PNDyST) "Dinámica y Proyección de los Territorios"; <sup>4</sup>Instituto del Conurbano - UNGS; <sup>5</sup>Coordinadora por Córdoba del programa Pro-Huerta; <sup>6</sup>FCA-UNC/SIPAF; <sup>7</sup>FCA-UNLP.

## EJE 3

Desarrollo de sistemas alimentarios sustentables de proximidad a las ciudades

Investigaciones

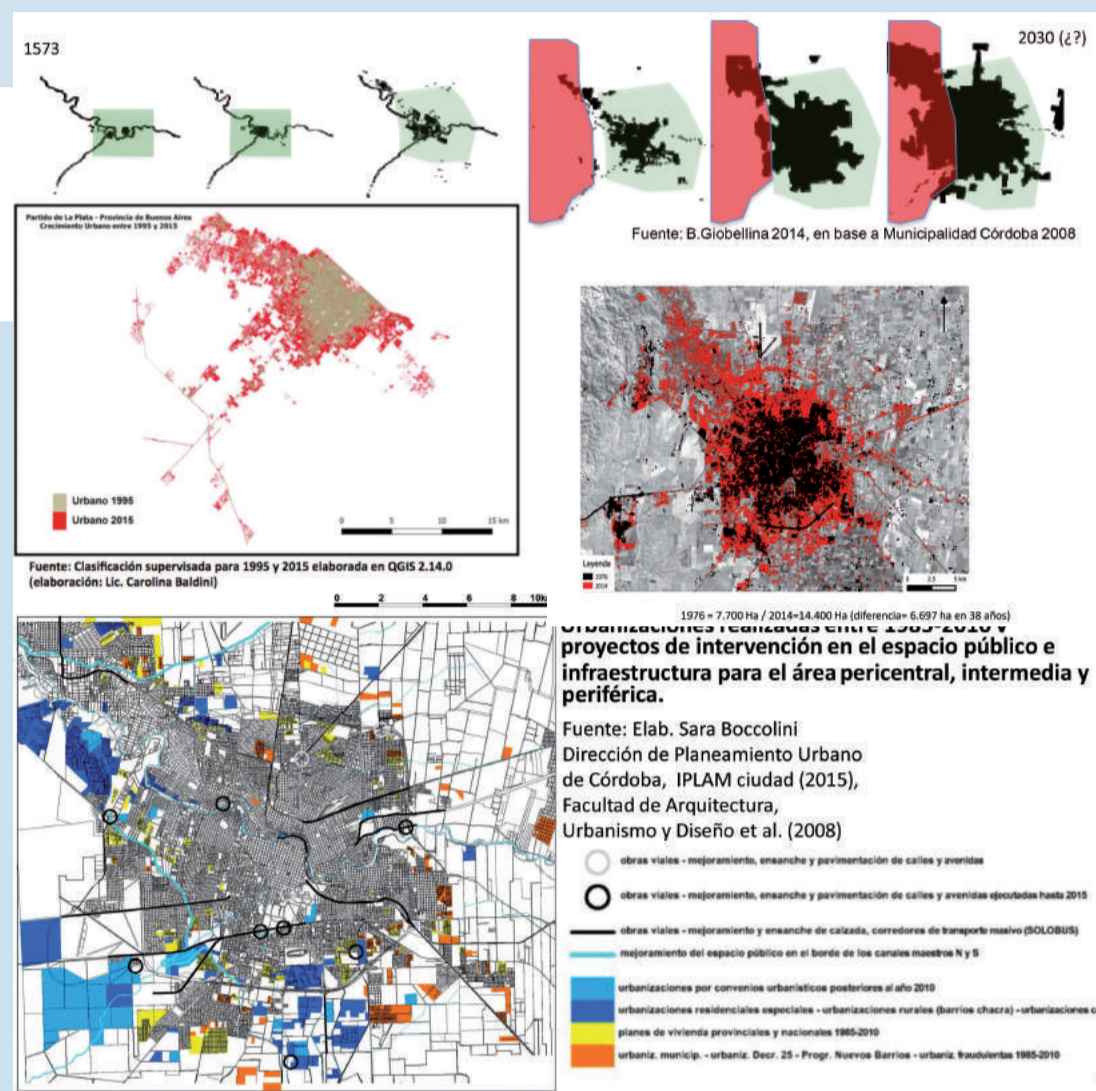
### I- LA PROBLEMÁTICA DE LA AUP (agricultura urbana y periurbana)

#### 1-GOBERNANZA ALIMENTARIA Y AGROECOLOGÍA

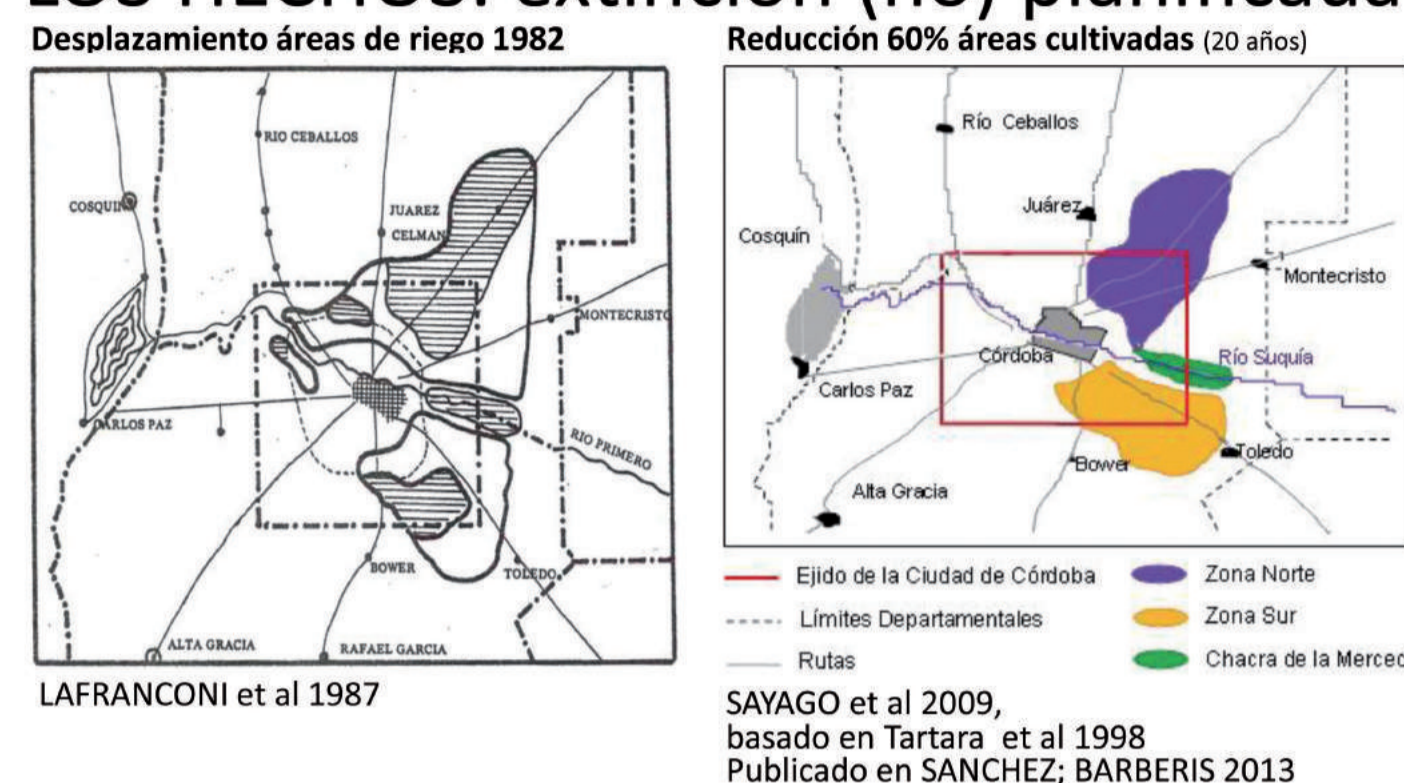
##### 1.1. PROCESO URBANIZACIÓN ACCELERADO - AVANCE EXTRALIMITADO DE LA FRONTERA URBANA

Argentina es un país urbanizado. La frontera urbano-rural es un espacio dinámico que crece en conflictos en las principales ciudades y pueblos de Argentina. Las actividades urbanas, agropecuarias e industriales coexisten con dificultad, sin planificación que regule el avance urbano sobre el campo y áreas naturales críticas, generando daños al ambiente y en muchos casos afectando la calidad de vida de la población.

GRAN CÓRDOBA, ARGENTINA (más de 4 siglos de historia) LÓGICAS INSUSTENTABLES BASADAS EN EL CRECIMIENTO SIN LÍMITES



#### LOS HECHOS: extinción (no) planificada



#### 1.2. PERDIDA DE SISTEMAS FRUTÍ - HORTÍCOLAS Y DE GRANJA DE PROXIMIDAD - PERDIDA DE SISTEMAS DE REGADÍO - PÉRDIDA DE PRODUCTORES

La extralimitación urbana reduce la disponibilidad de suelos productivos, deteriora la infraestructura de riego y dificulta el acceso al agua. En este contexto, las familias agropecuarias se ven forzadas a emigrar o abandonar la actividad productiva.



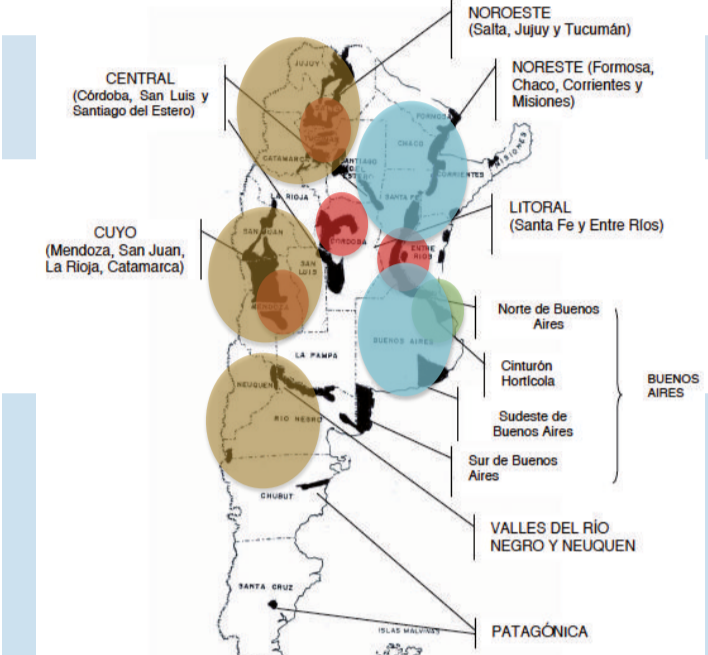
#### 1.3. MENORES GRADOS DE SUSTENTABILIDAD: MENOS ALIMENTOS DE PROXIMIDAD, MAYOR HUELLA ALIMENTARIA, MENOR SOBERANÍA ALIMENTARIA

Como consecuencia, las ciudades incrementan su dependencia en áreas de producción de alimentos alejadas, cuyas lógicas de mercado no garantizan la disponibilidad, inocuidad y precio, ni la soberanía alimentaria. Sumado a ello, el cambio climático y el encarecimiento del petróleo, auguran un escenario de mayor vulnerabilidad alimentaria sobre las ciudades y los más pobres.



Tipo de servicio	Servicio	Ejemplos
ABASTECIMIENTO	Alimentos	Agricultura urbana y periurbana
	Agua dulce	Alberca para el abastecimiento urbano
	Alimentos primarios de origen biológico	Materiales
	Materiales primarios de origen geológico	Cemento
ENERGÍA	Energía	Energía procedente de renovables

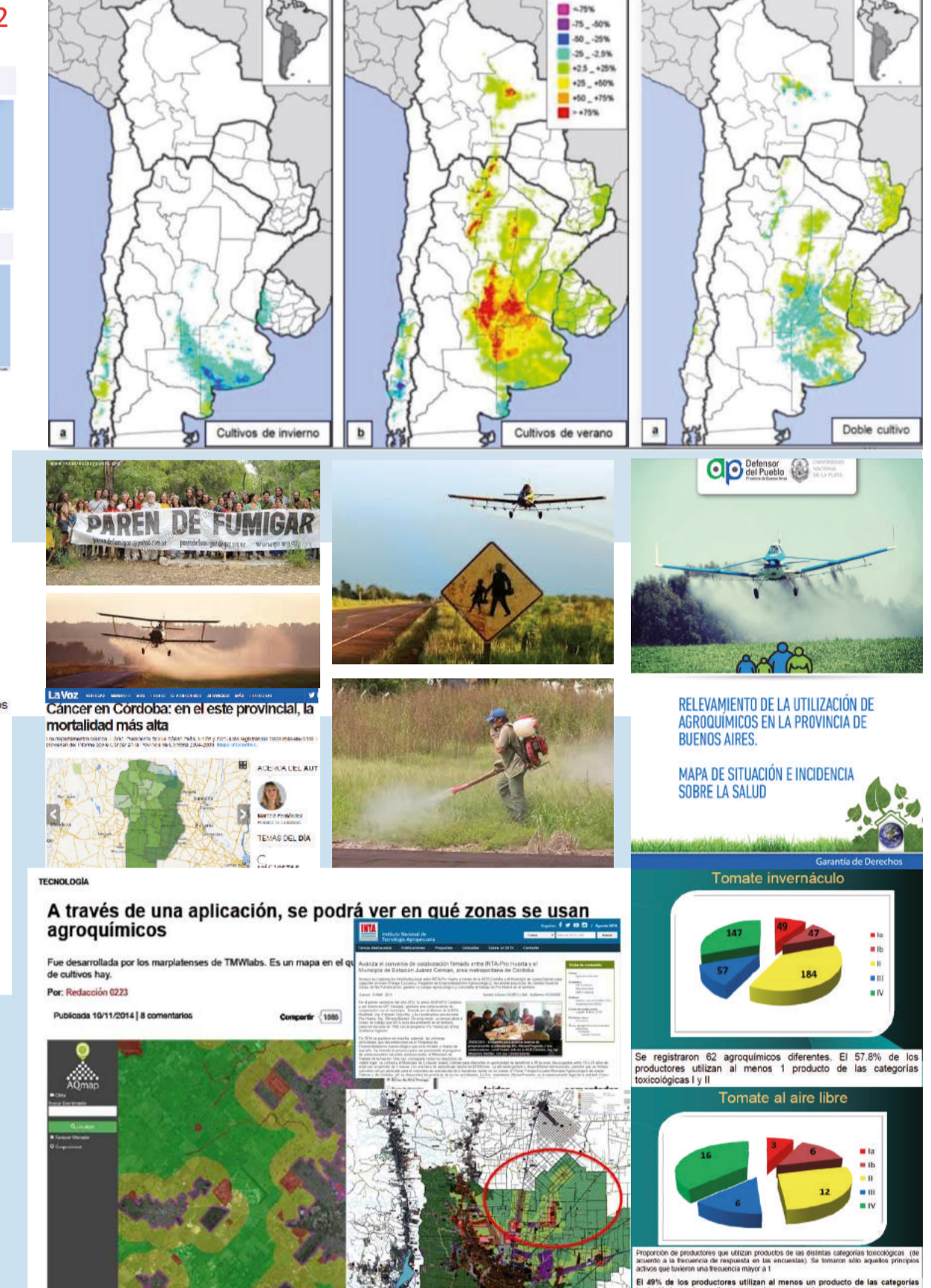
#### Alimentos kilométricos > HUELLA CO2



¿qué está pasando con los cinturones verdes de las ciudades?  
¿Puede la alimentación depender solo del mercado?  
¿de dónde vendrán nuestros alimentos en el futuro?

### 2 CONFLICTOS AMBIENTALES POR AGROQUÍMICOS Y AGROECOLOGÍA

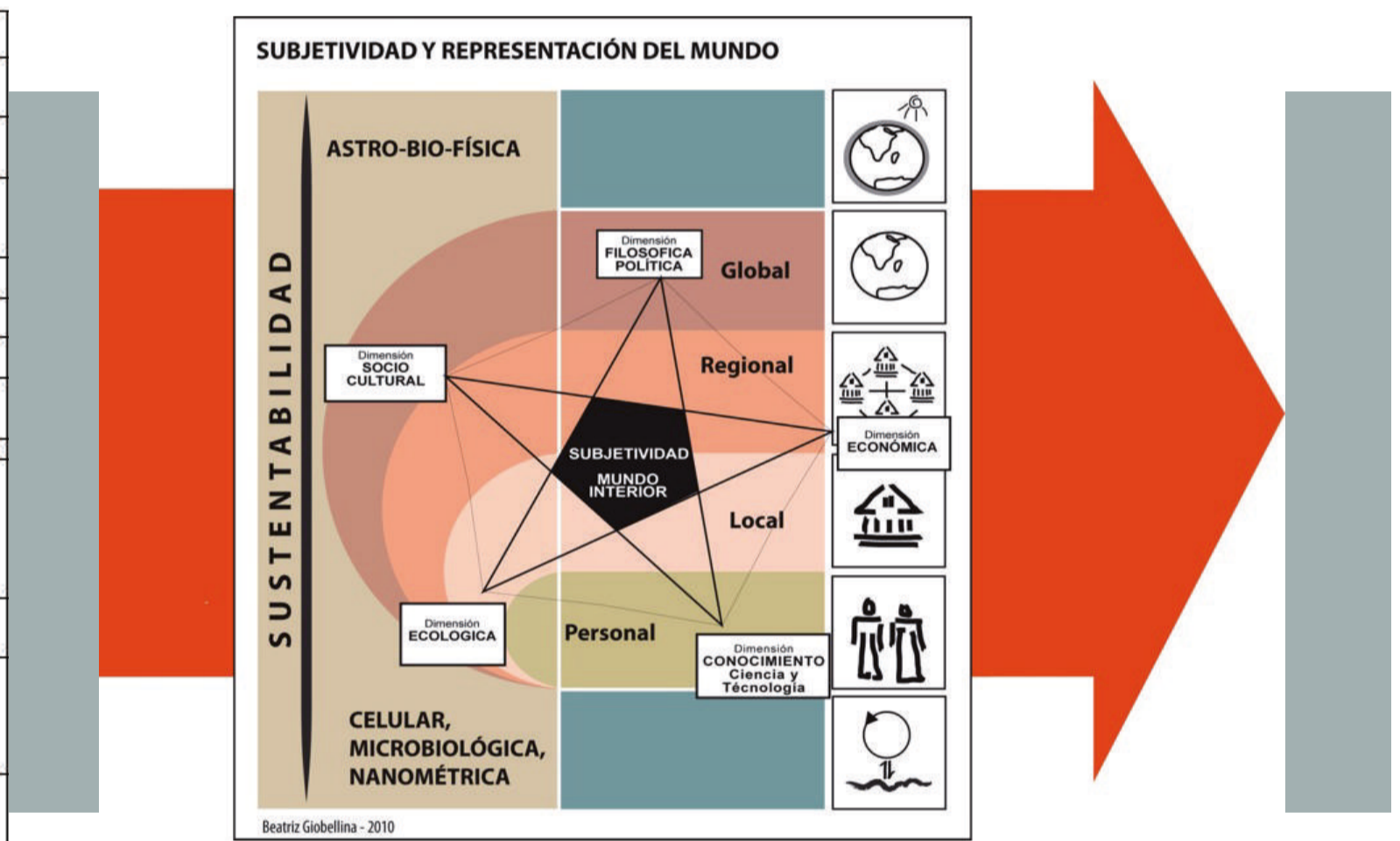
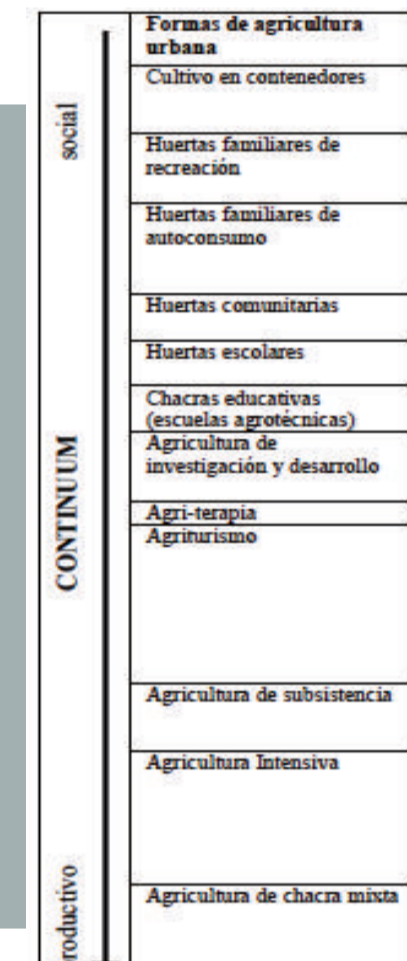
#### Intensificación agrícola 2000 - 2010



### II - TEORÍAS Y METODOS

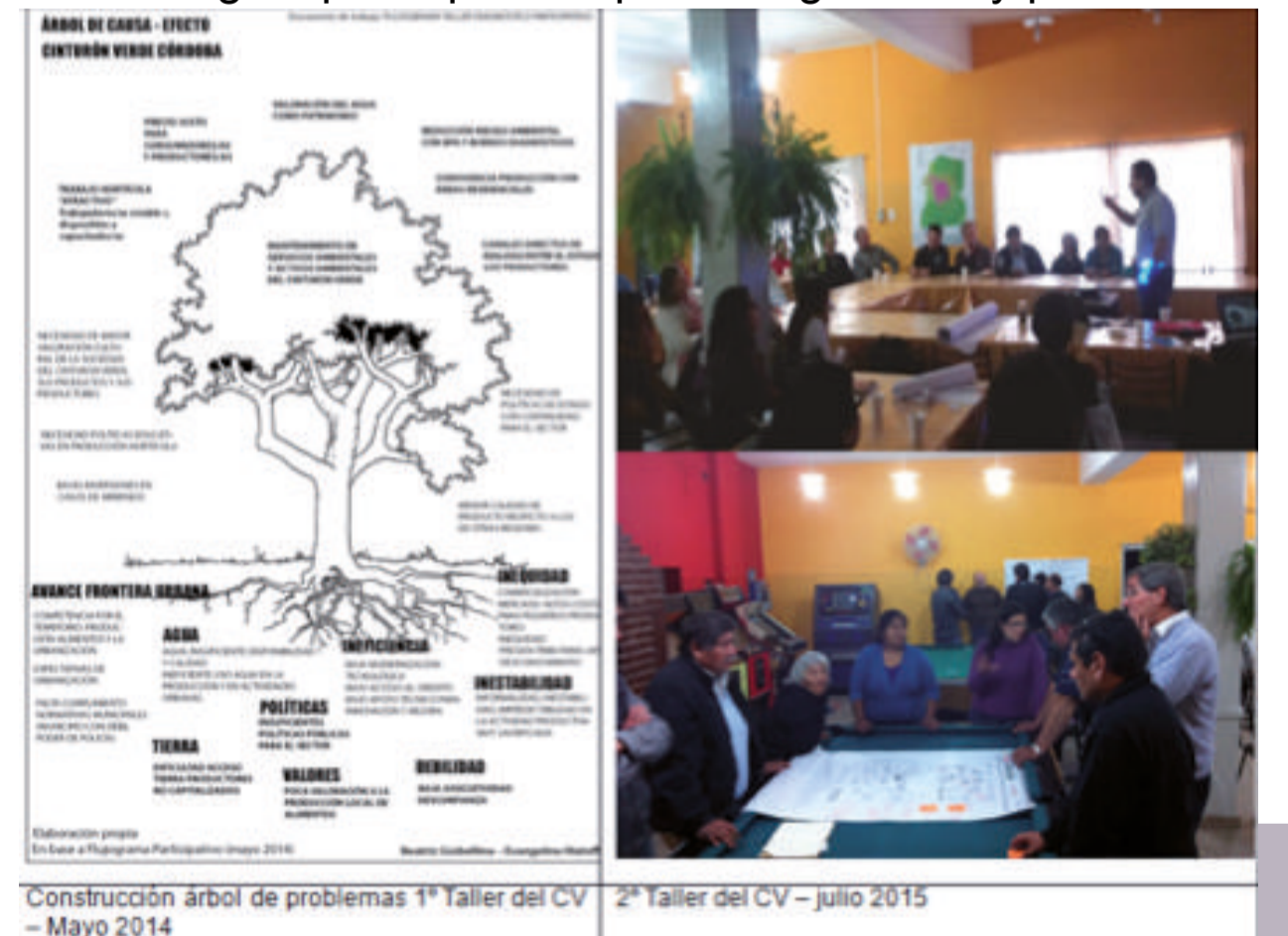
#### CÓMO ABORDAR LA COMPLEJIDAD DE LAS DINÁMICAS QUE CONFORMAN EL ORDEN TERRITORIAL?

- Escalas...
  - multi-escalaridad
- Dimensiones...
  - multi-mensionalidad
- Diversidad de miradas...
  - pluri-sectorialidad, multi-actoral
- Diálogo de saberes...
  - pluri-disciplinariedad y ciencia posnormal

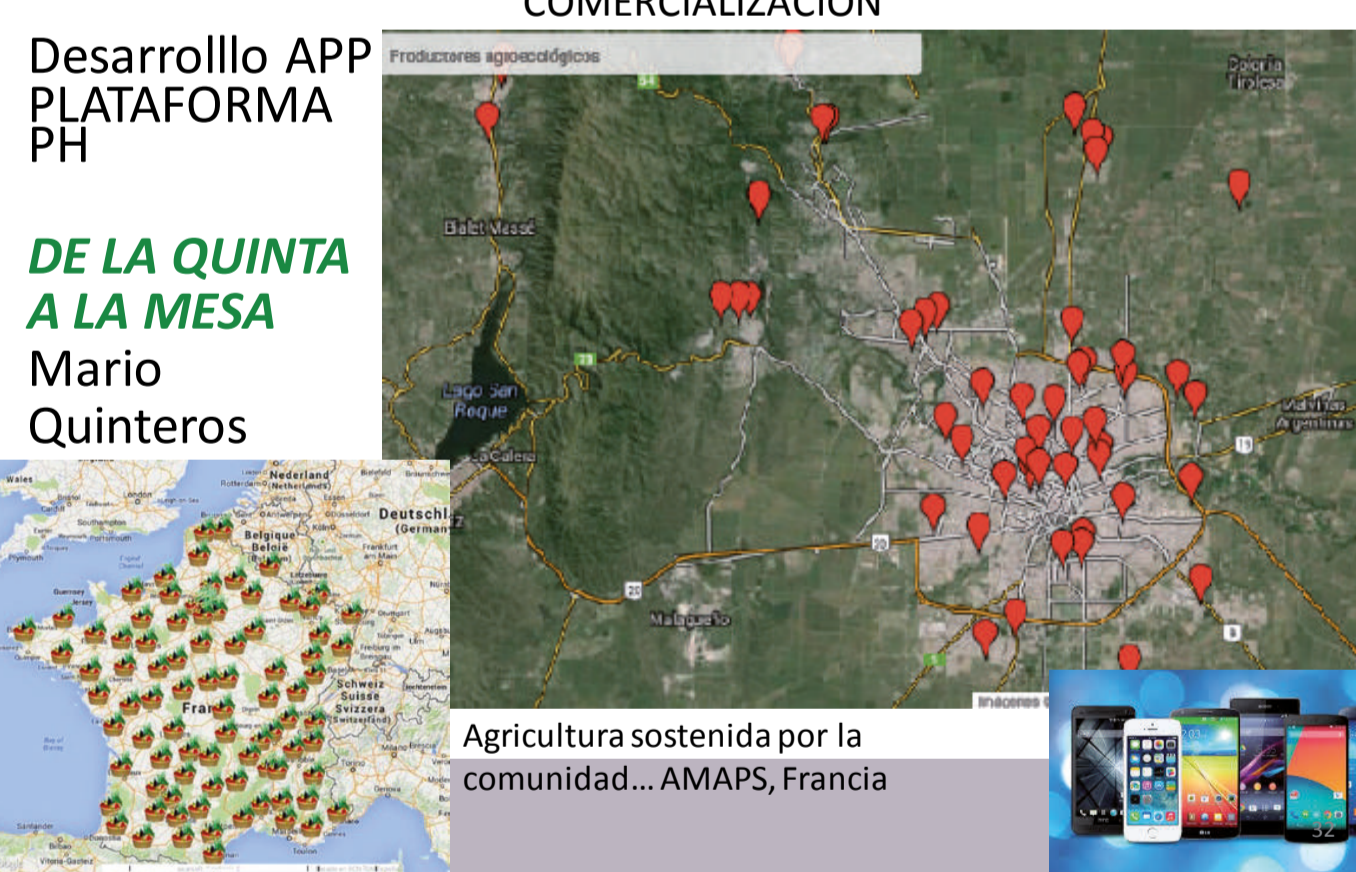


### III. 1. Innovación en herramientas de Co-construcción del conocimiento

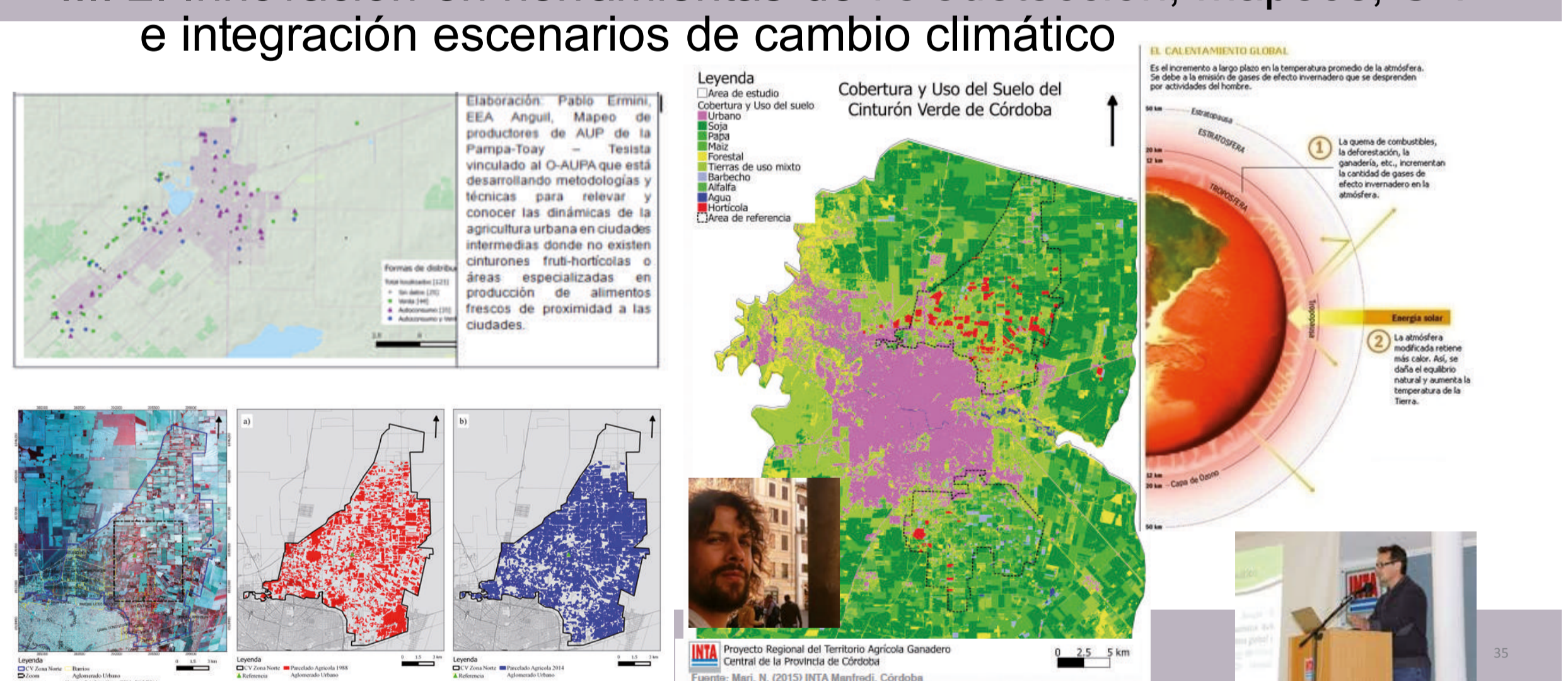
#### Metodologías participativas para diagnóstico y planificación



#### MAPEO Y RELEVAMIENTO PRODUCTORES Y FERIANTES, CAMINO AL COMERCIO ELECTRÓNICO Y CANALES CORTOS DE COMERCIALIZACIÓN



### III. 2. Innovación en herramientas de Teledetección, mapeos, SIT e integración escenarios de cambio climático



### Desde mitad de 2015

MESA INTENSIFICACIÓN ECOLÓGICA  
- AER Córdoba  
- SAR  
- INTI  
- CIARPAVENTA  
- FCAUNC  
- IMBIVCONICET FCE - UNC

Ecología del paisaje... abordajes integrales, Reflexiones finales, Consideraciones

1. Mantener la producción de alimentos en los periurbanos y de proximidad (50 km), ya es más ecológico: protección de áreas rurales del avance urbano: parques agrarios.
2. Regenerar el sistema territorial social (REDES ACTORES) y ambiental (BIOCORREDORES) para mantener los servicios ecosistémicos: ciclo del agua, polinizadores, control de epidemias, regulación del clima, etc.
3. Planes de apoyo para "intensificación ecológica del sistema de producción de alimentos frescos" y ferias de productores agroecológicos (canales cortos de comercialización y precio justo).
4. Campañas de concientización social sobre: patrimonio agrario, alimentos saludables, mejora de la dieta, precio justo.

### III.4. Innovación en herramientas de Co-construcción del conocimiento «enredándonos»

La reconfiguración del territorio requiere, además, redes de cooperación e innovación socio-organizacional para conocer, decidir y gestionar el modelo de desarrollo alimentario y productivo local, para que sea sustentable y equitativo. Esta estrategia es aún viable en ciudades pequeñas y medianas, donde todavía quedan agroecosistemas posibles de preservar.

PRINCIPALES NÚCLEOS INSTITUCIONALES EN ARGENTINA

**Estrategia IAP y de REDES**

- REDES INTERINSTITUCIONALES
- REDES INTERSECTORIALES
- REDES INTERDISCIPLINARIAS
- REDES DE FORMACIÓN DE RECURSOS HUMANOS PARA INVESTIGACIÓN (testistas de grado y de posgrado)
- REDES NACIONALES E INTERNACIONALES

**SUPERAR LA FRAGMENTACIÓN Y LA COMPETENCIA**



### III.3. Innovaciones socio-tecnológicas: estrategias de transición hacia una intensificación ecológica...

