

Monitoreo de la superficie cubierta con agua en Corrientes

Ditmar B. Kurtz¹² & Griselda I. Saucedo¹³

¹ Grupo de Recursos Naturales, Estación Experimental Agropecuaria Corrientes, INTA.

² Dr. en Cs. Agrarias, M Sc., Ing. Agr.

³ Prof. en Geografía, Becaria Doctoral INTA/CONICET
Proyecto Macro Regional de Recursos Naturales-I043

La evidencia satelital indica que, la superficie total cubierta con agua en la provincia de Corrientes presentó una ligera disminución, pasando de 1.418.521 hectáreas en enero a 1.363.892 hectáreas en el mes de febrero 2024.

Materiales y Métodos. Para calcular la superficie cubierta con agua se utilizaron imágenes Sentinel-3 OLCI, correspondiente al 21 de febrero 2024, con una resolución espacial de 300 metros. La técnica empleada fue la clasificación no supervisada. Mediante la misma se identifican y delimitan las áreas cubiertas por agua y por diferencia las superficies no cubiertas por agua. Grandes volúmenes de vegetación pueden interferir en la identificación del agua libre. En este enfoque, el algoritmo analiza los datos y los agrupa en clases o clústeres basados en similitudes o características compartidas.

Resultados

La evidencia satelital indica que, la superficie total cubierta con agua en la provincia de Corrientes presento una disminución, pasando de 1.418.521 hectáreas en enero de 2024 a 1.363.892 hectáreas en febrero. De esa superficie, en el mes de enero, el Río Paraná presentaba 179.698 hectáreas, experimentando una disminución en febrero, descendiendo el área que cubre hasta las 156.987 hectáreas. El resto de los humedales interiores de la provincia también experimentaron un descenso del área ocupada, pasando de 1.208.359 hectáreas en enero a 1.169.195 hectáreas en febrero. Mientras que, el Río Uruguay presentó mayor ocupación, pasó de 30.464 hectáreas en enero a 37.710 hectáreas en el mes de febrero.

Tabla 1. Datos de superficie cubierta con agua en la provincia de Corrientes.

	Enero	Febrero
Río Paraná	179.698	156.987
Río Uruguay	30.464	37.710
Otros humedales	1.208.359	1.169.195
Total	1.418.521	1.363.892

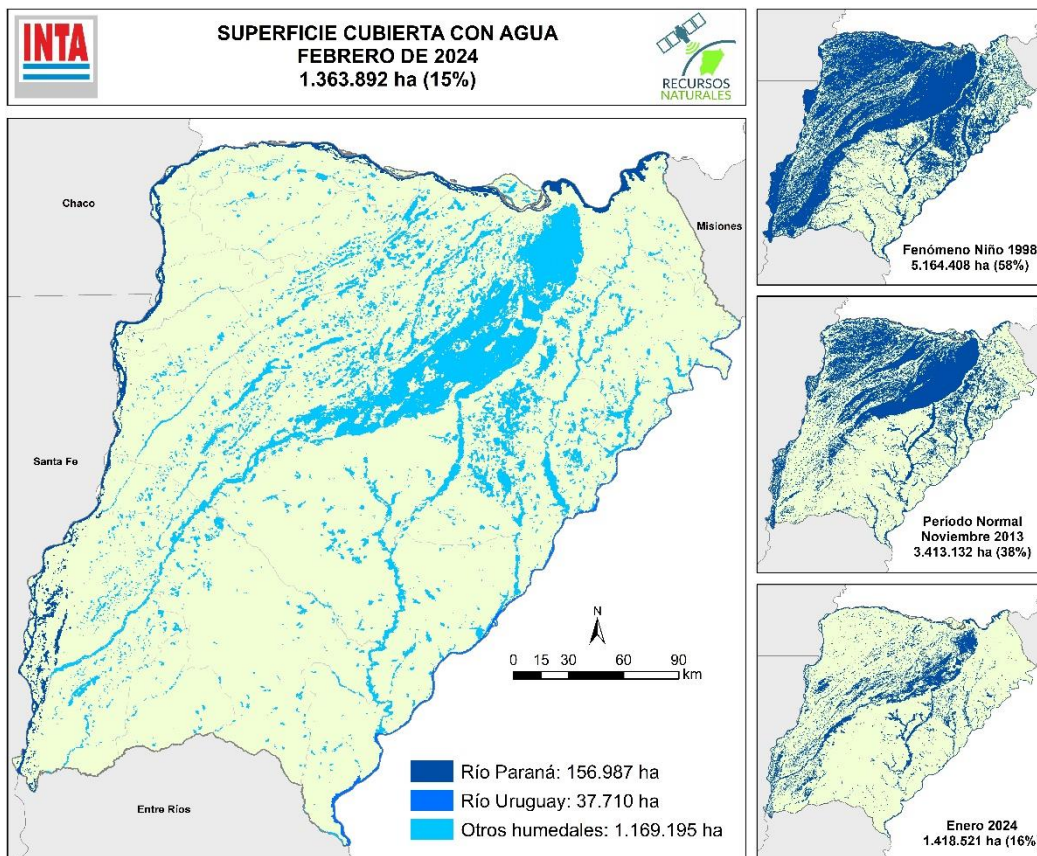


Figura 1. Superficie cubierta con agua en Corrientes registrada con imágenes del 21 de febrero de 2024, comparada con el mes anterior y con períodos históricos.

En febrero se mantuvo estable la superficie total cubierta con agua en la provincia.

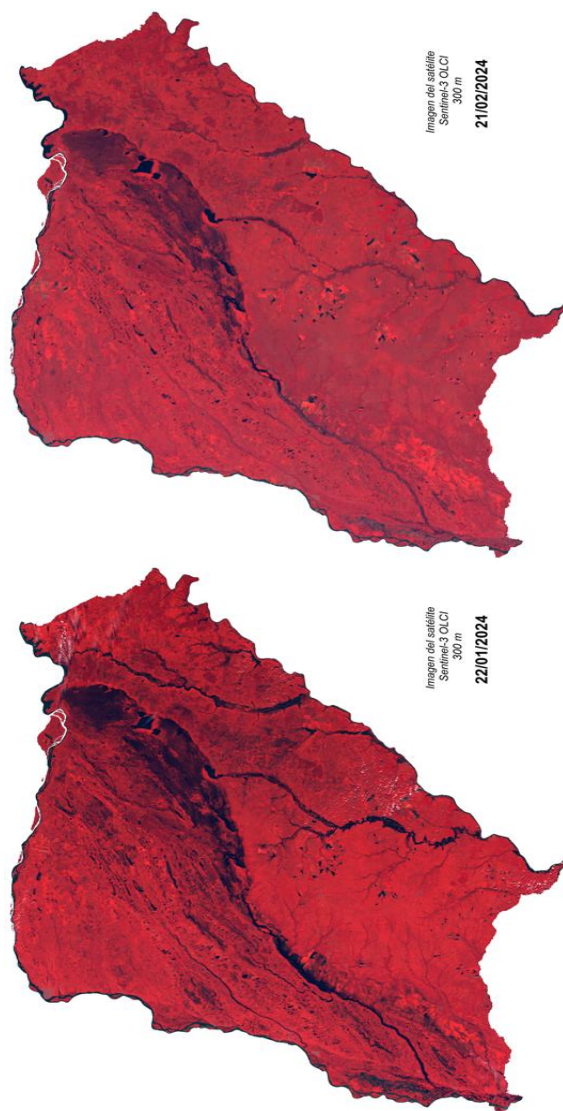


Figura 2. Imágenes satelitales (con fines ilustrativos). Tonos de color rojo indican vegetación y tonos de gris oscuro-azul indican agua libre en superficie.