



Revista
“TECNOÁRIDO”

Año 2 - Nº 3 - Diciembre de 2020

Capítulo 7

**ENTRELAZADOS POR LOS
ENTORNOS DIGITALES
EL DESAFÍO DE LA COMUNICACIÓN
EN TIEMPOS DE PANDEMIA**

ESTACIÓN EXPERIMENTAL AGROPECUARIA LA RIOJA



INTA EEA La Rioja

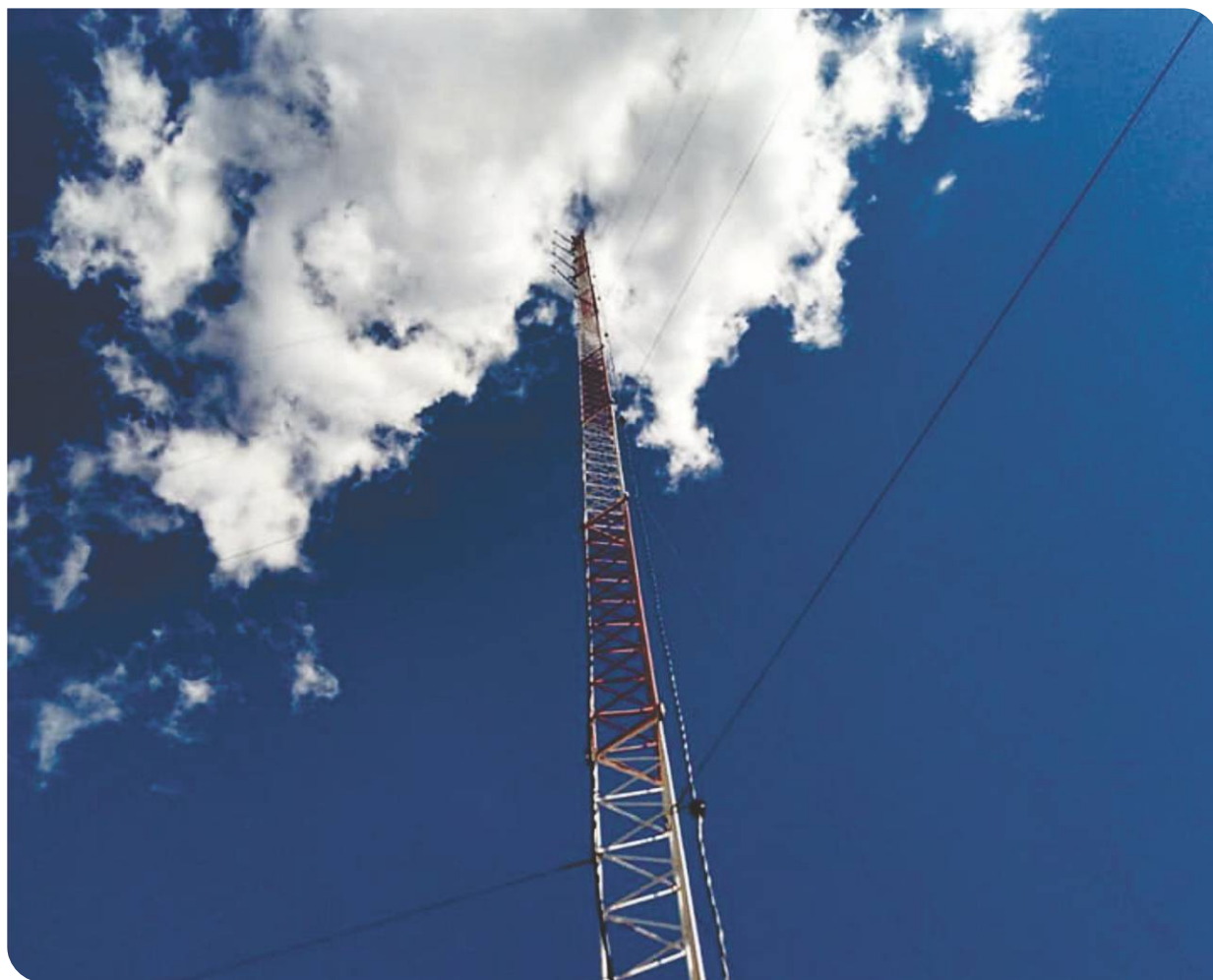


@eealarioja



INTA EEA La Rioja

www.inta.gob.ar/larioja



ENTRELAZADOS POR LOS ENTORNOS DIGITALES EL DESAFÍO DE LA COMUNICACIÓN EN TIEMPOS DE PANDEMIA

AUTORES:

Lic. (Mg.) Gabriela Manuela Chavez (INTA EEA La Rioja)

LOS INICIOS QUE INTERPELAN

En tiempos de pandemia, la comunicación como un derecho esencial de los pueblos se presenta como el espacio donde confluyen sentidos, miradas, tensiones y desafíos en cada uno de los territorios donde están insertos los sujetos sociales.

Desde este punto partimos desde el área de comunicaciones de la Estación Experimental Agropecuaria La Rioja del INTA, para pensar una **estrategia que se adaptará** a los escenarios de la pandemia del COVID 19 y a su vez permitiera estar cerca de las comunidades rurales. Este pensar y adaptar ante lo desconocido y urgente al mismo tiempo, implicó profundizar algunos trabajos realizados en el territorio, reinventar otros, adecuar formatos a tiempos de producción y a su vez incorporar nuevos conocimientos del mundo virtual para estar vinculados con otras experiencias a fines a la temática y enredarnos con hilos invisibles y fuertes en experiencias propuestas por INTA.

Desde el 16 de marzo al 28 de Agosto, se toma como el tiempo de análisis de los entornos virtuales en este trabajo, que se extiende más allá del recorte cronológico, pues, seguimos en la incertidumbre de la pandemia, y lo que hoy podemos escribir, seguramente en sucesivos artículos será necesario replantear, y ampliarlo.

LA ESPERANZA

La esperanza ante los escenarios complejos y diversos se presenta como una alternativa que los pueblos, las comunidades y las personas, la toman como parte esencial de la vida. Y no es azaroso pensar, planificar y gestionar dentro de INTA desde la pedagogía de la esperanza como lo plantea Paulo Freire, en un contexto donde los **vínculos con el territorio** es el norte de nuestra brújula. Los trabajadores del INTA indistintamente del rol que ocupamos en cada territorio, sin dudas nos hemos visto atravesados por este dinamismo inesperado y en este escenario en menos de un mes migramos a los entornos digitales para mantenernos unidos, comunicados y contenidos. Algunos realizando tareas esenciales en los Campos Experimentales, otros en sus casas con trabajo remoto el entorno familiar, realizando seminarios y capacitaciones virtuales, otros con licencia por grupo de riesgo aportando desde sus hogares propuestas para seguir estando al lado de la comunidad.

En este sentido, desde el área de comunicaciones transitamos por varios **senderos virtuales** adaptándose a los tiempos que vivimos, partiendo desde un análisis del trabajo realizado previo a la pandemia, evaluación de objetivos y tiempos asignados, realización de propuestas, que optimicen esfuerzos con los recursos disponibles y el contexto actual. También aprendiendo el manejo de nuevas plataformas digitales como Zoom, Google Meets, JITSI, y actualizando otras como WhatsApp. Intensificando la presencia en redes sociales (Facebook, Twitter e Instagram)

con una planificación de contenidos diarios y con una correspondencia a los tiempos productivos de la región; manteniendo el vínculo con los productores de la zona a través del grupo de WhatsApp; realizando micros radiales, re adaptando el programa radial Senderos del INTA, vinculándose con actores de otras instituciones y territorios para articular procesos, redes y proyectos; y tomando la **decisión política de sistematizar** estas coordenadas de trabajo en tiempos de pandemia.

ENTONCES ¿ QUÉ LECTURAS REALIZAMOS DE LOS ENTORNOS DIGITALES ?

Las lecturas que tomamos en este análisis están marcadas por datos estadísticos de redes sociales, análisis del discurso en los entornos digitales disponibles del INTA, entrevistas a propietarios de radios e integrantes de las propuestas comunicacionales del INTA.

Mediante su **sitio web** www.inta.gov.ar/larioja el INTA pone a disposición los trabajos realizados por el personal para regiones áridas y semiáridas de acceso libre y gratuito, pudiendo las audiencias digitales encontrar cartillas, informes, videos, micros radiales, programas radiales, noticias de actualidad, artículos, presentaciones en congresos, tesis, entre otros. Además con la propuesta de la revista digital **TecnoÁrido**, los profesionales comparten información amena con el lector, en correspondencia con los tiempos productivos de la región.

Por otro lado la presencia constante y actualizada en las redes sociales de la unidad da cuenta de una planificación y gestión de contenidos previa. Así la página de **Facebook** tiene 5036 seguidores al momento de análisis, tomándose como ejemplo que del 1 de agosto al 28 de agosto del presente año las publicaciones han llegado a 15,6 mil personas alcanzadas, 6,5 mil interacciones destacándose que en el último mes se agregaron 500 nuevas personas. Esta red social opera en la región de Los Llanos Riojanos. Los comentarios en publicaciones son positivos. Hay una interacción permanente en el entorno virtual. Asimismo por mensaje privado a la página y al WhatsApp enlazado con consultas por entrega de semillas de Prohuerta, compra de terneros, semillas de Bufell Grass, entre otros temas.

En cuanto a la red social **Twitter**, tiene 1112 seguidores, con un alcance nacional y un posicionamiento de los trabajos realizados por los grupos de investigación y extensión. Por su parte **Instagram** es la red social recientemente empleada desde la unidad. Con una llegada a un público juvenil. Esta red social tiene 1058 seguidores al presente. Se destaca que en esta red las imágenes son las protagonistas para atraer la atención de los jóvenes e instituciones afines, con producciones de los grupos de trabajo del INTA.

Los contenidos de redes sociales están vinculados con el sitio web. Muestran un trabajo constante en el territorio de manera integral. Cada red social tiene sus estrategias

propias para instalar temáticas e interacciones con los usuarios. Los temas con más llegada a la comunidad digital son ganadería, bovinos, caprinos, huertas, testimonios de técnicos y productores en torno a problemáticas del sector, entre otros.

Los públicos digitales son profesionales del sector agropecuario, estudiantes universitarios y público en general del área de influencia. En el caso de los programas radiales y micros, las audiencias son productores y productoras de las zonas rurales y del periurbano de Los Llanos Riojanos y provincias con características productivas y ambientales similares a Los Llanos.

El grupo de **WhatsApp “El INTA con vos”** integrado por productores de Los Llanos Riojanos, con los cuales se intercambian información y saberes en torno al territorio y las tecnologías desarrolladas por el INTA; es un grupo dinámico, participativo, donde están representadas asociaciones, cooperativas y productores independientes. Allí se generan vínculos entre los mismos productores/as para resolver algunas consultas y plantear incluso temáticas para el abordaje en los micros radiales.

La radio siempre presente en los entornos rurales es nuestra aliada también en este contexto y gracias a ella llegamos a los hogares de los productores y productoras de la región. En el contexto actual, **Senderos del INTA** emitido desde el año 2017 por FM Esperanza, en una versión adaptada se realiza integralmente desde casa con un celular, una aplicación para grabar y programas de edición de acceso libre y gratuito. Llega de este modo por correo electrónico a las 10 emisoras que lo retrasmiten. Eliana Villagran, co-conductora del programa, destaca de esta propuesta la importancia de estar presentes junto a los productores con información útil, en concordancia con los tiempos productivos. Por su parte los propietarios de las radios expresan que “los materiales recibidos tanto de los programas radiales y micros son de gran utilidad para la comunidad, destacándose los temas de cuidado de animales, entre otros”.

El INTA en tu radio es el micro radial producido dos veces por semana con contenidos técnicos (ganadería, recursos naturales, agua, huertas,) y socio organizativos (voces de productores y productoras y promotores que trabajan en el territorio). Con una duración de 3 a 6 minutos, al presente se encuentran alojados en el sitio web 125 micros producidos. Estos micros se retrasmiten en 17 emisoras de la provincia de La Rioja y tres de Córdoba, una de Catamarca y una de San Luis. Se envía por los grupos de WhatsApp de los productores de la región y a su vez se plantean temáticas requeridas por ellos.

Ante la demanda del medio de comunicación radial, desde marzo del año 2020, los días viernes al medio día, el INTA tiene una columna en la cual, con una audiencia de la zona urbana del dpto. Capital, se abordan temas vinculados a la

huerta, la soberanía alimentaria y la autoproducción de alimentos frescos y sanos para la familia. Esta columna está a cargo de la Ing. Andrea Carrizo, técnica de Prohuerta de la Agencia de Extensión Rural La Rioja. Hay una amplia participación de los oyentes en este espacio que contribuye a implementar prácticas agroecológicas en casa.

NUESTROS HORIZONTES DE COMUNICACIÓN

La radio es el medio de compañía en las comunidades rurales, de igual manera los medios digitales destacándose el uso de los dispositivos móviles como celulares y las redes sociales. Más allá del tiempo, las situaciones, la radio y los entornos digitales están siempre junto a la gente. Por ello la producción de contenidos a fines a las demandas y tiempos productivos es fundamental. Queda un camino extenso en este sendero, en el cual todos, todititos todos nos encontramos viviendo, aprendiendo y poniendo en valor lo que el territorio dice y hace. ☑

LA COMUNICACIÓN RADIAL EN EL TERRITORIO



CENTRO REGIONAL CATAMARCA - LA RIOJA
 ESTACIÓN EXPERIMENTAL AGROPECUARIA
 "ING. JUAN CARLOS VERA" - LA RIOJA



Ministerio de Agricultura,
 Ganadería y Pesca
Argentina