

# PRINCIPALES CARACTERÍSTICAS DEL BOVINO CRIOLLO ARGENTINO SELECCIÓN RODEO INTA LEALES



**2da JORNADA DE GANADERÍA CRIOLLA.  
CICLO DE JORNADAS DEL CR CAT-LR  
20 Y 21 DE ABRIL 2017**

**ING ZOOT Fernando Holgado  
INTA LEALES-TUCUMÁN  
[Holgado.fernando@inta.gob.ar](mailto:Holgado.fernando@inta.gob.ar)**

# PRINCIPALES CARACTERÍSTICA

- TAMAÑO ADULTO
- APTITUD LECHERA
- FACILIDAD PARTO
- CAPACIDAD CRIADORA
- PRODUCCIÓN EN CRÍA
- TEMPERAMENTO
- LONGEVIDAD
- CRECIMIENTO-ENGORDE
- CALIDAD PRODUCTO FINAL



# PESO ADULTO DEL GANADO BOVINO CRIOLLO ARGENTINO

Holgado F. y Ortega F. 2013. XXIII Reunión ALPA, pag 928-930. IV Cong Internacional Prod. Anim. Trop. La Habana, Cuba



# PESO ADULTO VACA CRIOLLA

- NO EXISTEN DIFERENCIAS DE PESO ADULTO DE VACAS MOCHAS o ASTADAS.
- EL PA AUMENTA LINEALMENTE CON EL INCREMENTO DE LA CONDICIÓN CORPORAL.
- $PV = 255 + 58,4 CC$
- CC 1= 313,4 kg (esqueleto)
- CC2 = 371,8 kg (flaca)
- CC3 = 430,2 kg (encarnada)
- CC4 = 488,6 kg (gorda mercado)
- CC5 = 547,0 kg (excesivamente gorda)





**CONDICIÓN CORPORAL 1**  
**313 kg**





**CONDICIÓN CORPORAL 2**  
**372 kg**





**CONDICIÓN CORPORAL 3**  
**430 kg**



**TORO CRIOLLO CC=4,  
PESO= 710 KG**





# TAMAÑO CORPORAL MODERADO

VACA 430 KG (CC=3)

TORO 650 KG (CC=3)



FRAME = 3. TAMAÑO ADULTO CHICO

# **IMPORTANCIA DEL TAMAÑO ADULTO**

- **ANIMAL CHICO: BAJO PESO CORPORAL  
ADULTO o BAJO FRAME**
- **BAJO COSTO MANTENIMIENTO**
- **INTERACCIÓN CON AMBIENTE**
- **CONDICIÓN CORPORAL - FERTILIDAD DEL  
VIENTRE**
- **CORRELACIÓN POSITIVA CON PESOS A TODAS  
LAS EDADES**
- **ANIMALES MENOS PRECOCES**



## RELACION ENTRE EL FRAME (F) Y ALTURA A LA CADERA (AC), PESO VACA ADULTA (PM), REQUERIMIENTOS NUTRICIONALES POSTDESTETE Y DURANTE EL PICO DE LA LACTANCIA.

FRAME	AC (cm)	PM (kg)	TDN POST-DTT (kg/d)	TDN LACTANCIA 5.45 kg/día	TDN LACTANCIA 8.17 kg/día
1	112	399.5	3.36	5.27	5.99
2	117	433.6	3.59	5.45	6.22
3	122	467.6	3.77	5.72	6.45
4	127	499.4	3.95	5.95	6.67
5	132	533.5	4.18	6.17	6.90
6	137	567.5	4.36	6.40	7.13
7	142	599.3	4.59	6.63	7.31
8	147	633.3	4.77	6.81	7.54
9	152	667.4	4.95	7.04	7.72

Adaptado de Fox et al 1988.

## **IMPACTO DEL TAMAÑO Y PRODUCCION DE LECHE DE LA VACA, SOBRE EL TAMAÑO DEL RODEO Y PESO DE DESTETE NECESARIO PARA ALCANZAR IGUAL PRODUCCION DE CARNE POR HECTAREA**

<b>PESO VACA</b>	<b>LITRO LECHE AL PICO</b>	<b>TAMAÑO DEL RODEO</b>	<b>PESO DESTETE (a)</b>
468	8.17	100	231.5
531	8.17	92	251.1
599	8.17	86	270.6
531	10.90	84	274.7
599	10.90	79	293.3

Adaptado de Fox, 1988.

(a) Pesos de destete necesarios para equilibrar la producción de 100 vacas de 468 kg que destetan terneros de 231.5 kg. Se asume un 90 % de parición para todos los casos.



# APTITUD LECHERA





# IMPORTANCIA DE LA PRODUCCIÓN DE LECHE

- A mayor PL Mayores Requerimientos
- A mayor PL Mayores Pesos Destete
- A mayor PL más cantidad y calidad pastura
- PL debe guardar equilibrio con ambiente, caso contrario afecta Cond. Corporal y Fertilidad del vientre.



# PRODUCCIÓN DE LECHE BOVINO CRIOLLO

(vacas adultas y de mejor aptitud lechera)

LITROS= 957,52

LACTANCIA= 188 días

LITROS / DIA= 5,09

(Holgado y Rabasa 1998)





# PESO NACIMIENTO Y AMD PREDESTETE VACAS CRIOLLAS 6-10 AÑOS

AÑO DE NACIM.	SEXO	PN	AMD	PD210
2015	MACHOS	<b>27.9±1.8</b>	<b>654±57</b>	165,24
	HEMBRAS	<b>27.1±2.8</b>	<b>643±52</b>	162,13
2014	MACHOS	<b>29.0±2.2</b>	<b>778±75</b>	192,38
	HEMBRAS	<b>27.9±2.0</b>	<b>683±70</b>	171,33
<b>MEDIA</b>	<b>MACHOS</b>	<b>28.5±2.0</b>	<b>716±66</b>	<b>178,86</b>
	<b>HEMBRAS</b>	<b>27.5±2.4</b>	<b>663±61</b>	<b>166,73</b>

# FACILIDAD DE PARTO





# **DISTOCIA EN CRIOLLO**

- **CRIOLLO:** En 7.000 nacimientos solamente se registraron 2 casos de dificultad al parto (2,8 cada 10.000 partos).
- **INTA Leales:** 5000 partos sin distocias
- **SERVICIO 15 MESES:** No se observan problemas de partos en vaquillonas entoradas con pesos de 240 kg (datos INTA Leales, no publicados)

# RESULTADOS

- Las observaciones de campo indican que la **Vaca Criolla completa Trabajo preparto + Parto + Expulsión de las Pares en un tiempo igual o menor a 12 hs.**



# **PARTO NORMAL** (bibliografía)

- TRABAJO PREPARTO: 2-6 horas (más lentas las Vaquillonas).
- PARTO ENTRE: 30 minutos a 1 hora.
- EXPULSIÓN PARES: entre 6-12 horas.

# ES DIFICIL VER PARIR A LA VACA CRIOLLA (comentario de criadores)





# CAPACIDAD CRIADORA



# MORTALIDAD PREDESTETE EN DISTINTAS RAZAS Y CRUZAS BOVINAS

VACA	CRIA	NRO	% MUERTES
EUROPEO (E)	EUROPEO	731	15.2
EUROPEO	F1 E*CEBU	841	9.6
F1 E*CEBU	$\frac{3}{4}$ CEBU	1055	3.3
F1 E*CEBU	$\frac{1}{4}$ CEBU	703	3.7
$\frac{3}{4}$ CEBU- $\frac{1}{4}$ E	$\frac{3}{8}$ C – $\frac{5}{8}$ E	981	3.2
$\frac{3}{4}$ E – $\frac{1}{4}$ CEBU	$\frac{5}{8}$ E – $\frac{3}{8}$ C	388	
CRIOLLO	CRIOLLO	736	2.7



**TOROS PADRES DE LA RAZA CRIOLLO ARGENTINO  
BANCO GENETICO LEALES**



**VACAS CRIOLLAS MOCHAS Y ASTADAS  
BANCO GENETICO LEALES**





# PRODUCCIÓN EN CRÍA

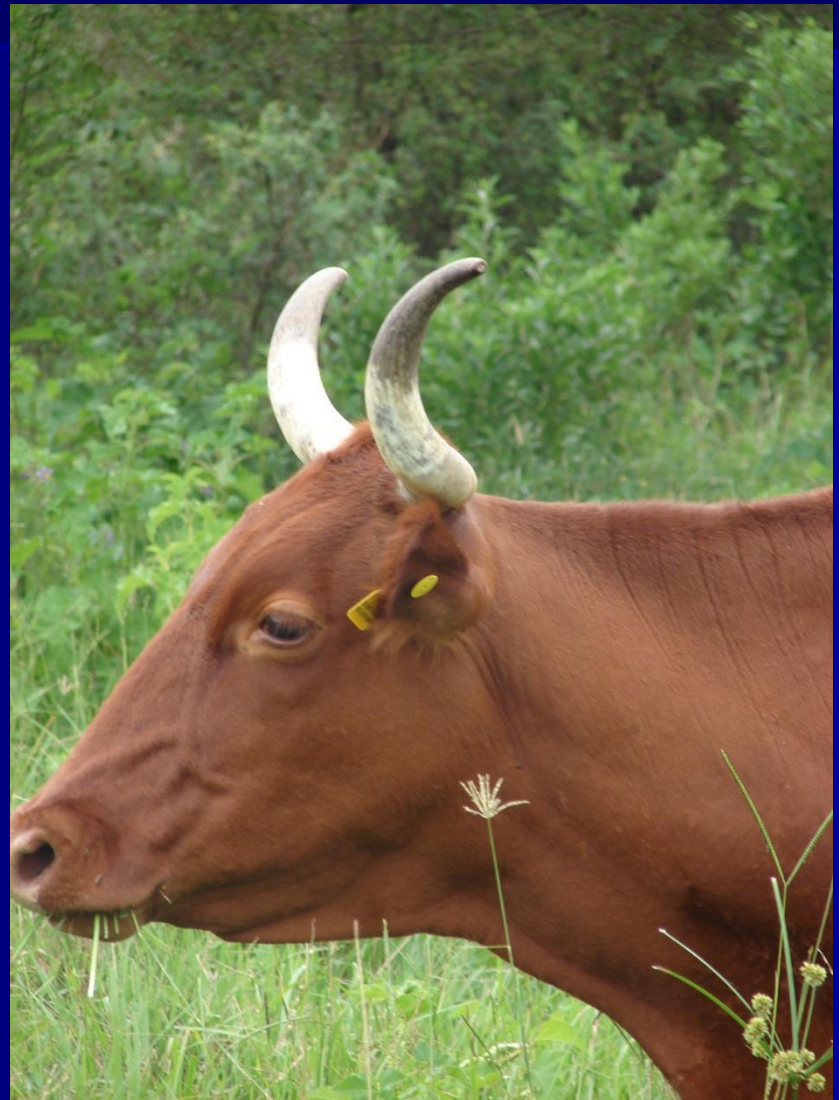




# PRODUCCIÓN EN CRÍA INTA LEALES

PAR	% PREÑ	% PAR	% DTT	% PERD	P.DTT	KGDTT/VACA
2011	94.5	94.5	93.4	1.2	174.9	
163.4						
2012	90.8	89.8	83.7	7.8	156.3	
130.8						
2013	95.2	92.4	86.7	9.0	166.3	144.2
2014	93.9	93.0	92.2	0.9	165.4	152.5
2015	98,3	96,6	92.3	4.4	149,7	138,2
2016	96,4	00,0	00,0	0,0	000	000
<b>MEDIA</b>	<b>94.5</b>	<b>93.3</b>	<b>89.7</b>	<b>5.2</b>	<b>162,5</b>	<b>145,8</b>

# LONGEVIDAD





# **DESGASTE DENTARIO EN FUNCION DE LA EDAD EN VACAS CRIOLLAS**

- **LONGEVIDAD** es sinónimo de longitud de vida.
- **MAS VIEJA** vaca irlandesa Big Bertha. Edad 48 años y 9 meses.
- En general, los bovinos pueden llegar a 20-25 años de edad.
- Longevidad se ve reducida artificialmente por el hombre. Por razones productivas.
- **CRITERIO PRÁCTICO** = Descartar animales con menos de medio diente

# **DESGASTE DENTARIO EN FUNCION DE LA EDAD EN VACAS CRIOLLAS**

- **Existen diferencias raciales e individuales.**
- **OBJETIVO: evaluar el desgaste dentario (LC) en función edad.**
- **Correlación -0,89 entre LC-EDAD**
- **$LC = 23,58 - 1,15 x$**
- **Viente Criollo de 12 años conserva 54% de LC y 29% a los 14 años.**



# SELECCIÓN DE ANIMALES DE PROBADA RESISTENCIA A LAS CONDICIONES AMBIENTALES



**12 AÑOS EDAD**





**EDAD = 14 AÑOS**



# IMPORTANCIA PRODUCTIVA



**VACA CRIOLLA  
14 AÑOS**

- **AFECTA ESTRUCTURA RODEO**
- **AUMENTA KG DTT**
- **DISMINUYE KG VACA**
  
- **INGRESOS SIMILARES**

# TEMPERAMENTO





# TEMPERAMENTO:

## extremadamente manso

- Menor estrés
- Facilidad de manejo
- Menor riesgo
- Gambeteadores



# EN SINTESIS

- TAMAÑO = CHICO
- APTITUD LECHERA= MODERADA
- FACILIDAD DE PARTO= TOTAL
- LONGEVIDAD= ALTA
- TEMPERAMENTO= MUY MANSA
- SANIDAD= MUY BUENA



# BCA= EXCELENTE FABRICA DE TERNEROS

## ZONAS ARIDAS



## SUB-HUMEDO









# CRECIMIENTO TERNERO HASTA FAENA ACORDE A TAMAÑO ADULTO

**MENOR GP QUE RAZAS > FRAME  
SIMILAR EFIC. CONVERSIÓN A =  
TERMINACIÓN**

**LENTA DEPOSICIÓN GRASA**



**CORRELACIONES GENETICAS ENTRE PESO AL NACER (PN), PESO AL DESTETE (PD), PESO AL AÑO (PA), ALTURA AL AÑO (AA) Y ADULTO (AM), CON EL PESO A LA MADUREZ.**

CARÁCTER	PN	PD	PA	AA	AM
BULLOCK 1993	0.64	0.80	0.76	0.89	-
NORTHCUTT 1993	-	-	-	-	0.78
SMITH 1976	0.55	0.60	0.80	-	-
BRINKS 1964	0.61	0.40	0.41	-	-



# PRODUCTO FINAL





# EVALUACIÓN ANIMAL EN PIE

**NOVILLO: ANGULOSO, POCO CUARTO, DESCARNADO**



**MENOR PUNTAJE POR CONFORMACION CARNICERA.**





# Comparación de canales de igual peso y estado de engrasamiento, pero de diferente conformación

VARIABLES	CONFORMACION BUENA	CONFORMACION POBRE
NUMERO DE RESES	12	12
CONFORMACION (1 A 7 PUNTOS)	5.3	3.6
% HUESO	15	15.8
% GRASA	18.2	17.4
% MUSCULO	66.8	66.8
% PIEZAS ALTO VALOR	42	41
% CARNE EN ELLAS	45.8	45.8
OJO BIFE	52.6	48.3

FUENTE: Chamberlain, 1970.

# RENDIMIENTO AL GANCHO

- 2% MENOR
- TEMPERAMENTO GENERA MENOR DESBASTE
- CUERO MAS GRUESO
- OTRAS





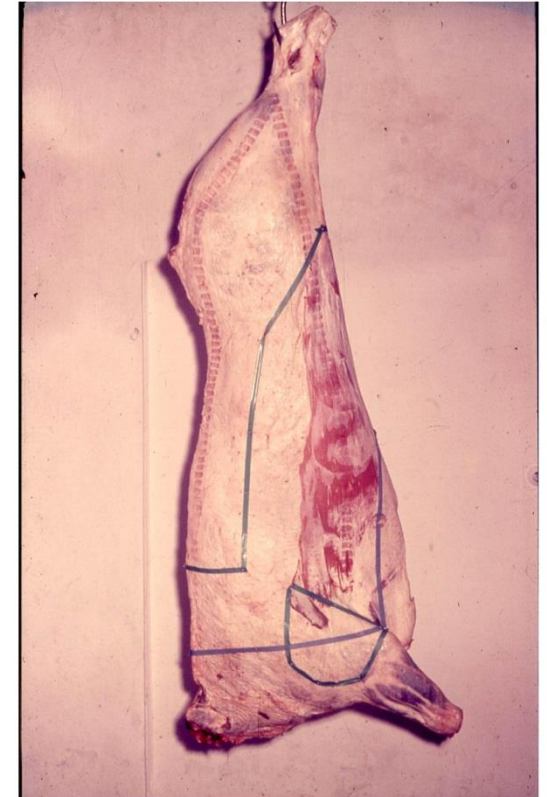
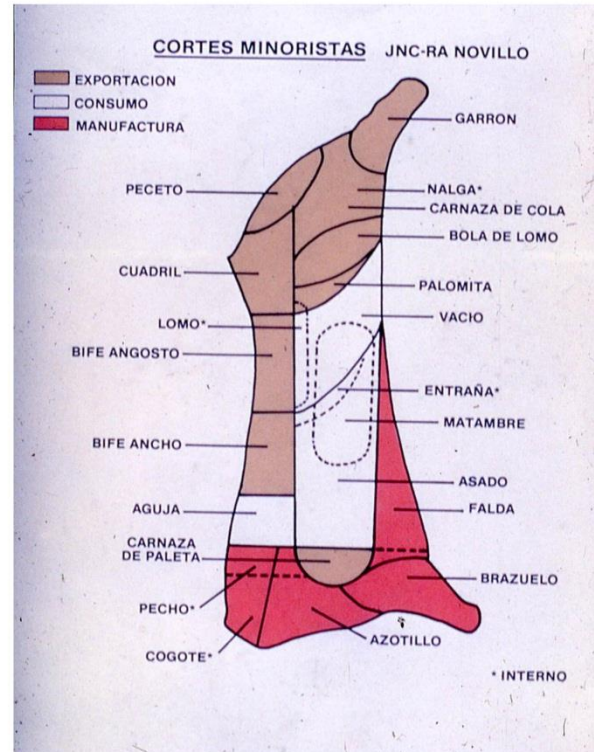
# CALIDAD RES

- **Conformación menos carnicera. Más angulosos.**
- **Igual % Corte pistola, % pierna, Cortes Exportación, Consumo, Manufactura**



# CALIDAD CARNE

- Similar terneza a otras razas
- Excelente calidad en general





# MEJOR NOVILLO CRIOLLO CONCURSO SRT



**23 MESES – 2 DIENTES – 487 KG PESO FAENA**



# **MEDIA RES MEJOR NOVILLO CRIOLLO**

**PESO RES = 295 KG**

**RTO GANCHO = 60,7%**

**EGD = 7,1 MM**

**AOB = 69 CM<sup>2</sup>**

**ALZ CRUZ = 1,31 M**

**PERIM. TORAX = 1.98**

**LARGO CORP. = 1,51 M**

**CRIA-RECRÍA = 603días**

**y AMD= 0,620 KG/D**

**CORRAL = 59 DÍAS y**

**AMD=1,163 KG/D**

















# SELECCIÓN BIOTIPO COMERCIAL



**DORADILLO y MOCHO**

**MEJOR CONFORMACIÓN**





# CRIOLLO SELECCIÓN INTA

- **COMBATIR CASTIGO COMERCIAL**
- **DISPONER DE UNA LINEA MUY APTA PARA PROGRAMAS DE CRUZAMIENTOS**
- **MANTENER CUALIDADES RAZA**



# GRACIAS POR SU ATENCIÓN





**GRACIAS POR SU ATENCIÓN**

