

ERIOFIDOS EN EL OLIVO Y SUS ENEMIGOS NATURALES

ERIOFIDOS

Son ácaros de tamaño diminuto

Se encuentran dos especies presentes en el cultivo:

Aceria oleae y ***Oxycenus maxwelli***



Aceria oleae



Oxycenus maxwelli

IMPORTANCIA

- PRESENTES EN PLANTAS DE VIVEROS.
- PRESENTES EN TODAS LAS PLANTACIONES DE OLIVO.
- PRODUCEN PERDIDAS DE HASTA EL 20% EN LA PRODUCCIÓN DE ACEITUNAS PARA MESA.



SÍNTOMAS EN HOJAS Y FRUTOS

Se alimentan de los tejidos tiernos en crecimiento dañando las yemas, hojas, flores y frutos. Los síntomas se visualizan cuando estos órganos ya tienen un desarrollo y tamaño considerable.



Formación de ampollas en hojas



Deformación de hojas



Frutos deformes

DAÑOS

Deformación de hojas



Aborto de yemas



Deformación de los frutos

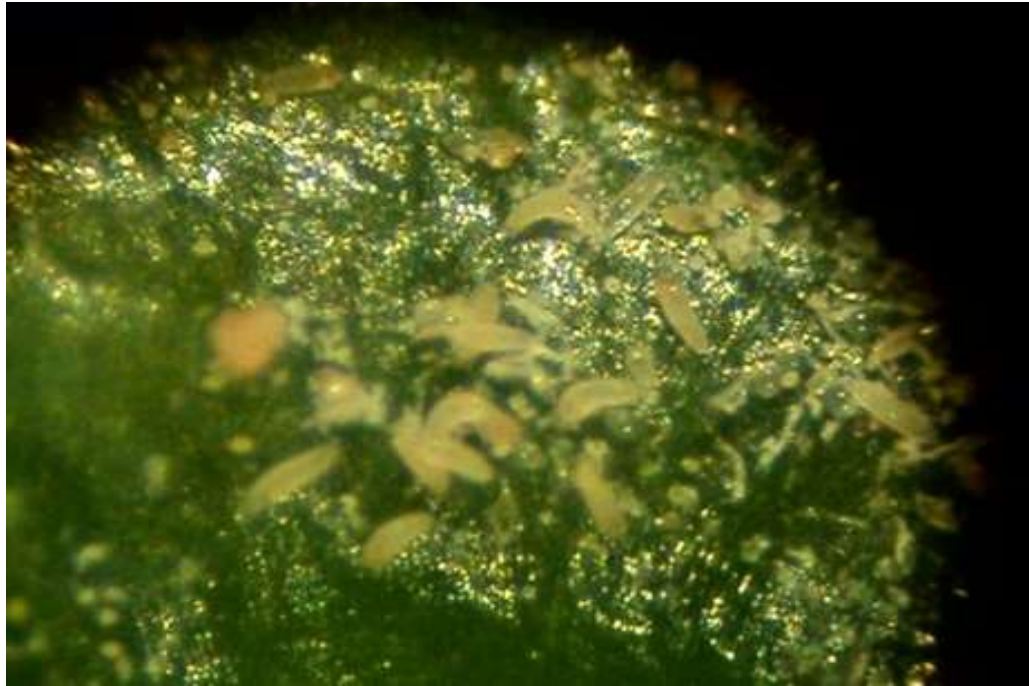


Retraso en el crecimiento

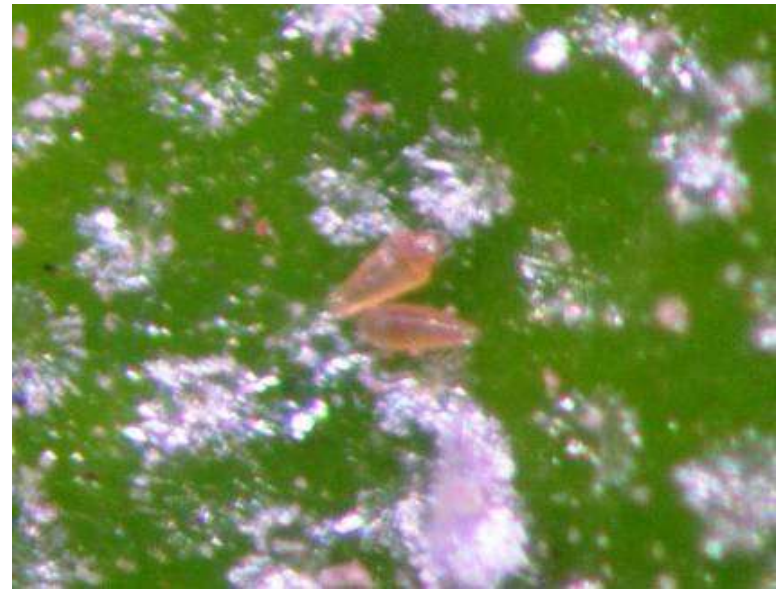
Deformación de la lamina foliar

Descarte de fruto

COLONIA DE ERIOFIDOS EN FRUTO



Aceria oleae



Oxyacarus maxwelli

MANEJO: MONITOREO

Prefloración: desde fines de invierno hasta principios de primavera, observar los brotes y evaluar el porcentaje con alteraciones visibles.

Fruto cuajado: en primavera, de septiembre a diciembre, detectar sobre brotaciones, hojas y frutos el porcentaje de ataque.

Cosecha-Postcosecha: a fines de verano-otoño, evaluar porcentaje de daño para acordar acciones para el año siguiente.



Brotación- Prefloración



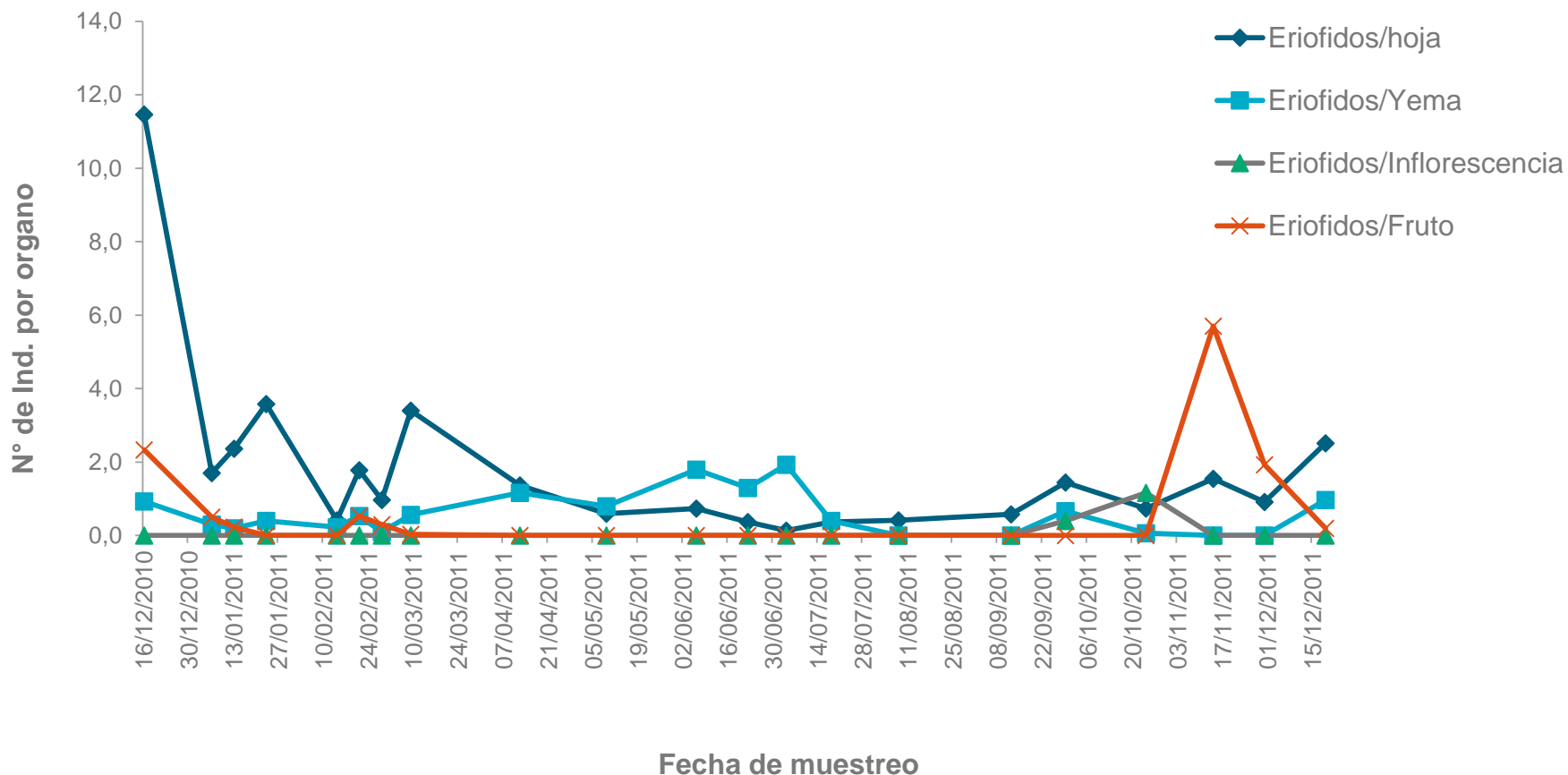
Fruto cuajado



Cosecha-Postcosecha

Fluctuación Poblacional

N° de Eriofidos presentes en distintos órgano de la planta, Tinogasta, Catamarca



MOMENTOS PARA REALIZAR UN CONTROL QUIMICO

Primavera temprana: desde el comienzo de la brotación hasta antes de la floración del olivo.

Primavera-Verano: inmediatamente después del cuaje y durante el crecimiento de las aceitunas.

Otoño: en el caso de altas infestaciones, para reducir la población de eriófidos que pasan el invierno.

	Momento de aplicación	Plaga o enfermedad a controlar	Principio Activo	Dosis/100L agua	PC días	Medidas culturales Observaciones/Restricciones
P R I M A V E R A		<p>“Eriófidos del olivo” <i>Aceria oleae</i> <i>Oxycenus maxwelli</i></p> 	Aceite min 83,03% EC	1,25-1,50 L		<p>Realizar monitoreo para tomar la decisión de la intervención fitosanitaria. Si hubo daños importantes en aceitunas a cosecha, es conveniente hacer esta aplicación y una de postcosecha</p> <p>Evitar temperaturas ,muy elevadas o muy bajas.</p>
	Formación racimo floral		Dicofol 18,5 % EC	200 cm ³	15	
O T O Ñ O		Propargite 30%WP	150-200 g	15		
		Spirodiclofen 24% SC	30 cm ³	14		
		Azufre Micronizado 1%	1 kg	-		
	Postcosecha	Abamectina EC 1,,8%	40 – 50 cm ³	14		

ESTRATEGIAS DE MANEJO

- 1.- Eliminar restos de poda
- 2.- Controlar la fertilización nitrogenada
- 3.- Eliminar brotes "chupones"
- 4.- Realizar tratamientos fitosanitarios en el momento oportuno.

Los controles tempranos, primavera y verano son muy importantes, principalmente desde la brotación hasta después del cuaje. Siendo más efectivos y disminuyen las posibilidades de daños.

MANEJO CULTURAL



En plantación eliminar exceso de brotes tiernos (chupones).



Enemigos Naturales

- Ácaros
- Insectos
- Entomopatógenos

Ataque de Hongos

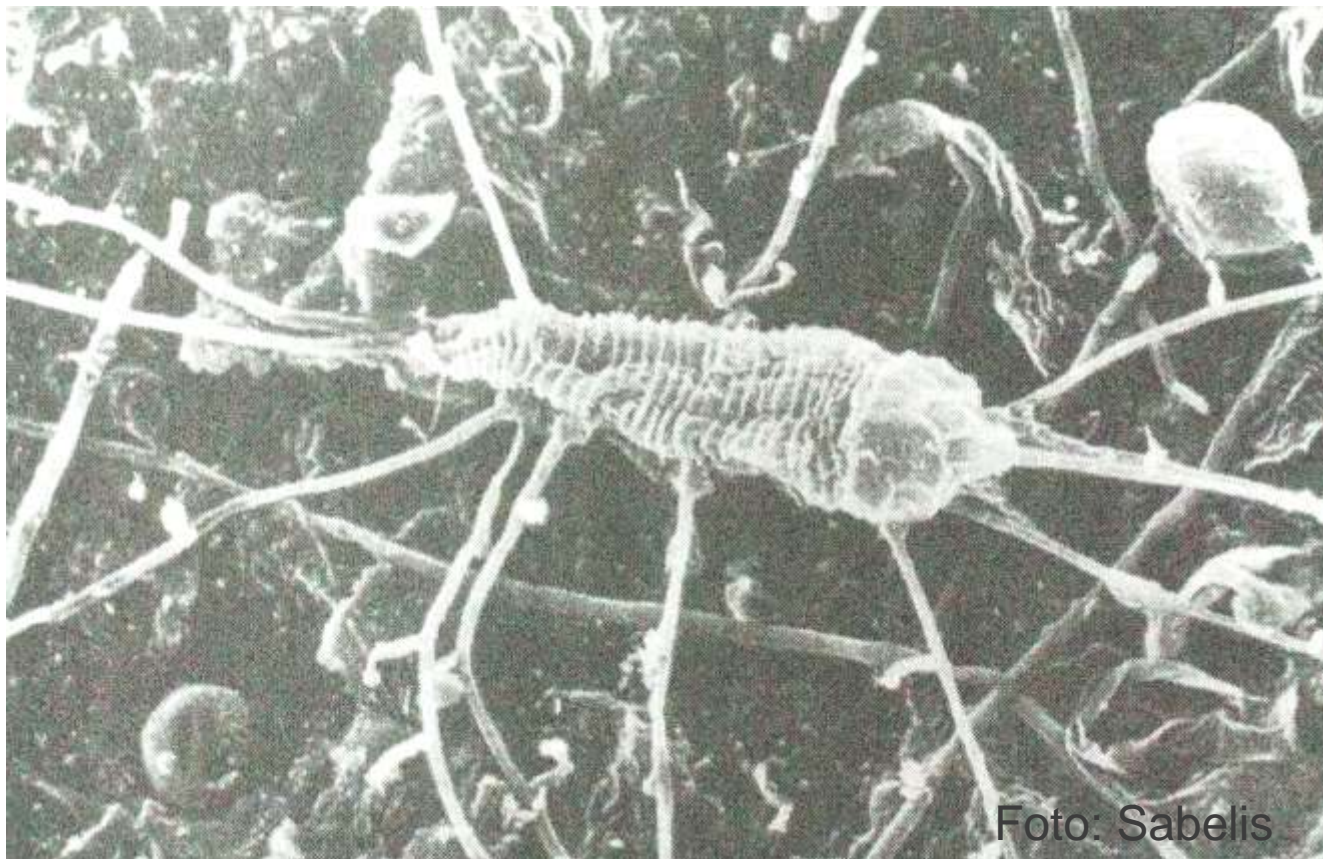


Foto: Sabelis

Larva trips



Fotos: Sergio Leiva

Ácaro depredador



Foto: Sergio Leiva

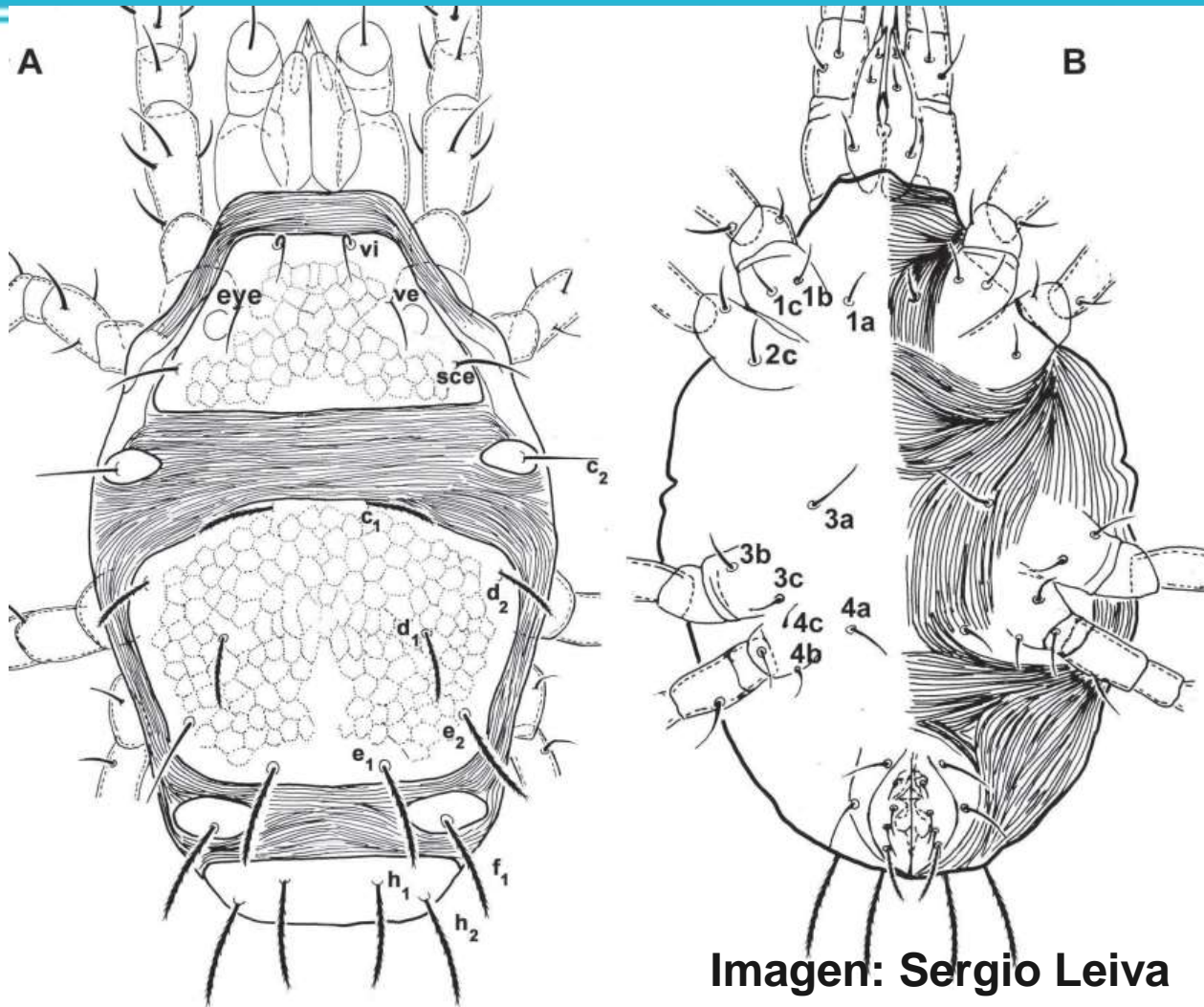


Imagen: Sergio Leiva

Agistemus aimogastaensis



Control Químico

Productos	Dosis/100 lt de agua	Clase Toxicológica	Tc
Abamectina 1,8%	40 cc	II	14 (manzano)
Aceite Mineral	0,5 -1,5 lt	IV	30
Azufre	0,5-0,6 kg	IV	30 (citrus, peral)
Dicofol 18,5 %	200 cc	II - III	7 (>>)
Spirodiclofen 24 %	30 cc	III	14 (>>)



GRACIAS POR SU ATENCIÓN!!!



ARGENTINA
200 AÑOS DE
INDEPENDENCIA



Ministerio de Agroindustria
Presidencia de la Nación